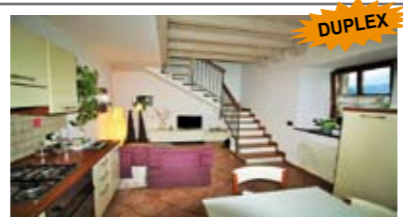




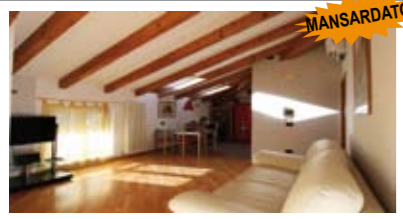
A001: CENTRO STORICO: IN SPLENDIDO PALAZZO STORICO recentemente ristrutturato, proponiamo ottimo monolocale esposto a sud servito da ascensore. Ingresso arredabile con portoncino blindato, zona giorno/notte con cucina a scomparsa, bagno cieco con doccia. T.A., Cl. En. N.D. **€ 200.000**



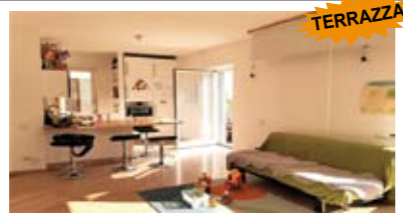
A013: PERGINE: IN PIENO CENTRO STORICO, grande mini appartamento al terzo piano in palazzo con ascensore. Soggiorno - cucina, camera matrimoniale e bagno. Posto bici coperto !!! OTTIMO PER INVESTIMENTO !!! T.A., Cl. En. D **€ 105.000**



A027: CLARINA: AMPIO MINIAPPARTAMENTO DUPLEX In zona servita a pochi minuti dal centro città, proponiamo splendido MINI su due livelli in palazzo storico di recente ristrutturazione. Ingresso, bagno, zona giorno con scala a vista che conduce al livello superiore dove troviamo una ampia stanza matrimoniale mansardata con travi a vista. Cl. En. D **€ 209.000**



B009: CIVEZZANO: SPLENDIDO ULTIMO PIANO IN CENTRO, con luminoso living con zona soggiorno e zona cottura, balcone, disbrigo arredabile, generosa stanza matrimoniale, grande camera doppia e bagno finestrato. Grande garage. T.A., Cl. En. N.D. **€ 220.000**



B019: ZONA BUONCONSIGLIO: RISTRUTTURATO CON SPLENDIDO TERRAZZO DI 80 MQ.. Ingresso, ampio soggiorno-cucina con terrazzo, doppi servizi, stanza media, stanza matrimoniale. (T.A., impianto aspirazione centralizzato, predisposizione aria condizionata). Generosa soffitta. Possibilità BOX in affitto.. Cl. En. N.D. **€ 430.000**



B020: ZONA S. CHIARA: RECENTISSIMO BICAMERE in moderna palazzina classe A+, appartamento composto da ampio e luminoso soggiorno open space con cucina a vista, spazioso terrazzo esposto a sud, disbrigo, bagno finestrato, due camere matrimoniali e balcone. Pauto e garage. * Immobiliare completo di ogni comfort *. Cl. En. A+ **€ 355.000**



B035: CRISTO RE: APPARTAMENTO IN PICCOLA PALAZZINA, ampio soggiorno - cucina con uscita sul primo balcone, ripostiglio, disbrigo, due camere, una matrimoniale, stanza doppia con uscita sul secondo balcone, bagno finestrato. Cantina. Garage venduto a 20.000€ aggiuntivi. Cl. En. N.D. **€ 250.000**



B036: SOPRAMONTE: ULTIMO PIANO in piccola palazzina fuori dal traffico, grazioso appartamento mansardato. Ingresso, soggiorno cucina con vista panoramica, stanza matrimoniale, stanza media, bagno, parti basse ad uso ripostiglio. T.A., Cl. En. N.D. **€ 160.000**



B052: ZONA UNIVERSITA': A POCCHI PASSI DAL DUOMO, IN CONDOMINIO SIGNORILE, proponiamo appartamento RISTRUTTURATO così composto: ingresso, ampia e luminosa zona giorno con cucina a vista e balcone, due ampie stanze, doppi servizi e un ripostiglio/studio. Cantina di proprietà. Cl. En. N.D. **€ 355.000**



B056: CENTRO STORICO: SPLENDIDO ATTICO DISPOSTO SU DUE LIVELLI CON TERRAZZA DA 30 MQ.. Vista panoramica sulla città e sul castello del Buonconsiglio. ampio living con zona cucina e relax dotato di caminetto di design, camera singola, ripostiglio/lavanderia, ampio bagno con doccia/vasca, camera singola, splendido sopralco con camera padronale e bagno. T.A., Cl. En. D. **€ 465.000**



B060: POVO: IN ZONA CENTRALE E IN PALAZZINA DI RECENTE COSTRUZIONE, appartamento a piano intermedio soleggiato e con splendida vista. Ingresso arredabile, ampio soggiorno con uscita sul balcone a sud-ovest, cucina, secondo disbrigo, due stanze matrimoniali con uscita sul proprio balcone, doppi servizi. Cantina, BOX e numerosi p.auto cond.. Cl. En. D. **€ 314.000**



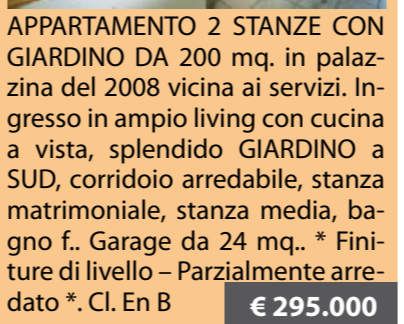
B060: POVO: IN ZONA CENTRALE E IN PALAZZINA DI RECENTE COSTRUZIONE, appartamento a piano intermedio soleggiato e con splendida vista. Ingresso arredabile, ampio soggiorno con uscita sul balcone a sud-ovest, cucina, secondo disbrigo, due stanze matrimoniali con uscita sul proprio balcone, doppi servizi. Cantina, BOX e numerosi p.auto cond.. Cl. En. D. **€ 314.000**



A021: RAVINA: RISTRUTTURATO 2017. GRANDE MINIAPPARTAMENTO RISTRUTTURATO nel 2017 in palazzina di sole 7 unità. Zona living da 27 mq. con ingresso, angolo cottura/pranzo e zona soggiorno, ampio balcone panoramico, ripostiglio, bagno f., stanza matrimoniale. * Parzialmente arredato - Perfetto in ogni dettaglio *. T.A. Cl. En. N.D. **€ 149.000**



B022: CADINE: GIARDINO DA 200 MQ. APPARTAMENTO 2 STANZE CON GIARDINO DA 200 mq. in palazzina del 2008 vicina ai servizi. Ingresso in ampio living con cucina a vista, splendido GIARDINO a SUD, corridoio arredabile, stanza matrimoniale, stanza media, bagno f.. Garage da 24 mq.. * Finiture di livello - Parzialmente arredato *. Cl. En B **€ 295.000**



D020: VILLAMONTAGNA: NUOVA Residenza "MIA", in palazzina di 6 unità, posizione panoramica e soleggiata, proponiamo appartamenti 2 stanze con doppi servizi e terrazze/giardino. Elevato comfort abitativo, architettura moderna e utilizzo di fonti energetiche rinnovabili. Consegna fine 2021. Cl. En. A+ **da € 285.000 + garage/p.auto**



G001: CALDONAZZO: IN POSIZIONE APPARTATA E TRANQUILLA NEL VERDE, vicina al centro, proponiamo villetta unifamiliare con giardino a circondare. CASA IN LEGNO a basso consumo energetico, disposta su due livelli abitativi. Possibilità di personalizzazione degli spazi e scelta delle rifiniture. INFO IN UFFICIO!! T.A., Cl. En. A **€ 550.000**



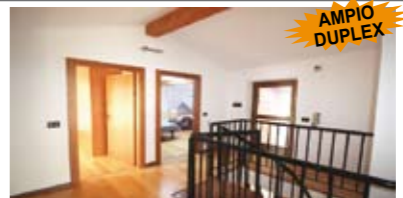
G012: FORNACE: IN CENTRO STORICO A FORNACE a pochi minuti a piedi dai primi servizi proponiamo ampia soluzione TERRA - CIELO di circa 290 mq. da ristrutturare. L'immobile è disposto su 4 livelli, a piano terra ampie cantine, primo e secondo piano abitativi e ad ultimo piano soffitta grezza open space. Possibilità di creare 2 unità abitative indipendenti. T.A., Cl. En. G **€ 106.000**



H011: ALDENO: PORZIONE DI CASA IN CENTRO STORICO, abitazione di 60 mq. parzialmente ristrutturata, ingr., cucina abitabile, soggiorno, bagno f., stanza matrimoniale, 2nd trilocale da 60 mq. da risanare, soffitta alta di circa 50 mq., cantina/avvolto, box auto, p.auto privato. T.A., Cl. En. F (Ideale come soluzione plurifamiliare) **€ 160.000**



H021: TERLAGO: DUE PORZIONI DI CASA STORICA ADIACENTI - DA RISTRUTTURARE con la possibilità di ottenere due abitazioni indipendenti su tre livelli o un'unica appartamento da oltre 150 mq.. Immobile completo di due garage e spazi accessori multiuso. IMMOBILE OTTIMO PER SFRUTTARE GLI ATTUALI INCENTIVI FISCALI !! T.A., Cl. En. G **€ 80.000**



C005: VIGOLO VATTARO: IN CENTRALISSIMA PORZIONE DI CASA BIFAMILIARE, ampia soluzione su due livelli con cucinino, living/pranzo, soggiorno, studio, bagno, pogggiolo, scala a chiocciola per il piano mansardato, tre stanze (M + D+ S), ripostiglio, bagno e secondo pogggiolo. Cortine, garage, stube, legnaia, giardinetto e due cantine. T.A., Cl. En. N.D. **€ 249.000**



C047: POVO: IN QUADRIFAMILIARE ottimo appartamento da 100 mq. commerciali a piano rialzato ottimamente esposto. Ingresso indipendente, atrio, soggiorno cottura con uscita sul balcone a sud, ripostiglio dispensa, disbrigo, 3 stanze (M+D+S), balcone e doppi servizi. Pauto in box e cantina/lavanderia. T.A., Cl. En. D **€ 310.000**



H002: M. BONDONE: IN VILLA BIFAMILIARE con VISTA BRENTA, appartamento su due livelli composto da ingresso, ampio soggiorno pranzo con caminetto e terrazzino, cucina abitabile, disbrigo, 2 matrimoniali, bagno f., al livello mansardato ampio open space con zona relax, tre stanze, terrazzo e bagno f.. Cantina. Ampio giardino di proprietà. T.A., Cl. En. F **€ 230.000**



C033: TRENTO NORD: In zona limitrofa ai centri commerciali, proponiamo appartamento di ampia metratura e con ottima esposizione, a terzo piano servito da ascensore. Spazioso atrio d'ingresso, soggiorno con balcone, cucina abitabile, stanza matrimoniale, due stanze doppie, secondo balcone, bagno f., ripostiglio. Cantina e pauto coperto. Cl. En. N.D. **€ 212.000**



C047: POVO: IN QUADRIFAMILIARE ottimo appartamento da 100 mq. commerciali a piano rialzato ottimamente esposto. Ingresso indipendente, atrio, soggiorno cottura con uscita sul balcone a sud, ripostiglio dispensa, disbrigo, 3 stanze (M+D+S), balcone e doppi servizi. Pauto in box e cantina/lavanderia. T.A., Cl. En. D **€ 310.000**



H006: SOPRAMONTE: PORZIONE TERRA CIELO. Nel centro storico di Sopramonte, vendiamo la nuda proprietà di una porzione di casa terra-cielo, in posizione soleggiata con splendida vista e libera su tre lati. L'immobile si compone di 4 livelli fuori terra da circa 50 mq. ciascuno. A piano strada 2 posti auto, un garage, e tre grandi cantine. * Da ristrutturare *. T.A., Cl. En. N.D. **€ 230.000**



H012: VIGOLO VATTARO: PORZIONE di edificio LIBERA SU TRE LATI e composta da DUE APPARTAMENTI da ca. 55 mq. netti cadauno. Tutto DA RISTRUTTURARE, molto interessante in questa particolare annata di SUPERBONUS !! Ampia soffitta. Due avvolti e una cantina oltre a 150 mq. di terreno adibito ad orto. T.A., Cl. En. G. **€ 165.000**



H014: VILLAZZANO: AMPIA SCHIERA DI TESTA OTTIMAMENTE ESPOSTA in buone condizioni. Ingresso, stanza o studio, ampio soggiorno con zona pranzo, splendido terrazzo, cucina abitabile a vista sul soggiorno, antibagno/ripostiglio, bagno finestrato. Zona notte con 2 stanze, giardino e bagno finestrato. Ampio box, e cantina. T.A., Cl. En. E. **€ 430.000**



I004: BOLGHERA: RARO APPARTAMENTO DA 180 MQ. NETTI IN PREGIATO contesto storico composto di sole 4 unità abitative. Ampio ingresso, cucina abitabile, ampia zona living con sala da pranzo e salotto, 2 camere matrimoniali, balconi, 2 stanze doppie, doppi servizi finestrati, lavanderia, ripostiglio. Raro garage di 30 mq., 2 p. auto privati e ampia cantina. ** Immobile unico nel suo genere **. Cl. En. N.D. **€ 598.000**



I004: BOLGHERA: RARO APPARTAMENTO DA 180 MQ. NETTI IN PREGIATO contesto storico composto di sole 4 unità abitative. Ampio ingresso, cucina abitabile, ampia zona living con sala da pranzo e salotto, 2 camere matrimoniali, balconi, 2 stanze doppie, doppi servizi finestrati, lavanderia, ripostiglio. Raro garage di 30 mq., 2 p. auto privati e ampia cantina. ** Immobile unico nel suo genere **. Cl. En. N.D. **€ 598.000**