

SOLUZIONE CASA

LA MIGLIOR SOLUZIONE PER VENDERE O COMPRARE CASA



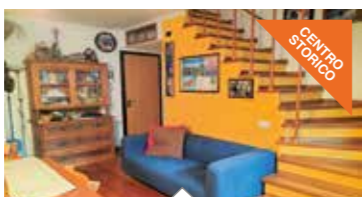
A004: BOLGHERA: VICINO ALL'OSPEDALE, vendiamo grande mini-appartamento in palazzina oggetto di intervento di RIQUALIFICAZIONE ENERGETICA già avviato. Ingresso, cucinino, soggiorno, 2 balconi, camera matrimoniale e bagno finestrato. Cantina. OTTIMA SOLUZIONE! Cl. En. N.D.
 € 225.000 1 STANZA 65 m²



A010: SOPRAMONTE: IN PALAZZINA RECENTE, a primo piano con ingresso, soggiorno/cucina con ampio balcone, bagno e matrimoniale. P. auto privato, BOX auto e cantina. Cl. En. N.D.
 € 150.000 1 STANZA 48 m²



B020: GROTTA VILLAZZANO: RECENTISSIMO trilocale con doppi servizi e terrazza panoramica in ottima soluzione tri-familiare. Ogni dettaglio è stato studiato nel dettaglio, ottime le finiture. Cortile con 2 posti auto di proprietà esclusiva. * Cappotto esterno, pannelli solari e fotovoltaici. * Cl. En. N.D.
 € 290.000 2 STANZE 90 m²



B031: S. MICHELE ALL'ADIGE: CENTRO STORICO appartamento duplex con ingresso, soggiorno/cottura, bagno, scala per il piano superiore, 1 matrimoniale panoramica, camera singola, e 2nd bagno. A piano inferiore locale adibito a studio/camera. Garage e cantina. T.A., Cl. En. N.D.
 € 169.000 2 STANZE 102 m²



A017: RONCAFORT: OTTIME CONDIZIONI - PARI AL NUOVO. Bilocale a III piano con disbrigo, soggiorno/cucina molto grande con affaccio sul primo balcone; camera matrimoniale e ampio bagno finestrato con secondo balcone. Garage e cantina. Bonus 110% in esecuzione. Cl. En. D->B
 € 175.000 1 STANZA 57 m²



B018: SAN PIO X: IN COMODO CONTESTO VICINO A TUTTI I SERVIZI soluzione abitativa 2 stanze ben esposta, a piano alto con ascensore. Ampio ingresso, disbrigo giorno-notte, cucina-giorno e due stanze. Parzialmente arredato. Cantina. * OTTIMO investimento! * Cl. En. E
 € 179.000 2 STANZE 67 m²



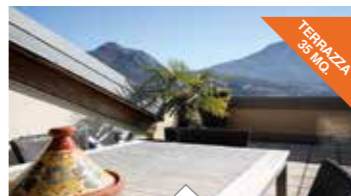
B035: CADINE: CENTRO STORICO appartamento in recente condominio vicino ai principali servizi. Ingresso in soggiorno/cucina con ampio balcone panoramico vista Paganella, stanza singola, stanza matrimoniale e bagno finestrato. Box auto privato. Cl. En. C.
 € 195.000 2 STANZE 70 m²



C044: V. PERINI: APPARTAMENTO 3 STANZE A ULTIMO PIANO, in posizione strategica. Ingresso, soggiorno-pranzo con cucinino, ampia matrimoniale, stanza media, stanza singola, ripostiglio e bagno finestrato. Soffitta. Possibilità di posto auto coperto. Cl. En. N.D.
 € 309.000 3 STANZE 125 m²



C025: COGNOLA: RICERCATO TRE STANZE MANSARDATO, con panoramica vista libera sulla Valle dell'Adige. Ampio corridoio d'ingresso, 3 stanze, cucina, spazioso soggiorno con zona pranzo e relax. Balcone a sud. P. auto cond.. Cl. En. C
 € 250.000 3 STANZE 125 m²



C052: TAVERNARO: ATTICO CON TERRAZZA, libero sui tre lati, in palazzina di recente costruzione con rifiniture di pregio. Ingresso, guardaroba/studio, lavanderia-ripostiglio, salotto, terrazzo panoramico da 35 mq., cucina con balcone, matrimoniale e bagno finestrato; al piano superiore stanza open space con balcone dalla meravigliosa vista e secondo bagno. Box triplo. T.A., Cl. En. A
 € 440.000 ATTICO 158 m²



C003: LASTE: SPLENDIDA MANSARDA CON TERRAZZA da 30 MQ. in palazzina del 2000. Ingresso, soggiorno, cucina, ripostiglio, bagno, 3 stanze, balcone. Possibilità BOX. Cl. En. N.D.
 € 350.000 3 STANZE 90 m²



C008: V. PETRARCA: APPARTAMENTO 2/3 STANZE A PIANO ALTO, in zona CENTRALISSIMA, adiacente al centro storico. Ingresso, ampio soggiorno, cucina abitabile, balcone con vista libera; ampia matrimoniale, stanza media, stanzetta/studio, ripostiglio e bagno finestrato. Soffitta. Cl. En. C
 € 300.000 3 STANZE 93 m²



C012: S. PIO X: A PIANO ALTO in tranquillo contesto residenziale. Ampio ingresso, cucina, 2 balconi, soggiorno, 3 stanze (M+D+S), 2 bagni e ripostiglio. Ampio BOX a 30.000 euro e p. auto cond., Cl. En. N.D.
 € 320.000 3 STANZE 110 m²



C020: ZONA CENTRO: RISTRUTTURATO-PIANO ALTO in bel contesto. Ingr., cucina, soggiorno, ripostiglio, disbrigo, 3 stanze (M+S+S), 2 bagni. Cantina. ARREDATO. T.A., Cl. En. B+
 € 420.000 3 STANZE 125 m²



C054: VELA: AMPIO 3 STANZE CON TERRAZZA A SUD In piccola palazzina di recente e integrale ristrutturazione proponiamo soluzione con ingresso, soggiorno/cucina con balconcino, 3 stanze, salottino con sulla splendida terrazza da 30 mq., 2 bagni finestrati. Cantina e p. auto privato. Cl. En. D
 € 310.000 3 STANZE 146 m²



H030: BOLGHERA: ESCLUSIVA BIFAMIGLIARE, esposta su 3 lati, sviluppata su 4 piani da 60 mq, ciascuno con giardino di 250 mq.. Varie sono le soluzioni di riarmmodernamento e ottimizzazione dell'immobile. SOLUZIONE RARA e RICERCATA. Ultima occasione BIFAMIGLIARE in zona. T.A., Cl. En. G.
 TRATT. RIS 3 STANZE 260 m²



C053: LAVIS: AMPIO 3 STANZE CON BOX CENTRALISSIMO e in piccola palazzina recentemente sistemata. Ingresso, soggiorno, cucina con balcone, 3 stanze matrimoniali, ripostiglio e bagno con secondo balconcino. Soffitta e Box privato. Cl. En. N.D.
 € 280.000 3 STANZE 143 m²



C103: BOLGHERA: SIGNORILE 3 STANZE SU DUE LIVELLI con vista PANORAMICA su tutta la città. L'appartamento si compone di un ingresso, ampio salone con balcone a SUD, bagno, cucina abitabile, ripostiglio, scale per il piano superiore, 3 ampie stanze, balcone e secondo bagno. Box, p. auto e cantina. Cl. En. N.D.
 € 450.000 3 STANZE 172 m²

SEDE DI:
Via Paradisi, 15 | TRENTO
0461.23 45 26

SEDE DI:
V.le Rovereto, 5 | TRENTO
0461.39 17 64

SEDE DI:
C.so Roma, 42 | Baselga di Piné (TN)
0461.14 86 816



VISITA IL NOSTRO SITO INTERNET PER VEDERE TUTTE LE OFFERTE
www.soluzionecasa.tn.it

SEGUICI ANCHE SUI SOCIAL

