



A005: SOLTERI: BILOCALE A PIANO ALTO in bel condominio. Ingr., corridoio, ripost., bagno, grande Living, ampio balcone, matrimoniale. Termo-autonomo. Cl. En. N.D.

€ 130.000 1 STANZA 56 m²



A006: CRISTO RE: TRILOCALE DA INVESTIMENTO in bel condominio e posizione strategica. Ingresso, cucina abitabile, ripostiglio, 2 matrimoniali e bagno. Cantina. *OTTIMA RESA* Cl. En. N.D.

€ 155.000 2 STANZE 70 m²



A021: V. MARIGHETTO: ELEGANTE PALAZZINA, bel bilocale con pertinenze. Ingresso, spazioso living, pogggiolo, disbrigo, ripostiglio, stanza e bagno. Box e cantina. Cl. En. D.

€ 189.000 1 STANZA 48 m²



A013: PERGINE: IN CENTRO STORICO, grande bilocale al III piano con ascensore. Soggiorno-cucina, camera matrimoniale, bagno. P.bici coperto. OTTIMO INVESTIMENTO! T.A. Cl. D

€ 105.000 1 STANZA 40 m²



A025: CRISTO RE: GRANDE BILOCALE RISTRUTTURATO in palazzina ben tenuta. Ingr., soggiorno, cucina, ripostiglio, bagno, disbrigo, camera. Cantina. *A REDDITO*. Cl. En. E.

€ 145.000 1 STANZA 61 m²



A023: TRENTO NORD: RECENTE MINI CON GIARDINO e accesso indipendente. Soggiorno-cottura, stanza matrimoniale, disbrigo, bagno finestrato. Cantina e garage. Cl. En. N.D.

€ 137.000 1 STANZA 47 m²



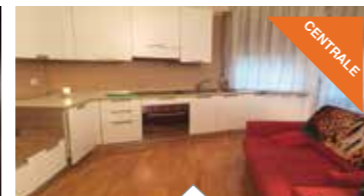
A027: CLARINA: AMPIO BILOCALE SU DUE LIVELLI in palazzo storico ristrutturato. Ingresso, bagno, zona giorno, scala, stanza matrimoniale mansardata con travi a vista. Cl. En. D

€ 209.000 1 STANZA 69 m²



A030: BASELGA DI PINE': VICINO AL LAGO, bilocale a 1mo piano in ottimo contesto. Ingr., luminoso soggiorno, cucina; disbrigo, matrimoniale e bagno. P.auto. T.A., Cl. En. G

€ 125.000 1 STANZA 47 m²



A061: LIMITROFO CENTRO STORICO: BILOCALE ARREDATO, in posizione strategica, arredato, 2nd piano con ascensore. Living, bagno e matrimoniale, 2 balconi. *INVESTIMENTO*. Cl. En. C

€ 125.000 1 STANZA 43 m²



H002: M. BONDONE: IN BIFAMILIARE con VISTA BRENTA, appartamento su 2 livelli. Ingr., ampio soggiorno/pranzo, terrazzino, cucina, 5 stanze, 2 bagni. Giardino e Cantina Cl. En. F

€ 218.000 5 STANZE 180 m²



H007: BEDOLLO: SPLENDIDA CASA A SCHIERA DI TESTA con vista mozzafiato. Immobile di ampia metratura con 3 stanze e ampie pertinenze. Giardino privato baciato dal sole. T.A., Cl. En. D.

€ 320.000 3 STANZE 200 m²



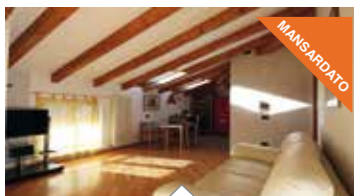
H010: SOPRAMONTE: TERRA-CIELO IN CENTRO STORICO, su 4 livelli. L'immobile si compone di 1 bilocale, 1 appartamento da 225 mq. e 1 negozio. Giardino e cantine. T.A., Cl. En. G

€ 329.000 4 STANZE 350 m²



H014: VILLAZZANO: SCHIERA DI TESTA BEN ESPOSTA in buone condizioni. Ingr., soggiorno/pranzo, terrazzo, cucina, ripost., 2 bagni, 3 stanze, giardino. Box e cantina. T.A., Cl. En. E.

€ 430.000 3 STANZE 200 m²



B009: CIVEZZANO: SPLENDIDO ULTIMO PIANO, luminoso Living, balcone, disbrigo, generosa matrimoniale, camera doppia e bagno finestrato. Grande BOX. T.A., Cl. En. N.D.

€ 220.000 2 STANZE 80 m²



B036: SOPRAMONTE: MANSARDA-ULTIMO PIANO in piccola palazzina. Ingresso, soggiorno-cucina con vista panoramica, matrimoniale, stanza media, bagno, ripostiglio. T.A., Cl. En. N.D.

€ 160.000 2 STANZE 92 m²



B038: SOLTERI: NUDA PROPRIETA' - ULTIMO PIANO in palazzina del 2010. Living, terrazza da 30 mq., corridoio, bagno f., matrimoniale e singola. BOX. (usufruttuaria 76 anni). Cl. En. B.

€ 149.000 2 STANZE 70 m²



B054: MONTE BONDONE: NORGETRILOCALE ARREDATO vicino alle piste. Ingr. indep., balcone, atrio, soggiorno-cottura vista Brenta, disbrigo, 2 stanze e bagno. P.auto. Giardino. Cl. En. N.D.

€ 128.000 2 STANZE 85 m²



H021: TERLAGO: 2 PORZIONI DI CASA ADIACENTI-DA RISTRUTTURARE con possibilità di ottenere 2 unità indipendenti su 3 livelli o un appartamento da 150 mq. 2 Box e cantina. T.A., Cl. En. G.

€ 80.000 5 STANZE 200 m²



H023: CENTRO STORICO: PREGIATA PORZIONE DI CASA RISTRUTTURATA, multipiano, ingresso, zona pranzo, cucinotto, 2 bagni, salotto soppalcato, 3 stanze e studio. T.A., Cl. En. N.D.

€ 495.000 4 STANZE 180 m²



I004: BOLGHERA: RARO APPARTAMENTO LIBERTY in PREGIATA quadrifamiliare. Ampie dimensioni, cucina, soggiorno, 4 stanze e 2 bagni. Garage doppio, 2 p. auto e cantina. Cl. En. N.D.

€ 598.000 4 STANZE 246 m²



P015: CENTRO STORICO INTROVABILE !!: adiacente alle UNIVERSITA' e al CENTRO STORICO. Altezza 2 m. dimensioni 5,5m x 3m.

€ 48.000 GARAGE 20 m²



C003: LASTE: SPLENDIDA MANSARDA CON TERRAZZA da 30 MQ. in palazzina del 2000. Ingresso, soggiorno, cucina, terrazza, ripostiglio, bagno, 3 stanze, balcone. Possibilità BOX. Cl. En. N.D.

€ 350.000 3 STANZE 91 m²



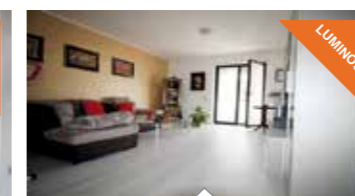
C009: BOLGHERA: IN QUADRIFAMILIARE zona Ospedale. Ampio e curato appartamento. Ingr., soggiorno, balcone, cucina, 3 matrimoniali, bagno. * SUBITO ABITABILE*. T.A. Cl. En. N.D.

€ 395.000 3 STANZE 121 m²



C020: ZONA CENTRO: RISTRUTTURATO-PIANO ALTO in bel contesto. Ingr., cucina, soggiorno, ripostiglio, disbrigo, 3 stanze (M+S+S), 2 bagni. Cantina. ARREDATO. T.A., Cl. En. B+

€ 458.000 3 STANZE 125 m²



C025: RONCAFORT: PARZIALMENTE RISTRUTTURATO. Ingr., cucina, soggiorno, 2 balconi, 2 bagni, 3 camere (M+D+D). Soffitta e p.auto coperto assegnato. Possibilità BOX. T.A., Cl. En. N.D.

€ 290.000 3 STANZE 110 m²



G001: CALDONAZZO: IN POSIZIONE TRANQUILLA NEL VERDE, vicina al centro, proponiamo villetta unifamiliare con giardino a circondare. DETTAGLI IN UFFICIO. T.A., Cl. En. A

€ 550.000 3 STANZE 198 m²



G012: FORNACE: IN CENTRO STORICO a pochi minuti a piedi dai primi servizi proponiamo ampia soluzione TERRA - CIELO (4 livelli) di circa 290 mq. da ristrutturare. T.A., Cl. En. G

€ 106.000 3 STANZE 290 m²