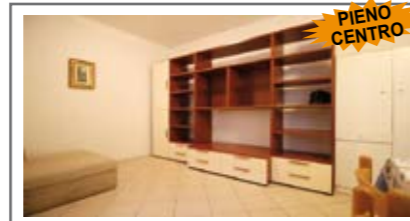




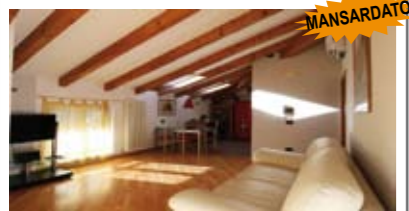
A001: CENTRO STORICO: IN SPLENDO PALAZZO STORICO recentemente ristrutturato, proponiamo ottimo monolocale esposto a sud servito da ascensore. Ingresso arredabile con portoncino blindato, zona giorno/notte con cucina a scomparsa, bagno cieco con doccia. T.A., Cl. En. N.D. **€ 200.000**



A013: PERGINE: IN PIENO CENTRO STORICO, grande mini appartamento al terzo piano in palazzo con ascensore. Soggiorno - cucina, camera matrimoniale e bagno. Posto bici coperto !!! OTTIMO PER INVESTIMENTO !!! . T.A., Cl. En. D **€ 105.000**



A028: CENTRO STORICO: IN PIENO CENTRO STORICO, comodo miniappartamento sbarriato: ingresso su soggiorno-cottura, disbrigo, stanza matrimoniale e bagno. Spese condominiali irrisorie. COMPLETAMENTE ARREDATO. T.A., Cl. En. F **€ 145.000**



B009: CIVEZZANO: SPLENDO ULTIMO PIANO IN CENTRO, con luminoso living con zona soggiorno e zona cottura, balcone, disbrigo arredabile, generosa stanza matrimoniale, grande camera doppia e bagno finestrato. Grande garage. **€ 229.000** T.A., Cl. En. N.D.



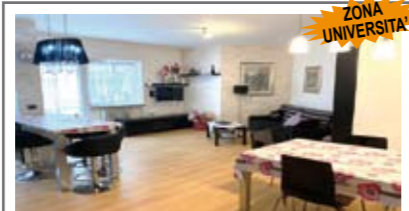
B028: CADINE: LUMINOSISSIMO 2 STANZE CON TERRAZZA in palazzina del 2008 vicina ai servizi. Ingresso in zona living con cucina a vista, splendida terrazza a SUD con vista libera, corridoio arredabile, matrimoniale, stanza singola, bagno f., secondo balcone. * Finiture di livello * Cl. En B **€ 210.000**



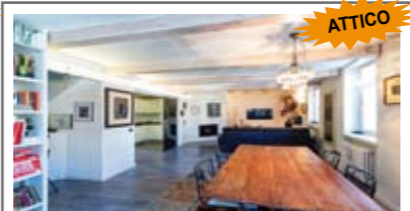
B032: V. PERINI: ELEGANTE APPARTAMENTO POSTO A PIANO ALTO in un contesto residenziale. L'immobile si compone di ampio ingresso, spazioso soggiorno, bella cucina abitabile, comodo disbrigo arredabile, stanza matrimoniale con balcone, ampia stanza singola e bagno finestrato. Cantina. Immobile in ottime condizioni. Cl. En N.D. **€ 310.000**



B035: CRISTO RE: APPARTAMENTO IN PICCOLA PALAZZINA, ampio soggiorno - cucina con uscita sul primo balcone, ripostiglio, disbrigo, due camere, una matrimoniale, stanza doppia con uscita sul secondo balcone, bagno finestrato. Cantina. Garage venduto a 20.000€ aggiuntivi. **€ 250.000** Cl. En N.D.



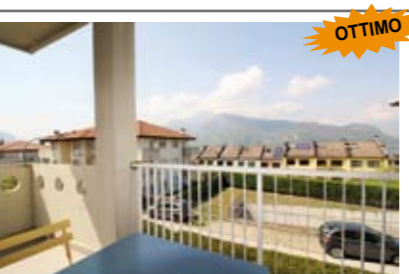
B052: ZONA UNIVERSITA': A POCCHI PASSI DAL DUOMO, IN CONDOMINIO SIGNORILE, proponiamo appartamento RISTRUTTURATO così composto: ingresso, ampia e luminosa zona giorno con cucina a vista e balcone, due ampie stanze, doppi servizi e un ripostiglio/studio. Cantina di proprietà. Cl. En N.D. **€ 355.000**



B056: CENTRO STORICO: SPLENDO ATTICO DISPOSTO SU DUE LIVELLI CON TERRAZZA DA 30 MQ. Vista panoramica sulla città e sul castello del Buonconsiglio. Ampio living con zona cucina e relax dotato di caminetto di design, camera singola, ripostiglio/lavanderia, ampio bagno con doccia/vasca, camera singola, splendido sopalco con camera padronale e bagno. T.A., Cl. En. D. **€ 465.000**



B060: POVO: IN ZONA CENTRALE E IN PALAZZINA DI RECENTE COSTRUZIONE, appartamento a piano intermedio soleggiato e con splendida vista. Ingresso arredabile, ampio soggiorno con uscita sul balcone a sud-ovest, cucina, secondo disbrigo, due stanze matrimoniali con uscita sul proprio balcone, doppi servizi. Cantina, BOX e numerosi p.auto cond.. Cl. En. D. **€ 314.000**



B092: SOPRAMONTE: SPLENDO APPARTAMENTO DI AMPIA METRATURA, recentemente riammodernato e dalle ricercate caratteristiche. Atrio d'ingresso arredabile, cucina abitabile, balcone, ampio soggiorno, terrazzino con vista libera, doppi servizi, ampia matrimoniale, stanza doppia e ripostiglio. ECCEZIONALE MANSARDA MULTIUSO da 75 MQ. con TERRAZZA, 2 cantine e BOX singolo. T.A., Cl. En. N.D. **€ 319.000**

A030: ZONA VIA PIAVE:



A030: ZONA VIA PIAVE: IN PRIMA CINTURA DEL CENTRO STORICO, ELEGANTE miniappartamento a nuovo ad terzo e ULTIMO PIANO. Ingresso su ampio soggiorno-cottura, stanza matrimoniale e ampio bagno. Cantina/lavanderia. Possibilità p.auto in affitto. Spese condominiali irrisorie. PARZIALMENTE ARREDATO. T.A., Cl. En. N.D. **€ 189.000**



I004: BOLGHERA:



I004: BOLGHERA: RARO APPARTAMENTO DA 180 MQ. NETTI in PREGIATO contesto storico composto di sole 4 unità abitative. Ampio ingresso, cucina abitabile, ampia zona living con sala da pranzo e salotto, 2 camere matrimoniali, balconi, 2 stanze doppie, doppi servizi finestrati, lavanderia, ripostiglio. Raro garage di 30 mq., 2 p. auto privati e ampia cantina. ** Immobile unico nel suo genere ** Cl. En. N.D. **€ 598.000**



C005: VIGOLO VATTARO: IN CENTRALISSIMA PORZIONE DI CASA BIFAMILIARE, ampia soluzione su due livelli con cucinino, living/pranzo, soggiorno, studio, bagno, poggolo, scala a chiocciola per il piano mansardato, tre stanze (M + D + S), ripostiglio, bagno e secondo poggolo. Cortine, garage, stube, legnaia, giardinetto e due cantine. T.A., Cl. En. N.D. **€ 249.000**

C027: TRENTO NORD: APPARTAMENTO 3 STANZE A PIANO ALTO, in posizione strategica. Ingresso, zona giorno con angolo cottura, due balconi, disbrigo notte, ripostiglio, camera matrimoniale, 2 camere singole e bagno finestrato. Cantina e p.auto cond.. Possibilità di garage a € 20.000 aggiuntivi. Cl. En. C **€ 190.000**

D020: VILLAMONTAGNA: NUOVA Residenza "MIA", in palazzina di 6 unità, posizione panoramica e soleggiata, proponiamo appartamenti 2 stanze con doppi servizi e terrazze/giardino. Elevato comfort abitativo, architettura moderna e utilizzo di fonti energetiche rinnovabili. Consegna fine 2021. Cl. En. A+ **da € 285.000 + garage/p.auto**

G003: BEDOLLO: SOLUZIONE INDIPENDENTE, BIFAMILIARE/SINGOLA attualmente composta da 2 unità indipendenti, parzialmente ristrutturate composte ciascuna da zona giorno ed angolo cottura a vista, disbrigo arredabile, 2 matrimoniali, bagno f. Soffitta. Ampio terreno. Possibilità di ampliamento. DA ULTIMARE. T.A., Cl. En. N.D. **€ 189.000**

H012: VIGOLO VATTARO: PORZIONE di edificio LIBERA SU TRE LATI e composta da DUE APPARTAMENTI da ca. 55 mq. netti cadauno. Tutto DA RISTRUTTURARE, molto interessante in questa particolare annata di SUPERBONUS !! Ampia soffitta. Due avvolti e una cantina oltre a 150 mq. di terreno adibito ad orto. T.A., Cl. En. G. **€ 165.000**

C011: PERGINE CENTRO: IN PALAZZO STORICO, luminoso attico mansardato. Ampia zona giorno con stufa del 700 e sopalco abitabile, cucina, dispensa e lavanderia, corridoio, ripostiglio/c.t., 2 stanze doppie e una matrimoniale con cabina armadio (possibilità di ricavare la quarta stanza), doppi servizi. Giardino esclusivo (pauto privati. T.A., Cl. En. N.D. **€ 339.000**

C040: MIOLA: NEL MERAVIGLIOSO CENTRO STORICO ad ultimo piano in piccolo contesto di due unità abitative. Ingresso, zona giorno con caminetto, angolo pranzo e cottura, stanza matrimoniale, stanza doppia e ampia singola con balcone, grande bagno. Soffitta e ampia cantina/deposito. T.A., Cl. En. E **€ 125.000**

C047: POVO: IN QUADRIFAMILIARE ottimo appartamento da 100 mq. commerciali a piano rialzato ottimamente esposto. Ingresso indipendente, atrio, soggiorno cottura con uscita sul balcone a sud, ripostiglio dispensa, disbrigo, 3 stanze (M+D+S), balcone e doppi servizi. Pauto in box e cantina/lavanderia. T.A., Cl. En. D **€ 329.000**

H004: SUSA' DI PERGINE: AMPIO TERRA-CIELO su 3 LIVELLI, composta da ampio garage di 55 mq e 2 ampie cantine. A 1mo piano appartamento composto da: ingresso, soggiorno - cucina, 3 camere e un bagno f. Al 2nd piano soffitta al grezzo. * Possibilità di realizzare di 2 appartamenti indipendenti o di un'unica soluzione. * T.A., Cl. En. N.D. **€ 249.000**

H014: VILLAZZANO: AMPIA SCHIERA DI TESTA OTTIMAMENTE ESPOSTA in buone condizioni. Ingresso, stanza o studio, ampio soggiorno con zona pranzo, splendido terrazzo, cucina abitabile a vista sul soggiorno, antibagno/ripostiglio, bagno finestrato. Zona notte con 2 stanze, giardino e bagno finestrato. Ampio box, e cantina. T.A., Cl. En. E. **€ 430.000**

C016: S. MICHELE: DUPLEX RISTRUTTURATO IN CENTRO STORICO ingresso, soggiorno - cucina di 30 mq. con camino fuoco a vista, camera doppia e primo bagno di servizio. Al secondo piano: 2 camere da letto (M + S) e il secondo bagno. Soffitta e legnaia/deposito. T.A., Cl. En. N.D. **€ 257.000**

C048: S. PIO X: LIMITROFO AL LICEO DA VINCI, splendido appartamento 3 stanze d'epoca in palazzina di 4 unità. I generosi spazi, gli ampi volumi e l'eccellente luminosità sono le caratteristiche principali dell'appartamento di ben 130 mq. netti. Giardino da 30 mq., garage e cantina. Ulteriori 60 mq. di locali sottostanti l'appartamento. Possibilità di un box doppio con deposito/stube a 50000 euro aggiuntivi. T.A., Cl. En. N.D. **€ 435.000**

C047: POVO: IN QUADRIFAMILIARE ottimo appartamento da 100 mq. commerciali a piano rialzato ottimamente esposto. Ingresso indipendente, atrio, soggiorno cottura con uscita sul balcone a sud, ripostiglio dispensa, disbrigo, 3 stanze (M+D+S), balcone e doppi servizi. Pauto in box e cantina/lavanderia. T.A., Cl. En. D **€ 329.000**

H011: ALDENO: PORZIONE DI CASA IN CENTRO STORICO, abitazione di 60 mq. parzialmente ristrutturata, ingr., cucina abitabile, soggiorno, bagno f., stanza matrimoniale, 2nd trilocale da 60 mq. da risanare, soffitta alta di circa 50 mq., cantina/avvolti, box auto, pauto privato. T.A., Cl. En. F (Ideale come soluzione plurifamiliare) **€ 160.000**

I005: VILLAMONTAGNA: GRANDE APPARTAMENTO IN PERFETTE CONDIZIONI per chi cerca spazio e tranquillità. Ingresso arredabile, cucina abitabile da 20 mq, soggiorno a sud di ben 30 mq, poggolo con meravigliosa vista, stanza studio e ripostiglio. Zona notte con 3 stanze (M + D + S), poggolo, doppi servizi. Cantina e pauto cond.. Cl. En. C **€ 380.000 + box doppio**