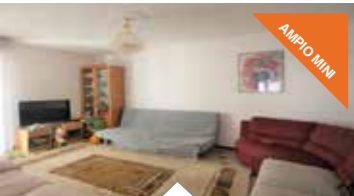


SOLUZIONE CASA

LA MIGLIOR SOLUZIONE PER VENDERE O COMPRARE CASA



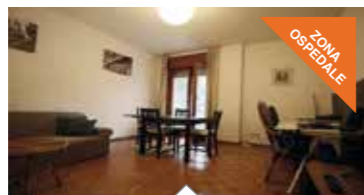
A004: BOLGHERA: VICINO ALL'OSPEDALE, vendiamo grande mini-appartamento in palazzina oggetto di intervento di RIQUALIFICAZIONE ENERGETICA già avviato. Ingresso, cucinino, soggiorno, 2 balconi, camera matrimoniale e bagno finestrato. Cantina. OTTIMA SOLUZIONE! Cl. En. N.D.
 € 225.000 1 STANZA 65 m²



A010: SOPRAMONTE: IN PALAZZINA RECENTE, a primo piano con ingresso, soggiorno/cucina con ampio balcone, bagno e matrimoniale. P. auto privato, BOX auto e cantina. Cl. En. N.D.
 € 160.000 1 STANZA 48 m²



B100: CALDONAZZO: CENTRALISSIMO 2 stanze a primo piano in piccola palazzina di sole 5 unità. Totalmente arredato; ingresso in ampio soggiorno/cottura, balcone, disbrigo notte, bagno, ampia singola, camera matrimoniale e ripostiglio. Cantina e p. auto privato Cl. En. C
 € 184.000 2 STANZE 70 m²



B310: BOLGHERA: INTERESSANTE SOLUZIONE ADIACENTE ALL'OSPEDALE al piano rialzato, sito in piccola palazzina. Ampio soggiorno, cucina abitabile, 2 soggioli, 2 camere da letto, disimpegno, ripostiglio e bagno. Cantina e posti auto condominiali. Cl. En. N.D.
 € 295.000 2 STANZE 80 m²



B002: CADINE: IN CONTESTO STORICO, CENTRALISSIMO 2 grandi bicamere con giardino e cortile, posizionati uno al piano terra e l'altro al piano primo di un fabbricato trifamiliare. Metrature "di una volta". Da ristrutturare (prezzo per singolo appartamento) Cl. En. G
 € 175.000 2 STANZE 109 m²



B020: GROTTA VILLAZZANO: RECENTISSIMO trilocale con doppi servizi e terrazza panoramica in ottima soluzione trifamiliare. Ogni dettaglio è stato studiato nel dettaglio, ottime le finiture. Cortile con 2 posti auto di proprietà esclusiva. Cappotto esterno, pannelli solari e fotovoltaici. * Cl. En. N.D.
 € 320.000 2 STANZE 90 m²



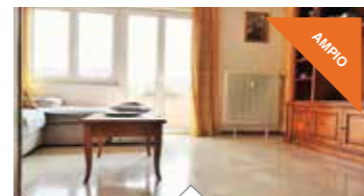
B031: S. MICHELE ALL'ADIGE: CENTRO STORICO appartamento duplex con ingresso, soggiorno/cottura, bagno, scala per il piano superiore, 1 matrimoniale panoramica, camera singola, e 2nd bagno. A piano inferiore locale adibito a studio/camera. Garage e cantina. T.A., Cl. En. N.D.
 € 182.000 2 STANZE 102 m²



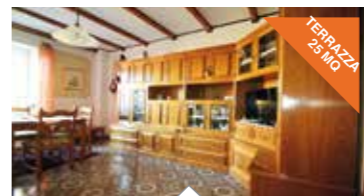
C003: LASTE: SPLENDIDA MANSARDA CON TERRAZZA da 30 MQ. in palazzina del 2000. Ingresso, soggiorno/cucina, terrazza, ripostiglio, bagno, 3 stanze, balcone. Possibilità BOX. Cl. En. N.D.
 € 350.000 3 STANZE 90 m²



C010: CLARINA/S. BARTOLOMEO: INTEGRALMENTE RISTRUTTURATO in ottimo condominio. Terzo piano panoramico esposto su 3 lati. Ingresso, soggiorno-cucina, balcone, 2 matrimoniali, camera singola e un bagno f.. Cantina. Cl. En. N.D.
 € 319.000 3 STANZE 95 m²



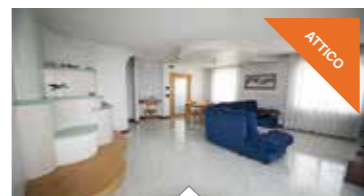
C012: S. PIO X: A PIANO ALTO in tranquillo contesto residenziale. Ampio ingresso, cucina, 2 balconi, soggiorno, 3 stanze (M+D+S), 2 bagni e ripostiglio. Ampio BOX a 30.000 euro e p. auto cond., Cl. En. N.D.
 € 320.000 3 STANZE 110 m²



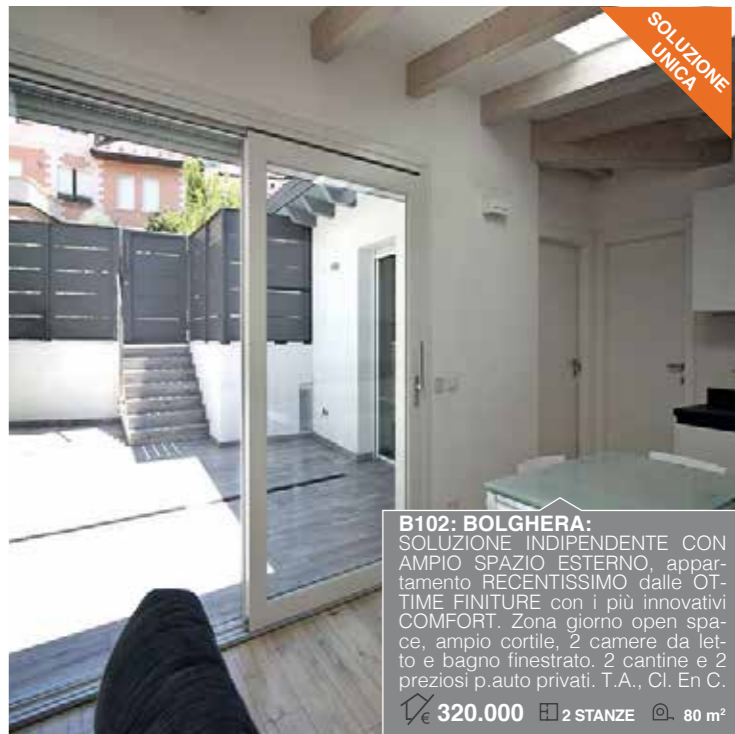
C018: SPORMAGGIORE: CENTRALE CON AMPIA TERRAZZA ampio appartamento in contesto di 2 unità abitative ristrutturate nelle parti comuni. Ampio corridoio, cucina abitabile, soggiorno, terrazza di 25 mq., 3 stanze doppie, bagno e lavanderia/ripostiglio. Garage. Cl. En. N.D.
 € 189.000 3 STANZE 160 m²



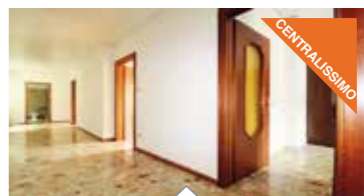
C020: ZONA CENTRO: RISTRUTTURATO PIANO ALTO in bel contesto. Ingr., cucina, soggiorno, ripostiglio, disbrigo, 3 stanze (M+S+S), 2 bagni. Cantina. ARREDATO. T.A., Cl. En. B+
 € 458.000 3 STANZE 125 m²



C042: CALDONAZZO: ATTICO CENTRALISSIMO in piccola palazzina di sole 5 unità. Ingresso in ampio soggiorno, 2 balconi, cucina, tre ampie stanze, doppi servizi. Cantina, 2 p. auto coperti. Abitabile da subito. SPLENDIDA SOLUZIONE !! Cl. En. D.
 € 350.000 3 STANZE 145 m²



B102: BOLGHERA: SOLUZIONE INDIPENDENTE CON AMPIO SPAZIO ESTERNO, appartamento RECENTISSIMO dalle OTTIME FINITURE con i più innovativi COMFORT. Zona giorno open space, ampio cortile, 2 camere da letto e bagno finestrato, 2 cantine e 2 preziosi p. auto privati. T.A., Cl. En. C.
 € 320.000 2 STANZE 80 m²



C045: CENTRO STORICO: CON SPLENDIDO AFFACCIO, proponiamo meraviglioso appartamento 3 stanze di ben 160 mq. in buone condizioni. Cantina e soffitta. * POSSIBILITA' DI DIVISIONE IN 2 UNITA' * Cl. En. N.D.
 € 500.000 3 STANZE 160 m²



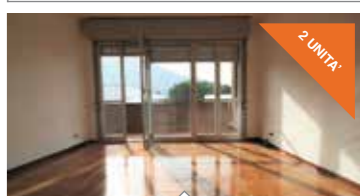
G001: CALDONAZZO: IN POSIZIONE TRANQUILLA NEL VERDE, vicina al centro, proponiamo villetta unifamiliare con giardino a circondare. DETTAGLI IN UFFICIO. T.A., Cl. En. A
 € 550.000 3 STANZE 198 m²



H030: BOLGHERA: ESCLUSIVA BIFAMIGLIARE, ESPOSTA SU 3 LATI, SVILUPPATA SU 4 PIANI DA 60 MQ. CIASCUNO CON GIARDINO DI 250 MQ.. VARIE SONO LE SOLUZIONI DI RIAMMODERNAMENTO E OTTIMIZZAZIONE DELL'IMMOBILE. SOLUZIONE RARA E RICERCATA. ULTIMA OCCASIONE BIFAMIGLIARE IN ZONA. T.A., Cl. En. G.
 TRAT.RIS 3 STANZE 260 m²



H006: BEDOLLO: AMPIA BIFAMIGLIARE CON TERRENO DI 900 mq. con vista. Immobile di ampia metratura con 3 stanze e ampie pertinenze. Giardino privato baciato dal sole. Possibilità di realizzo di ulteriore unità nel sottotetto. T.A., Cl. En. N.D.
 € 275.000 3/4 STANZE 216 m²



H007: TRENTO SUD: SCHIERA DI TESTA IN BUONO STATO, composta da 2 appartamenti. A piano primo, appartamento con 3 stanze e a piano secondo appartamento con 2 stanze. Garage di mq. 32, 2 cantine, locale caldaia e magazzino di mq. 85. Terreno di circa mq. 3.000 recintato. OTTIMA SOLUZIONE! Cl. En. N.D.
 € 550.000 3 STANZE 220 m²



H010: SOPRAMONTE: TERRA-CIELO IN CENTRO STORICO, su 4 livelli. L'immobile si compone di 1 bilocale, 1 appartamento da 225 mq. e 1 negozio. Giardino e cantine. T.A., Cl. En. G
 € 329.000 5 STANZE 350 m²



H034: MONTAGNAGA: PER AMANTI DELLA TRANQUILLITÀ E DI GRANDI SPAZI. Terracielo esposta su 3 lati con giardino. Immobile disposto su due livelli di 125 mq. ciascuno con possibilità di realizzo di due unità abitative con ingressi indipendenti. A completare due ampi garages, cantine e giardino. T.A., Cl. En. N.D.
 € 380.000 6 STANZE 250 m²

SEDE DI:
Via Paradisi, 15 I TRENTO
0461.23 45 26

SEDE DI:
V.le Rovereto, 5 I TRENTO
0461.3917 64

SEDE DI:
C.so Roma, 42 I Baselga di Piné (TN)
0461.14 86 816



VISITA IL NOSTRO SITO INTERNET PER VEDERE TUTTE LE OFFERTE
www.soluzionecasa.tn.it

SEGUICI ANCHE SUI SOCIAL

