

AMPIO

**A001: S. DONA':** AMPIO MINI-APPARTAMENTO IN PALAZZINA TINTEGGIATA A NUOVO, ingresso, cucina abitabile, soggiorno con uscita sul balcone, disbrigo, stanza matrimoniale e bagno finestrato. Comoda cantina e p.auto condominiale. **€ 168.000**  
Cl. En. N.D.



RECENTE

**A009: RAVINA:** GRANDE MINIAPPARTAMENTO DEL 2009 MANSARDATO ALTO in palazzina di sole 7 unità. Zona living da 30 mq. con ingresso, angolo cottura e zona soggiorno, balcone panoramico, ripostiglio, bagno f., stanza matrimoniale e zona studio/stanzetta. Cantina. **€ 149.000**  
T.A. Cl. En. B



CENTRO STORICO

**A013: PERGINE:** IN PIENO CENTRO STORICO, grande mini appartamento al terzo piano in palazzo con ascensore. Soggiorno - cucina, camera matrimoniale e bagno. Posto bici coperto !!! OTTIMO PER INVESTIMENTO !!! . T.A. Cl. En. D **€ 105.000**



RISTRUTTURATO

**A018: MATTARELLO:** MINIAPPARTAMENTO RECENTEMENTE RISTRUTTURATO, in zona tranquilla e fuori dal traffico, composto da: ingresso, bagno finestrato, cucina con soggiorno, una stanza matrimoniale e giardino piastrellato. Cantina e posti auto condominiali. T.A., Cl. En. N.D. **€ 150.000**



OCCASIONE

**A036: CERVARA - LASTE:** AMPIO MINI CON CANTINA limitrofo a SAN MARTINO, in piccola palazzina ben mantenuta, primo piano esposto a ovest. Ingresso, soggiorno/cucina, ampia camera matrimoniale e bagno f.. Ampia cantina accessibile con bici. \* OTTIMO ANCHE PER INVESTIMENTO \* Cl. En. F **€ 107.000**



RISTRUTTURATO

**B002: BOLGHERA:** ADIACENTE AL PONTE DEI CAVALLEGGERI, luminoso appartamento in ottime condizioni. Ingresso, zona giorno con angolo cottura, balcone ad est, ripostiglio, disbrigo, due ampie stanze doppie a ovest, bagno f.. Soffitta. T.A., Cl. En. C **€ 224.000**

**B056: CENTRO STORICO:**



ATTICO

SPLENDIDO ATTICO DISPOSTO SU DUE LIVELLI CON TERRAZZA DA 30 MQ.. Vista panoramica sulla città e sul castello del Buonconsiglio. Ampio living con zona cucina e relax dotato di caminetto di design, camera singola, ripostiglio/lavanderia, ampio bagno con doccia/vasca, camera singola, splendido soppalco con camera padronale e bagno. T.A., Cl. En. D. **€ 465.000**



ZONA UNIVERSITA'

**B052: ZONA UNIVERSITA':** A POCCHI PASSI DAL DUOMO, IN CONDOMINIO SIGNORILE, proponiamo appartamento RISTRUTTURATO così composto: ingresso, ampia e luminosa zona giorno con cucina a vista e balcone, due ampie stanze, doppi servizi e un ripostiglio/studio. Cantina di proprietà. Cl. En. N.D. **€ 360.000**



TERRAZZA 30 MQ

**B060: RONCAFORT:** PANORAMICO 2 STANZE CON TERRAZZA, in palazzina signorile di 7 unità. Ingresso, cucina abitabile servita da balcone, soggiorno a SUD, terrazza di 30 mq., ripostiglio, ampia camera matrimoniale, camera singola e bagno finestrato. P.auto coperto privato. Cl. En. E. **€ 195.000**



INVESTIMENTO

**B089: CRISTO RE:** OCCASIONE INVESTIMENTO, vicino a tutti i servizi e all'università proponiamo interessante appartamento con ottimo potenziale. L'immobile è composto da: cucina-soggiorno, corridoio arredabile con armadiatura a muro, stanza matrimoniale, stanza singola, bagno finestrato !! Ottima soluzione per investimento!! **€ 125.000**  
T.A., Cl. En. N.D.



AMPIO DUPLEX

**C005: VIGOLO VATTARO:** IN CENTRALISSIMA PORZIONE DI CASA BIFAMILIARE, ampia soluzione su due livelli con cucinino, living/pranzo, soggiorno, studio, bagno, pogggiolo, scala a chiocciola per il piano mansardato, tre stanze (M + D + S), ripostiglio, bagno e secondo poqgiolo. Cortine, garage, stube, legnaia, giardinetto e due cantine. **€ 249.000**  
T.A., Cl. En. N.D.



CARATTERISTICO

**C011: PERGINE CENTRO:** IN PALAZZO STORICO, luminoso attico mansardato. Ampia zona giorno con stufa del 700 e soppalco abitabile, cucina, dispensa e lavanderia, corridoio, ripostiglio/c.t., 2 stanze doppie e una matrimoniale con cabina armadio (possibilità di ricavare la quarta stanza), doppi servizi. Giardino esclusivo con p.auto privati. T.A., Cl. En. N.D. **€ 339.000**



PANORAMICO

**C017: BASELGA DI PINE':** IN CENTRO ECCEZIONALE VISTA PANORAMICA, appartamento tre stanze con metrature di altri tempi con cucina abitabile, zona verandata, soggiorno con balcone, bagno finestrato e comodo ripostiglio. Cantina finestrata e soffitta. P. auto cond.. T.A., Cl. En. N.D. **€ 149.000**



AMPIO

**C065: ZONA V. MILANO:** CENTRALISSIMO e SIGNORILE 3 STANZE: grande appartamento in condominio interamente mantenuto, ingresso, cucina abitabile, ampio e luminoso soggiorno con balcone a sud/ovest; disbrigo notte, 2 grandi matrimoniali, balcone, stanza doppia, doppi servizi, ripostiglio, Cl. En. E **€ 390.000 + garage**



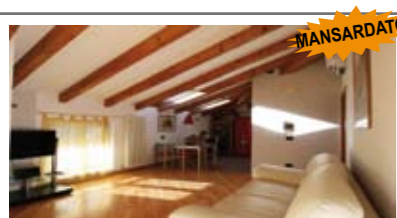
AMPIO TERRENO

**G003: BEDOLLO:** SOLUZIONE INDIPENDENTE, BIFAMILIARE/SINGOLA attualmente composta da 2 unità indipendenti, parzialmente ristrutturate composte ciascuna da zona giorno ed angolo cottura a vista, disbrigo arredabile, 2 matrimoniali, bagno f.. Soffitta. Ampio terreno. Possibilità di ampliamento. DA ULTIMARE. T.A., Cl. En. N.D. **€ 189.000**



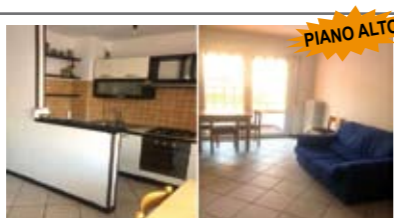
LUSSUOSA

**G032: POVO:** SUPERLATIVA VILLA DI RECENTE REALIZZAZIONE, in posizione soleggiata e panoramica. Soluzione su due livelli con ampio living, ampio giardino attrezzato su 4 lati, cucina, 4 bagni, 3 camere, stanza/ufficio, balconi, garage da 120 mq., cantina; ampia zona stube con appartamento indipendente per ospiti. Immobile di pregio. T.A. Cl. En. A+ **TRATT. RIS.**



MANSARDATO

**B009: CIVEZZANO:** SPLENDIDO ULTIMO PIANO IN CENTRO, con luminoso living con zona soggiorno e zona cottura, balcone, disbrigo arredabile, generosa stanza matrimoniale, grande camera doppia e bagno finestrato. Grande garage. T.A., Cl. En. N.D. **€ 229.000**



PIANO ALTO

**B010: GARDOLO:** APPARTAMENTO A PIANO ALTO, aggiornato nel 2008 con ampio soggiorno/cucina, balcone con vista, disbrigo notte, stanza matrimoniale, spaziosa camera singola e bagno finestrato. Possibilità di garage. **€ 128.000**  
Cl. En. N.D.



GIARDINO

**B014: CIRE':** SOLUZIONE A PIANO TERRA CON GIARDINO, libera su 3 lati. Accesso indipendente con ingresso, soggiorno - cucina di 30 mq, camera matrimoniale, camera doppia, bagno f. con vasca e dispensa/lavanderia. Garage e cantina. T.A. **€ 260.000**  
Cl. En. N.D.

**C016: S. MICHELE:**



RISTRUTTURATO

DUPLEX RISTRUTTURATO IN CENTRO STORICO ingresso, soggiorno - cucina di 30 mq. con camino fuoco a vista, camera doppia e primo bagno di servizio. Al secondo piano: 2 camere da letto (M + S) e il secondo bagno. Soffitta e legnaia/deposito. T.A., Cl. En. N.D. **€ 257.000**



TERRA-CIELO

**H004: SUSA' DI PERGINE:** AMPIO TERRA-CIELO su 3 LIVELLI, composta da ampio garage di 55 mq e 2 ampie cantine. A 1mo piano appartamento composto da: ingresso, soggiorno - cucina, 3 camere e un bagno f.. Al 2nd piano soffitta al grezzo. \* Possibilità di realizzare di 2 appartamenti indipendenti o di un'unica soluzione\*. **€ 249.000**  
T.A., Cl. En. N.D.



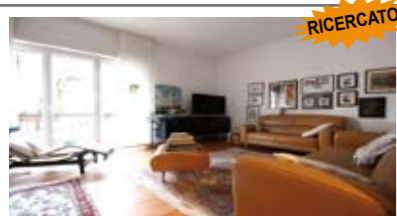
TERRA-CIELO

**H006: CORTESANO:** AFFASCINANTE PORZIONE STORICA TOTALMENTE RISTRUTTURATA, in zona servita dai mezzi pubblici a pochi minuti da Trento. Perfetta l'armonia tra il ricercato moderno e il dettaglio caratteristico del fabbricato storico. Ampia zona giorno con cottura a vista, 3 stanze, 3 bagni, balcone e cantina a volta, il tutto distribuito su 3 livelli. \* OTTIME FINITURE \*. T.A., Cl. En. C. **€ 320.000**



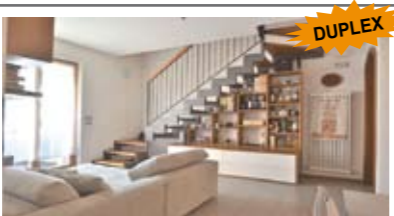
PORZIONE DI CASA

**H007: VIGOLO VATTARO:** CENTRALISSIMA PORZIONE DI CASA RISTRUTTURATA a nuovo, con corte di proprietà esclusiva, disposta su tre livelli e composta da due appartamenti. Al primo piano ampio 2 stanze, al piano superiore ampio 3 stanze duplex. Non mancano avvolti, cantine e una bella corte a piano terra. Soffitta con possibilità soprazzo. Ottime finiture, materiali di pregio. T.A., Cl. En. F. **€ 349.000**



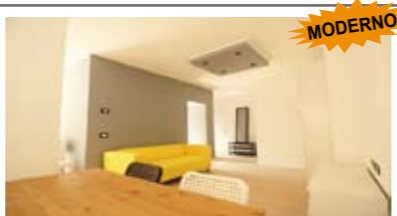
RICERCATO

**B020: ZONA S. CAMILLO:** INTERESSANTE 2 STANZE in contesto tranquillo e ben curato. Molto luminoso. Ingresso, cucina con sala da pranzo, soggiorno con balcone, 2 ampie camere, bagno finestrato e lavanderia/bagno. Cantina e soffitta. Giardino condominiale, box comune per bici, p.auto a rotazione. Cl. En. N.D. **€ 360.000**



DUPLEX

**B032: PERGINE:** SPLENDIDO DUPLEX A ULTIMO PIANO VICINO AL CENTRO, servito da ascensore, in recente contesto di 6 unità. Atrio d'ingresso, zona living con zona cottura-pranzo e soggiorno, terrazzo abitabile, stanza singola, disbrigo, ampia matrimoniale, bagno f., ripostiglio. Al piano mansardato ampio e luminoso open-space e bagno. Box e p.auto. T.A., Cl. En. B **€ 335.000**



MODERNO

**B048: CRISTO RE:** APPARTAMENTO RISTRUTTURATO CON TERRAZZA, vicino al centro, in piccolo contesto, molto luminoso. Ingresso, zona giorno con cottura a vista, terrazzo di circa 50 mq. esposto su tre lati, stanza singola e stanza matrimoniale, bagno f., lavanderia. Garage e p.auto assegnato. \*\*Locato sino al 31-08-2021\*\* . Cl. En. D **€ 245.000**



TERRA-CIELO

**H011: ALDENO:** PORZIONE DI CASA IN CENTRO STORICO, abitazione di 60 mq, parzialmente ristrutturata, ingr., cucina abitabile, soggiorno, bagno f., stanza matrimoniale, 2nd trilocale da 60 mq. da risanare, soffitta alta di circa 50 mq., cantina/avvolti, box auto, p.auto privato. T.A., Cl. En. F (Ideale come soluzione plurifamiliare) **€ 160.000**



INDIPENDENTE

**H024: ROVERE' DELLA LUNA:** GRAZIOSA PORZIONE INDIPENDENTE LIBERA SU TRE LATI, composta da due appartamenti: un due stanze mansardato con ampia terrazza e un ampio miniappartamento. Le due unità si possono unire in modo da ottenere una soluzione unica di ampia metratura. BOX da 22 mq. e cantina di circa 15 mq.. T.A., Cl. En. N.D. **€ 185.000**



MOLTO AMPIO

**I006: CENTRO STORICO:** APPARTAMENTO DI 180 mq. COMMERCIALI, a piano alto ed ottimamente esposto. Ampio ingresso arredabile, grande zona giorno (frazionabile in 2 stanze-) con 2 balconi, cucina abitabile, terzo balcone, disbrigo arredabile, 3 camere (2 matrimoniali e 1 singola), 2 bagni finestrati. Grande soffitta. di proprietà. Materiali originali ma ben tenuti. Cl. En. N.D. **€ 450.000**