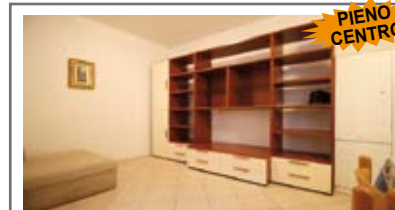




**A001: CENTRO STORICO:** IN SPLENDIDO PALAZZO STORICO recentemente ristrutturato, proponiamo ottimo monolocale esposto a sud servito da ascensore. Ingresso arredabile con portoncino blindato, zona giorno/notte con cucina a scomparsa, bagno, camera cieco con doccia. T.A., Cl. En. N.D. **€ 200.000**



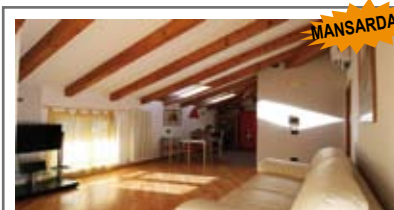
**A013: PERGINE:** IN PIENO CENTRO STORICO, grande mini appartamento al terzo piano in palazzo con ascensore. Soggiorno - cucina, camera matrimoniale e bagno. Posto bici coperto !!! OTTIMO PER INVESTIMENTO !!! T.A., Cl. En. D **€ 105.000**



**A028: CENTRO STORICO:** IN PIENO CENTRO STORICO, comodo miniappartamento sbarriato: ingresso su soggiorno-cottura, disbrigo, stanza matrimoniale e bagno. Spese condominiali irrisorie. COMPLETAMENTE ARREDATO. T.A., Cl. En. F **€ 145.000**



**A031: SOLTERI:** ACCOGLIENTE BILOCALE POSTO AL SECONDO ED ULTIMO PIANO situato nella zona più servita della città. Pratico ingresso, zona giorno con intimo living, l'area cottura a vista e lo sfogo sul grande balcone, spaziosa stanza matrimoniale, bagno. Ottima soluzione anche per investimento.. Cl. En. N.D. **€ 108.000**



**B009: CIVEZZANO:** SPLENDIDO ULTIMO PIANO IN CENTRO, con luminoso living con zona soggiorno e zona cottura, balcone, disbrigo arredabile, generosa stanza matrimoniale, grande camera doppia e bagno finestrato. Grande garage. T.A., Cl. En. N.D. **€ 229.000**



**B028: CADINE:** LUMINOSISSIMO 2 STANZE CON TERRAZZA in palazzina del 2008 vicina ai servizi. Ingresso in zona living con cucina a vista, splendida terrazza a SUD con vista libera, corridoio arredabile, matrimoniale, stanza singola, bagno f., secondo balcone. \* Finiture di livello \* Cl. En B **€ 210.000**



**B029: CRISTO RE:** APPARTAMENTO ESPOSTO SU 3 LATI, con luminoso soggiorno con uscita sul balcone, cucinino, camera matrimoniale e doppia, dispensa/ripostiglio, bagno finestrato. Cantina e soffitta. Deposito per bici o moto comune. Cl. En. N.D. **€ 189.000**



**B035: CRISTO RE:** APPARTAMENTO IN PICCOLA PALAZZINA, ampio soggiorno - cucina con uscita sul primo balcone, ripostiglio, disbrigo, due camere, una matrimoniale, stanza doppia con uscita sul secondo balcone, bagno finestrato. Cantina. Garage venduto a 20.000€ aggiuntivi. Cl. En. N.D. **€ 250.000**



**B052: ZONA UNIVERSITA':** A POCHI PASSI DAL DUOMO, IN CONDOMINIO SIGNORILE, proponiamo appartamento RISTRUTTURATO così composto: ingresso, ampia e luminosa zona giorno con cucina a vista e balcone, due ampie stanze, doppi servizi e un ripostiglio/studio. Cantina di proprietà. Cl. En. N.D. **€ 355.000**



**B054: TRENTO NORD:** LUMINOSO APPARTAMENTO ESPOSTO A SUD-EST. Ingresso, ampia zona giorno con uscita sul balcone, cucina separata, stanza matrimoniale e media, bagno. Comoda cantina e Garage. Immobile in ottime condizioni venduto semiarredato. T.A., Cl. En. N.D. **€ 190.000**



**B056: CENTRO STORICO:** SPLENDIDO ATTICO DISPOSTO SU DUE LIVELLI CON TERRAZZA DA 30 MQ. Vista panoramica sulla città e sul castello del Buonconsiglio. Ampio living con zona cucina e relax dotato di caminetto di design, camera singola, ripostiglio/lavanderia, ampio bagno con doccia/vasca, camera singola, splendido soppalco con camera padronale e bagno. T.A., Cl. En. D. **€ 465.000**

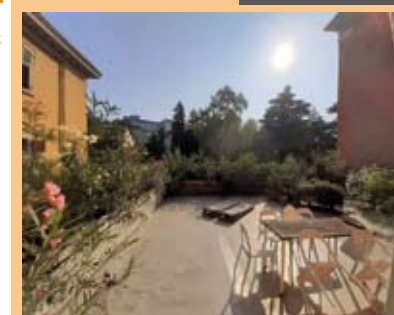


**B005: VIGOLO VATTARO:** IN CENTRALISSIMA PORZIONE DI CASA BIFAMILIARE, ampia soluzione su due livelli con cucinino, living/pranzo, soggiorno, studio, bagno, pogggiolo, scala a chiocciola per il piano mansardato, tre stanze (M + D + S), ripostiglio, bagno e secondo pogggiolo. Cortine, qaraqe, stube, legnaia, giardinetto e due cantine. T.A., Cl. En. N.D. **€ 249.000**

**B019: ZONA BUONCONSIGLIO:**



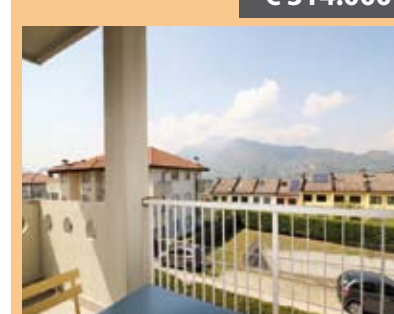
RISTRUTTURATO CON SPLENDIDO TERRAZZO DI 80 MQ.. Ingresso, ampio soggiorno-cucina con terrazzo, doppi servizi, stanza media, stanza matrimoniale. ) T.A., impianto aspirazione centralizzato, predisposizione aria condizionata). Generosa soffitta. Possibilità BOX in affitto. Cl. En. N.D. **€ 430.000**



**B060: POVO:**



IN ZONA CENTRALE E IN PALAZZINA DI RECENTE COSTRUZIONE, appartamento a piano intermedio soleggiato e con splendida vista. Ingresso arredabile, ampio soggiorno con uscita sul balcone a sud-ovest, cucina, secondo disbrigo, due stanze matrimoniali con uscita sul proprio balcone, doppi servizi. Cantina, BOX e numerosi p.auto cond. Cl. En. D. **€ 314.000**



**C011: PERGINE CENTRO:** IN PALAZZO STORICO, luminoso attico mansardato. Ampia zona giorno con stufa del 700 e soppalco abitabile, cucina, dispensa e lavanderia, corridoio, ripostiglio/c.t., 2 stanze doppie e una matrimoniale con cabina armadio (possibilità di ricavare la quarta stanza), doppi servizi. Giardino esclusivo con p.auto privati. T.A., Cl. En. N.D. **€ 339.000**



**D020: VILLAMONTAGNA:** NUOVA Residenza "MIA", in palazzina di 6 unità, posizione panoramica e soleggiata, proponiamo appartamenti 2 stanze con doppi servizi e terrazze/giardino. Elevato comfort abitativo, architettura moderna e utilizzo di fonti energetiche rinnovabili. Consegna fine 2021. Cl. En. A+ **da € 285.000 + garage/p.auto**



**G003: BEDOLLO:** SOLUZIONE INDIPENDENTE, BIFAMILIARE/SINGOLA attualmente composta da 2 unità indipendenti, parzialmente ristrutturate composte ciascuna da zona giorno ed angolo cottura a vista, disbrigo arredabile, 2 matrimoniali, bagno f., soffitta. Ampio terreno. Possibilità di ampliamento. DA ULTIMARE. T.A., Cl. En. N.D. **€ 189.000**



**G009: V. TRAVAI:** PORZIONE TERRA-CIELO DI EDIFICIO STORICO DI PREGIO con 2 spazi commerciali vetrinati al piano strada e 3 appartamenti di 96 mq. commerciali ai piani superiori, ciascuno occupante l'intero piano dell'immobile. Cantina nell'interrato. Esterni, tetto e caldaia recenti. Rendimento documentabile del 4,5% netto. T.A., Cl. En. F **INFO IN UFFICIO**



**H012: VIGOLO VATTARO:** PORZIONE di edificio LIBERA SU TRE LATI e composta da DUE APPARTAMENTI da ca. 55 mq. netti cadauno. Tutto DA RISTRUTTURARE, molto interessante in questa particolare annata di SUPERBONUS !! Ampia soffitta. Due avvolti e una cantina oltre a 150 mq. di terreno adibito ad orto. T.A., Cl. En. G. **€ 165.000**



**C016: S. MICHELE:** DUPLEX RISTRUTTURATO IN CENTRO STORICO ingresso, soggiorno - cucina di 30 mq. con camino fuoco a vista, camera doppia e primo bagno di servizio. Al secondo piano: 2 camere da letto (M + S) e il secondo bagno. Soffitta e legnaia/deposito. T.A., Cl. En. N.D. **€ 257.000**



**C047: POVO:** IN QUADRIFAMILIARE ottimo appartamento da 100 mq. commerciali a piano rialzato ottimamente esposto. Ingresso indipendente, atrio, soggiorno cottura con uscita sul balcone a sud, ripostiglio dispensa, disbrigo, 3 stanze (M+D+S), balcone e doppi servizi. Pauto in box e cantina/lavanderia. T.A., Cl. En. D **€ 329.000**



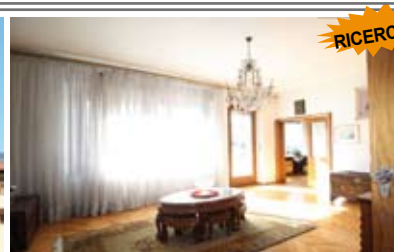
**C048: S. PIO X:** LIMITROFO AL LICEO DA VINCI, splendido appartamento 3 stanze d'epoca in palazzina di 4 unità. I generosi spazi, gli ampi volumi e l'eccellente luminosità sono le caratteristiche principali dell'appartamento di ben 130 mq. netti. Giardino da 30 mq., garage e cantina. Ulteriori 60 mq. di locali sottostanti l'appartamento. Possibilità di un box doppio con deposito/stube a 50000 euro aggiuntivi. T.A., Cl. En. N.D. **€ 435.000**



**C027: TRENTO NORD:** APPARTAMENTO 3 STANZE A PIANO ALTO, in posizione strategica. Ingresso, zona giorno con angolo cottura, due balconi, disbrigo notte, ripostiglio, camera matrimoniale, 2 camere singole e bagno finestrato. Cantina e p.auto cond.. Possibilità di garage a € 20.000 aggiuntivi. Cl. En. C **€ 190.000**



**C047: POVO:** IN QUADRIFAMILIARE ottimo appartamento da 100 mq. commerciali a piano rialzato ottimamente esposto. Ingresso indipendente, atrio, soggiorno cottura con uscita sul balcone a sud, ripostiglio dispensa, disbrigo, 3 stanze (M+D+S), balcone e doppi servizi. Pauto in box e cantina/lavanderia. T.A., Cl. En. D **€ 329.000**



**C048: S. PIO X:** LIMITROFO AL LICEO DA VINCI, splendido appartamento 3 stanze d'epoca in palazzina di 4 unità. I generosi spazi, gli ampi volumi e l'eccellente luminosità sono le caratteristiche principali dell'appartamento di ben 130 mq. netti. Giardino da 30 mq., garage e cantina. Ulteriori 60 mq. di locali sottostanti l'appartamento. Possibilità di un box doppio con deposito/stube a 50000 euro aggiuntivi. T.A., Cl. En. N.D. **€ 435.000**



**H004: SUSA' DI PERGINE:** AMPIO TERRA-CIELO su 3 LIVELLI, composta da ampio garage di 55 mq e 2 ampie cantine. A 1mo piano appartamento composto da: ingresso, soggiorno - cucina, 3 camere e un bagno f. Al 2nd piano soffitta al grezzo. \* Possibilità di realizzo di 2 appartamenti indipendenti o di un'unica soluzione\*. T.A., Cl. En. N.D. **€ 249.000**



**H011: ALDENO:** PORZIONE DI CASA IN CENTRO STORICO, abitazione di 60 mq. parzialmente ristrutturata, ingr., cucina abitabile, soggiorno, bagno f., stanza matrimoniale, 2nd trilocale da 60 mq. da risanare, soffitta alta di circa 50 mq., cantina/avvolti, box auto, p.auto privato. T.A., Cl. En. F (Ideale come soluzione plurifamiliare) **€ 160.000**



**H014: VILLAZZANO:** AMPIA SCHIERA DI TESTA OTTIMAMENTE ESPOSTA in buone condizioni. Ingresso, stanza o studio, ampio soggiorno con zona pranzo, splendido terrazzo, cucina abitabile a vista sul soggiorno, antibagno/ripostiglio, bagno finestrato. Zona notte con 2 stanze, giardino e bagno finestrato. Ampio box, e cantina. T.A., Cl. En. E. **€ 430.000**



**I004: BOLGHERA:** RARO APPARTAMENTO DA 180 MQ. NETTI IN PREGIATO contesto storico composto di sole 4 unità abitative. Ampio ingresso, cucina abitabile, ampia zona living con sala da pranzo e salotto, 2 camere matrimoniali, balconi, 2 stanze doppie, doppi servizi finestrati, lavanderia, ripostiglio. Raro garage di 30 mq., 2 p. auto privati e ampia cantina. \*\* Immobile unico nel suo genere \*\*. Cl. En. N.D. **€ 598.000**