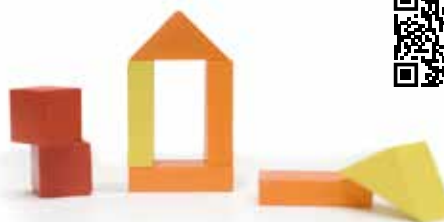




SOLUZIONE CASA

LA MIGLIOR SOLUZIONE PER VENDERE O COMPRARE CASA



H030: BOLGHERA:

ESCLUSIVA BIFAMIGLIARE, esposta su 3 lati, sviluppata su 4 piani da 60 mq. ciascuno con giardino di 250 mq.. Varie sono le soluzioni di riammodernamento e ottimizzazione dell'immobile. SOLUZIONE RARA e RICERCATA. Ultima occasione BIFAMIGLIARE in zona. T.A., Cl. En. G.



€ TRATT. RIS.



3 STANZE



260 m²



TRENTO
Via Paradisi, 15
0461.23 45 26

TRENTO
V.le Rovereto, 5
0461.39 17 64

BASELGA DI PINÉ (TN)
C.so Roma, 42
0461.14 86 816

Altre proposte a pag. 5-6

www.soluzionecasa.tn.it



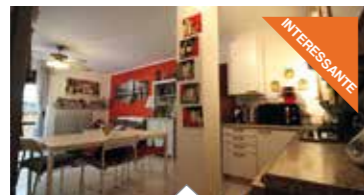
A004: BOLGHERA: VICINO ALL'OSPEDALE, vendiamo grande mini-appartamento in palazzina oggetto di intervento di RIQUALIFICAZIONE ENERGETICA già avviato. Ingresso, cucinino, soggiorno, 2 balconi, camera matrimoniale e bagno finestrato. Cantina. OTTIMA SOLUZIONE! Ci. En. N.D.
 € 225.000 1 STANZA 65 m²



A006: CRISTO RE: TRILOCALE DA INVESTIMENTO in bel condominio e posizione strategica. Ingresso, cucina abitabile, ripostiglio, 2 matrimoniali e bagno. Cantina. *OTTIMA RESA* Ci. En. N.D.
 € 155.000 2 STANZE 70 m²



A010: SOPRAMONTE: IN PALAZZINA RECENTE, a primo piano con ingresso, soggiorno/cucina con ampio balcone, bagno e matrimoniale. P. auto privato, BOX auto e cantina. Ci. En. N.D.
 € 160.000 1 STANZA 48 m²



A014: SOLTERI: BILOCALE A SECONDO E ULTIMO PIANO in piccola palazzina. Soggiorno-cottura, balcone ad EST, stanza matrimoniale, disbrigo, bagno. Box auto. OTTIMO INVESTIMENTO! Ci. En. N.D.
 € 139.000 1 STANZA 50 m²



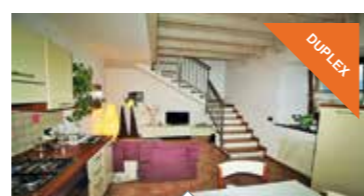
A003: CENTRO STORICO: A DUE PASSI DALLE FACOLTÀ, in posizione strategica, mini - appartamento posto al primo piano con ascensore. Cucinino, soggiorno, 3 balconi, camera matrimoniale e bagno finestrato. Cantina. P. auto in cortile condominiale. Ci. En. E
 € 215.000 1 STANZA 50 m²



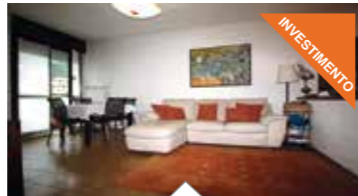
B102: BOLGHERA: SOLUZIONE INDIPENDENTE CON AMPIO SPAZIO ESTERNO, appartamento recentissimo dalle OTTIME FINITURE con i più innovativi COMFORT. Zona giorno open space, ampio cortile, 2 camere da letto e bagno finestrato. 2 cantine e 2 preziosi p. auto privati. T.A., Ci. En. C.
 € 320.000 2 STANZE 80 m²



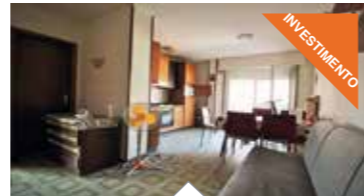
A025: CRISTO RE: GRANDE BILOCALE RISTRUTTURATO in palazzina ben tenuta. Ingr., soggiorno, cucina, ripostiglio, bagno, disbrigo, camera. Cantina. *A REDDITO*. Ci. En. E.
 € 145.000 1 STANZA 61 m²



A027: CLARINA: AMPIO BILOCALE SU DUE LIVELLI in palazzo storico ristrutturato. Ingresso, bagno, zona giorno, scala, stanza matrimoniale mansardata con travi a vista. Ci. En. D
 € 198.000 1 STANZA 69 m²



A085: RAVINA: BILOCALE A ULTIMO PIANO, in piccola palazzina. Ampio soggiorno, cucinino, balcone, matrimoniale, bagno e ripostiglio. Soffitta e p. auto condominiali. Locato! OTTIMO INVESTIMENTO! T.A., Ci. En. N.D.
 € 160.000 1 STANZA 60 m²



B028: TRENTO NORD: BEN ESPOSTO in condominio con ascensore e p. auto di proprietà. Ingresso, angolo cottura, 2 balconi, matrimoniale, stanza media, bagno e bel ripostiglio. Arredato. Locato a referenziati inquilini. OTTIMO INVESTIMENTO! Ci. En. N.D.
 € 105.000 2 STANZE 60 m²



B041: ZONA OSPEDALE S. CHIARA: RISTRUTTURATO IN OTTIME CONDIZIONI. Ingresso arredabile, cucina, ripostiglio, 2 matrimoniali di cui una attualmente adibita a soggiorno, corridoio, bagno finestrato. T.A., Ci. En. D
 € 230.000 2 STANZE 73 m²



B042: BASELGA DI PINE': CENTRALISSIMO E A 50 MT. DAL LAGO, totalmente ristrutturato nel 2015. Ampio soggiorno con zona pranzo, balcone, cucina, 2 stanze matrimoniali, secondo balcone e bagno finestrato. Garage da 22 mq. e p. auto privato. Immobile arredato. T.A., Ci. En. N.D.
 € 265.000 2 STANZE 105 m²



C003: LASTE: SPLENDIDA MANSARDA CON TERRAZZA da 30 MQ. in palazzina del 2000. Ingresso, sogg./cucina, terrazza, ripostiglio, bagno, 3 stanze, balcone. Possibilità BOX. Ci. En. N.D.
 € 350.000 3 STANZE 91 m²



C010: CLARINA/S. BARTOLOMEO: INTEGRALMENTE RISTRUTTURATO in ottimo condominio. Terzo piano panoramico esposto su 3 lati. Ingresso, soggiorno-cucina, balcone, 2 matrimoniali, camera singola e un bagno f.. Cantina. Ci. En. N.D.
 € 319.000 3 STANZE 95 m²



C012: S. PIO X: A PIANO ALTO in tranquillo contesto residenziale. Ampio ingresso, cucina, 2 balconi, soggiorno, 3 stanze (M+D+S), 2 bagni e ripostiglio. Ampio BOX a 30.000 euro e p. auto cond., Ci. En. N.D.
 € 320.000 3 STANZE 110 m²



C020: ZONA CENTRO: RISTRUTTURATO PIANO ALTO in bel contesto. Ingr., cucina, soggiorno, ripostiglio, disbrigo, 3 stanze (M+S+S), 2 bagni. Cantina. ARREDATO. T.A., Ci. En. B+
 € 458.000 3 STANZE 125 m²



C005: ZONA UNIVERSITA': AMPIA SOLUZIONE DI OLTRE 90 MQ NETTI con doppi servizi. Ingresso, cucina abitabile, 2 maxi-matrimoniali, soggiorno (adattabile a 3a stanza), antibagno arredabile, bagno e servizio finestrati, balcone e terrazzino. Completo di p. auto privato. DA ATTUALIZZARE. Ci. En. N.D.
 € 295.000 3 STANZE 129 m²



C042: CALDONAZZO: ATTICO CENTRALISSIMO in piccola palazzina di sole 5 unità. Ingresso in ampio soggiorno, 2 balconi, cucina, tre ampie stanze, doppi servizi. Cantina, 2 p. auto coperti. Abitabile da subito. SPLENDIDA SOLUZIONE !! Ci. En. D.
 € 350.000 3 STANZE 145 m²



C045: CENTRO STORICO: CON SPLENDIDO AFFACCIO, proponiamo meraviglioso appartamento 3 stanze di ben 160 mq. in buone condizioni. Cantina e soffitta. * POSSIBILITA' DI DIVISIONE IN 2 UNITA' * Ci. En. N.D.
 € 500.000 3 STANZE 160 m²



H030: BOLGHERA: ESCLUSIVA BIFAMIGLIARE, esposta su 3 lati, sviluppata su 4 piani da 60 mq. ciascuno con giardino di 250 mq.. Varie sono le soluzioni di riassetto e ottimizzazione dell'immobile. SOLUZIONE RARA e RICERCATA. Ultima occasione BIFAMIGLIARE in zona. T.A., Ci. En. G.
 TRAT.RIS 3 STANZE 260 m²



H002: M. BONDONE: IN BIFAMIGLIARE con VISTA BRENTA, appartamento su 2 livelli. Ingr., ampio soggiorno/pranzo, terrazzino, cucina, 5 stanze, 2 bagni. Giardino e Cantina Ci. En. F
 € 218.000 5 STANZE 180 m²



H006: BEDOLLO: AMPIA BIFAMIGLIARE CON TERRENO DI 900 mq. con vista. Immobile di ampia metratura con 3 stanze e ampie pertinenze. Giardino privato baciato dal sole. Possibilità di realizzo di ulteriore unità nel sottotetto. T.A., Ci. En. N.D.
 € 275.000 3/4 STANZE 216 m²



H010: SOPRAMONTE: TERRA-CIELO IN CENTRO STORICO, su 4 livelli. L'immobile si compone di 1 bilocale, 1 appartamento da 225 mq. e 1 negozio. Giardino e cantine. T.A., Ci. En. G
 € 329.000 5 STANZE 350 m²



I004: BOLGHERA: RARO APPARTAMENTO LIBERTY in PREGIATA quadrifamiliare. Ampie dimensioni, cucina, soggiorno, 4 stanze e 2 bagni. Garage doppio, 2 p. auto e cantina. Ci. En. N.D.
 € 598.000 4 STANZE 246 m²