



SOLUZIONE CASA

LA MIGLIOR SOLUZIONE PER VENDERE O COMPRARE CASA



C009: BOLGHERA:

AMPIO 3 STANZE IN QUADRIFAMILIARE. Vicinissimo all'Ospedale S. Chiara, ampio e curato appartamento da 121 mq.. Ingresso, soggiorno, balcone a sud-est, cucina, tre ampie stanze matrimoniali, bagno finestrato. Immobile dalle ottime caratteristiche e dalle metrature di una volta. * Abitabile da subito *. T.A.,

Cl. En. N.D.



€ 395.000



3 STANZE



121 m²



TRENTO
Via Paradisi, 15
0461.23 45 26

TRENTO
V.le Rovereto, 5
0461.39 17 64

BASELGA DI PINÉ (TN)
C.so Roma, 42
0461.14 86 816

www.soluzionecasa.tn.it



SOLUZIONE CASA

TRENTO
Via Paradisi, 15 - 0461.23.45.26
V.le Rovereto, 5 - 0461.39.17.64

BASELGA DI PINÉ (TN)
C.so Roma, 42 - 0461.14.86.816

www.soluzionecasa.tn.it





A005: SOLTERI: MINIAPPARTAMENTO ARREDATO A PIANO ALTO in bel condominio vicino a tutti i servizi. Corridoio d'ingresso arredabile, ripostiglio, bagno cieco, grande zona soggiorno - cucina, ampio balcone panoramico e generosa matrimoniale. Possibilità BOX. T.A., Cl. En. D.

€ 130.000



A025: CRISTO RE: GRANDE MINIAPPARTAMENTO RISTRUTTURATO nel 2002 in palazzina ben tenuta e dotata di ampio cortile con p.auto. Ingresso, ampio soggiorno, cucina abitabile, ripostiglio, bagno finestrato, disbrigo notte arredabile e ampia camera matrimoniale. Cantina. * IMMOBILE A REDDITO *, Cl. En. E.

€ 145.000



A013: PERGINE: IN PIENO CENTRO STORICO, grande mini appartamento al terzo piano in palazzo con ascensore. Soggiorno - cucina, camera matrimoniale e bagno. Posto bici coperto !!! OTTIMO PER INVESTIMENTO !!! . T.A., Cl. En. D.

€ 105.000



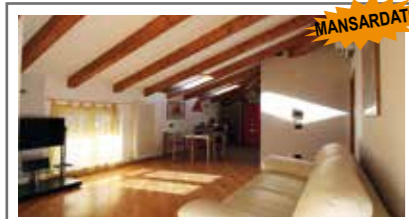
A027: CLARINA: AMPIO MINIAPPARTAMENTO DUPLEX In zona servita a pochi minuti dal centro città, proponiamo splendido MINI su due livelli in palazzo storico di recente ristrutturazione. Ingresso, bagno, zona giorno con scala a vista che conduce al livello superiore dove troviamo una ampia stanza matrimoniale mansardata con travi a vista. Cl. En. D.

€ 209.000



A030: BASELGA DI PINE': CENTRALE E VICINO AL LAGO DELLA SERRAIA, miniappartamento a primo piano di ottimo e curato contesto abitativo. Ingresso arredabile, luminoso soggiorno, cucina; disbrigo, spaziosa stanza matrimoniale e bagno finestrato. Pauto compreso nel prezzo. Ottima posizione.. T.A., Cl. En. G

€ 125.000



B009: CIVEZZANO: SPLENDIDO ULTIMO PIANO IN CENTRO, con luminoso living con zona soggiorno e zona cottura, balcone, disbrigo arredabile, generosa stanza matrimoniale, grande camera doppia e bagno finestrato. Grande garage. T.A., Cl. En. N.D.

€ 220.000



B019: ZONA BUONCONSIGLIO: RISTRUTTURATO CON SPLENDIDO TERRAZZO DI 80 MQ.. Ingresso, ampio soggiorno-cucina con terrazzo, doppi servizi, stanza media, stanza matrimoniale. T.A., impianto aspirazione centralizzato, predisposizione aria condizionata). Generosa soffitta. Possibilità BOX in affitto.. Cl. En. N.D.

€ 395.000



B036: SOPRAMONTE: ULTIMO PIANO in piccola palazzina fuori dal traffico, grazioso appartamento mansardato. Ingresso, soggiorno cucina con vista panoramica, stanza matrimoniale, stanza media, bagno, parti basse ad uso ripostiglio. T.A., Cl. En. N.D.

€ 160.000



B051: CAMPOTRENTINO: APPARTAMENTO IN CONTESTO TRIFAMILIARE posto al primo piano e così composto: atrio d'ingresso, ripostiglio, soggiorno, cucina abitabile, camera singola, camera matrimoniale, bagno finestrato e balcone perimetrale a tutto l'appartamento. T.A., Cl. En. N.D.

€ 130.000



B054: MONTE BONDONE: NORGE - IN BEL COMPLESSO CONDOMINIALE proponiamo grazioso appartamento ARREDATO vicino alle piste da SKI. Ingr. indipendente, balcone, atrio, ampio soggiorno con splendida vista sul Brenta, angolo cottura, disbrigo notte, stanza matrimoniale, stanza media, bagno. Pauto e legnaia. Ampio giardino condominiale. Cl. En. N.D.

€ 128.000



C008: RAVINA: SPAZIOSO APPARTAMENTO CON TRE STANZE IDEALE PER FAMIGLIA. Ingresso, soggiorno, balcone a est, cucina, ripostiglio, disbrigo notte, 2 stanze medie, stanza matrimoniale, bagno cieco. Cantina e soffitta. Pauto coperto nella rimessa condominiale. Numerosi p.auto e giardino cond.. T.A., Cl. En. N.D.

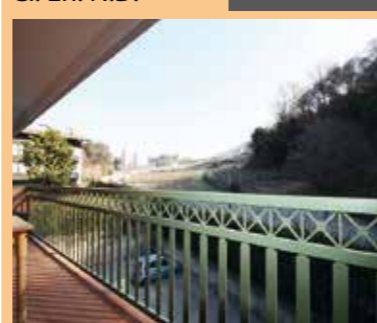
€ 260.000

A021: V. MARIGHETTO:



IN RECENTISSIMA ED ELEGANTE PALAZZINA, proponiamo bellissimo bilocale completo di tutte le pertinenze. Ingresso, spazioso living, pogggiolo ad EST, disbrigo, prezioso ripostiglio/lavanderia, camera matrimoniale e bagno. Garage e cantina *DA VEDERE *. Cl. En. N.D.

€ 189.000



A023: TRENTO NORD:



IN PIACEVOLE E RECENTE PALAZZINA con buonissime finiture, vendiamo appartamento a piano terra con giardino piastrellato con ingresso indipendente. Soggiorno con angolo cottura, ampia stanza matrimoniale, disbrigo arredabile e bagno finestrato. Cantina e garage. Cl. En. N.D.

€ 137.000



C009: BOLGHERA: AMPIO 3 STANZE IN QUADRIFAMILIARE. Vicinissimo all'Ospedale S. Chiara, ampio e curato appartamento da 121 mq.. Ingresso, soggiorno, balcone a sud-est, cucina, tre ampie stanze matrimoniali, bagno finestrato. Immobile dalle ottime caratteristiche e dalle metrature di una volta. * Abitabile da subito *. T.A., Cl. En. N.D.

€ 395.000



C010: VIA MEDICI: BELLISSIMO APPARTAMENTO RISTRUTTURATO NEL 2017. Ingresso arredabile, soggiorno con uscita sul balcone, cucina con ripostiglio, secondo disbrigo, 2 matrimoniali e camera doppia, ampio bagno finestrato. Cantina di pertinenza e numerosi p.auto cond. Cl. En. N.D.

€ 347.000



G001: CALDONAZZO: IN POSIZIONE APPARTATA E TRANQUILLA NEL VERDE, vicina al centro, proponiamo villetta unifamiliare con giardino a circondare. CASA IN LEGNO a basso consumo energetico, disposta su due livelli abitativi. Possibilità di personalizzazione degli spazi e scelta delle rifiniture. INFO IN UFFICIO!! T.A., Cl. En. A

€ 550.000



H007: BEDOLLO: SPLENDIDA CASA A SCHIERA DI TESTA CON VISTA MOZZAFIATO sui laghi dell'altopiano di Pine'. Immobile di ampia metratura, con 3 stanze da letto e ampie pertinenze. Giardino privato, totalmente recintato e baciato dal sole tutto il giorno. DA VEDERE, UNICO NEL SUO GENERE. T.A., Cl. En. D.

€ 320.000



H023: CENTRO STORICO: PORZIONE DI CASA STRUTTURATA SU PIU' LIVELLI, composta da corridoio d'ingresso, sala da pranzo, cucinotto, bagno; al piano soprastante ampio salotto con affaccio su zona pranzo e cucina; salendo zona notte con 2 stanze e secondo bagno. Ad ultimo piano, stanza, studio e terzo bagno. T.A., Cl. En. N.D.

€ 495.000



C003: LASTE: SPLENDIDA MANSARDA CON TERRAZZA PANORAMICA DA 30 MQ. in piccolo contesto condominiale del 2000. Appartamento composto di ingresso in soggiorno/cucina ampia terrazza S-O con ottima privacy, ripostiglio, disbrigo notte, bagno finestrato, 3 stanze e balcone. Possibilità di garage. ** BONUS 110% **. Cl. En. N.D.

€ 350.000



C020: ADIACENTE AL CENTRO: AMPIO 3 STANZE RISTRUTTURATO - A PIANO ALTO, in bel contesto residenziale. Ingresso, zona giorno con cucina abitabile e soggiorno, ripostiglio, disbrigo notte con le 3 stanze (M+S+S), doppi servizi di cui uno finestrato. Pauto condominiale in piazzale privato e cantina. VENDUTO ARREDATO. T.A., Cl. En. B+

€ 450.000



C025: RONCAFORT: APPARTAMENTO MOLTO LUMINOSO E PARZIALMENTE RISTRUTTURATO. Corridoio d'ingresso, cucina abitabile, ampio soggiorno, balcone, doppi servizi, tre camere di cui una matrimoniale e due doppie e secondo balcone. Soffitta e p.auto condominiale coperto assegnato. Garage a 20.000€ aggiuntivi. T.A., Cl. En. N.D.

€ 310.000



G012: FORNACE: IN CENTRO STORICO A FORNACE a pochi minuti a piedi dai primi servizi proponiamo ampia soluzione TERRA - CIELO di circa 290 mq. da ristrutturare. L'immobile è disposto su 4 livelli, a piano terra ampie cantine, primo e secondo piano abitativi e ad ultimo piano soffitta grezza open space. Possibilità di creare 2 unità abitative indipendenti. T.A., Cl. En. G

€ 106.000



H002: M. BONDONE: IN VILLA BIFAMILIARE con VISTA BRENTA, appartamento su due livelli composto da ingresso, ampio soggiorno pranzo con caminetto e terrazzino, cucina abitabile, disbrigo, 2 matrimoniali, bagno f., al livello mansardato ampio openspace con zona relax, tre stanze, terrazzo e bagno f. Cantina. Ampio giardino di proprietà. Cl. En. F

€ 230.000



H014: VILLAZZANO: AMPIA SCHIERA DI TESTA OTTIMAMENTE ESPOSTA in buone condizioni. Ingresso, stanza o studio, ampio soggiorno con zona pranzo, splendido terrazzo, cucina abitabile a vista sul soggiorno, antibagno/ripostiglio, bagno finestrato. Zona notte con 2 stanze, giardino e bagno finestrato. Ampio box, e cantina. T.A., Cl. En. E.

€ 430.000



H021: TERLAGO: DUE PORZIONI DI CASA STORICA ADIACENTI - DA RISTRUTTURARE con la possibilità di ottenere due abitazioni indipendenti su tre livelli o un'unica appartamento da oltre 150 mq.. Immobile completo di due garage e spazi accessori multiuso. IMMOBILE OTTIMO PER SFRUTTARE GLI ATTUALI INCENTIVI FISCALI !! T.A., Cl. En. G.

€ 80.000



I004: BOLGHERA: RARO APPARTAMENTO DA 180 MQ. NETTI in PREGIATO contesto storico composto di sole 4 unità abitative. Ampio ingresso, cucina abitabile, ampia zona living con sala da pranzo e salotto, 2 camere matrimoniali, balconi, 2 stanze doppie, doppi servizi finestrati, lavanderia, ripostiglio. Raro garage di 30 mq., 2 p. auto privati e ampia cantina. ** Immobile unico nel suo genere **. Cl. En. N.D.

€ 598.000