



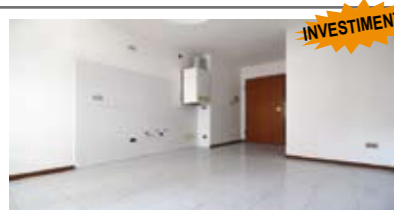
A001: CENTRO STORICO: IN SPLENDO PALAZZO STORICO recentemente ristrutturato, proponiamo ottimo monolocale esposto a sud servito da ascensore. Ingresso arredabile con portoncino blindato, zona giorno/notte con cucina a scomparsa, bagno cieco con doccia. T.A., Cl. En. N.D. **€ 200.000**



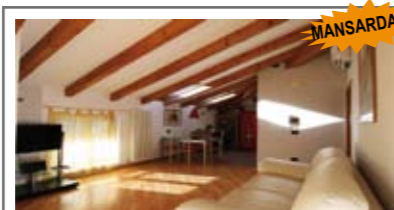
A013: PERGINE: IN PIENO CENTRO STORICO, grande mini appartamento al terzo piano in palazzo con ascensore. Soggiorno - cucina, camera matrimoniale e bagno. Posto bici coperto !!! OTTIMO PER INVESTIMENTO !!! T.A., Cl. En. D **€ 105.000**



A025: V. MACCANI: In zona servita dai tutti i servizi, vendiamo immobile posto ad ultimo piano e così composto: ampia zona giorno con angolo cottura ed uscita sul balcone, camera da letto matrimoniale e bagno cieco con vasca. P. auto esterno privato. Appartamento A REDDITO! T.A., Cl. En. N.D. **€ 115.000**



A031: SOLTERI: ACCOGLIENTE BILOCALE POSTO AL SECONDO ED ULTIMO PIANO situato nella zona più servita della città. Pratico ingresso, zona giorno con intimo living, l'area cottura a vista e lo sfogo sul grande balcone, spaziosa stanza matrimoniale, bagno. Ottima soluzione anche per investimento.. Cl. En. N.D. **€ 95.000**



B009: CIVEZZANO: SPLENDO ULTIMO PIANO IN CENTRO, con luminoso living con zona soggiorno e zona cottura, balcone, disbrigo arredabile, generosa stanza matrimoniale, grande camera doppia e bagno finestrato. Grande garage. T.A., Cl. En. N.D. **€ 220.000**



B010: GARDOLO: APPARTAMENTO A PIANO ALTO, aggiornato nel 2008 con ampio soggiorno/cucina, balcone con vista, disbrigo notte, stanza matrimoniale, spaziosa camera singola e bagno finestrato. Possibilità di garage. Cl. En. N.D. **€ 128.000**



B035: CRISTO RE: APPARTAMENTO IN PICCOLA PALAZZINA, ampio soggiorno - cucina con uscita sul primo balcone, ripostiglio, disbrigo, due camere, una matrimoniale, stanza doppia con uscita sul secondo balcone, bagno finestrato. Cantina. Garage venduto a 20.000€ aggiuntivi. Cl. En. N.D. **€ 250.000**



B036: SOPRAMONTE: ULTIMO PIANO in piccola palazzina fuori dal traffico, grazioso appartamento mansardato. Ingresso, soggiorno cucina con vista panoramica, stanza matrimoniale, stanza media, bagno, parti basse ad uso ripostiglio. T.A., Cl. En. N.D. **€ 160.000**



B052: ZONA UNIVERSITA': A POCHI PAS- SI DAL DUOMO, IN CONDOMINIO SIGNORILE, proponiamo appartamento RISTRUTTURATO così composto: ingresso, ampia e luminosa zona giorno con cucina a vista e balcone, due ampie stanze, doppi servizi e un ripostiglio/studio. Cantina di proprietà. Cl. En. N.D. **€ 355.000**



B054: TRENTO NORD: LUMINOSO APPAR- TAMENTO ESPOSTO A SUD-EST. Ingresso, ampia zona giorno con uscita sul balcone, cucina separata, stanza matrimoniale e media, bagno. Comoda cantina e Garage. Immobile in ottime condizioni venduto semiar- redato. T.A., Cl. En. N.D. **€ 190.000**



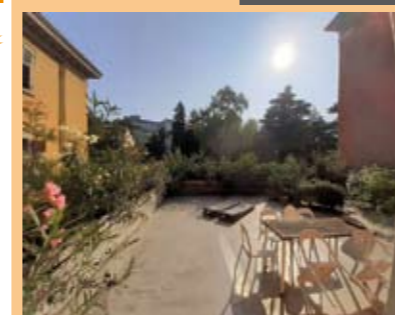
B060: POVO: IN ZONA CENTRALE E IN PALAZZINA DI RECENTE COSTRUZIONE, appartamento a piano intermedio soleggiato e con splendida vista. Ingresso arredabile, ampio soggiorno con uscita sul balcone a sud-ovest, cucina, secondo disbrigo, due stanze matrimoniali con uscita sul proprio balcone, doppi servizi. Cantina, BOX e numerosi p.auto cond.. Cl. En. D. **€ 314.000**



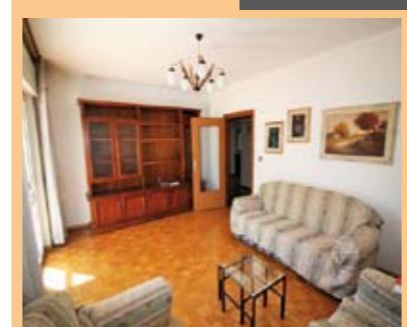
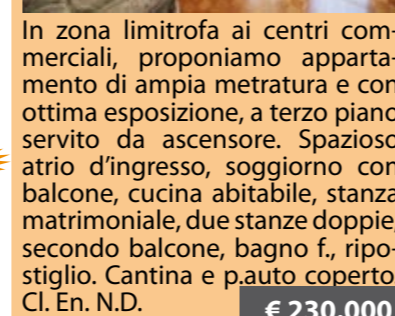
B019: ZONA BUONCONSIGLIO: RISTRUTTURATO CON SPLEN- DIDO TERRAZZO DI 80 MQ.. In- gresso, ampio soggiorno-cucina con terrazzo, doppi servizi, stan- za media, stanza matrimoniale.) T.A., impianto aspirazione cen- tralizzato, predisposizione aria condizionata). Generosa sof- fitta. Possibilità BOX in affitto. Cl. En. N.D. **€ 430.000**



B019: ZONA BUONCONSIGLIO: RISTRUTTURATO CON SPLEN- DIDO TERRAZZO DI 80 MQ.. In- gresso, ampio soggiorno-cucina con terrazzo, doppi servizi, stan- za media, stanza matrimoniale.) T.A., impianto aspirazione cen- tralizzato, predisposizione aria condizionata). Generosa sof- fitta. Possibilità BOX in affitto. Cl. En. N.D. **€ 430.000**



C033: TRENTO NORD: In zona limitrofa ai centri com- merciali, proponiamo apparta- mento di ampia metratura e con ottima esposizione, a terzo piano servito da ascensore. Spazioso atrio d'ingresso, soggiorno con balcone, cucina abitabile, stanza matrimoniale, due stanze doppie, secondo balcone, bagno f., ripos- tiglio. Cantina e p.auto coperto. Cl. En. N.D. **€ 230.000**



B056: CENTRO STORICO: SPLENDO ATTI- CO DISPOSTO SU DUE LIVELLI CON TERRAZZA DA 30 MQ.. Vista panoramica sulla città e sul castello del Buonconsiglio. Ampio living con zona cucina e relax dotato di caminetto di design, camera singola, ripostiglio/lavanderia, ampio bagno con doccia/ vasca, camera singola, splendi- do soppalco con camera padronale e bagno. T.A., Cl. En. D. **€ 465.000**



D020: VILLAMONTAGNA: NUOVA Resi- denza "MIA", in palazzina di 6 unità, posizione panoramica e soleggiata, proponiamo apparta- menti 2 stanze con doppi servizi e terrazze/ giardino. Elevato comfort abitativo, architettura moderna e utilizzo di fonti energetiche rinnovabili. Con- segna fine 2021. Cl. En. A+ **da € 285.000 + garage/p.auto**



H012: VIGOLO VATTARO: PORZIONE di edifi- cio LIBERA SU TRE LATI e composta da DUE AP- PARTAMENTI da ca. 55 mq. netti cadauno. Tutto DA RISTRUTTURARE, molto interessante in questa particolare annata di SUPERBONUS !! Ampia soffitta. Due avvolti e una cantina ol- tra a 150 mq. di terreno adibito ad orto. T.A., Cl. En. G. **€ 165.000**



C005: VIGOLO VATTARO: IN CENTRALISSIMA PORZIONE DI CASA BIFAMILIARE, ampia soluzione su due livelli con cucinino, living/pranzo, soggior- no, studio, bagno, poggolo, scala a chiocciola per il piano mansardato, tre stanze (M + D + S), ripos- tiglio, bagno e secondo poggolo. Cortine, garage, stube, legnaia, giardinetto e due cantine. T.A., Cl. En. N.D. **€ 249.000**



C047: POVO: IN QUADRIFAMILIARE ottimo appartamento da 100 mq. commerciali a piano rialzato ottimamente esposto. Ingresso indipendente, atrio, soggiorno cottura con uscita sul balcone a sud, ripostiglio dispensa, disbrigo, 3 stanze (M+D+S), balcone e doppi servizi. Pauto in box e cantina/lavanderia. T.A., Cl. En. D **€ 329.000**



G003: BEDOLLO: SOLUZIONE INDIPENDENTE, BIFAMILIARE/SINGOLA attualmente composta da 2 unità indipendenti, parzialmente ristrutturate composte ciascuna da zona giorno ed angolo cottura a vista, disbrigo arredabile, 2 matrimoniali, bagno f.. Soffitta. Ampio ter- reno. Possibilità di ampliamento. DA ULTIMARE. T.A., Cl. En. N.D. **€ 169.000**



H002: M. BONDONE: IN VILLA BIFAMILIARE con VISTA BRENTA, appartamento su due livelli composto da ingresso, ampio soggiorno pranzo con caminetto e terrazzino, cucina abitabile, disbrigo, 2 matrimoniali, bagno f., al livello mansardato ampio openspace con zona relax, tre stanze, terrazzo e bagno f.. Cantina. Ampio giardino di proprietà. Cl. En. F **€ 230.000**



H006: SOPRAMONTE: PORZIONE TERRA CIELO. Nel centro storico di Sopramonte, vendiamo la nuda proprietà di una porzione di casa terra-cielo, in posizione soleggiata con splendida vista e libera su tre lati. L'immobile si compone di 4 livelli fuori terra da circa 50 mq. ciascuno. A piano strada 2 posti auto, un garage, e tre grandi cantine. * Da ristrutturare *. T.A., Cl. En. N.D. **€ 230.000**



I004: BOLGHERA: RARO APPARTAMENTO DA 180 MQ. NETTI in PREGIATO contesto storico composto di sole 4 unità abitative. Ampio ingresso, cucina abitabile, ampia zona living con sala da pranzo e salotto, 2 camere matrimoniali, balconi, 2 stanze doppie, doppi servizi finestrati, lavanderia, ripostiglio. Raro garage di 30 mq., 2 p. auto privati e ampia cantina. ** Immobile unico nel suo genere **. Cl. En. N.D. **€ 598.000**