



Via dei Paradisi, 15 Viale Rovereto, 5

0461.234526 0461.391764

*Altre proposte a pag. 8-9*

## D020: VILLAMONTAGNA:

**NUOVA** Residenza "MIA", in palazzina di 6 unità, posizione panoramica e soleggiata, proponiamo appartamenti 2 stanze con doppi servizi e terrazze/giardino. Elevato comfort abitativo, architettura moderna e utilizzo di fonti energetiche rinnovabili. Consegna fine 2021. Cl. En. A+  
**Da € 285.000+ garage/p. auto**

Residenza MIA



Edil Tomasi

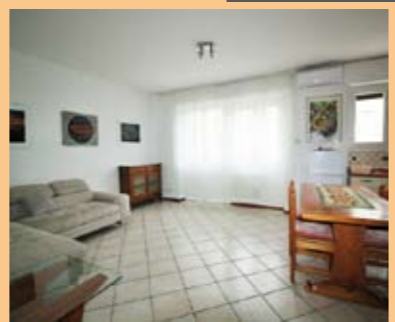
[www.soluzionecasa.tn.it](http://www.soluzionecasa.tn.it)

**B088: V. PASCOLI:**



**RICERCATO**  
IN PICCOLA PALAZZINA, spazioso trilocale RISTRUTTURATO. L'immobile, al primo piano, si compone di ingresso, ampia zona giorno, angolo cottura, primo balcone, disbrigo notte, 2 stanze matrimoniali, secondo balcone, bagno f. Grande cantina. Pauto condominiale in cortile recintato. Cl. En. D

€ 240.000



**H023: CENTRO STORICO:**



**LUSSUOSO**  
PORZIONE DI CASA STRUTTURATA SU PIÙ LIVELLI, composta da corridoio d'ingresso, sala da pranzo, cucinotto, bagno; al piano soprastante ampio salotto con affaccio su zona pranzo e cucina; salendo zona notte con 2 stanze e secondo bagno. Ad ultimo piano, stanza, studio e terzo bagno. T.A., Cl. En. N.D.

€ 495.000



**MANSARDATO**  
**B096: CIVEZZANO:** SPLENDIDO ULTIMO PIANO MANSARDATO, composto di luminoso living con zona soggiorno/pranzo, cucinino, terrazza, ripostiglio, generosa stanza matrimoniale, grande camera doppia, stanza bagno finestrata con idromassaggio e secondo bagno. T.A., Cl. En. N.D.

€ 225.000



**RISTRUTTURATO**  
**C020: ADIACENTE AL CENTRO:** AMPIO 3 STANZE RISTRUTTURATO - A PIANO ALTO, in bel contesto residenziale. Ingresso, zona giorno con cucina abitabile e soggiorno, ripostiglio, disbrigo notte con le 3 stanze (M+S+S), doppi servizi di cui uno finestrato. Pauto condominiale in piazzale privato e cantina. VENDUTO ARREDATO. T.A., Cl. En. B+

€ 420.000



**LUMINOSO**  
**C025: RONCAFORT:** APPARTAMENTO MOLTO LUMINOSO E PARZIALMENTE RISTRUTTURATO. Corridoio d'ingresso, cucina abitabile, ampio soggiorno, balcone, doppi servizi, tre camere di cui una matrimoniale e due doppie e secondo balcone. Soffitta e pauto condominiale coperto assegnato. Garage a 20.000€ aggiuntivi. T.A., Cl. En. N.D.

€ 310.000



**AMPIO GIARDINO**  
**H002: M. BONDONE:** IN VILLA BIFAMILIARE con VISTA BRENTA, appartamento su due livelli composto da ingresso, ampio soggiorno pranzo con caminetto e terrazzino, cucina abitabile, disbrigo, 2 matrimoniali, bagno f., al livello mansardato ampio openspace con zona relax, tre stanze, terrazzo e bagno f. Cantina. Ampio giardino di proprietà. Cl. En. F

€ 230.000



**SCHIERA DI TESTA**  
**H014: VILLAZZANO:** AMPIA SCHIERA DI TESTA OTTIMAMENTE ESPOSTA in buone condizioni. Ingresso, stanza o studio, ampio soggiorno con zona pranzo, splendido terrazzo, cucina abitabile a vista sul soggiorno, antibagno/ripostiglio, bagno finestrato. Zona notte con 2 stanze, giardino e bagno finestrato. Ampio box, e cantina. T.A., Cl. En. E.

€ 430.000



**V. GRAZIOLI**  
**C001: VIA GRAZIOLI:** AMPIO APPARTAMENTO DA RISTRUTTURARE in condominio anni settanta, perfettamente mantenuto e così composto: ampio atrio d'ingresso, grande salone, tre balconi, cucina, corridoio, 3 stanze, ripostiglio, 2 bagni. Garage e una cantina. Cl. En. N.D.

€ 450.000



**C047: POVO:** IN QUADRIFAMILIARE ottimo appartamento da 100 mq. commerciali a piano rialzato ottimamente esposto. Ingresso indipendente, atrio, soggiorno cottura con uscita sul balcone a sud, ripostiglio dispensa, disbrigo, 3 stanze (M+D+S), balcone e doppi servizi. Pauto in box e cantina/lavanderia. T.A., Cl. En. D

€ 310.000



**AMPIO DUPLEX**  
**C005: VIGOLO VATTARO:** IN CENTRALISSIMA PORZIONE DI CASA BIFAMILIARE, ampia soluzione su due livelli con cucinino, living/pranzo, soggiorno, studio, bagno, poggolo, scala a chioccia per il piano mansardato, tre stanze (M + D + S), ripostiglio, bagno e secondo poggolo. Cortine, garage, stube, legnaia, giardinetto e due cantine. T.A., Cl. En. N.D.

€ 249.000



**IN QUADRIFAMILIARE**  
**G001: CALDONAZZO:** IN POSIZIONE APPARTATA E TRANQUILLA NEL VERDE, vicina al centro, proponiamo villetta unifamiliare con giardino a circondare. CASA IN LEGNO a basso consumo energetico, disposta su due livelli abitativi. Possibilità di personalizzazione degli spazi e scelta delle rifiniture. INFO IN UFFICIO!! T.A., Cl. En. A

€ 550.000



**AMPIA METRATURA**  
**G012: FORNACE:** IN CENTRO STORICO A FORNACE a pochi minuti a piedi dai primi servizi proponiamo ampia soluzione TERRA - CIELO di circa 290 mq. da ristrutturare. L'immobile è disposto su 4 livelli, a piano terra ampie cantine, primo e secondo piano abitativi e ad ultimo piano soffitta grezza openspace. Possibilità di creare 2 unità abitative indipendenti. T.A., Cl. En. G

€ 106.000



**ECOBONUS 110%**  
**H011: ALDENO:** PORZIONE DI CASA IN CENTRO STORICO, abitazione di 60 mq. parzialmente ristrutturata, ingr., cucina abitabile, soggiorno, bagno f., stanza matrimoniale, 2nd trilocale da 60 mq. da risanare, soffitta alta di circa 50 mq., cantina/avvolti, box auto, pauto privato. T.A., Cl. En. F (Ideale come soluzione plurifamiliare)

€ 160.000



**LIBERTY**  
**I004: BOLGHERA:** RARO APPARTAMENTO DA 180 MQ. NETTI IN PREGIATO contesto storico composto di sole 4 unità abitative. Ampio ingresso, cucina abitabile, ampia zona living con sala da pranzo e salotto, 2 camere matrimoniali, balconi, 2 stanze doppie, doppi servizi finestrati, lavanderia, ripostiglio. Raro garage di 30 mq., 2 p. auto privati e ampia cantina. \*\* Immobile unico nel suo genere \*\*. Cl. En. N.D.

€ 598.000



**CENTRO STORICO**  
**A001: CENTRO STORICO:** IN SPLENDIDO PALAZZO STORICO recentemente ristrutturato, proponiamo ottimo monolocale esposto a sud servito da ascensore. Ingresso arredabile con portoncino blindato, zona giorno/notte con cucina a scomparsa, bagno cieco con doccia. T.A., Cl. En. N.D.

€ 200.000



**CENTRO STORICO**  
**A013: PERGINE:** IN PIENO CENTRO STORICO, grande mini appartamento al terzo piano in palazzo con ascensore. Soggiorno - cucina, camera matrimoniale e bagno. Posto bici coperto !!! OTTIMO PER INVESTIMENTO !!! . T.A., Cl. En. D

€ 105.000



**DUPLEX**  
**A027: CLARINA:** AMPIO MINIAPPARTAMENTO DUPLEX In zona servita a pochi minuti dal centro città, proponiamo splendido MINI su due livelli in palazzo storico di recente ristrutturazione. Ingresso, bagno, zona giorno con scala a vista che conduce al livello superiore dove troviamo una ampia stanza matrimoniale mansardata con travi a vista. T.A., Cl. En. D

€ 209.000



**TERRAZZA 35 MQ.**  
**A028: MADRANO:** MINI CON TERRAZZA IN CASA STORICA RISTRUTTURATA. Appartamento con ingresso indipendente, soggiorno con angolo cottura, bellissima terrazza di circa 35mq con splendida vista, bagno finestrato e grande stanza matrimoniale. T.A., Cl. En. F

€ 139.000



**RISTRUTTURATO**  
**A034: FORNACE:** OTTIMO PIED-À-TERRER LUMINOSO ALLA PIAZZA DEL PAESE con travi a vista. Luminosissimo living con ingresso, zona cottura e zona relax, piccolo ripostiglio; disbrigo arredabile, grande bagno finestrato e camera matrimoniale. Avvolto ad utilizzo cantina. No spese condominiali. T.A., Cl. En. N.D.

€ 79.000



**TERRAZZA 80 MQ.**  
**B019: ZONA BUONCONSIGLIO:** RISTRUTTURATO CON SPLENDIDO TERRAZZO DI 80 MQ. Ingresso, ampio soggiorno-cucina con terrazzo, doppi servizi, stanza media, stanza matrimoniale. T.A., impianto aspirazione centralizzato, predisposizione aria condizionata). Generosa soffitta. Possibilità BOX in affitto. Cl. En. N.D.

€ 430.000



**INTERESSANTE**  
**B035: CRISTO RE:** APPARTAMENTO IN PICCOLA PALAZZINA, ampio soggiorno - cucina con uscita sul primo balcone, ripostiglio, disbrigo, due camere, una matrimoniale, stanza doppia con uscita sul secondo balcone, bagno finestrato. Cantina. Garage venduto a 20.000€ aggiuntivi. Cl. En. N.D.

€ 250.000



**INTERESSANTE**  
**B036: SOPRAMONTE:** ULTIMO PIANO in piccola palazzina fuori dal traffico, grazioso appartamento mansardato. Ingresso, soggiorno cucina con vista panoramica, stanza matrimoniale, stanza media, bagno, parti basse ad uso ripostiglio. T.A., Cl. En. N.D.

€ 160.000



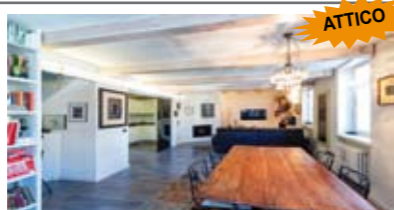
**ZONA UNIVERSITA'**  
**B052: ZONA UNIVERSITA':** A POCHI PASSI DAL DUOMO, IN CONDOMINIO SIGNORILE, proponiamo appartamento RISTRUTTURATO così composto: ingresso, ampia e luminosa zona giorno con cucina a vista e balcone, due ampie stanze, doppi servizi e un ripostiglio/studio. Cantina di proprietà. Cl. En. N.D.

€ 355.000



**PISTE SKI**  
**B054: MONTE BONDONE:** NORGE - IN BEL COMPLESSO CONDOMINIALE proponiamo grazioso appartamento ARREDATO vicino alle piste da SKI. Ingr. indipendente, balcone, atrio, ampio soggiorno con splendida vista sul Brenta, angolo cottura, disbrigo notte, stanza matrimoniale, stanza media, bagno. Pauto e legnaia. Ampio giardino condominiale. Cl. En. N.D.

€ 128.000



**ATTICO**  
**B056: CENTRO STORICO:** SPLENDIDO ATTICO DISPOSTO SU DUE LIVELLI CON TERRAZZA DA 30 MQ. Vista panoramica sulla città e sul castello del Buonconsiglio. Ampio living con zona cucina e relax dotato di caminetto di design, camera singola, ripostiglio/lavanderia, ampio bagno con doccia/vasca, camera singola, splendido soppalco con camera padronale e bagno. T.A., Cl. En. D.

€ 465.000



**PANORAMICO**  
**B080: VILLAZZANO:** APPARTAMENTO RISTRUTTURATO 2 STANZE PANORAMICISSIMO con splendida vista sulla Valle dell'Adige. Ingresso in luminoso soggiorno con cucinino separato, entrambi con uscita su ampio balcone panoramico, disbrigo, bagno, ripostiglio, 2 matrimoniali. Cantina e numerosi p.auto cond. Cl. En. N.D.

€ 175.000