



Via dei Paradisi, 15 Viale Rovereto, 5
0461.234526 0461.391764

Altre proposte a pag. 8-9

D020: VILLAMONTAGNA:

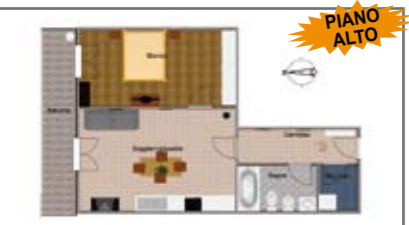
NUOVA Residenza "MIA", in palazzina di 6 unità, posizione panoramica e soleggiata, proponiamo appartamenti 2 stanze con doppi servizi e terrazze/giardino. Elevato comfort abitativo, architettura moderna e utilizzo di fonti energetiche rinnovabili. Consegna fine 2021. Cl. En. A+
Da € 285.000+ garage/p.auto

Residenza MIA

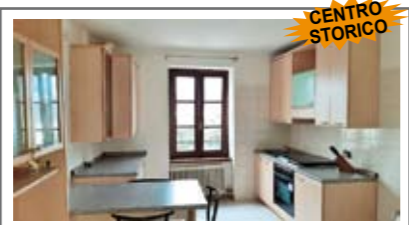
TOP CLASS



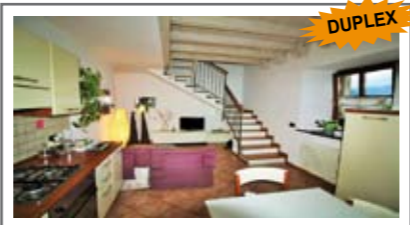
www.soluzionecasa.tn.it



A005: SOLTERI: MINIAPPARTAMENTO ARREDATO A PIANO ALTO in bel condominio vicino a tutti i servizi. Corridoio d'ingresso arredabile, ripostiglio, bagno cieco, grande zona soggiorno - cucina, ampio balcone panoramico e generosa matrimoniale. Possibilità BOX. T.A., Cl. En. D. **€ 130.000**



A013: PERGINE: IN PIENO CENTRO STORICO, grande mini appartamento al terzo piano in palazzo con ascensore. Soggiorno - cucina, camera matrimoniale e bagno. Posto bici coperto !!! OTTIMO PER INVESTIMENTO !!! T.A., Cl. En. D. **€ 105.000**



A027: CLARINA: AMPIO MINIAPPARTAMENTO DUPLEX In zona servita a pochi minuti dal centro città, proponiamo splendido MINI su due livelli in palazzo storico di recente ristrutturazione. Ingresso, bagno, zona giorno con scala a vista che conduce al livello superiore dove troviamo una ampia stanza matrimoniale mansardata con travi a vista. Cl. En. D. **€ 209.000**



B009: CIVEZZANO: SPLENDIDO ULTIMO PIANO IN CENTRO, con luminoso living con zona soggiorno e zona cottura, balcone, disbrigo arredabile, generosa stanza matrimoniale, grande camera doppia e bagno finestrato. Grande garage. T.A., Cl. En. N.D. **€ 220.000**



B011: SAN PIO X: IN UNA LATERALE FUORI DAL TRAFFICO quadrilocale composto da: atrio d'ingresso, cucina abitabile, soggiorno, due camere matrimoniali, due balconi, ripostiglio e bagno finestrato. Grande cantina di proprietà. * OTTIMO ANCHE PER INVESTIMENTO * Cl. En. N.D. **€ 225.000**



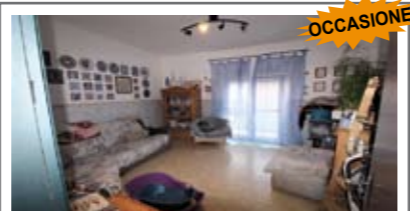
B019: ZONA BUONCONSIGLIO: RISTRUTTURATO CON SPLENDIDO TERRAZZO DI 80 MQ. Ingresso, ampio soggiorno-cucina con terrazzo, doppi servizi, stanza media, stanza matrimoniale. T.A., impianto aspirazione centralizzato, predisposizione aria condizionata. Generosa soffitta. Possibilità BOX in affitto. Cl. En. N.D. **€ 430.000**



B035: CRISTO RE: APPARTAMENTO IN PICCOLA PALAZZINA, ampio soggiorno - cucina con uscita sul primo balcone, ripostiglio, disbrigo, due camere, una matrimoniale, stanza doppia con uscita sul secondo balcone, bagno finestrato. Cantina. Garage venduto a 20.000€ aggiuntivi. Cl. En. N.D. **€ 250.000**



B036: SOPRAMONTE: ULTIMO PIANO in piccola palazzina fuori dal traffico, grazioso appartamento mansardato. Ingresso, soggiorno cucina con vista panoramica, stanza matrimoniale, stanza media, bagno, parti basse ad uso ripostiglio. T.A., Cl. En. N.D. **€ 160.000**



B051: CAMPOTRENTINO: APPARTAMENTO IN CONTESTO TRIFAMILIARE posto al primo piano e così composto: atrio d'ingresso, ripostiglio, soggiorno, cucina abitabile, camera singola, camera matrimoniale, bagno finestrato e balcone perimetrale a tutto l'appartamento. T.A., Cl. En. N.D. **€ 130.000**



B096: CIVEZZANO: SPLENDIDO ULTIMO PIANO MANSARDATO, composto di luminoso living con zona soggiorno/pranzo, cucinino, terrazza, ripostiglio, generosa stanza matrimoniale, grande camera doppia, stanza bagno finestrata con idromassaggio e secondo bagno. T.A., Cl. En. N.D. **€ 225.000**



B054: MONTE BONDONE: NORGE - IN BEL COMPLESSO CONDOMINIALE proponiamo grazioso appartamento ARREDATO vicino alle piste da SKI. Ingr. indipendente, balcone, atrio, ampio soggiorno con splendida vista sul Brenta, angolo cottura, disbrigo notte, stanza matrimoniale, stanza media, bagno. Pauto e legnaia. Ampio giardino condominiale. Cl. En. N.D. **€ 128.000**



B054: MONTE BONDONE: NORGE - IN BEL COMPLESSO CONDOMINIALE proponiamo grazioso appartamento ARREDATO vicino alle piste da SKI. Ingr. indipendente, balcone, atrio, ampio soggiorno con splendida vista sul Brenta, angolo cottura, disbrigo notte, stanza matrimoniale, stanza media, bagno. Pauto e legnaia. Ampio giardino condominiale. Cl. En. N.D. **€ 128.000**



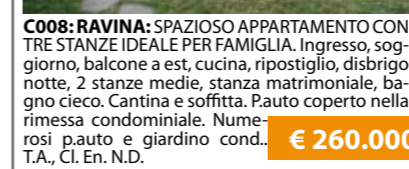
A014: RAVINA: GRANDE MINIAPPARTAMENTO RISTRUTTURATO nel 2017 in palazzina di sole 7 unità. Zona living da 27 mq. con angolo cottura/pranzo, zona relax e zona studio, terrazzino abitabile a OVEST, bagno f., stanza matrimoniale. Possibilità garage da 25 mq... * Parzialmente arredato - Bonus 110% * T.A., Cl. En. C. **€ 149.000**



H007: BEDOLLO: SPLENDIDA CASA A SCHIERA DI TESTA CON VISTA MOZZAFIATO sui laghi dell'altopiano di Pine'. Immobile di ampia metratura, con 3 stanze da letto e ampie pertinenze. Giardino privato, totalmente recintato e baciato dal sole tutto il giorno. DA VEDERE, UNICO NEL SUO GENERE. T.A., Cl. En. D. **€ 320.000**



C001: VIA GRAZIOLI: AMPIO APPARTAMENTO DA RISTRUTTURARE in condominio anni settanta, perfettamente mantenuto e così composto: ampio atrio d'ingresso, grande salone, tre balconi, cucina, corridoio, 3 stanze, ripostiglio, 2 bagni. Garage e una cantina. Cl. En. N.D. **€ 450.000**



C008: RAVINA: SPAZIOSO APPARTAMENTO CON TRE STANZE IDEALE PER FAMIGLIA. Ingresso, soggiorno, balcone a est, cucina, ripostiglio, disbrigo notte, 2 stanze medie, stanza matrimoniale, bagno cieco. Cantina e soffitta. Pauto coperto nella rimessa condominiale. Numerosi pauto e giardino cond. T.A., Cl. En. N.D. **€ 260.000**



C025: RONCAFORT: APPARTAMENTO MOLTO LUMINOSO E PARZIALMENTE RISTRUTTURATO. Corridoio d'ingresso, cucina abitabile, ampio soggiorno, balcone, doppi servizi, tre camere di cui una matrimoniale e due doppie e secondo balcone. Soffitta e pauto condominiale coperto assegnato. Garage a 20.000€ aggiuntivi. T.A., Cl. En. N.D. **€ 310.000**



H002: M. BONDONE: IN VILLA BIFAMILIARE con VISTA BRENTA, appartamento su due livelli composto da ingresso, ampio soggiorno pranzo con caminetto e terrazzino, cucina abitabile, disbrigo, 2 matrimoniali, bagno f., al livello mansardato ampio openpace con zona relax, tre stanze, terrazzo e bagno f. Cantina. Ampio giardino di proprietà. Cl. En. F. **€ 230.000**



H021: TERLAGO: DUE PORZIONI DI CASA STORICA ADIACENTI - DA RISTRUTTURARE con la possibilità di ottenere due abitazioni indipendenti su tre livelli o un'unico appartamento da oltre 150 mq.. Immobile completo di due garage e spazi accessori multiuso. IMMOBILE OTTIMO PER SFRUTTARE GLI ATTUALI INCENTIVI FISCALI !! T.A., Cl. En. G. **€ 80.000**



C003: LASTE: SPLENDIDA MANSARDA CON TERRAZZA PANORAMICA DA 30 MQ. in piccolo contesto condominiale del 2000. Appartamento composto di ingresso in soggiorno/cucina, ampia terrazza S-O con ottima privacy, ripostiglio, disbrigo notte, bagno finestrato, 3 stanze e balcone. Possibilità di garage. ** BONUS 110% **. Cl. En. N.D. **€ 350.000**



G010: VIA MEDICI: BELLISSIMO APPARTAMENTO RISTRUTTURATO NEL 2017. Ingresso arredabile, soggiorno con uscita sul balcone, cucina con ripostiglio, secondo disbrigo, 2 matrimoniali e camera doppia, ampio bagno finestrato. Cantina di pertinenza e numerosi pauto cond. T.A., Cl. En. N.D. **€ 347.000**



C020: ADIACENTE AL CENTRO: AMPIO 3 STANZE RISTRUTTURATO - A PIANO ALTO, in bel contesto residenziale. Ingresso, zona giorno con cucina abitabile e soggiorno, ripostiglio, disbrigo notte con le 3 stanze (M+S+S), doppi servizi di cui uno finestrato. Pauto condominiale in piazzale privato e cantina. VENDUTO ARREDATO. T.A., Cl. En. B+ **€ 450.000**



G001: CALDONAZZO: IN POSIZIONE APPARTATA E TRANQUILLA NEL VERDE, vicina al centro, proponiamo villetta unifamiliare con giardino a circondare. CASA IN LEGNO a basso consumo energetico, disposta su due livelli abitativi. Possibilità di personalizzazione degli spazi e scelta delle rifiniture. INFO IN UFFICIO!! T.A., Cl. En. A **€ 550.000**



G012: FORNACE: IN CENTRO STORICO A FORNACE a pochi minuti a piedi dai primi servizi proponiamo ampia soluzione TERRA - CIELO di circa 290 mq. da ristrutturare. L'immobile è disposto su 4 livelli, a piano terra ampie cantine, primo e secondo piano abitativi e ad ultimo piano soffitta grezza openpace. Possibilità di creare 2 unità abitative indipendenti. T.A., Cl. En. G. **€ 106.000**



H006: SOPRAMONTE: PORZIONE TERRA CIELO, Nel centro storico di Sopramonte, vendiamo la nuda proprietà di una porzione di casa terra-cielo, in posizione soleggiata con splendida vista e libera su tre lati. L'immobile si compone di 4 livelli fuori terra da circa 50 mq. ciascuno. A piano strada 2 posti auto, un garage, e tre grandi cantine. * Da ristrutturare *. T.A., Cl. En. N.D. **€ 235.000**



H014: VILLAZZANO: AMPIA SCHIERA DI TESTA OTTIMAMENTE ESPOSTA in buone condizioni. Ingresso, stanza o studio, ampio soggiorno con zona pranzo, splendido terrazzo, cucina abitabile a vista sul soggiorno, antibagno/ripostiglio, bagno finestrato. Zona notte con 2 stanze, giardino e bagno finestrato. Ampio box, e cantina. T.A., Cl. En. E. **€ 430.000**



H023: CENTRO STORICO: PORZIONE DI CASA STRUTTURATA SU PIU' LIVELLI, composta da corridoio d'ingresso, sala da pranzo, cucinotto, bagno; al piano soprastante ampio salotto con affaccio su zona pranzo e cucina; salendo zona notte con 2 stanze e secondo bagno. Ad ultimo piano, stanza, studio e terzo bagno. T.A., Cl. En. N.D. **€ 459.000**



I004: BOLGHERA: RARO APPARTAMENTO DA 180 MQ. NETTI IN PREGIATO contesto storico composto di sole 4 unità abitative. Ampio ingresso, cucina abitabile, ampia zona living con sala da pranzo e salotto, 2 camere matrimoniali, balconi, 2 stanze doppie, doppi servizi finestrati, lavanderia, ripostiglio. Raro garage di 30 mq., 2 p. auto privati e ampia cantina. ** Immobile unico nel suo genere **. Cl. En. N.D. **€ 598.000**