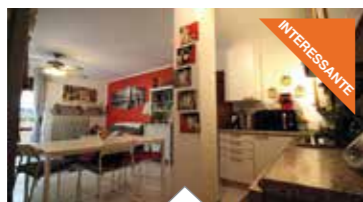




**A006: CRISTO RE:** TRILOCALE DA INVESTIMENTO in bel condominio e posizione strategica. Ingresso, cucina abitabile, ripostiglio, 2 matrimoniali e bagno. Cantina. \*OTTIMA RESA\* Cl. En. N.D.

€ 155.000 2 STANZE 70 m<sup>2</sup>



**A014: SOLTERI:** BILOCALE A SECONDO E ULTIMO PIANO in piccola palazzina. Soggiorno-cottura, balcone ad EST, stanza matrimoniale, disbrigo, bagno. Box auto. OTTIMO INVESTIMENTO! Cl. En. N.D

€ 139.000 1 STANZA 50 m<sup>2</sup>



**A010: CRISTO RE:** OTTIMO MINI FRONTE P.ZZA G. CANTORE, a piano intermedio con ampio living, cucinotto, corridoio arredabile, matrimoniale, balcone e bagno. P. auto e cantina. Cl. En. N.D.

€ 139.000 1 STANZA 51 m<sup>2</sup>



**A021: V. MARIGHETTO:** IN ELEGANTE PALAZZINA, bel bilocale con pertinenze. Ingresso, spazioso living, poggolo, disbrigo, ripostiglio, stanza e bagno. Box e cantina. Cl. En. D.

€ 189.000 1 STANZA 48 m<sup>2</sup>



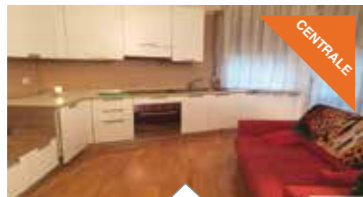
**A025: CRISTO RE:** GRANDE BILOCALE RISTRUTTURATO in palazzina ben tenuta. Ingr., soggiorno, cucina, ripostiglio, bagno, disbrigo, camera. Cantina. \*A REDDITO\* Cl. En. E.

€ 145.000 1 STANZA 61 m<sup>2</sup>



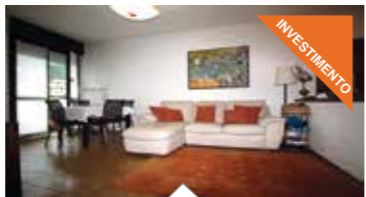
**A027: CLARINA:** AMPIO BILOCALE SU DUE LIVELLI in palazzo storico ristrutturato. Ingresso, bagno, zona giorno, scala, stanza matrimoniale mansardata con travi a vista. Cl. En. D

€ 198.000 1 STANZA 69 m<sup>2</sup>



**A061: LIMITROFO CENTRO STORICO:** BILOCALE ARREDATO, in posizione strategica, arredato, 2nd piano con ascensore. Living, bagno e matrimoniale, 2 balconi. \*INVESTIMENTO\*. Cl. En. C

€ 125.000 1 STANZA 43 m<sup>2</sup>



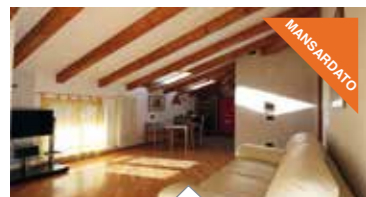
**A085: RAVINA:** BILOCALE A ULTIMO PIANO, in piccola palazzina. Ampio soggiorno, cucinino, balcone, matrimoniale, bagno e ripostiglio. Soffitta e p.auto condominiali. Locato! OTTIMO INVESTIMENTO! T.A., Cl. En. N.D.

€ 160.000 1 STANZA 60 m<sup>2</sup>



**B006: BASELGA DI PINE:** CENTRALISSIMO e luminoso appartamento mansardato. Ingresso arredabile, cucinino, soggiorno, 2 matrimoniali e bagno f.. Cantina. Ottimo sia come 1ma che 2nd casa. \* Bonus 110% in corso \* T.A., Cl. En. N.D.

€ 124.000 2 STANZE 89 m<sup>2</sup>



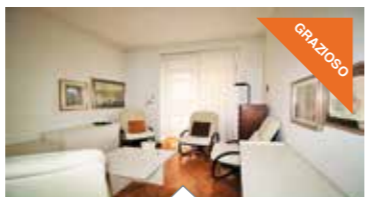
**B009: CIVEZZANO:** SPLENDIDO ULTIMO PIANO, luminoso Living, balcone, disbrigo, generosa matrimoniale, camera doppia e bagno finestrato. Grande BOX. T.A., Cl. En. N.D.

€ 220.000 2 STANZE 80 m<sup>2</sup>



**B038: SOLTERI:** NUDA PROPRIETA' - ULTIMO PIANO in palazzina del 2010. Living, terrazza da 30 mq., corridoio, bagno f., matrimoniale e singola. BOX. (usufruttuaria 76 anni). Cl. En. B.

€ 149.000 2 STANZE 70 m<sup>2</sup>



**B048: LUNGO FERSINA:** GRAZIOSO APPARTAMENTO in piccola palazzina storica. Atrio, soggiorno, balcone, cucina, disbrigo, matrimoniale, stanza media, bagno f. e ripostiglio. Cantina e giardinetto. Cl. En. N.D.

€ 289.000 2 STANZE 90 m<sup>2</sup>



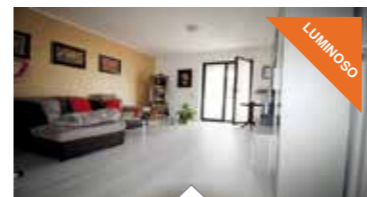
**B054: MONTE BONDONE:** NORGETRILocale ARREDATO vicino alle piste. Ingr. indip., balcone, atrio, soggiorno-cottura vista Brenta, disbrigo, 2 stanze e bagno. P.auto. Giardino. Cl. En. N.D.

€ 128.000 2 STANZE 85 m<sup>2</sup>



**C009: BOLGHERA:** IN QUADRIFAMILIARE zona Ospedale. Ampio e curato appartamento. Ingr., soggiorno, balcone, cucina, 3 matrimoniali, bagno. \* SUBITO ABITABILE\*. T.A., Cl. En. N.D.

€ 395.000 3 STANZE 121 m<sup>2</sup>



**C025: RONCAFORT:** PARZIALMENTE RISTRUTTURATO. Ingr., cucina, soggiorno, 2 balconi, 2 bagni, 3 camere (M+D+D). Soffitta e p.auto coperto assegnato. Possibilità BOX. T.A., Cl. En. N.D.

€ 290.000 3 STANZE 110 m<sup>2</sup>



**G012: FORNACE:** IN CENTRO STORICO a pochi minuti a piedi dai primi servizi proponiamo ampia soluzione TERRA - CIELO (4 livelli) di circa 290 mq. da ristrutturare. T.A., Cl. En. G

€ 106.000 3 STANZE 290 m<sup>2</sup>



**H002: M. BONDONE:** IN BIFAMILIARE con VISTA BRENTA, appartamento su 2 livelli. Ingr., ampio soggiorno/pranzo, terrazzino, cucina, 5 stanze, 2 bagni. Giardino e Cantina Cl. En. F

€ 218.000 5 STANZE 180 m<sup>2</sup>



**H007: BEDOLLO:** SPLENDIDA CASA A SCHIERA DI TESTA con vista mozzafiato. Immobile di ampia metratura con 3 stanze e ampie pertinenze. Giardino privato baciato dal sole. T.A., Cl. En. D.

€ 320.000 3 STANZE 200 m<sup>2</sup>



**B099: V. MARIGHETTO:** NUDA PROPRIETA' di un grazioso appartamento bicamere completo di tutte le pertinenze. Ingr., cucina, 2 balconi, soggiorno, disbr., matrimoniale, singola e bagno. Soffitta, cantina, garage e p.auto. Usufruttuaria 86 anni. Cl. En. N.D.

€ 170.000 2 STANZE 84 m<sup>2</sup>



**C003: LASTE:** SPLENDIDA MANSARDA CON TERRAZZA da 30 MQ. in palazzina del 2000. Ingresso, sogg./cucina, terrazza, ripostiglio, bagno, 3 stanze, balcone. Possibilità BOX. Cl. En. N.D.

€ 350.000 3 STANZE 91 m<sup>2</sup>



**C012: S. PIO X:** A PIANO ALTO in tranquillo contesto residenziale. Ampio ingresso, cucina, 2 balconi, soggiorno, 3 stanze (M+D+S), 2 bagni e ripostiglio. Ampio BOX a 30.000 euro e p.auto cond., Cl. En. N.D.

€ 320.000 3 STANZE 110 m<sup>2</sup>



**C020: ZONA CENTRO:** RISTRUTTURATO-PIANO ALTO in bel contesto. Ingr., cucina, soggiorno, ripostiglio, disbrigo, 3 stanze (M+S+S), 2 bagni, Cantina. ARREDATO. T.A., Cl. En. B.

€ 458.000 3 STANZE 125 m<sup>2</sup>



**C035: CADINE:** APPARTAMENTO DUPLEX RISTRUTTURATO, esposto su 3 lati. Grande living, cucina, ripostiglio, doppi servizi, 4 balconi, 3 camere (M+D+S). P.auto, box doppio e cantina. No spese cond. T.A., Cl. En. N.D.

€ 350.000 3 STANZE 140 m<sup>2</sup>