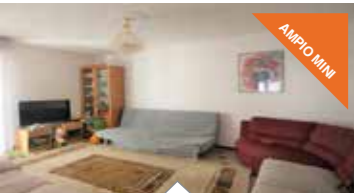


# SOLUZIONE CASA

LA MIGLIOR SOLUZIONE PER VENDERE O COMPRARE CASA



**A004: BOLGHERA:** VICINO ALL'OSPEDALE, vendiamo grande mini-appartamento in palazzina oggetto di intervento di RIQUALIFICAZIONE ENERGETICA già avviato. Ingresso, cucinino, soggiorno, 2 balconi, camera matrimoniale e bagno finestrato. Cantina. OTTIMA SOLUZIONE! Cl. En. N.D.  
 € 225.000 1 STANZA 65 m<sup>2</sup>



**A010: SOPRAMONTE:** IN PALAZZINA RECENTE, a primo piano con ingresso, soggiorno/cucina con ampio balcone, bagno e matrimoniale. P. auto privato, BOX auto e cantina. Cl. En. N.D.  
 € 160.000 1 STANZA 48 m<sup>2</sup>



**B002: CADINE:** IN CONTESTO STORICO, CENTRALISSIMO 2 grandi bicamere con giardino e cortile, posizionati uno al piano terra e l'altro al piano primo di un fabbricato trifamiliare. Metrature "di una volta". Da ristrutturare (prezzo per singolo appartamento) Cl. En. G  
 € 175.000 2 STANZE 109 m<sup>2</sup>



**B031: S. MICHELE ALL'ADIGE:** CENTRO STORICO appartamento duplex con ingresso, soggiorno/cottura, bagno, scala per il piano superiore, 1 matrimoniale panoramica, camera singola, e 2nd bagno. A piano inferiore locale adibito a studio/camera. Garage e cantina. T.A., Cl. En. N.D.  
 € 182.000 2 STANZE 102 m<sup>2</sup>



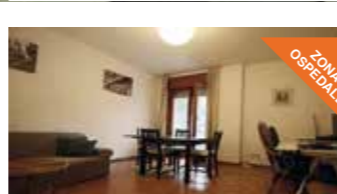
**A022: TRENTO NORD:** BILOCALE AD ULTIMO PIANO, come nuovo in recente palazzina ben abitata. Soggiorno/cucina, balcone, corridoio, bagno e stanza. Box auto e cantina. Ottima soluzione sia abitativa che per investimento. T.A., Cl. En. N.D.  
 € 200.000 1 STANZA 45 m<sup>2</sup>



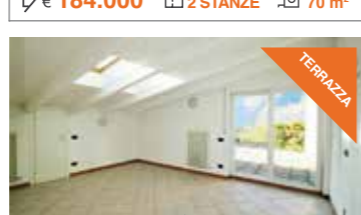
**B020: GROTTA VILLAZZANO:** RECENTISSIMO trilocale con doppi servizi e terrazza panoramica in ottima soluzione trifamiliare. Ogni dettaglio è stato studiato nel dettaglio, ottime le finiture. Cortile con 2 posti auto di proprietà esclusiva. Cappotto esterno, pannelli solari e fotovoltaici. \* Cl. En. N.D.  
 € 320.000 2 STANZE 90 m<sup>2</sup>



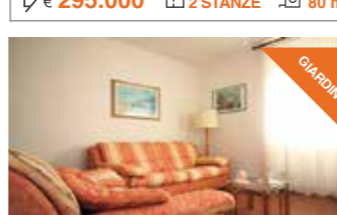
**B100: CALDONAZZO:** CENTRALISSIMO 2 stanze a primo piano in piccola palazzina di sole 5 unità. Totalmente ammobiliato; ingresso in ampio soggiorno/cottura, balcone, disbrigo notte, bagno, ampia singola, camera matrimoniale e ripostiglio. Cantina e p.auto privato Cl. En. C  
 € 184.000 2 STANZE 70 m<sup>2</sup>



**B310: BOLGHERA:** INTERESSANTE SOLUZIONE ADIACENTE ALL'OSPEDALE al piano rialzato, sito in piccola palazzina. Ampio soggiorno, cucina abitabile, 2 poggioili, 2 camere da letto, disimpegno, ripostiglio e bagno. Cantina e posti auto condominiali. Cl. En. N.D.  
 € 295.000 2 STANZE 80 m<sup>2</sup>



**C003: LASTE:** SPLENDIDA MANSARDA CON TERRAZZA da 30 MQ. in palazzina del 2000. Ingresso, soggiorno/cucina, terrazza, ripostiglio, bagno, 3 stanze, balcone. Possibilità BOX. Cl. En. N.D.  
 € 350.000 3 STANZE 90 m<sup>2</sup>



**C009: BASELDA DI PINE':** BEL QUADRILocale CON 230 mq. di GIARDINO in palazzina appena rinnovata. L'immobile è dotato di cucina abitabile, soggiorno, 2/3 stanze e 2 bagni. Box auto e 2 posteggi esterni. Abitabile da subito. Cl. En. N.D.  
 € 200.000 2/3 STANZE 84 m<sup>2</sup>



**C010: CLARINA/S. BARTOLOMEO:** INTEGRALMENTE RISTRUTTURATO in ottimo condominio. Terzo piano panoramico esposto su 3 lati. Ingresso, soggiorno-cucina, balcone, 2 matrimoniali, camera singola e un bagno f.. Cantina. Cl. En. N.D.  
 € 319.000 3 STANZE 95 m<sup>2</sup>



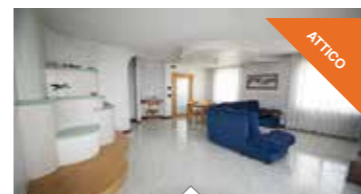
**C012: S. PIO X:** A PIANO ALTO in tranquillo contesto residenziale. Ampio ingresso, cucina, 2 balconi, soggiorno, 3 stanze (M+D+S), 2 bagni e ripostiglio. Ampio BOX a 30.000 euro e p.auto cond.. Cl. En. N.D.  
 € 320.000 3 STANZE 110 m<sup>2</sup>



**C018: SPORMAGGIORE:** CENTRALE CON AMPIA TERRAZZA ampio appartamento in contesto di 2 unità abitative ristrutturato nelle parti comuni. Ampio corridoio, cucina abitabile, soggiorno, terrazza di 25 mq., 3 stanze doppie, bagno e lavanderia/ripostiglio. Garage. Cl. En. N.D.  
 € 189.000 3 STANZE 160 m<sup>2</sup>



**C020: ZONA CENTRO:** RISTRUTTURATO PIANO ALTO in bel contesto. Ingr., cucina, soggiorno, ripostiglio, disbrigo, 3 stanze (M+S+S), 2 bagni. Cantina. ARREDATO. T.A., Cl. En. B+  
 € 458.000 3 STANZE 125 m<sup>2</sup>



**C042: CALDONAZZO:** ATTICO CENTRALISSIMO in piccola palazzina di sole 5 unità. Ingresso in ampio soggiorno, 2 balconi, cucina, tre ampie stanze, doppi servizi. Cantina, 2 p. auto coperti. Abitabile da subito. SPLENDIDA SOLUZIONE !! Cl. En. D.  
 € 350.000 3 STANZE 145 m<sup>2</sup>



**C045: CENTRO STORICO:** CON SPLENDIDO AFFACCIO, proponiamo meraviglioso appartamento 3 stanze di ben 160 mq. in buone condizioni. Cantina e soffitta. \* POSSIBILITA' DI DIVISIONE IN 2 UNITA' \* Cl. En. N.D.  
 € 500.000 3 STANZE 160 m<sup>2</sup>



**C025: COGNOLA:** RICERCATO TRE STANZE MANSARDATO, con panoramica vista libera sulla Valle dell'Adige. Ampio corridoio d'ingresso, 3 stanze, cucina, spazioso soggiorno con zona pranzo e relax. Balcone a sud. P.auto cond. Cl. En. C  
 € 250.000 3 STANZE 125 m<sup>2</sup>



**H006: BEDOLLO:** AMPIA BIFAMILIARE CON TERRENO DI 900 mq. con vista. Immobile di ampia metratura con 3 stanze e ampie pertinenze. Giardino privato baciato dal sole. Possibilità di realizzo di ulteriore unità nel sottotetto. T.A., Cl. En. N.D.  
 € 275.000 3/4 STANZE 216 m<sup>2</sup>



**H007: TRENTO SUD:** SCHIERA DI TESTA IN BUONO STATO, composta da 2 appartamenti. A piano primo, appartamento con 3 stanze e a piano secondo appartamento con 2 stanze. Garage di mq. 32, 2 cantine, locale caldaia e magazzino di mq. 85. Terreno di circa mq. 3.000 recintato. OTTIMA SOLUZIONE! Cl. En. N.D.  
 € 550.000 3 STANZE 220 m<sup>2</sup>



**H030: BOLGHERA:** ESCLUSIVA BIFAMILIARE, ESPOSTA SU 3 LATI, SVILUPPATA SU 4 PIANI DA 60 MQ. CIASCUNO CON GIARDINO DI 250 MQ.. VARIE SONO LE SOLUZIONI DI RIAMMODERNAMENTO E OTTIMIZZAZIONE DELL'IMMOBILE. SOLUZIONE RARA E RICERCATA. ULTIMA OCCASIONE BIFAMILIARE IN ZONA. T.A., Cl. En. G.  
 € TRAT.RIS 3 STANZE 260 m<sup>2</sup>



**H010: SOPRAMONTE:** TERRACIELO IN CENTRO STORICO, su 4 livelli. L'immobile si compone di 1 bilocale, 1 appartamento da 225 mq. e 1 negozio. Giardino e cantine. T.A., Cl. En. G  
 € 329.000 5 STANZE 350 m<sup>2</sup>



**H034: MONTAGNAGA:** PER AMANTI DELLA TRANQUILLITÀ E DI GRANDI SPAZI. Terracielo esposta su 3 lati con giardino. Immobile disposto su due livelli di 125 mq. ciascuno con possibilità di realizzo di due unità abitative con ingressi indipendenti. A completare due ampi garages, cantine e giardino. T.A., Cl. En. N.D.  
 € 380.000 6 STANZE 250 m<sup>2</sup>



**H037: CADINE:** SPLENDIDA E RIFINITA SCHIERA CENTRALE strutturata su 3 livelli, RISTRUTTURATA e pronta all'uso. Raro ampio Living, cucina, 4 balconi, 2 servizi, 3 stanze, ripostiglio, ampia mansarda openspace, garage doppio. T.A., Cl. En. N.D.  
 € 450.000 4 STANZE 200 m<sup>2</sup>



SEDE DI:  
Via Paradisi, 15 I TRENTO  
0461.23 45 26

SEDE DI:  
V.le Rovereto, 5 I TRENTO  
0461.3917 64

SEDE DI:  
C.so Roma, 42 I Baselga di Piné (TN)  
0461.14 86 816



VISITA IL NOSTRO SITO INTERNET PER VEDERE TUTTE LE OFFERTE  
[www.soluzionecasa.tn.it](http://www.soluzionecasa.tn.it)

SEGUICI ANCHE SUI SOCIAL

