



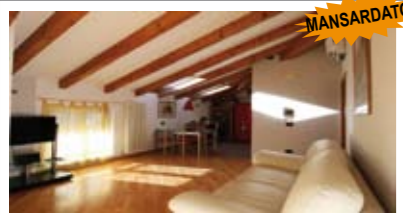
**A001: CENTRO STORICO:** IN SPLENDO PALAZZO STORICO recentemente ristrutturato, proponiamo ottimo monolocale esposto a sud servito da ascensore. Ingresso arredabile con portoncino blindato, zona giorno/notte con cucina a scomparsa, bagno cieco con doccia. T.A., Cl. En. N.D. **€ 200.000**



**A013: PERGINE:** IN PIENO CENTRO STORICO, grande mini appartamento al terzo piano in palazzo con ascensore. Soggiorno - cucina, camera matrimoniale e bagno. Posto bici coperto !!! OTTIMO PER INVESTIMENTO !!! . T.A., Cl. En. D **€ 105.000**



**A027: CLARINA:** AMPIO MINIAPPARTAMENTO DUPLEX In zona servita a pochi minuti dal centro città, proponiamo splendido MINI su due livelli in palazzo storico di recente ristrutturazione. Ingresso, bagno, zona giorno con scala a vista che conduce al livello superiore dove troviamo una ampia stanza matrimoniale mansardata con travi a vista. Cl. En. D **€ 209.000**



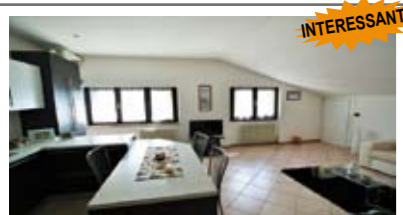
**B009: CIVEZZANO:** SPLENDO ULTIMO PIANO IN CENTRO, con luminoso living con zona soggiorno e zona cottura, balcone, disbrigo arredabile, generosa stanza matrimoniale, grande camera doppia e bagno finestrato. Grande garage. T.A., Cl. En. N.D. **€ 220.000**



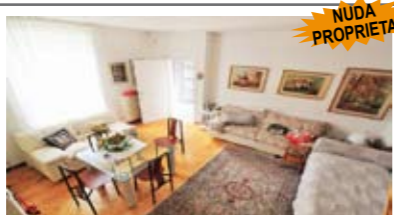
**B020: ZONA S. CHIARA:** RECENTISSIMO BICAMERE in moderna palazzina classe A+, appartamento composto da ampio e luminoso soggiorno open space con cucina a vista, spazioso terrazzo esposto a sud, disbrigo, bagno finestrato, due camere matrimoniali e balcone. Pauto e garage. \* Immobile completo di ogni comfort \*. Cl. En. A+ **€ 355.000**



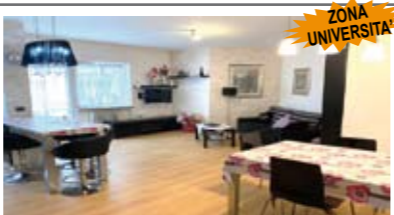
**B035: CRISTO RE:** APPARTAMENTO IN PICCOLA PALAZZINA, ampio soggiorno - cucina con uscita sul primo balcone, ripostiglio, disbrigo, due camere, una matrimoniale, stanza doppia con uscita sul secondo balcone, bagno finestrato. Cantina. Garage venduto a 20.000€ aggiuntivi. Cl. En. N.D. **€ 250.000**



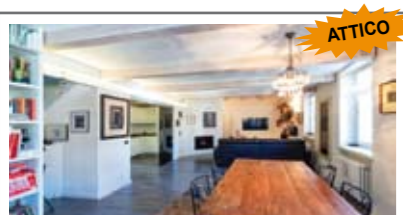
**B036: SOPRAMONTE:** ULTIMO PIANO in piccola palazzina fuori dal traffico, grazioso appartamento mansardato. Ingresso, soggiorno cucina con vista panoramica, stanza matrimoniale, stanza media, bagno, parti basse ad uso ripostiglio. T.A., Cl. En. N.D. **€ 160.000**



**B048 LASTE:** NUDA PROPRIETA' AFFARE. Appartamento DUPLEX sito all'interno di una palazzina di soli 5 unità. A piano terra atrio di ingresso arredabile, cucina abitabile e ampio soggiorno. Al livello superiore due comode stanze e il bagno finestrato. Giardino privato adibito ad orto. Cantina, p.auto privato e garage. Cl. En. N.D. **€ 170.000**



**B052: ZONA UNIVERSITA':** A POCHI PASSI DAL DUOMO, IN CONDOMINIO SIGNORILE, proponiamo appartamento RISTRUTTURATO così composto: ingresso, ampia e luminosa zona giorno con cucina a vista e balcone, due ampie stanze, doppi servizi e un ripostiglio/studio. Cantina di proprietà. Cl. En. N.D. **€ 355.000**



**B056: CENTRO STORICO:** SPLENDO ATTICO DISPOSTO SU DUE LIVELLI CON TERRAZZA DA 30 MQ. Vista panoramica sulla città e sul castello del Buonconsiglio. Ampio living con zona cucina e relax dotato di caminetto di design, camera singola, ripostiglio/lavanderia, ampio bagno con doccia/vasca, camera singola, splendido sopralco con camera padronale e bagno. T.A., Cl. En. D. **€ 465.000**



**B019: ZONA BUONCONSIGLIO:** RISTRUTTURATO CON SPLENDO TERRAZZO DI 80 MQ. Ingresso, ampio soggiorno-cucina con terrazzo, doppi servizi, stanza media, stanza matrimoniale. T.A., impianto aspirazione centralizzato, predisposizione aria condizionata). Generosa soffitta. Possibilità BOX in affitto. Cl. En. N.D. **€ 430.000**



**C005: VIGOLO VATTARO:**



IN CENTRALISSIMA PORZIONE DI CASA BIFAMILIARE, ampia soluzione su due livelli con cucinino, living/pranzo, soggiorno, studio, bagno, poggiolo, scala a chiocciola per il piano mansardato, tre stanze (M + D+ S), ripostiglio, bagno e secondo poggiolo. Cortine, garage, stube, legnaia, giardinetto e due cantine. T.A., Cl. En. N.D. **€ 249.000**



**C033: TRENTO NORD:**



In zona limitrofa ai centri commerciali, proponiamo appartamento di ampia metratura e con ottima esposizione, a terzo piano servito da ascensore. Spazioso atrio d'ingresso, soggiorno con balcone, cucina abitabile, stanza matrimoniale, due stanze doppie, secondo balcone, bagno f., ripostiglio. Cantina e p.auto coperto. Cl. En. N.D. **€ 212.000**



**D020: VILLAMONTAGNA:** NUOVA Residenza "MIA", in palazzina di 6 unità, posizione panoramica e soleggiata, proponiamo appartamenti 2 stanze con doppi servizi e terrazze/giardino. Elevato comfort abitativo, architettura moderna e utilizzo di fonti energetiche rinnovabili. Consegna fine 2021. Cl. En. A+ **da € 285.000 + garage/p.auto**



**G012: FORNACE:** IN CENTRO STORICO A FORNACE a pochi minuti a piedi dai primi servizi proponiamo ampia soluzione TERRA - CIELO di circa 290 mq. da ristrutturare. L'immobile è disposto su 4 livelli, a piano terra ampie cantine, primo e secondo piano abitativi e ad ultimo piano soffitta grezza openspace. Possibilità di creare 2 unità abitative indipendenti. T.A., Cl. En. G **€ 106.000**



**H002: M. BONDONE:** INVILLA BIFAMILIARE con VISTA BRENTA, appartamento su due livelli composto da ingresso, ampio soggiorno pranzo con caminetto e terrazzino, cucina abitabile, disbrigo, 2 matrimoniali, bagno f., al livello mansardato ampio openspace con zona relax, tre stanze, terrazzo e bagno f. Cantina. Cl. En. F **€ 230.000**



**H012: VIGOLO VATTARO:** PORZIONE di edificio LIBERA SU TRE LATI e composta da DUE APPARTAMENTI da ca. 55 mq. netti cadauno. Tutto DA RISTRUTTURARE, molto interessante in questa particolare annata di SUPERBONUS !! Ampia soffitta. Due avvolti e una cantina oltre a 150 mq. di terreno adibito ad orto. T.A., Cl. En. G. **€ 165.000**



**H023: CENTRO STORICO:** PORZIONE DI CASA STRUTTURATA SU PIÙ LIVELLI, composta da corridio d'ingresso, sala da pranzo, cucinotto, bagno; al piano soprastante ampio salotto con affaccio su zona pranzo e cucina; salendo zona notte con 2 stanze e secondo bagno. Ad ultimo piano, stanza, studio e terzo bagno. T.A., Cl. En. N.D. **€ 495.000**



**C001: VIA GRAZIOLI:** AMPIO APPARTAMENTO DA RISTRUTTURARE in condominio anni settanta, perfettamente mantenuto e così composto: ampio atrio d'ingresso, grande salone, tre balconi, cucina, corridoio, 3 stanze, ripostiglio, 2 bagni. Garage e una cantina. Cl. En. N.D. **€ 450.000**



**C047: POVO:** IN QUADRIFAMILIARE ottimo appartamento da 100 mq. commerciali a piano rialzato ottimamente esposto. Ingresso indipendente, atrio, soggiorno cottura con uscita sul balcone a sud, ripostiglio dispensa, disbrigo, 3 stanze (M+D+S), balcone e doppi servizi. Pauto in box e cantina/lavanderia. T.A., Cl. En. D **€ 310.000**



**H006: SOPRAMONTE:** PORZIONE TERRA CIELO. Nel centro storico di Sopramonte, vendiamo la nuda proprietà di una porzione di casa terra-cielo, in posizione soleggiata con splendida vista e libera su tre lati. L'immobile si compone di 4 livelli fuori terra da circa 50 mq. ciascuno. A piano strada 2 posti auto, un garage, e tre grandi cantine. \* Da ristrutturare \*. T.A., Cl. En. N.D. **€ 230.000**



**H014: VILLAZZANO:** AMPIA SCHIERA DI TESTA OTTIMAMENTE ESPOSTA in buone condizioni. Ingresso, stanza o studio, ampio soggiorno con zona pranzo, splendido terrazzo, cucina abitabile a vista sul soggiorno, antibagno/ripostiglio, bagno finestrato. Zona notte con 2 stanze, giardino e bagno finestrato. Ampio box, e cantina. T.A., Cl. En. E. **€ 430.000**



**I004: BOLGHERA:** RARO APPARTAMENTO DA 180 MQ. NETTI in PREGIATO contesto storico composto di sole 4 unità abitative. Ampio ingresso, cucina abitabile, ampia zona living con sala da pranzo e salotto, 2 camere matrimoniali, balconi, 2 stanze doppie, doppi servizi finestrati, lavanderia, ripostiglio. Raro garage di 30 mq., 2 p. auto privati e ampia cantina. \*\* Immobile unico nel suo genere \*\*. Cl. En. N.D. **€ 598.000**



**G001: CALDONAZZO:** IN POSIZIONE APPARTATA E TRANQUILLA NEL VERDE, vicina al centro, proponiamo villetta unifamiliare con giardino a circondare. CASA in LEGNO a basso consumo energetico, disposta su due livelli abitativi. Possibilità di personalizzazione degli spazi e scelta delle rifiniture. INFO IN UFFICIO!! T.A., Cl. En. A **€ 550.000**



**H011: ALDENO:** PORZIONE DI CASA IN CENTRO STORICO, abitazione di 60 mq. parzialmente ristrutturata, ingr., cucina abitabile, soggiorno, bagno f., stanza matrimoniale, 2nd trilocale da 60 mq. da risanare, soffitta alta di circa 50 mq., cantina/avvolti, box auto, pauto privato. T.A., Cl. En. F (Ideale come soluzione plurifamiliare) **€ 160.000**



**H021: TERLAGO:** DUE PORZIONI DI CASA STORICA ADIACENTI - DA RISTRUTTURARE con la possibilità di ottenere due abitazioni indipendenti su tre livelli o un'unica appartamento da oltre 150 mq. Immobile completo di due garage e spazi accessori multiuso. IMMOBILE OTTIMO PER SFRUTTARE GLI ATTUALI INCENTIVI FISCALI!! T.A., Cl. En. G. **€ 80.000**



**H022: VILLAZZANO:** AMPIA SCHIERA DI TESTA OTTIMAMENTE ESPOSTA in buone condizioni. Ingresso, stanza o studio, ampio soggiorno con zona pranzo, splendido terrazzo, cucina abitabile a vista sul soggiorno, antibagno/ripostiglio, bagno finestrato. Zona notte con 2 stanze, giardino e bagno finestrato. Ampio box, e cantina. T.A., Cl. En. E. **€ 430.000**



**H023: CENTRO STORICO:** PORZIONE DI CASA STRUTTURATA SU PIÙ LIVELLI, composta da corridio d'ingresso, sala da pranzo, cucinotto, bagno; al piano soprastante ampio salotto con affaccio su zona pranzo e cucina; salendo zona notte con 2 stanze e secondo bagno. Ad ultimo piano, stanza, studio e terzo bagno. T.A., Cl. En. N.D. **€ 495.000**