



**A005: SOLTERI:** MINIAPPARTAMENTO ARREDATO A PIANO ALTO in bel condominio vicino a tutti i servizi. Corridoio d'ingresso arredabile, ripostiglio, bagno cieco, grande zona soggiorno - cucina, ampio balcone panoramico e generosa matrimoniale. Possibilità BOX. T.A., Cl. En. D.

€ 130.000



**A013: PERGINE:** IN PIENO CENTRO STORICO, grande mini appartamento al terzo piano in palazzo con ascensore. Soggiorno - cucina, camera matrimoniale e bagno. Posto bici coperto !!! OTTIMO PER INVESTIMENTO !!! . T.A., Cl. En. D

€ 105.000



**A025: CRISTO RE:** GRANDE MINIAPPARTAMENTO RISTRUTTURATO nel 2002 in palazzina ben tenuta e dotata di ampio cortile con p.auto. Ingresso, ampio soggiorno, cucina abitabile, ripostiglio, bagno finestrato, disbrigo notte arredabile e ampia camera matrimoniale. Cantina. \* IMMOBILE A REDDITO \*, Cl. En. E.

€ 145.000



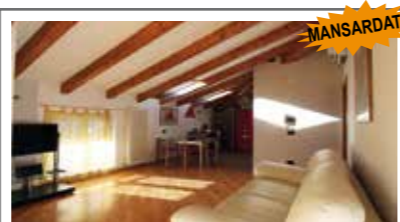
**A027: CLARINA:** AMPIO MINIAPPARTAMENTO DUPLEX In zona servita a pochi minuti dal centro città, proponiamo splendido MINI su due livelli in palazzo storico di recente ristrutturazione. Ingresso, bagno, zona giorno con scala a vista che conduce al livello superiore dove troviamo una ampia stanza matrimoniale mansardata con travi a vista. Cl. En. D

€ 209.000



**A030: BASELGA DI PINE:** CENTRALE E VICINO AL LAGO DELLA SERRAIA, miniappartamento a primo piano di ottimo e curato contesto abitativo. Ingresso arredabile, luminoso soggiorno, cucina; disbrigo, spaziosa stanza matrimoniale e bagno finestrato. Pauto compreso nel prezzo. Ottima posizione.. T.A., Cl. En. G

€ 125.000



**B009: CIVEZZANO:** SPENDIDO ULTIMO PIANO IN CENTRO, con luminoso living con zona soggiorno e zona cottura, balcone, disbrigo arredabile, generosa stanza matrimoniale, grande camera doppia e bagno finestrato. Grande garage. T.A., Cl. En. N.D.

€ 220.000



**B019: ZONA BUONCONSIGLIO:** RISTRUTTURATO CON SPENDIDO TERRAZZO DI 80 MQ.. Ingresso, ampio soggiorno-cucina con terrazzo, doppi servizi, stanza media, stanza matrimoniale. T.A., impianto aspirazione centralizzato, predisposizione aria condizionata). Generosa soffitta. Possibilità BOX in affitto.. Cl. En. N.D.

€ 395.000



**B036: SOPRAMONTE:** ULTIMO PIANO in piccola palazzina fuori dal traffico, grazioso appartamento mansardato. Ingresso, soggiorno cucina con vista panoramica, stanza matrimoniale, stanza media, bagno, parti basse ad uso ripostiglio. T.A., Cl. En. N.D.

€ 160.000



**B051: CAMPOTRENTINO:** APPARTAMENTO IN CONTESTO TRIFAMILIARE posto al primo piano e così composto: atrio d'ingresso, ripostiglio, soggiorno, cucina abitabile, camera singola, camera matrimoniale, bagno finestrato e balcone perimetrale a tutto l'appartamento. T.A.. Cl. En. N.D.

€ 130.000



**B054: MONTE BONDONE:** NORGE - IN BEL COMPLESSO CONDOMINIALE proponiamo grazioso appartamento ARREDATO vicino alle piste da SKI. Ingr. indipendente, balcone, atrio, ampio soggiorno con splendida vista sul Brenta, angolo cottura, disbrigo notte, stanza matrimoniale, stanza media, bagno. Pauto e legnaia. Ampio giardino condominiale. Cl. En. N.D.

€ 128.000



**B096: CIVEZZANO:** SPENDIDO ULTIMO PIANO MANSARDATO, composto di luminoso living con zona soggiorno/pranzo, cucinino, terrazza, ripostiglio, generosa stanza matrimoniale, grande camera doppia, stanza bagno finestrata con idromassaggio e secondo bagno. T.A., Cl. En. N.D.

€ 225.000



**C008: RAVINA:** SPAZIOSO APPARTAMENTO CON TRE STANZE IDEALE PER FAMIGLIA. Ingresso, soggiorno, balcone a est, cucina, ripostiglio, disbrigo notte, 2 stanze medie, stanza matrimoniale, bagno cieco. Cantina e soffitta. Pauto coperto nella rimessa condominiale. Numerosi p.auto e giardino cond.. T.A., Cl. En. N.D.

€ 260.000



**A021: V. MARIGHETTO:** IN RECENTISSIMA ED ELEGANTE PALAZZINA, proponiamo bellissimo bilocale completo di tutte le pertinenze. Ingresso, spazioso living, poggolo ad EST, disbrigo, prezioso ripostiglio/lavanderia, camera matrimoniale e bagno. Garage e cantina \*DA VEDERE \*. Cl. En. N.D.

€ 189.000



**A023: TRENTO NORD:** IN PIACEVOLE E RECENTE PALAZZINA con buonissime finiture, vendiamo appartamento a piano terra con giardino piastrellato con ingresso indipendente. Soggiorno con angolo cottura, ampia stanza matrimoniale, disbrigo arredabile e bagno finestrato. Cantina e garage. Cl. En. N.D.

€ 137.000



**C010: VIA MEDICI:** BELLISSIMO APPARTAMENTO RISTRUTTURATO NEL 2017. Ingresso arredabile, soggiorno con uscita sul balcone, cucina con ripostiglio, secondo disbrigo, 2 matrimoniali e camera doppia, ampio bagno finestrato. Cantina di pertinenza e numerosi p.auto cond. Cl. En. N.D.

€ 347.000



**C020: ADIACENTE AL CENTRO:** AMPIO 3 STANZE RISTRUTTURATO - A PIANO ALTO, in bel contesto residenziale. Ingresso, zona giorno con cucina abitabile e soggiorno, ripostiglio, disbrigo notte con le 3 stanze (M+S+S), doppi servizi di cui uno finestrato. Pauto condominiale in piazzale REDATO. T.A., Cl. En. B+

€ 450.000



**C025: RONCAFORT:** APPARTAMENTO MOLTO LUMINOSO E PARZIALMENTE RISTRUTTURATO. Corridoio d'ingresso, cucina abitabile, ampio soggiorno, balcone, doppi servizi, tre camere di cui una matrimoniale e due doppie e secondo balcone. Soffitta e p.auto condominiale coperto assegnato. Garage a 20.000€ aggiuntivi. T.A., Cl. En. N.D.

€ 310.000



**H002: M. BONDONE:** IN VILLA BIFAMILIARE con VISTA BRENTA, appartamento su due livelli composto da ingresso, ampio soggiorno pranzo con caminetto e terrazzino, cucina abitabile, disbrigo, 2 matrimoniali, bagno f., al livello mansardato ampio openspace con zona relax, tre stanze, terrazzo e bagno f.. Cantina. Ampio giardino di proprietà. Cl. En. F

€ 230.000



**H021: TERLAGO:** DUE PORZIONI DI CASA STORICA ADIACENTI - DA RISTRUTTURARE con la possibilità di ottenere due abitazioni indipendenti su tre livelli o un'unica appartamento da oltre 150 mq.. Immobile completo di due garage e spazi accessori multiuso. IMMOBILE OTTIMO PER SFRUTTARE GLI ATTUALI INCENTIVI FISCALI !! T.A., Cl. En. G.

€ 80.000



**C003: LASTE:** SPENDIDA MANSARDA CON TERRAZZA PANORAMICA DA 30 MQ. in piccolo contesto condominiale del 2000. Appartamento composto di ingresso in soggiorno/cucina ampia terrazza S-O con ottima privacy, ripostiglio, disbrigo notte, bagno finestrato, 3 stanze e balcone. Possibilità di garage. \*\* BONUS 110% \*\*. Cl. En. N.D.

€ 350.000



**C009: BOLGHERA:** AMPIO 3 STANZE IN QUADRIFAMILIARE. Vicinissimo all'Ospedale S. Chiara, ampio e curato appartamento da 121 mq.. Ingresso, soggiorno, balcone a sud-est, cucina, tre ampie stanze matrimoniali, bagno finestrato. Immobile dalle ottime caratteristiche e dalle metrature di una volta. \* Abitabile da subito \*. T.A., Cl. En. N.D.

€ 395.000



**G001: CALDONAZZO:** IN POSIZIONE APPARTATA E TRANQUILLA NEL VERDE, vicina al centro, proponiamo villetta unifamiliare con giardino a circondare. CASA in LEGNO a basso consumo energetico, disposta su due livelli abitativi. Possibilità di personalizzazione degli spazi e scelta delle rifiniture. INFO IN UFFICIO!! T.A., Cl. En. A

€ 550.000



**G012: FORNACE:** IN CENTRO STORICO A FORNACE a pochi minuti a piedi dai primi servizi proponiamo ampia soluzione TERRA - CIELO di circa 290 mq. da ristrutturare. L'immobile è disposto su 4 livelli, a piano terra ampie cantine, primo e secondo piano abitativi e ad ultimo piano soffitta grezza openspace. Possibilità di creare 2 unità abitative indipendenti. T.A., Cl. En. G

€ 106.000



**H007: BEDOLLO:** SPENDIDA CASA A SCHIERA DI TESTA CON VISTA MOZZAFIATO sui laghi dell'altopiano di Pine'. Immobile di ampia metratura, con 3 stanze da letto e ampie pertinenze. Giardino privato, totalmente recintato e baciato dal sole tutto il giorno. DA VEDERE, UNICO NEL SUO GENERE. T.A., Cl. En. D.

€ 320.000



**H014: VILLAZZANO:** AMPIA SCHIERA DI TESTA OTTIMAMENTE ESPOSTA in buone condizioni. Ingresso, stanza o studio, ampio soggiorno con zona pranzo, splendido terrazzo, cucina abitabile a vista sul soggiorno, antibagno/ripostiglio, bagno finestrato. Zona notte con 2 stanze, giardino e bagno finestrato. Ampio box, e cantina. T.A., Cl. En. E.

€ 430.000



**H023: CENTRO STORICO:** PORZIONE DI CASA STRUTTURATA SU PIÙ LIVELLI, composta da corridoio d'ingresso, sala da pranzo, cucinotto, bagno; al piano soprastante ampio salotto con affaccio su zona pranzo e cucina; salendo zona notte con 2 stanze e secondo bagno. Ad ultimo piano, stanza, studio e terzo bagno. T.A., Cl. En. N.D.

€ 495.000



**I004: BOLGHERA:** RARO APPARTAMENTO DA 180 MQ. NETTI in PREGIATO contesto storico composto di sole 4 unità abitative. Ampio ingresso, cucina abitabile, ampia zona living con sala da pranzo e salotto, 2 camere matrimoniali, balconi, 2 stanze doppie, doppi servizi finestrati, lavanderia, ripostiglio. Raro garage di 30 mq., 2 p. auto privati e ampia cantina. \*\* Immobile unico nel suo genere \*\*. Cl. En. N.D.

€ 598.000