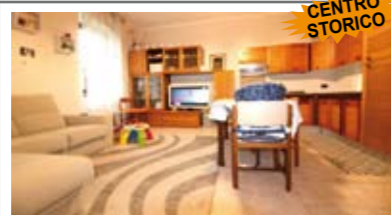




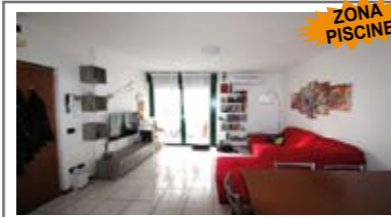
A005: VILLAZZANO: GRAZIOSO E LUMINOSO TRILOCALE composto da ingresso, cucinotto, soggiorno con balcone a ovest con splendida vista, camera matrimoniale, bagno f.. Arredato. Cantina. OTTIMO ANCHE PER INVESTIMENTO !!!! T.A., Cl. En. G

€ 130.000



A006: PERGINE: IN PIENO CENTRO STORICO, grande mini appartamento al primo piano in palazzo con ascensore. Soggiorno - cucina, ripostiglio/studio, camera matrimoniale e bagno. Cantina e posto bici coperto !!! OTTIMO PER INVESTIMENTO !!! T.A., Cl. En. D

€ 105.000



A008: GARDOLO: ZONA PISCINE, GRAZIOSO MINI BEN DISPOSTO, composto da ampia zona giorno con angolo cottura, balcone esposto a sud con ripostiglio esterno, camera matrimoniale e bagno. Cantina e garage di proprietà. Presenti numerosi p.auto condominiali.. T.A., Cl. En. N.D.

€ 155.000



A009: RAVINA: GRANDE MINIAPPARTAMENTO DEL 2009 MANSARDATO ALTO in palazzina di sole 7 unità. Zona living da 30 mq. con ingresso, angolo cottura e zona soggiorno, balcone panoramico, ripostiglio, bagno f., stanza matrimoniale e zona studio/stanzetta. Cantina. T.A., Cl. En. B

€ 149.000



A010: ROVERETO C.SO ROSMINI: MINI RISTRUTTURATO IN CENTRO STORICO composto da ingresso, soggiorno cucina, stanza matrimoniale, bagno con doccia. Possibilità di cantina. ** OTTIMO ANCHE PER INVESTIMENTO ** T.A., Cl. En. N.D.

€ 108.000



A018: MATTARELLO: MINIAPPARTAMENTO RECENTEMENTE RISTRUTTURATO, in zona tranquilla e fuori dal traffico, composto da: ingresso, bagno finestrato, cucina con soggiorno, una stanza matrimoniale e giardino piastrellato. Cantina e posti auto condominiali. T.A., Cl. En. N.D.

€ 150.000



A036: CERVARA - LASTE: AMPIO MINI CON CANTINA limitrofo a SAN MARTINO, in piccola palazzina ben mantenuta, primo piano esposto a ovest. Ingresso, soggiorno/cucina, ampia camera matrimoniale e bagno f.. Ampia cantina accessibile con bici. * OTTIMO ANCHE PER INVESTIMENTO * Cl. En. F

€ 109.000



B002: BOLGHERA: ADIACENTE AL PONTE DEI CAVALLEGGERI, luminoso appartamento in ottime condizioni. Ingresso, zona giorno con angolo cottura, balcone ad est, ripostiglio, disbrigo, due ampie stanze doppie a ovest, bagno f.. Soffitta. T.A., Cl. En. C

€ 235.000



B008: LUNGO FERSINA: IN UNA DELLE PIU' BELLE ZONE DI TRENTO, appartamento A PIANO ALTO recentemente RISTRUTTURATO, composto da: ingresso, ampio soggiorno e cucina separati, due camere da letto, ripostiglio, bagno f. e due balconi. Garage e cantina e p.auto cond. Cl. En. D

€ 315.000



B009: CIVEZZANO: SPLENDIDO ULTIMO PIANO IN CENTRO, con luminoso living con zona soggiorno zona cottura, balcone, disbrigo arredabile, generosa stanza matrimoniale, grande camera doppia e bagno finestrato. Grande garage. T.A., Cl. En. N.D.

€ 229.000



B019: LUNGO FERSINA: OTTIMO DUE STANZE RISTRUTTURATO, ingresso arredabile, zona giorno con cucina a vista, zona relax, balcone, zona notte con due stanze matrimoniali, bagno finestrato e ripostiglio. Ampia cantina e p.auto cond.. (Climatizzazione e filodiffusione). Cl. En. N.D.

€ 265.000



B029: V. FERMI: GRAZIOSO AMPIO APPARTAMENTO DA RISTRUTTURARE, in palazzina mantenuta. Ingresso, soggiorno con angolo cottura, balcone a est, disbrigo con armadio a muro, stanza doppia servita da balcone, stanza matrimoniale, bagno f. con balcone, comodo ripostiglio. Soffitta. Garage. Pauto cond.. Cl. En. N.D.

€ 240.000



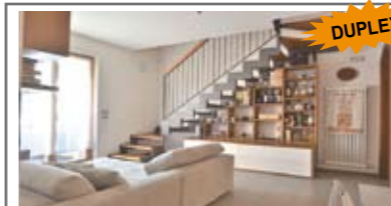
B048: CRISTO RE: MODERNO APPARTAMENTO RISTRUTTURATO CON TERRAZZA, vicino al centro, in piccolo contesto, molto luminoso. Ingresso, zona giorno con cottura a vista, terrazzo di circa 50 mq. esposto su tre lati, stanza singola e stanza matrimoniale, bagno f., lavanderia. Garage e p.auto assegnato. **Locato sino al 31-08-2021**.

€ 245.000



C021: V. PERINI: AMPIO RICERCATO APPARTAMENTO DI BEN 102 MQ UTILI esposti al sole, in un residenziale e centralissimo contesto: atrio, cucina, ampio living, 3 matrimoniali, bagno fin., ripostiglio, due balconi. Cantina. Possibilità di ampio garage.

€ 329.000 + garage



B032: PERGINE: SPLENDIDO DUPLEX A ULTIMO PIANO VICINO AL CENTRO, servito da ascensore, in recente contesto di 6 unità. Atrio d'ingresso, zona living con zona cottura-pranzo e soggiorno, stanza abitabile, stanza singola, disbrigo, ampia matrimoniale, bagno f., ripostiglio. Al piano mansardato ampio e luminoso open-space e bagno. Box e p.auto. T.A., Cl. En. B

€ 335.000



B054: VIGOLO VATTARO: IN CENTRALISSIMA PORZIONE DI CASA BIFAMILIARE, proponiamo bicamere con cucinino, soggiorno/pranzo, stanza matrimoniale, stanza media, ripostiglio/dispensa e ampio bagno finestrato con vasca. Comodo garage. Possibilità di eventuale orto. * Da vedere * T.A., Cl. En. N.D.

€ 135.000



C004: MONTE BONDONE: APPARTAMENTO 3 STANZE SULLE PISTE DA SKI, in edificio di pregio recentemente mantenuto. Ingresso, ampio soggiorno con caminetto, angolo cottura, splendida terrazza a est con vista panoramica sulla vallata, disbrigo, 3 stanze (M+D+D), bagno finestrato. Garage. Veranda condominiale a circondare. Cl. En. N.D.

€ 170.000



C065: ZONA V. MILANO: CENTRALISSIMO e SIGNORILE 3 STANZE: grande appartamento in condominio interamente mantenuto, ingresso, cucina abitabile, ampio e luminoso soggiorno con balcone a sud/ovest; disbrigo notte, 2 grandi matrimoniali, balcone, stanza

€ 390.000 + garage



H011: ALDENO: PORZIONE DI CASA IN CENTRO STORICO, abitazione di 60 mq. parzialmente ristrutturato, ingr., cucina abitabile, soggiorno, bagno f., stanza matrimoniale, 2nd trilocale da 60 mq. da risanare, soffitta alta di circa 50 mq., cantina/avvolti, box auto, p.auto privato. T.A., Cl. En. F (Ideale come soluzione plurifamiliare)

€ 160.000



B037: POVO/BORINO: SPLENDIDO APPARTAMENTO BICAMERE DEL 2010 CON GIARDINO, ingresso indipendente, living con cucina a vista, disbrigo, ampia matrimoniale, generosa singola e bagno finestrato. Comodo garage a piano terra. Finiture extra-capitolato, riscaldamento a pavimento, tapparelle elettriche e capotot! T.A., Cl. En. B

€ 260.000



B060: RONCAFORT: PANORAMICO 2 STANZE CON TERRAZZO, in palazzina signorile di 7 unità. Ingresso, cucina abitabile servita da balcone, soggiorno a SUD, terrazza di 30 mq., ripostiglio, ampia camera matrimoniale, camera singola e bagno finestrato. Pauto coperto privato. Cl. En. E.

€ 220.000



C005: VIGOLO VATTARO: AMPIO APPARTAMENTO IN PORZIONE BIFAMILIARE nel centro storico del paese. Soluzione ristrutturata su due livelli con cucinino, living/pranzo, soggiorno, studio, bagno, poggolo, scala a chiocciola per il piano notte, tre stanze da letto (M+D+S), ripostiglio, bagno e poggolo. Garage, stube, legnaia, giardinetto e due ampie cantine. T.A., Cl. En. N.D.

€ 249.000



H007: VIGOLO VATTARO: CENTRALISSIMA PORZIONE DI CASA RISTRUTTURATA a nuovo, con corte di proprietà esclusiva, disposta su tre livelli e composta da due appartamenti. Al primo piano ampio 2 stanze, al piano superiore ampio 3 stanze duplex. Non mancano avvolti, cantine e una bella corte a piano terra. Soffitta con possibilità soprizzo. Ottime finiture, materiali di pregio. T.A., Cl. En. F.

€ 349.000



H045: ZONA CALDONAZZO: ELEGANTE SCHIERA COME NUOVA - FINITURE EXTRA. Ingresso indipendente, soggiorno e cucina a vista, terrazzo coperto, giardino, bagno f.. A piano notte: stanza matrimoniale PANORAMICA, doppia, singola, balcone, bagno idro, bagno turco e cromoterapia. Al mansardato: open space / camera matrimoniale. Lavanderia, garage tripla. T.A., Cl. En. G

€ 325.000



B052: ZONA UNIVERSITA': A POCHI PASI DAL DUOMO, IN CONDOMINIO SIGNORILE, proponiamo appartamento RISTRUTTURATO così composto: ingresso, ampia e luminosa zona giorno con cucina a vista e balcone, due ampie stanze, doppi servizi e un ripostiglio/studio. Cantina di proprietà. Cl. En. N.D.

€ 360.000



B079: MATTARELLO: ELEGANTE DUPLEX DEL 2016, con ingresso indipendente, soggiorno e cucina, balcone ad angolo e bagno. Al piano superiore camera matrimoniale con bagno padronale e seconda stanza, 2 balconi. T.A., Cl. En. N.D.

€ 240.000



C008: TN NORD - CENTRI COMMERCIALI: APPARTAMENTO ESPOSTO A SUD - EST in palazzina mantenuta. Corridoio d'ingresso, soggiorno - angolo cottura, balcone, tre camere (M+D+S), secondo balcone, finestrato e un comodo ripostiglio. Cantina e numerosi posti auto condominiali. !!!OTTIMO ANCHE PER INVESTIMENTO! Cl. En. B.

€ 170.000



H010: SOPRAMONTE: AMPIO TERRA-CIELO IN CENTRO STORICO, di ben 350 mq. su 4 livelli. L'immobile si divide in 3 unità, un miniappartamento, un appartamento duplex da 225 mq. e un negozio. Giardino, avvolto, legnaia, cantina e soffitta trasformabile da 66 mq.. * Ottimo potenziale immobiliare * T.A., Cl. En. G

€ 390.000



I006: CENTRO STORICO: APPARTAMENTO DI 180 mq. COMMERCIALI, a piano alto ed ottimamente esposto. Ampio ingresso arredabile, grande zona giorno (frazionabile in 2 stanze-) con 2 balconi, cucina abitabile, terzo balcone, disbrigo arredabile, 3 camere (2 matrimoniali e 1 singola), 2 bagni finestrati. Grande soffitta. di proprietà. Materiali originali ma ben tenuti. Cl. En. N.D.

€ 450.000