



**A001: CENTRO STORICO:** IN SPLENDOLO PALAZZO STORICO recentemente ristrutturato, proponiamo ottimo monolocale esposto a sud servito da ascensore. Ingresso arredabile con portoncino blindato, zona giorno/notte con cucina a scomparsa, bagno cieco con doccia. T.A., Cl. En. N.D. **€ 200.000**



**A003: SOLTERI:** ACCOGLIENTE BILOCALE POSTO AL SECONDO ED ULTIMO PIANO situato nella zona più servita della città. Pratico ingresso, zona giorno con intimo living, l'area cottura a vista e lo sfogo sul grande balcone, spaziosa stanza matrimoniale, bagno finestrato. Ottima soluzione anche per investimento. Cl. En. N.D. **€ 119.000 + garage**



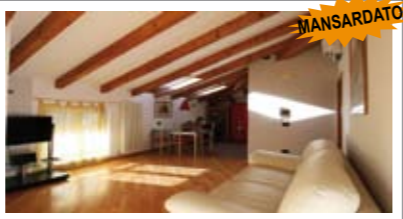
**A013: PERGINE:** IN PIENO CENTRO STORICO, grande mini appartamento al terzo piano in palazzo con ascensore. Soggiorno - cucina, camera matrimoniale e bagno. Posto bici coperto !!! OTTIMO PER INVESTIMENTO !!! T.A., Cl. En. D **€ 105.000**



**A028: CENTRO STORICO:** IN PIENO CENTRO STORICO, comodo miniappartamento sbarriato: ingresso su soggiorno-cottura, disbrigo, stanza matrimoniale e bagno. Spese condominiali irrisorie. COMPLETEMENTE ARREDATO. T.A., Cl. En. F **€ 145.000**



**A036: CERVARA - LASTE:** AMPIO MINI CON CANTINA limitrofo a SAN MARTINO, in piccola palazzina ben mantenuta, primo piano esposto a ovest. Ingresso, soggiorno/cucina, ampia camera matrimoniale e bagno f.. Ampia cantina accessibile con bici. \* OTTIMO ANCHE PER INVESTIMENTO \* Cl. En. F **€ 107.000**



**B009: CIVEZZANO:** SPLENDOLO ULTIMO PIANO IN CENTRO, con luminoso living con zona soggiorno e zona cottura, balcone, disbrigo arredabile, generosa stanza matrimoniale, grande camera doppia e bagno finestrato. Grande garage. T.A., Cl. En. N.D. **€ 229.000**



**C048: S. PIO X:** LIMITROFO AL LICEO DA VINCI, splendido appartamento 3 stanze d'epoca in palazzina di 4 unità. I generosi spazi, gli ampi volumi e l'eccellente luminosità sono le caratteristiche principali dell'appartamento di ben 130 mq. netti. Giardino da 30 mq., garage e cantina. Ulteriori 60 mq. di locali sottostanti l'appartamento. Possibilità di un box doppio con deposito/stube a 50000 euro aggiuntivi. T.A., Cl. En. N.D. **€ 435.000**



**B092: SOPRAMONTE:** SPLENDOLO APPARTAMENTO DI AMPIA METRATURA, recentemente riammodernato e dalle ricercate caratteristiche. Atrio d'ingresso arredabile, cucina abitabile, balcone, ampio soggiorno, terrazzino con vista libera, doppi servizi, ampia matrimoniale, stanza doppia e ripostiglio. ECCEZIONALE MANSARDA MULTIUSO da 75 MQ. con TERRAZZA, 2 cantine e BOX singolo. T.A., Cl. En. N.D. **€ 319.000**



**D020: VILLAMONTAGNA:** NUOVA Residenza "MIA", in palazzina di 6 unità, posizione panoramica e soleggiata, proponiamo appartamenti 2 stanze con doppi servizi e terrazze/giardino. Elevato comfort abitativo, architettura moderna e utilizzo di fonti energetiche rinnovabili. Consegna fine 2021. Cl. En. A+ **Da € 285.000 + garage/p. auto**



**C005: VIGOLO VATTARO:** IN CENTRALISSIMA PORZIONE DI CASA BIFAMILIARE, ampia soluzione su due livelli con cucinino, living/pranzo, soggiorno, studio, bagno, pogggiolo, scala a chiocciola per il piano mansardato, tre stanze (M + D+ S), ripostiglio, bagno e secondo pogggiolo. Cortine, garage, stube, legnaia, giardinetto e due cantine. T.A., Cl. En. N.D. **€ 249.000**



**C011: PERGINE CENTRO:** IN PALAZZO STORICO, luminoso attico mansardato. Ampia zona giorno con stufa del 700 e soppalco abitabile, cucina, dispensa e lavanderia, corridoio, ripostiglio/ct., 2 stanze doppie e una matrimoniale con cabina armadio (possibilità di ricavare la quarta stanza), doppi servizi. Giardino esclusivo con p. auto privati. T.A., Cl. En. N.D. **€ 339.000**



**C016: S. MICHELE:** DUPLEX RISTRUTTURATO IN CENTRO STORICO ingresso, soggiorno - cucina di 30 mq. con camino fuoco a vista, camera doppia e primo bagno di servizio. Al secondo piano: 2 camere da letto (M + S) e il secondo bagno. Soffitta e legnaia/deposito. T.A., Cl. En. N.D. **€ 257.000**



**C027: TRENTO NORD:** APPARTAMENTO 3 STANZE A PIANO ALTO, in posizione strategica. Ingresso, zona giorno con angolo cottura, due balconi, disbrigo notte, ripostiglio, camera matrimoniale, 2 camere singole e bagno finestrato. Cantina e p. auto cond.. Possibilità di garage a € 20.000 aggiuntivi. Cl. En. C **€ 190.000**



**C032: V. MALTA:** AMPIO APPARTAMENTO 3 STANZE DA 112 MQ. NETTI, in palazzo signorile e ben abitato nelle immediate adiacenze di Villa IGEA. Atrio d'ingresso arredabile, cucina abitabile, salone, balcone di circa 25 mq., camera matrimoniale, due stanze doppie, doppi servizi, balcone e ripostiglio. Soffitta. Cl. En. D **€ 408.000 + ev. garage**



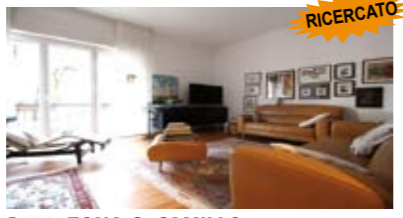
**C040: MIOLA:** NEL MERAVIGLIOSO CENTRO STORICO ad ultimo piano in piccolo contesto di due unità abitative. Ingresso, zona giorno con caminetto, angolo pranzo e cottura, stanza matrimoniale, stanza doppia e ampia singola con balcone, grande bagno. Soffitta e ampia cantina/deposito. T.A., Cl. En. E **€ 125.000**



**G003: BEDOLLO:** SOLUZIONE INDIPENDENTE, BIFAMILIARE/SINGOLA attualmente composta da 2 unità indipendenti, parzialmente ristrutturate composte ciascuna da zona giorno ed angolo cottura a vista, disbrigo arredabile, 2 matrimoniali, bagno f.. Soffitta. Ampio terreno. Possibilità di ampliamento. DA ULTIMARE. T.A., Cl. En. N.D. **€ 189.000**



**B002: BOLGHERA:** ADIACENTE AL PONTE DEI CAVALLEGGERI, luminoso appartamento in ottime condizioni. Ingresso, zona giorno con angolo cottura, balcone ad est, ripostiglio, disbrigo, due ampie stanze doppie a ovest, bagno f.. Soffitta. T.A., Cl. En. C **€ 224.000**



**B020: ZONA S. CAMILLO:** INTERESSANTE 2 STANZE in contesto tranquillo e ben curato. Molto luminoso. Ingresso, cucina con sala da pranzo, soggiorno con balcone, 2 ampie camere, bagno finestrato e lavanderia/bagno. Cantina e soffitta. Giardino condominiale, box comune per bici, p. auto a rotazione. Cl. En. N.D. **€ 360.000**



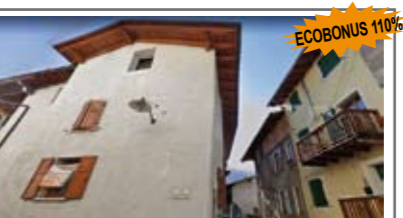
**B035: CRISTO RE:** APPARTAMENTO IN PICCOLA PALAZZINA, ampio soggiorno - cucina con uscita sul primo balcone, ripostiglio, disbrigo, due camere, una matrimoniale, stanza doppia con uscita sul secondo balcone, bagno finestrato. Cantina. Garage venduto a 20.000€ aggiuntivi. Cl. En. N.D. **€ 250.000**



**I004: BOLGHERA:** RARO APPARTAMENTO DA 180 MQ. NETTI in PREGIATO contesto storico composto di sole 4 unità abitative. Ampio ingresso, cucina abitabile, ampia zona living con sala da pranzo e salotto, 2 camere matrimoniali, balconi, 2 stanze doppie, doppi servizi finestrati, lavanderia, ripostiglio. Raro garage di 30 mq., 2 p. auto privati e ampia cantina. \*\* Immobile unico nel suo genere \*\* Cl. En. N.D. **€ 598.000**



**H004: SUSA' DI PERGINE:** AMPIO TERRACIELO su 3 LIVELLI, composta da ampio garage di 55 mq e 2 ampie cantine. A 1mo piano appartamento composto da: ingresso, soggiorno - cucina, 3 camere e un bagno f.. Al 2nd piano soffitta al grezzo. \* Possibilità di realizzo di 2 appartamenti indipendenti o di un'unica soluzione. \* T.A., Cl. En. N.D. **€ 249.000**



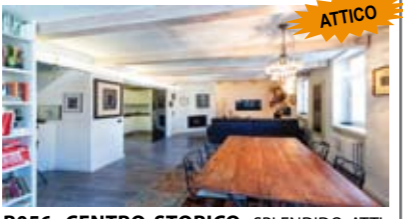
**H011: ALDENO:** PORZIONE DI CASA IN CENTRO STORICO, abitazione di 60 mq. parzialmente ristrutturata, ingr., cucina abitabile, soggiorno, bagno f., stanza matrimoniale, 2nd trilocale da 60 mq. da risanare, soffitta alta di circa 50 mq., cantina/avvolti, box auto, p. auto privato. T.A., Cl. En. F (Ideale come soluzione plurifamiliare) **€ 160.000**



**H012: VIGOLO VATTARO:** PORZIONE di edificio LIBERA SU TRE LATI e composta da DUE APPARTAMENTI da ca. 55 mq. netti cadauno. Tutto DA RISTRUTTURARE, molto interessante in questa particolare annata di SUPERBONUS !! Ampia soffitta. Due avvolti e una cantina oltre a 150 mq. di terreno adibito ad orto. T.A., Cl. En. G. **€ 165.000**



**B052: ZONA UNIVERSITA':** A POCCHI PASSI DAL DUOMO, IN CONDOMINIO SIGNORILE, proponiamo appartamento RISTRUTTURATO così composto: ingresso, ampia e luminosa zona giorno con cucina a vista e balcone, due ampie stanze, doppi servizi e un ripostiglio/studio. Cantina di proprietà. Cl. En. N.D. **€ 355.000**



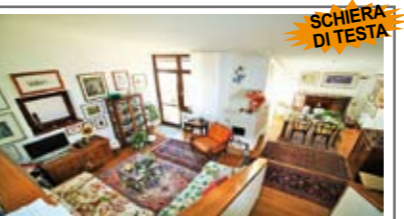
**B056: CENTRO STORICO:** SPLENDOLO ATTICO DISPOSTO SU DUE LIVELLI CON TERRAZZA DA 30 MQ. Vista panoramica sulla città e sul castello del Buonconsiglio. Ampio living con zona cucina e relax dotato di caminetto di design, camera singola, ripostiglio/lavanderia, ampio bagno con doccia/vasca, camera singola, splendido soppalco con camera padronale e bagno. T.A., Cl. En. D. **€ 465.000**



**B089: CRISTO RE:** OCCASIONE INVESTIMENTO, vicino a tutti i servizi e all'università proponiamo interessante appartamento con ottimo potenziale. L'immobile è composto da: cucina-soggiorno, corridoio arredabile con armadiatura a muro, stanza matrimoniale, stanza singola, bagno finestrato !! Ottima soluzione per investimento!! T.A., Cl. En. N.D. **€ 125.000**



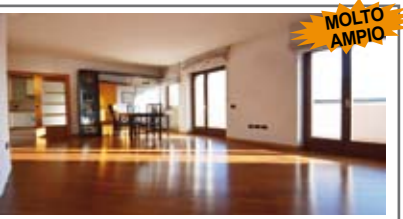
**H014: VILLAZZANO:** AMPIA SCHIERA DI TESTA OTTIMAMENTE ESPOSTA in buone condizioni. Ingresso, stanza o studio, ampio soggiorno con zona pranzo, splendido terrazzo, cucina abitabile a vista sul soggiorno, antibagno/ripostiglio, bagno finestrato. Zona notte con 2 stanze, giardino e bagno finestrato. Ampio box, e cantina. T.A., Cl. En. E. **€ 430.000**



**H014: VILLAZZANO:** AMPIA SCHIERA DI TESTA OTTIMAMENTE ESPOSTA in buone condizioni. Ingresso, stanza o studio, ampio soggiorno con zona pranzo, splendido terrazzo, cucina abitabile a vista sul soggiorno, antibagno/ripostiglio, bagno finestrato. Zona notte con 2 stanze, giardino e bagno finestrato. Ampio box, e cantina. T.A., Cl. En. E. **€ 430.000**



**H024: ROVERE' DELLA LUNA:** GRAZIOSA PORZIONE INDIPENDENTE LIBERA SU TRE LATI, composta da due appartamenti: un due stanze mansardato con ampia terrazza e un ampio miniappartamento. Le due unità si possono unire in modo da ottenere una soluzione unica di ampia metratura. BOX da 22 mq. e cantina di circa 15 mq.. T.A., Cl. En. N.D. **€ 185.000**



**I005: VILLAMONTAGNA:** GRANDE APPARTAMENTO IN PERFETTE CONDIZIONI per chi cerca spazio e tranquillità. Ingresso arredabile, cucina abitabile da 20 mq, soggiorno a sud di ben 30 mq, pogggiolo con meravigliosa vista, stanza studio e ripostiglio. Zona notte con 3 stanze (M + D + S), pogggiolo, doppi servizi. Cantina e p. auto cond.. Cl. En. C **€ 380.000 + box doppio**