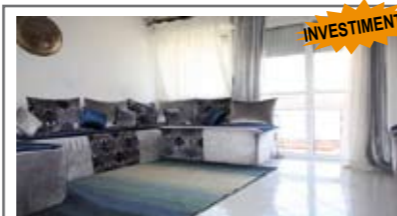




A001: CENTRO STORICO: IN SPLENDO PALAZZO STORICO recentemente ristrutturato, proponiamo ottimo monolocale esposto a sud servito da ascensore. Ingresso arredabile con portoncino blindato, zona giorno/notte con cucina a scomparsa, bagno cieco con doccia. T.A., Cl. En. N.D. **€ 200.000**



A013: PERGINE: IN PIENO CENTRO STORICO, grande mini appartamento al terzo piano in palazzo con ascensore. Soggiorno - cucina, camera matrimoniale e bagno. Posto bici coperto !!! OTTIMO PER INVESTIMENTO !!! . T.A., Cl. En. D **€ 105.000**



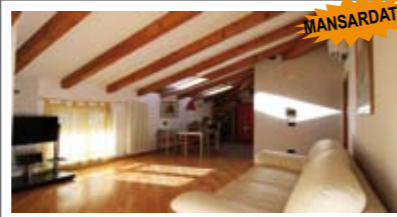
A025: V. MACCANI: In zona servita dai tutti i servizi, vendiamo immobile posto ad ultimo piano e così composto: ampia zona giorno con angolo cottura ed uscita sul balcone, camera da letto matrimoniale e bagno cieco con vasca. P. auto esterno privato. Appartamento A REDDITO! T.A., Cl. En. N.D. **€ 115.000**



A031: SOLTERI: ACCOGLIENTE BILOCALE POSTO AL SECONDO ED ULTIMO PIANO situato nella zona più servita della città. Pratico ingresso, zona giorno con intimo living, l'area cottura a vista e lo sfogo sul grande balcone, spaziosa stanza matrimoniale, bagno. Ottima soluzione anche per investimento.. Cl. En. N.D. **€ 108.000**



B003: MARTIGNANO: A MARTIGNANO, FUORI DAL TRAFFICO E VICINO AI SERVIZI, vendiamo ampio e luminoso appartamento composto da: ingresso, soggiorno-cucina, balcone, stanza matrimoniale, stanza media, doppi servizi e ripostiglio. Cantina. Box a 23.000 € aggiuntivi. Giardino condominiale. T.A., Cl. En C **€ 220.000**



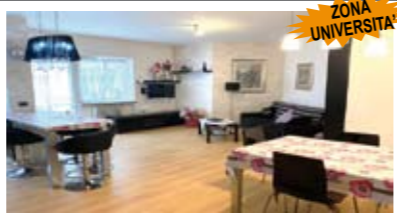
B009: CIVEZZANO: SPLENDO ULTIMO PIANO IN CENTRO, con luminoso living con zona soggiorno e zona cottura, balcone, disbrigo arredabile, generosa stanza matrimoniale, grande camera doppia e bagno finestrato. Grande garage. T.A., Cl. En. N.D. **€ 220.000**



B010: GARDOLO: APPARTAMENTO A PIANO ALTO, aggiornato nel 2008 con ampio soggiorno/cucina, balcone con vista, disbrigo notte, stanza matrimoniale, spaziosa camera singola e bagno finestrato. Possibilità di garage. Cl. En. N.D. **€ 128.000**



B035: CRISTO RE: APPARTAMENTO IN PICCOLA PALAZZINA, ampio soggiorno - cucina con uscita sul primo balcone, ripostiglio, disbrigo, due camere, una matrimoniale, stanza doppia con uscita sul secondo balcone, bagno finestrato. Cantina. Garage venduto a 20.000€ aggiuntivi. Cl. En. N.D. **€ 250.000**



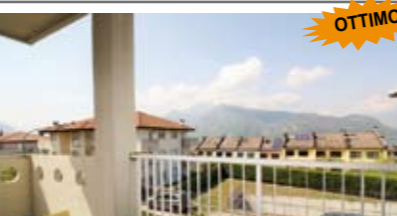
B052: ZONA UNIVERSITA': A POCHI PASSI DAL DUOMO, IN CONDOMINIO SIGNORILE, proponiamo appartamento RISTRUTTURATO così composto: ingresso, ampia e luminosa zona giorno con cucina a vista e balcone, due ampie stanze, doppi servizi e un ripostiglio/studio. Cantina di proprietà. Cl. En. N.D. **€ 355.000**



B054: TRENTO NORD: LUMINOSO APPARTAMENTO ESPOSTO A SUD-EST. Ingresso, ampia zona giorno con uscita sul balcone, cucina separata, stanza matrimoniale e media, bagno. Comoda cantina e Garage. Immobile in ottime condizioni venduto semiarredato. T.A., Cl. En. N.D. **€ 190.000**



B060: POVO: IN ZONA CENTRALE E IN PALAZZINA DI RECENTE COSTRUZIONE, appartamento a piano intermedio soleggiato e con splendida vista. Ingresso arredabile, ampio soggiorno con uscita sul balcone a sud-ovest, cucina, secondo disbrigo, due stanze matrimoniali con uscita sul proprio balcone, doppi servizi. Cantina, BOX e numerosi p.auto cond.. Cl. En. D. **€ 314.000**



B019: ZONA BUONCONSIGLIO: RISTRUTTURATO CON SPLENDO TERRAZZO DI 80 MQ.. Ingresso, ampio soggiorno-cucina con terrazzo, doppi servizi, stanza media, stanza matrimoniale.) T.A., impianto aspirazione centralizzato, predisposizione aria condizionata). Generosa soffitta. Possibilità BOX in affitto. Cl. En. N.D. **€ 430.000**



B019: ZONA BUONCONSIGLIO: RISTRUTTURATO CON SPLENDO TERRAZZO DI 80 MQ.. Ingresso, ampio soggiorno-cucina con terrazzo, doppi servizi, stanza media, stanza matrimoniale.) T.A., impianto aspirazione centralizzato, predisposizione aria condizionata). Generosa soffitta. Possibilità BOX in affitto. Cl. En. N.D. **€ 430.000**



C048: S. PIO X: LIMITROFO AL LICEO DA VINCI, splendido appartamento 3 stanze d'epoca in palazzina di 4 unità. I generosi spazi, gli ampi volumi e l'eccellente luminosità sono le caratteristiche principali dell'appartamento di ben 130 mq. netti. Giardino da 30 mq., garage e cantina. Ulteriori 60 mq. di locali sottostanti l'appartamento. Possibilità di un box doppio con deposito/stube a 50000 euro aggiuntivi. T.A., Cl. En. N.D. **€ 435.000**



B056: CENTRO STORICO: SPLENDO ATTI- CO DISPOSTO SU DUE LIVELLI CON TERRAZZA DA 30 MQ.. Vista panoramica sulla città e sul castello del Buonconsiglio. Ampio living con zona cucina e relax dotato di caminetto di design, camera singola, ripostiglio/lavanderia, ampio bagno con doccia/ vasca, camera singola, splendido sopralco con camera padronale e bagno. T.A., Cl. En. D. **€ 465.000**



D020: VILLAMONTAGNA: NUOVA Residenza "MIA", in palazzina di 6 unità, posizione panoramica e soleggiata, proponiamo appartamenti 2 stanze con doppi servizi e terrazze/giardino. Elevato comfort abitativo, architettura moderna e utilizzo di fonti energetiche rinnovabili. Consegna fine 2021. Cl. En. A+ **da € 285.000 + garage/p.auto**



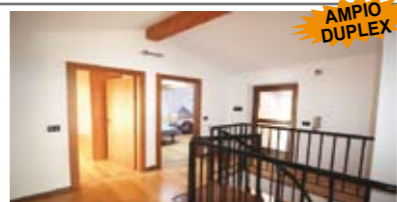
G003: BEDOLLO: SOLUZIONE INDIPENDENTE, BIFAMILIARE/SINGOLA attualmente composta da 2 unità indipendenti, parzialmente ristrutturate composte ciascuna da zona giorno ed angolo cottura a vista, disbrigo arredabile, 2 matrimoniali, bagno f. Soffitta. Ampio terreno. Possibilità di ampliamento. DA ULTIMARE. T.A., Cl. En. N.D. **€ 169.000**



H002: M. BONDONE: IN VILLA BIFAMILIARE con VISTA BRENTA, appartamento su due livelli composto da ingresso, ampio soggiorno pranzo con caminetto e terrazzino, cucina abitabile, disbrigo, 2 matrimoniali, bagno f., al livello mansardato ampio open space con zona relax, tre stanze, terrazzo e bagno f. Cantina. Ampio giardino di proprietà. **€ 230.000**



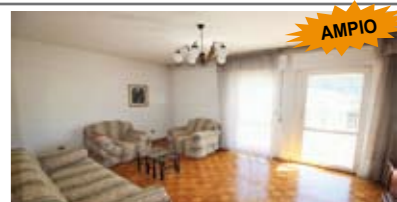
H014: VILLAZZANO: AMPIA SCHIERA DI TESTA OTTIMAMENTE ESPOSTA in buone condizioni. Ingresso, stanza o studio, ampio soggiorno con zona pranzo, splendido terrazzo, cucina abitabile a vista sul soggiorno, antibagno/ripostiglio, bagno finestrato. Zona notte con 2 stanze, giardino e bagno finestrato. Ampio box, e cantina. T.A., Cl. En. E. **€ 430.000**



C005: VIGOLO VATTARO: IN CENTRALISSIMA PORZIONE DI CASA BIFAMILIARE, ampia soluzione su due livelli con cucinino, living/pranzo, soggiorno, studio, bagno, poggolo, scala a chiocciola per il piano mansardato, tre stanze (M + D + S), ripostiglio, bagno e secondo poggolo. Cortine, garage, stube, legnaia, giardinetto e due cantine. T.A., Cl. En. N.D. **€ 249.000**



C047: POVO: IN QUADRIFAMILIARE ottimo appartamento da 100 mq. commerciali a piano rialzato ottimamente esposto. Ingresso indipendente, atrio, soggiorno cottura con uscita sul balcone a sud, ripostiglio dispensa, disbrigo, 3 stanze (M+D+S), balcone e doppi servizi. Pauto in box e cantina/lavanderia. T.A., Cl. En. D **€ 329.000**



C033: TRENTO NORD: In zona limitrofa ai centri commerciali, proponiamo appartamento di ampia metratura e con ottima esposizione, a terzo piano servito da ascensore. Spazioso atrio d'ingresso, soggiorno con balcone, cucina abitabile, stanza matrimoniale, due stanze doppie, secondo balcone, bagno f., ripostiglio. Cantina e p.auto coperto. Cl. En. N.D. **€ 230.000**



G005: CANDRIAI: VILLA INDIPENDENTE CON GIARDINO DI 400 mq., vicino alla zona turistica del Monte Bondone e a poca distanza da Trento. L'immobile si dispone su due livelli offrendo generosi spazi interni, giardino e balcone panoramico al primo piano. Al piano interrato BOX, cantina ed un locale studio/stube. OTTIMA sia come prima che seconda casa! **€ 239.000**



G006: TENNA: VILLA INDIPENDENTE CON VISTA PANORAMICA SUL LAGO L'immobile è composto a piano terra da ingresso, grande soggiorno con camino e finiture di pregio, cucina abitabile, bagno f. A primo piano, 3 matrimoniali, una camera singola, 2 bagni f. e ampio balcone con vista sul lago. Giardino da 400 mq., ampio garage e cantina. T.A., Cl. En. N.D. **€ 550.000**



H011: ALDENO: PORZIONE DI CASA IN CENTRO STORICO, abitazione di 60 mq. parzialmente ristrutturata, ingr., cucina abitabile, soggiorno, bagno f., stanza matrimoniale, 2nd trilocale da 60 mq. da risanare, soffitta alta di circa 50 mq., cantina/avvolti, box auto, pauto privato. T.A., Cl. En. F (Ideale come soluzione plurifamiliare) **€ 160.000**



H012: VIGOLO VATTARO: PORZIONE di edificio LIBERA SU TRE LATI e composta da DUE APPARTAMENTI da ca. 55 mq. netti cadauno. Tutto DA RISTRUTTURARE, molto interessante in questa particolare annata di SUPERBONUS !! Ampia soffitta. Due avvolti e una cantina oltre a 150 mq. di terreno adibito ad orto. T.A., Cl. En. G. **€ 165.000**



I004: BOLGHERA: RARO APPARTAMENTO DA 180 MQ. NETTI in PREGIATO contesto storico composto di sole 4 unità abitative. Ampio ingresso, cucina abitabile, ampia zona living con sala da pranzo e salotto, 2 camere matrimoniali, balconi, 2 stanze doppie, doppi servizi finestrati, lavanderia, ripostiglio. Raro garage di 30 mq., 2 p. auto privati e ampia cantina. ** Immobile unico nel suo genere **. Cl. En. N.D. **€ 598.000**

