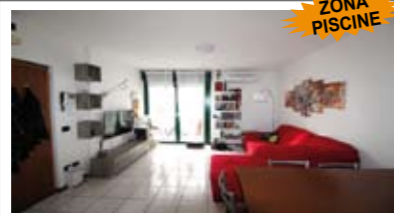


A006: PERGINE: IN PIENO CENTRO STORICO, grande mini appartamento al primo piano in palazzo con ascensore. Soggiorno - cucina, ripostiglio/studio, camera matrimoniale e bagno. Cantina e posto bici coperto !!! OTTIMO PER INVESTIMENTO !!!
T.A., Cl. En. D. € 99.000



A008: GARDOLO: ZONA PISCINE, GRAZIOSO MINI BEN DISPOSTO, composto da ampia zona giorno con angolo cottura, balcone esposto a sud con ripostiglio esterno, camera matrimoniale e bagno. Cantina e garage di proprietà. Presenti numerosi p.auto condominiali.
T.A. Cl. En. N.D. € 155.000



A009: RAVINA: GRANDE MINIAPPARTAMENTO DEL 2009 MANSARDATO ALTO in palazzina di sole 7 unità. Zona living da 30 mq. con ingresso, angolo cottura e zona soggiorno, balcone panoramico, ripostiglio, bagno f., stanza matrimoniale e zona studio/stanzetta. Cantina.
T.A. Cl. En. B € 149.000



A013: PERGINE: IN PIENO CENTRO STORICO, grande mini appartamento al terzo piano in palazzo con ascensore. Soggiorno - cucina, camera matrimoniale e bagno. Posto bici coperto !!! OTTIMO PER INVESTIMENTO !!!
T.A., Cl. En. D. € 105.000



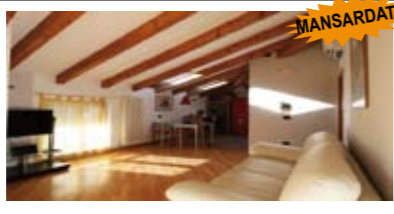
A018: MATTARELLO: MINIAPPARTAMENTO RECENTEMENTE RISTRUTTURATO, in zona tranquilla e fuori dal traffico, composto da: ingresso, bagno finestrato, cucina con soggiorno, una stanza matrimoniale e giardino piastrellato. Cantina e posti auto condominiali.
T.A., Cl. En. N.D. € 150.000



A036: CERVARA - LASTE: AMPIO MINI CON CANTINA limitrofo a SAN MARTINO, in piccola palazzina ben mantenuta, primo piano esposto a ovest. Ingresso, soggiorno/cucina, ampia camera matrimoniale e bagno f. Ampia cantina accessibile con bici.
* OTTIMO ANCHE PER INVESTIMENTO * Cl. En. F € 107.000



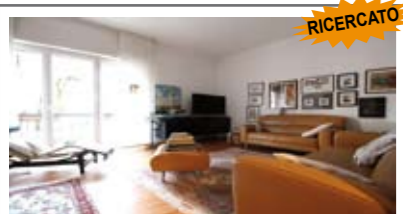
B002: BOLGHERA: ADIACENTE AL PONTE DEI CAVALLEGGIERI, luminoso appartamento in ottime condizioni. Ingresso, zona giorno con angolo cottura, balcone ad est, ripostiglio, disbrigo, due ampie stanze doppie a ovest, bagno f. Soffitta. T.A., Cl. En. C € 224.000



B009: CIVEZZANO: SPLENDIDO ULTIMO PIANO IN CENTRO, con luminoso living con zona soggiorno e zona cottura, balcone, disbrigo arredabile, generosa stanza matrimoniale, grande camera doppia e bagno finestrato. Grande garage. T.A., Cl. En. N.D. € 229.000



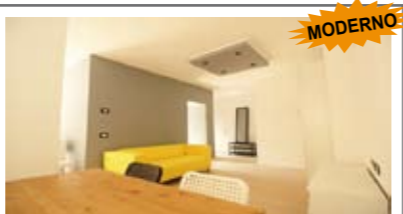
B010: GARDOLO: APPARTAMENTO A PIANO ALTO, aggiornato nel 2008 con ampio soggiorno/cucina, balcone con vista, disbrigo notte, stanza matrimoniale, spaziosa camera singola e bagno finestrato. Possibilità di garage.
Cl. En. N.D. € 128.000



B020: ZONA S. CAMILLO: INTERESSANTE 2 STANZE in contesto tranquillo e ben curato. Molto luminoso. Ingresso, cucina con sala da pranzo, soggiorno con balcone, 2 ampie camere, bagno finestrato e lavanderia/bagno. Cantina e soffitta. Giardino condominiale, box comune per bici, p.auto a rotazione. Cl. En. N.D. € 360.000



B046: ZONA OSPEDALE S. CHIARA: IN CONTESTO DI POCHE UNITA', appartamento posto a primo, composto da ingresso, soggiorno con angolo cottura, due balconi, disimpegno notte, bagno, camera matrimoniale e camera singola. Cantina e Garage. Cl. En. D € 290.000

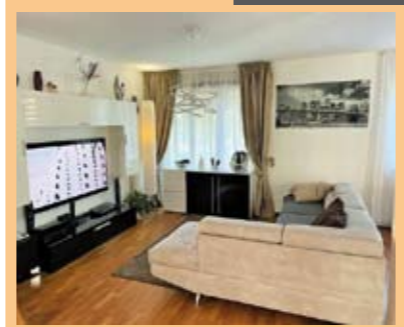


B048: CRISTO RE: APPARTAMENTO RISTRUTTURATO CON TERRAZZA, vicino al centro, in piccolo contesto, molto luminoso. Ingresso, zona giorno con cottura a vista, terrazzo di circa 50 mq. esposto su tre lati, stanza singola e stanza matrimoniale, bagno f., lavanderia. Garage e p.auto assegnato. **Locato sino al 31-08-2021**.
Cl. En. D € 245.000

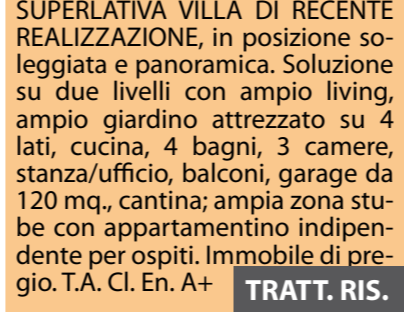
G001: ZONA TRIBUNALE:



INTROVABILE VILLINO RISTRUTTURATO IN CENTRO CITTA' con giardino a circondare. A piano terra atrio d'ingresso, studio, stileria, bagno, locale lavanderia. Piano giorno con cucina abitabile, soggiorno con caminetto, due balconi. A livello notte stanza matrimoniale con 2 balconi, stanza doppia con balcone, stanza media e ripostiglio. Box doppio e cantina/stube. T.A., Cl. En. C € 850.000



G032: POVO: LUSSUOSA SUPERLATIVA VILLA DI RECENTE REALIZZAZIONE, in posizione soleggiata e panoramica. Soluzione su due livelli con ampio living, ampio giardino attrezzato su 4 lati, cucina, 4 bagni, 3 camere, stanza/ufficio, balconi, garage da 120 mq., cantina; ampia zona stube con appartamento indipendente per ospiti. Immobile di pregio. T.A. Cl. En. A+ TRATT. RIS.



B052: ZONA UNIVERSITA': A POCCHI PASSI DAL DUOMO, IN CONDOMINIO SIGNORILE, proponiamo appartamento RISTRUTTURATO così composto: ingresso, ampia e luminosa zona giorno con cucina a vista e balcone, due ampie stanze, doppi servizi e un ripostiglio/studio. Cantina di proprietà. Cl. En. N.D. € 360.000



B089: CRISTO RE: OCCASIONE INVESTIMENTO, vicino a tutti i servizi e all'università proponiamo interessante appartamento con ottimo potenziale. L'immobile è composto da: cucina-soggiorno, corridoio arredabile con armadiatura a muro, stanza matrimoniale, stanza singola, bagno finestrato
!! Ottima soluzione per investimento!! T.A., Cl. En. N.D. € 125.000



C011: PERGINE CENTRO: IN PALAZZO STORICO, luminoso attico mansardato. Ampia zona giorno con stufa del 700 e sopalco abitabile, cucina, dispensa e lavanderia, corridoio, ripostiglio/c.t., 2 stanze doppie e una matrimoniale con cabina armadio (possibilità di ricavare la quarta stanza), doppi servizi. Giardino esclusivo con p.auto privati. T.A., Cl. En. N.D. € 339.000



G003: BEDOLLO: SOLUZIONE INDIPENDENTE, BIFAMILIARE/SINGOLA attualmente composta da 2 unità indipendenti, parzialmente ristrutturate composte ciascuna da zona giorno ed angolo cottura a vista, disbrigo arredabile, 2 matrimoniali, bagno f. Soffitta. Ampio terreno. Possibilità di ampliamento. DA ULTIMARE. T.A., Cl. En. N.D. € 189.000



H010: SOPRAMONTE: AMPIO TERRA-CIELO IN CENTRO STORICO, di ben 350 mq. su 4 livelli. L'immobile si suddivide in 3 unità, un minipartamento, un appartamento duplex da 225 mq. e un negozio. Giardino, avvolto, legnaia, cantina e soffitta trasformabile da 66 mq.. * Ottimo potenziale immobiliare * T.A., Cl. En. G € 390.000



B054: VIGOLO VATTARO: IN CENTRALISSIMA PORZIONE DI CASA BIFAMILIARE, proponiamo bicamere con cucinino, soggiorno/pranzo, stanza matrimoniale, stanza media, ripostiglio/dispensa e ampio bagno finestrato con vasca. Comodo garage. Possibilità di eventuale orto. * Da vedere * T.A., Cl. En. N.D. € 135.000



C005: VIGOLO VATTARO: IN CENTRALISSIMA PORZIONE DI CASA BIFAMILIARE, ampia soluzione su due livelli con cucinino, living/pranzo, soggiorno, studio, bagno, pogggiolo, scala a chiocciola per il piano mansardato, tre stanze (M + D + S), ripostiglio, bagno e secondo pogggiolo. Cortine, garage, stube, legnaia, giardinetto e due cantine. T.A., Cl. En. N.D. € 249.000



C017: BASELGA DI PINE': IN CENTRO CON ECCEZIONALE VISTA PANORAMICA, appartamento tre stanze con metrature di altri tempi con cucina abitabile, zona verandata, soggiorno con balcone, bagno finestrato e comodo ripostiglio. Cantina finestrata e soffitta. P. auto cond.. T.A., Cl. En. N.D. € 149.000



H006: CORTESANO: AFFASCINANTE PORZIONE STORICA TOTALMENTE RISTRUTTURATA, in zona servita dai mezzi pubblici a pochi minuti da Trento. Perfetta l'armonia tra il ricercato moderno e il dettaglio caratteristico del fabbricato storico. Ampia zona giorno con cottura a vista, 3 stanze, 3 bagni, balcone e cantina a volti, il tutto distribuito su 3 livelli. * OTTIME FINITURE * T.A., Cl. En. C. € 320.000



H011: ALDENO: PORZIONE DI CASA IN CENTRO STORICO, abitazione di 60 mq. parzialmente ristrutturata, ingr., cucina abitabile, soggiorno, bagno f., stanza matrimoniale, 2nd trilocale da 60 mq. da risanare, soffitta alta di circa 50 mq., cantina/avvolti, box auto, p.auto privato. T.A., Cl. En. F (Ideale come soluzione plurifamiliare) € 160.000



B060: RONCAFORT: PANORAMICO 2 STANZE CON TERRAZZO, in palazzina signorile di 7 unità. Ingresso, cucina abitabile servita da balcone, soggiorno a SUD, terrazza di 30 mq., ripostiglio, ampia camera matrimoniale, camera singola e bagno finestrato. P.auto coperto privato. Cl. En. E. € 195.000



C008: ZONA CENTRI COMMERCIALI: APPARTAMENTO 3 STANZE BEN ESPOSTO, in palazzina mantenuta. Ingresso arredabile, soggiorno-angolo cottura con balcone, camera singola, camera doppia e matrimoniale con balcone, bagno finestrato e ripostiglio. Cantina e numerosi p.auto condominiali. !!!OTTIMO ANCHE PER INVESTIMENTO! Cl. En. B. € 170.000



C065: ZONA V. MILANO: CENTRALISSIMO e SIGNORILE 3 STANZE: grande appartamento in condominio interamente mantenuto, ingresso, cucina abitabile, ampio e luminoso soggiorno con balcone a sud/ovest; disbrigo notte, 2 grandi matrimoniali, balcone, stanza doppia, doppi servizi, ripostiglio, Cl. En. E € 390.000 + garage



H007: VIGOLO VATTARO: CENTRALISSIMA PORZIONE DI CASA RISTRUTTURATA a nuovo, con corte di proprietà esclusiva, disposta su tre livelli e composta da due appartamenti. Al primo piano ampio 2 stanze, al piano superiore ampio 3 stanze duplex. Non mancano avvolti, cantine e una bella corte a piano terra. Soffitta con possibilità soprizzo. Ottime finiture, materiali di pregio. T.A., Cl. En. F. € 349.000



I006: CENTRO STORICO: APPARTAMENTO DI 180 mq. COMMERCIALI, a piano alto ed ottimamente esposto. Ampio ingresso arredabile, grande zona giorno (frazionabile in 2 stanze-) con 2 balconi, cucina abitabile, terzo balcone, disbrigo arredabile, 3 camere (2 matrimoniali e 1 singola), 2 bagni finestrati. Grande soffitta di proprietà. Materiali originali ma ben tenuti. Cl. En. N.D. € 450.000