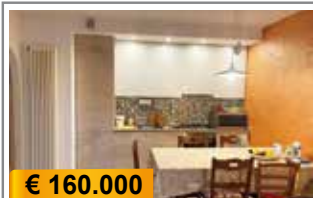


€ 225.000

**A004: BOLGHERA: VICINO ALL'OSPEDALE**, vendiamo grande mini-appartamento mq. 65 in palazzina oggetto di intervento di RIQUALIFICAZIONE ENERGETICA già avviato. Ingresso, cucinino, soggiorno, 2 balconi, camera matrimoniale e bagno finestrato. Cantina. OTTIMA SOLUZIONE! Cl. En. N.D.



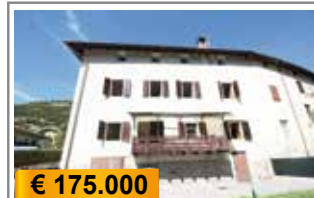
€ 160.000

**A010: SOPRAMONTE: IN PALAZZINA RECENTE**, a primo piano con ingresso, soggiorno/cucina con ampio balcone, bagno e matrimoniale, 48 mq. P. auto privato, BOX auto e cantina. Cl. En. N.D.



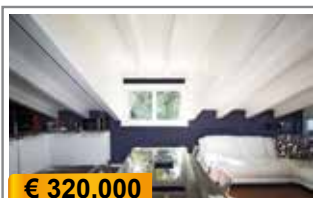
€ 105.000

**A013: PERGINE: IN CENTRO STORICO**, grande bilocale 40 mq. al III piano con ascensore. Soggiorno-cucina, camera matrimoniale, bagno. P.bici coperto. OTTIMO INVESTIMENTO! T.A.. Cl. D



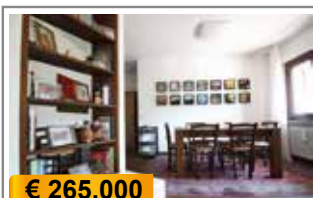
€ 175.000

**B002: CADINE: IN CONTESTO STORICO, CENTRALISSIMO** 2 grandi bicamere mq. 109 con giardino e cortile, posizionati uno al piano terra e l'altro al piano primo di un fabbricato trifamiliare. Metrature "di una volta". Da ristrutturare (prezzo per singolo appartamento) Cl. En. G



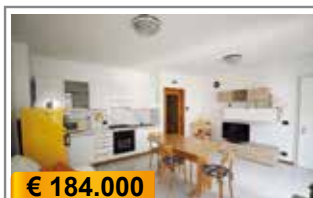
€ 320.000

**B020: GROTTA VILLAZZANO: RECENTISSIMO** trilocale mq. 90 con doppi servizi e terrazza panoramica in ottima soluzione trifamiliare. Ogni dettaglio è stato studiato nel dettaglio, ottime le finiture. Cortile con 2 posti auto di proprietà esclusiva. \* Cappotto esterno, pannelli solari e voltaici. \* Cl. En. N.D.



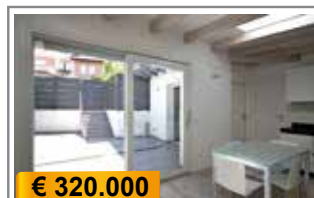
€ 265.000

**B042 BASELGA DI PINÈ: CENTRALISSIMO E A 50 MT. DAL LAGO**, totalmente ristrutturato nel 2015. 105 mq. Ampio soggiorno con zona pranzo, balcone, cucina, 2 stanze matrimoniali, secondo balcone e bagno finestrato. Garage da 22 mq. e p.auto privato. Immobile arredato. T.A.. Cl. En. N.D.



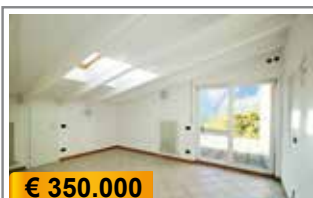
€ 184.000

**B100: CALDONAZZO: CENTRALISSIMO** mq. 70 2 stanze a primo piano in piccola palazzina di sole 5 unità. Totalmente ammobiliato; ingresso in ampio soggiorno/cottura, balcone, disbrigo notte, bagno, ampia singola, camera matrimoniale e ripostiglio. Cantina e p.auto privato Cl. En. C



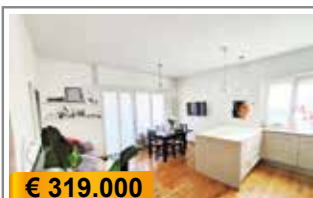
€ 320.000

**B102: BOLGHERA: SOLUZIONE INDIPENDENTE CON AMPIO SPAZIO ESTERNO**, appartamento mq. 80 RECENTISSIMO dalle OTTIME FINITURE con i più innovativi COMFORT. Zona giorno open space, ampio cortile, 2 camere da letto e bagno finestrato. 2 cantine e 2 preziosi p.auto privati. T.A., Cl. En. C.



€ 350.000

**C003: LASTE: SPLENDIDA MANSARDA CON TERRAZZA da 30 MQ.** in palazzina del 2000. Ingresso, soggiorno/cucina, terrazza, ripostiglio, bagno, 3 stanze, balcone. Possibilità BOX. Cl. En. N.D.



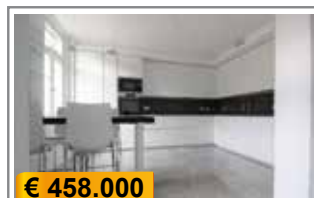
€ 319.000

**C010: CLARINA/S. BARTOLOMEO: INTEGRALMENTE RISTRUTTURATO** mq. 95 in ottimo condominio. Terzo piano panoramico esposto su 3 lati. Ingresso, soggiorno-cucina, balcone, 2 matrimoniali, camera singola e un bagno f.. Cantina.Cl. En. N.D.



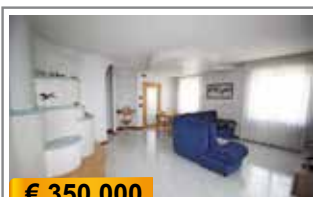
€ 320.000

**C012: S. Pio X: A PIANO ALTO** mq. 110 in tranquillo contesto residenziale. Ampio ingresso, cucina, 2 balconi, soggiorno, 3 stanze (M+D+S), 2 bagni e ripostiglio. Ampio BOX a 30.000 euro e p.auto cond., Cl. En. N.D.



€ 458.000

**C020: ZONA CENTRO: RISTRUTTURATO-PIANO ALTO** mq. 125 in bel contesto. Ingr., cucina, soggiorno, ripostiglio, disbrigo, 3 stanze (M+S+S), 2 bagni. Cantina. ARREDATO. T.A., Cl. En. B+



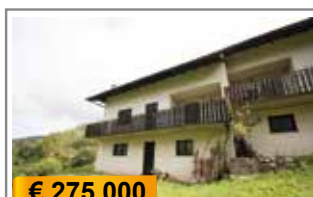
€ 350.000

**C042: CALDONAZZO: ATTICO CENTRALISSIMO** 145 mq. in piccola palazzina di sole 5 unità. Ingresso in ampio soggiorno, 2 balconi, cucina, tre ampie stanze, doppi servizi. Cantina, 2 p. auto coperti. Abitabile da subito. SPLENDIDA SOLUZIONE !! Cl. En. D.



€ 500.000

**C045: CENTRO STORICO: CON SPLENDIDO AFFACCIO**, mq. 160, proponiamo meraviglioso appartamento 3 stanze di ben 160 mq. in buone condizioni. Cantina e soffitta. \* POSSIBILITÀ DI DIVISIONE IN 2 UNITA' \* Cl. En. N.D.



€ 275.000

**H006: BEDOLLO: AMPIA BIFAMILIARE CON TERRENO DI 900 mq.** con vista. Immobile di ampia metratura, 216 mq., con 3 stanze e ampie pertinenze. Giardino privato baciato dal sole. Possibilità di realizzo di ulteriore unità nel sottotetto. T.A., Cl. En. N.D.



trattativa riservata

**H030: BOLGHERA: ESCLUSIVA BIFAMILIARE**, esposta su 3 lati, sviluppata su 4 piani da 60 mq. ciascuno con giardino di 250 mq. Varie sono le soluzioni di riassetto e ottimizzazione dell'immobile. SOLUZIONE RARA e RICERCATA. Ultima occasione BIFAMILIARE in zona. T.A., Cl. En. G.

