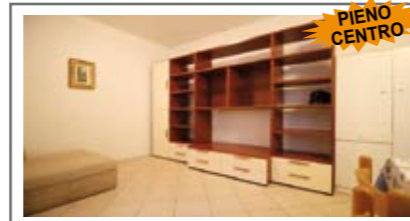




A001: CENTRO STORICO: IN SPLENDIDO PALAZZO STORICO recentemente ristrutturato, proponiamo ottimo monolocale esposto a sud servito da ascensore. Ingresso arredabile con portoncino blindato, zona giorno/notte con cucina a scomparsa, bagno cieco con doccia. T.A., Cl. En. N.D. **€ 200.000**



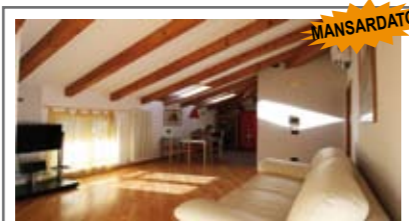
A013: PERGINE: IN PIENO CENTRO STORICO, grande mini appartamento al terzo piano in palazzo con ascensore. Soggiorno - cucina, camera matrimoniale e bagno. Posto bici coperto !!! OTTIMO PER INVESTIMENTO !!! . T.A., Cl. En. D **€ 105.000**



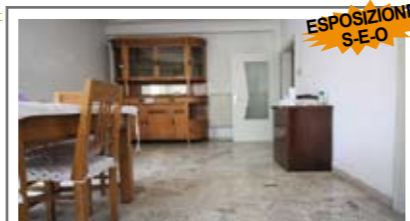
A028: CENTRO STORICO: IN PIENO CENTRO STORICO, comodo miniappartamento sbarriato: ingresso su soggiorno-cottura, disbrigo, stanza matrimoniale e bagno. Spese condominiali irrisorie. COMPLETAMENTE ARREDATO. T.A., Cl. En. F **€ 145.000**



A031: SOLTERI: ACCOGLIENTE BILOCALE POSTO AL SECONDO ED ULTIMO PIANO situato nella zona più servita della città. Pratico ingresso, zona giorno con intimo living, l'area cottura a vista e lo sfogo sul grande balcone, spaziosa stanza matrimoniale, bagno. Ottima soluzione anche per investimento.. Cl. En. N.D. **€ 108.000**



B009: CIVEZZANO: SPLENDIDO ULTIMO PIANO IN CENTRO, con luminoso living con zona soggiorno e zona cottura, balcone, disbrigo arredabile, generosa stanza matrimoniale, grande camera doppia e bagno finestrato. Grande garage. T.A., Cl. En. N.D. **€ 229.000**



B029: CRISTO RE: APPARTAMENTO ESPOSTO SU 3 LATI, con luminoso soggiorno con uscita sul balcone, cucinino, camera matrimoniale e doppia, dispensa/ripostiglio, bagno finestrato. Cantina e soffitta. Deposito per bici o moto comune. Cl. En. N.D. **€ 189.000**



B035: CRISTO RE: APPARTAMENTO IN PICCOLA PALAZZINA, ampio soggiorno - cucina con uscita sul primo balcone, ripostiglio, disbrigo, due camere, una matrimoniale, stanza doppia con uscita sul secondo balcone, bagno finestrato. Cantina. Garage venduto a 20.000€ aggiuntivi. Cl. En. N.D. **€ 250.000**



B052: ZONA UNIVERSITA': A POCHI PASSI DAL DUOMO, IN CONDOMINIO SIGNORILE, proponiamo appartamento RISTRUTTURATO così composto: ingresso, ampia e luminosa zona giorno con cucina a vista e balcone, due ampie stanze, doppi servizi e un ripostiglio/studio. Cantina di proprietà. Cl. En. N.D. **€ 355.000**



B054: TRENTO NORD: LUMINOSO APPARTAMENTO ESPOSTO A SUD-EST. Ingresso, ampia zona giorno con uscita sul balcone, cucina separata, stanza matrimoniale e media, bagno. Comoda cantina e Garage. Immobile in ottime condizioni venduto semiarredato. T.A., Cl. En. N.D. **€ 190.000**



B056: CENTRO STORICO: SPLENDIDO ATTICO DISPOSTO SU DUE LIVELLI CON TERRAZZA DA 30 MQ. Vista panoramica sulla città e sul castello del Buonconsiglio. Ampio living con zona cucina e relax dotato di caminetto di design, camera singola, ripostiglio/lavanderia, ampio bagno con doccia/vasca, camera singola, splendido sopralco con camera padronale e bagno. T.A., Cl. En. D. **€ 465.000**



B060: POVO: IN ZONA CENTRALE E IN PALAZZINA DI RECENTE COSTRUZIONE, appartamento a piano intermedio soleggiato e con splendida vista. Ingresso arredabile, ampio soggiorno con uscita sul balcone a sud-ovest, cucina, secondo disbrigo, due stanze matrimoniali con uscita sul proprio balcone, doppi servizi. Cantina, BOX e numerosi p. auto cond. Cl. En. D. **€ 314.000**



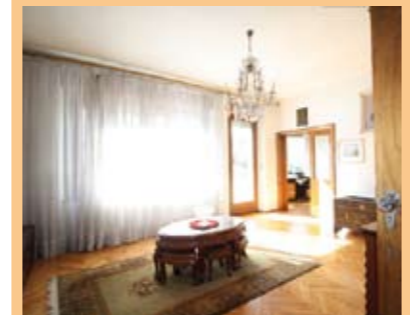
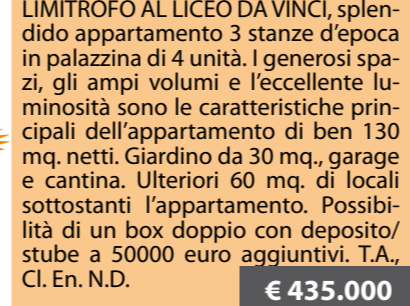
B019: ZONA BUONCONSIGLIO: RISTRUTTURATO CON SPLENDO TERRAZZO DI 80 MQ.. Ingresso, ampio soggiorno-cucina con terrazzo, doppi servizi, stanza media, stanza matrimoniale.) T.A., impianto aspirazione centralizzato, predisposizione aria condizionata). Generosa soffitta. Possibilità BOX in affitto. Cl. En. N.D. **€ 430.000**



B019: ZONA BUONCONSIGLIO: RISTRUTTURATO CON SPLENDO TERRAZZO DI 80 MQ.. Ingresso, ampio soggiorno-cucina con terrazzo, doppi servizi, stanza media, stanza matrimoniale.) T.A., impianto aspirazione centralizzato, predisposizione aria condizionata). Generosa soffitta. Possibilità BOX in affitto. Cl. En. N.D. **€ 430.000**



C048: S. PIO X LIMITROFO AL LICEO DA VINCI, splendido appartamento 3 stanze d'epoca in palazzina di 4 unità. I generosi spazi, gli ampi volumi e l'eccellente luminosità sono le caratteristiche principali dell'appartamento di ben 130 mq. netti. Giardino da 30 mq., garage e cantina. Ulteriori 60 mq. di locali sottostanti l'appartamento. Possibilità di un box doppio con deposito/stube a 50000 euro aggiuntivi. T.A., Cl. En. N.D. **€ 435.000**



C005: VIGOLO VATTARO: IN CENTRALISSIMA PORZIONE DI CASA BIFAMILIARE, ampia soluzione su due livelli con cucinino, living/pranzo, soggiorno, studio, bagno, poggolo, scala a chiocciola per il piano mansardato, tre stanze (M + D+ S), ripostiglio, bagno e secondo poggolo. Cortine, garage, stube, legnaia, giardinetto e due cantine. T.A., Cl. En. N.D. **€ 249.000**



C027: TRENTO NORD: APPARTAMENTO 3 STANZE A PIANO ALTO, in posizione strategica. Ingresso, zona giorno con angolo cottura, due balconi, disbrigo notte, ripostiglio, camera matrimoniale, 2 camere singole e bagno finestrato. Cantina e p. auto cond.. Possibilità di garage a € 20.000 aggiuntivi. Cl. En. C **€ 190.000**



H014: VILLAZZANO: AMPIA SCHIERA DI TESTA OTTIMAMENTE ESPOSTA in buone condizioni. Ingresso, stanza o studio, ampio soggiorno con zona pranzo, splendido terrazzo, cucina abitabile a vista sul soggiorno, antibagno/ripostiglio, bagno finestrato. Zona notte con 2 stanze, giardino e bagno finestrato. Ampio box, e cantina. T.A., Cl. En. E. **€ 430.000**



C011: PERGINE CENTRO: IN PALAZZO STORICO, luminoso attico mansardato. Ampia zona giorno con stufa del 700 e sopralco abitabile, cucina, dispensa e lavanderia, corridoio, ripostiglio/c.t., 2 stanze doppie e una matrimoniale con cabina armadio (possibilità di ricavare la quarta stanza), doppi servizi. Giardino esclusivo con pauto privati. T.A., Cl. En. N.D. **€ 339.000**



G003: BEDOLLO: SOLUZIONE INDIPENDENTE, BIFAMILIARE/SINGOLA attualmente composta da 2 unità indipendenti, parzialmente ristrutturate composte ciascuna da zona giorno ed angolo cottura a vista, disbrigo arredabile, 2 matrimoniali, bagno f. Soffitta. Ampio terreno. Possibilità di ampliamento. DA ULTIMARE. T.A., Cl. En. N.D. **€ 169.000**



I004: BOLGHERA: RARO APPARTAMENTO DA 180 MQ. NETTI in PREGIATO contesto storico composto di sole 4 unità abitative. Ampio ingresso, cucina abitabile, ampia zona living con sala da pranzo e salotto, 2 camere matrimoniali, balconi, 2 stanze doppie, doppi servizi finestrati, lavanderia, ripostiglio. Raro garage di 30 mq., 2 p. auto privati e ampia cantina. ** Immobile unico nel suo genere **. Cl. En. N.D. **€ 598.000**



C016: S. MICHELE: DUPLEX RISTRUTTURATO IN CENTRO STORICO ingresso, soggiorno - cucina di 30 mq. con camino fuoco a vista, camera doppia e primo bagno di servizio. Al secondo piano: 2 camere da letto (M + S) e il secondo bagno. Soffitta e legnaia/deposito. T.A., Cl. En. N.D. **€ 257.000**



H002: M. BONDONE: IN VILLA BIFAMILIARE con VISTA BRENTA, appartamento su due livelli composto da ingresso, ampio soggiorno pranzo con caminetto e terrazzino, cucina abitabile, disbrigo, 2 matrimoniali, bagno f., al livello mansardato ampio openspace con zona relax, tre stanze, terrazzo e bagno f. Cantina. Ampio giardino di proprietà. Cl. En. F **€ 230.000**



H012: VIGOLO VATTARO: PORZIONE di edificio LIBERA SU TRE LATI e composta da DUE APPARTAMENTI da ca. 55 mq. netti cadauno. Tutto DA RISTRUTTURARE, molto interessante in questa particolare annata di SUPERBONUS !! Ampia soffitta. Due avvolti e una cantina oltre a 150 mq. di terreno adibito ad orto. T.A., Cl. En. G. **€ 165.000**