



A037: S. MARTINO: AMPIO MINI A ULTIMO PIANO PANORAMICO in piccola palazzina ben mantenuta, con cappotto e tetto rifatti. Ingresso, cucinino, soggiorno con uscita sul balcone a sud, ampia camera matrimoniale servita da balcone e bagno f.. Cantina. **€ 135.000**
** T.A., Cl. En. E



A061: LIMITROFO CENTRO STORICO: MINIAPPARTAMENTO A NUOVO e ARREDATO, in posizione strategica, arredato, 2nd piano con ascensore, ingr., soggiorno/cucina, bagno f., st. matrimoniale, 2 balconi. Immobile a reddito - buon investimento! Cl. En. C **€ 125.000**



A068: MONTE BONDONE: MINI RISTRUTTURATO CON AMPIO GIARDINO, vicino alla città e alle piste da ski, in villetta con vista sul Brenta. Ingr. indip., soggiorno/cucina con olle, disbrigo, stanza matrimoniale, bagno f., ripostiglio, portico e giardino di 150 mq.. Terreno di circa 900 mq (bosco e prato) con accesso da strada asfaltata. **€ 100.000**



B001: CORSO III NOVEMBRE: IN CONDOMINIO SIGNORILE A PIANO ALTO, ottimo appartamento soleggiato e luminoso con ingresso, soggiorno cucina, disbrigo, stanza singola, stanza matrimoniale con balcone a sud con vista libera, bagno e ripostiglio. Al piano interrato cantina. Cl. En E **€ 233.000**



B009: S. PIO X - VICINANZA ALBERE: TOTALMENTE RISTRUTTURATO CON TERRAZZA, in contesto tranquillo e riservato, cucina - soggiorno, ripostiglio ad uso lavanderia, bagno, camera matrimoniale, camera media, balconcino e terrazza da 40 mq.. Cantina da 14mq., T.A., Cl. En C **€ 245.000**



B012: BOLGHERA: LIMITROFO OSPEDALE in contesto tranquillo e residenziale, appartamento a piano alto con ascensore. Ingresso arredabile, ripostiglio, zona living con cucinino e soggiorno con splendido balcone a sud, due ampie camere, bagno. Cantina, p.auto cond. Cl. En E **€ 185.000 + ev. garage**



B022: GARDOLO: IN PALAZZINA MANUTENUTA E CON CAPPOTTO, appartamento a ultimo piano CON ASCENSORE, ben esposto e luminoso. ingresso, zona open-space con soggiorno/cucina, camera singola, camera matrimoniale, corridoio arredabile e bagno. Pauto cond. e soffitta. Cl. En C **€ 145.000 + ev. garage**



B054: S. PIO X: APPARTAMENTO 2 STANZE in palazzina ben tenuta composto da ampio ingresso arredabile, ripostiglio, soggiorno con uscita su balcone, cucina abitabile, stanza matrimoniale, stanza doppia, bagno f. P. auto cond. Cl. En E **€ 205.000 + ev. garage**



B056: S. PIO X: IN ZONA LIMITROFA AL QUARTIERE DELLE ALBERE, in posizione tranquilla, a piano alto, ingresso, soggiorno - cucina separati con uscita sul balcone, due camere da letto con uscita su altri due balconi e bagno f.. Comodo Garage. **€ 208.000** T.A., Cl. En B



B080: MIOLA: INTERESSANTE 2 STANZE COME NUOVO in centro storico. Ingresso arredabile, soggiorno servito da poggolo, ampia cucina abitabile, camera matrimoniale con cabina armadio, stanza singola, bagno, cantina. Venduto parzialmente arredato.**Ottime finiture** **€ 125.000** Cl. En E



B121: CLARINA: DUPLEX RISTRUTTURATO NEL 2002 - OTTIME FINITURE, in palazzo storico, vicino al centro. Ingr., soggiorno, cucina abitabile, bagno, ripostiglio, al piano superiore mansardato alto con travi a vista zona notte con 2 matrimoniali, bagno, ripostiglio. Avvolto di circa 25 mq. ad uso cantina/stube. P. auto. Cl. En. D **€ 255.000 + ev. garage**



C011: VILLAMONTAGNA: SPLENDIDO 3 STANZE MANSARDATO ALTO, con splendida vista sulla Valle dell'Adige. Ingresso in spaziosa zona living con zona soggiorno e cucina abitabile, ampio terrazzo, disbrigo, doppi servizi; 2 matrimoniali, balcone, stanza singola. Possibilità di realizzare soppalco. Cantina, p.auto e garage. Cl. En. D **€ 350.000**

B1106: BASELGA DI PINE':



FRONTE LAGO con TERRAZZA interessante appartamento con ingresso, ampia zona giorno con angolo cottura dalla spettacolare vista lago, stanza matrimoniale, stanza media e bagno. Terrazza panoramica di 35 metri. Possibilità di p. auto coperto. **€ 154.000** Cl. En. B



C025: MARTIGNANO:



AMPIO APPARTAMENTO IN PALAZZINA STORICA RISTRUTTURATA, nel centro storico, in posizione comoda e vicina ai servizi. Ingresso, generoso soggiorno con zona cucina separata, disimpegno, stanza matrimoniale, bagno f., disbrigo arredabile, stanza singola, bagno/lavanderia f., ampia stieria/hobby room. Cantinetta. **€ 285.000** T.A., Cl. En. A



C016: BOLGHERA: APPARTAMENTO DA 170 MQ. A PIANO ALTO CON SPLENDIDA VISTA. In palazzo signorile, ampio ingresso, luminoso soggiorno/salone, balcone a sud, secondo balcone a ovest, cucina abitabile, bagno f., 2 stanze matrimoniali e terza stanza doppia. P. auto coperto e comoda cantina. Cl. En. E **€ 430.000**



C018: CAVEDINE: ULTIMO PIANO IN CONTESTO STORICO - RISTR. 2008 splendido appartamento con finiture di pregio. Accogliente ingresso, living con zona relax, grande terrazza coperta, soggiorno, zona cottura, disbrigo notte, 2 stanze medie e stanza matrimoniale con cabina armadio, doppi servizi, rara stube a volti in sasso recuperato, box doppio, p. auto, lavanderia/wc e cantina. T.A., Cl. En. C **€ 239.000**



C027: LAVIS: AMPIO APPARTAMENTO RISTRUTTURATO LIBERO SU 4 LATI, in palazzina di sole 3 unità abitative, fuori dal traffico. Ampio soggiorno - cucina, balcone, tre camere da letto servite da balconi, bagno f.. Due cantine. p. auto cond. (Risc. pavimento, pannelli solari). T.A., Cl. En. D **€ 270.000**



C037: SOLTERI: AMPIO ULTIMO PIANO DA RIVISTA, CON SPETTACOLARE VISTA, luminoso S-E-O, finemente ristrutturato. Ingresso, ampia cucina abitabile con pranzo, relax e cottura, balconi, grande salotto, disbrigo, due matrimoniali, ripostiglio e doppi servizi f. Tutti i locali accedono ai balconi che circondano l'unità. Pauto cond.. T.A., Cl. En. D **€ 270.000 + garage**



C045: LIMITROFO P.ZZA DUOMO: IN UNA DELLE ZONE PIÙ ESCLUSIVE, proponiamo meraviglioso appartamento di ben 174 mq., a piano intermedio, con scorcio sul Duomo. Immobile dotato di ricercati elementi storico-artistici. Da ristrutturare. Unico nel suo genere. T.A., Cl. En. G **€ 455.000**



C054: ZONA VILLA IGEA: AMPIO E LUMINOSO 3 STANZE IN ZONA DI PREGIO in ottima palazzina e adiacente al centro. Atrio d'ingresso, luminoso ampio soggiorno, cucina con doppio ingresso servita da balcone, disbrigo, stanza matrimoniale, stanza doppia, stanza media, 2 bagni finestrati. Cantina e p. auto privato. Cl. En. F **€ 298.000**



C065: ZONA V. MILANO: CENTRALISSIMO e SIGNORILE 3 STANZE: grande appartamento in condominio interamente mantenuto, ingresso, cucina abitabile, ampio e luminoso soggiorno con balcone a sud/ovest; disbrigo notte, 2 grandi matrimoniali, balcone, stanza doppia, doppi servizi, ripostiglio, Cl. En. E **€ 390.000 + garage**



C068: MARTIGNANO: CENTRALISSIMO IN CONDOMINIO RINNOVATO DUPLEX totalmente riammodernato con accesso indipendente, atrio, ampia zona living con soggiorno e zona pranzo ben definiti, cucina abitabile, bagno f., ripostiglio, balcone. Scala ben armonizzata per accedere alla zona notte, matrimoniale con bagno privato, cabina armadio, bagno f., stanza doppia, balcone e stanza singola. Cantina, garage, p. auto cond. OTTIME FINITURE. Cl. En. D **€ 375.000**



G013: CERVARA: CASA INDIPENDENTE CON CORTILE E GIARDINO indipendenza e tranquillità nelle immediate vicinanze del centro città. Immobile su 2 livelli abitabili oltre a cantine per totali 229 mq., ampio e soleggiato giardino da 190 mq. a circondare, cortile per il posteggio auto. Necessità di interventi di miglioria. (Possibile creare 2 unità) * **€ 415.000** DA VEDERE * T.A., Cl. En. G



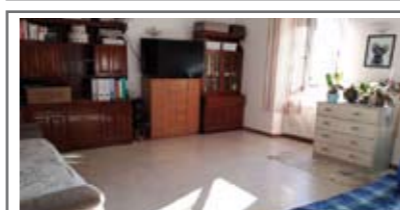
G014: CADINE: VILLA DI PREGIO IMMERSA IN UN PARCO di proprietà di 2000 mq.. In posizione dominante e baciata dal sole, l'immobile si sviluppa per ca. 205 mq. su due piani sfalsati oltre alla grande terrazza coperta. La ricca vegetazione aumenta la privacy della casa e del giardino, rendendoli dei luoghi unici per tranquillità e bellezza. Soffitta adibita ad Hobby room, grande garage e cantina. Terreno edificabile per ampliamento o nuova costruzione. T.A., Cl. En. G **€ 750.000**



G020: VILLAZZANO: SPLENDIDA VILLA RISTRUTTURATA A due passi dalla piazza. La villa è stata oggetto di una recente e integrale ristrutturazione di alto livello. L'ottima esposizione con vista, e le generose dimensioni dell'immobile lo rendono un oggetto dalle ricercate fattezze. T.A., Cl. En. G **Info in uff. € 390.000**



G026: BASELGA DI PINE' VILLA IMMERSA IN UN PARCO DI OLTRE 2700 MQ., con ottima vista aperta. Ampio patio abitabile, angolo cottura, zona pranzo, spazioso soggiorno con caminetto e zona studio, zona notte con matrimoniale e 2 ampie singole, doppi servizi finestrati. Ampie finestre e buone finiture. * Unica nel genere *, T.A., Cl. En. G **€ 390.000**



H011: ALDENO: PORZIONE DI CASA IN CENTRO STORICO, abitazione 60 mq. parzialmente ristrutturata, ingr., cucina abitabile, soggiorno, bagno f., stanza matrimoniale, 2nd trilocale da 60 mq. da risanare, soffitta alta di circa 50 mq., cantina/avvolto, box auto, p. auto privato. T.A., Cl. En. F. (Ideale come soluzione plurifamiliare) **€ 160.000**



H014: VILLAZZANO: SCHIERA CENTRALE PERFETTE CONDIZIONI, in zona tranquilla e soleggiata, ingresso da cortiletto esterno, disbrigo, cucina abitabile, ampia sala con balcone e giardino lastricato, bagno f., livello notte con 3 stanze, ampio bagno, 2 balconi. Al piano mansardato alto, locale hobbies/studio, lavanderia, terrazzo a vasca. Pauto privato, box doppio, cantinotto. T.A., Cl. En. N.D. **€ 335.000**



I004: CRISTO RE: ULTIMO PIANO SU 2 LIVELLI DA 188 mq., in palazzina mantenuta, ben esposto, atrio d'ingresso, grande soggiorno con zona pranzo e relax, 2 poggoli, cucina abitabile, st. matrimoniale, bagno f. Al piano mansardato: 2 matrimoniali, 1 singola, stanza studio, ripost./lav., bagno. Cantina e p. auto privato. Cl. En. D **€ 340.000 + ev. garage**