



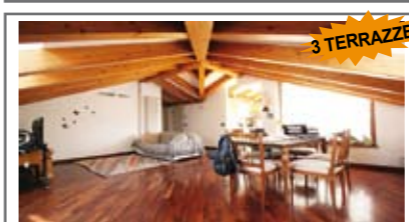
B024: LUNGO FERSINA:
ULTIMO PIANO
APPARTAMENTO POSTO ALL'ULTIMO PIANO CON ASCENSORE, composto da: atrio d'ingresso, cucina - soggiorno con uscita sul balcone, due matrimoniali e bagno finestrato. Cantina di proprietà e alcuni p. auto condominiali. !!! OTTIMO PER INVESTIMENTO!!!
Cl. En. E € 208.000



B028: V. PERINI:
ELEGANTE APPARTAMENTO DI BEN 108 MQ UTILI esposti al sole, in un residenziale e centralissimo contesto: atrio, cucina, pranzo, living, matrimoniale, singola, bagno fin., ripostiglio, tre balconi, cantina. Cl. En. E. € 310.000



B037: POVO/BORINO: SPLENDIDO APPARTAMENTO BICAMERE DEL 2010 CON GIARDINO, ingresso indipendente, living con cucina a vista, disbrigo, ampia matrimoniale, generosa singola e bagno finestrato. Comodo garage a piano terra. Finiture extra-capitolato, riscaldamento a pavimento, tapparelle elettriche e cappotto! T.A., Cl. En B € 260.000



B060: RONCAFORT: PANORAMICO 2 STANZE CON TERRAZZO, in palazzina signorile di 7 unità. Ingresso, cucina abitabile servita da balcone, soggiorno a SUD, terrazza di 30 mq., ripostiglio, ampia camera matrimoniale, camera singola e bagno finestrato. P. auto coperto privato. € 239.000 Cl. En. E.



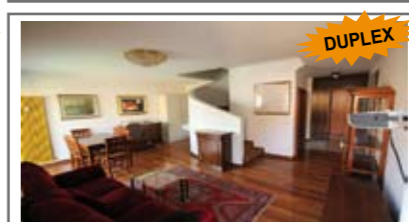
B088: LAVIS: MERAVIGLIOSA MANSARDA CON AMPIE TERRAZZE, servita da ascensore. Ingresso, zona giorno con angolo cottura riservato, terrazza panoramica, matrimoniale con bagno dedicato e seconda terrazza, stanza doppia con terza terrazza, bagno. Cantina, ampio garage e p. auto assegnato. T.A., Cl. En. N.D. € 270.000



C019: CADINE: RECENTISSIMO ATTICO con terrazza di 30 mq. in palazzina di poche unità abitative. Libero su tre lati, luminosissimo, ampio soggiorno - cucina, disbrigo, ripostiglio, tre camere da letto, 2 bagni f., balcone, ampio BOX da 30 mq., p. auto cond.. ** OTTIME finiture ** T.A., Cl. En. B € 345.000



B054: S. PIO X: APPARTAMENTO 2 STANZE in palazzina ben tenuta composto da ampio ingresso arredabile, ripostiglio, soggiorno con uscita su balcone, cucina abitabile, stanza matrimoniale, stanza doppia, bagno f.. P. auto cond. € 199.000 + ev. garage OCCASIONE



B072: V. MARIGHETTO: GRAZIOSO TRILOCALE CON AMPIO GIARDINO in recente palazzina residenziale. Ottima esposizione su tre lati. Ampia zona soggiorno/cucina con accesso al giardino, zona notte, composta da camera matrimoniale, camera singola, bagno e ripostiglio/lavanderia. Comodo garage e cantina. * TUTTE LE FINITURE EXTRACAPITOLATO * € 250.000 T.A., Cl. En. N.D.



C025: MARTIGNANO: AMPIO APPARTAMENTO IN PALAZZINA STORICA RISTRUTTURATA, nel centro storico, in posizione comoda e vicina ai servizi. Ingresso, generoso soggiorno con zona cucina separata, disimpegno, stanza matrimoniale, bagno f., disbrigo arredabile, stanza singola, bagno/lavanderia f., ampia stireria/hobby room. Cantinetta. T.A., Cl. En. A € 285.000



H014: VILLAZZANO: SCHIERA CENTRALE PERFETTE CONDIZIONI, in zona tranquilla e soleggiata, ingresso da cortiletto esterno, disbrigo, cucina abitabile, ampia sala con balcone e giardino lastricato, bagno f., livello notte con 3 stanze, ampio bagno, 2 balconi. Al piano mansardato alto, locale hobbies/studio, lavanderia, terrazzo a vasca. P. auto privato, box doppio, cantinotto. T.A., Cl. En. N.D. € 335.000 BIG SIZE



B056: CRISTO RE: AMPIO 2 STANZE CON TERRAZZO ristrutturato nel 2010. Ingresso in bel soggiorno, cucina con uscita sul balcone, 2 grandi matrimoniali, bagno finestrato e ripostiglio. Cantina. Termoautonomo dotato di canna fumaria e aria condizionata. € 270.000 Cl. En. C+ RISTRUTTURATO



B079: MATTARELLO: ELEGANTE DUPLEX DEL 2016, con ingresso indipendente, soggiorno e cucina, balcone ad angolo e bagno. Al piano superiore camera matrimoniale con bagno padronale e seconda stanza, 2 balconi. T.A., Cl. En. N.D. € 240.000 MODERNO



C016: BOLGHERA: IN PICCOLA ED ELEGANTE PALAZZINA SIGNORILE, ampio appartamento, ottimamente esposto con VISTA LIBERA. Atrio di d'ingresso, soggiorno, balcone a SUD, cucina abitabile, secondo balcone, disbrigo notte, 2 ampie matrimoniali, secondo balcone, stanza media, ripostiglio, doppi servizi. Possibilità di BOX con annessa cantina. T.A., Cl. En. N.D. € 339.000 RICERCATO



G031: VIGOLO VATTARO: SPLENDIDA VILLA SINGOLA CON 1000 MQ. DI TERRENO in ottima posizione soleggiata e panoramica, vicino al centro paese. Ingresso, cucina abitabile, soggiorno, disbrigo, tre stanze, doppi servizi finestrati. Sottotetto di ampia metratura. Garage doppio, cantine, stube, wc, locale caldaia. Possibilità di ampliamento. T.A., Cl. En. G € 500.000 TERRENO 1000 MQ.



H045: ZONA CALDONAZZO: ELEGANTE SCHIERA COME NUOVA - FINITURE EXTRA. Ingresso indipendente, soggiorno e cucina a vista, terrazzo coperto, giardino, bagno f.. A piano notte: stanza matrimoniale PANORAMICA, doppia, singola, balcone, bagno idro, bagno turco e cromoterapia. Al mansardato: open space / camera matrimoniale. Lavanderia, garage triplo. T.A., Cl. En. G € 325.000 COME NUOVO