



**A008: PORT'AQUILA:** MINIAPPARTAMENTO 54 mq. RISTRUTTURATO in palazzo storico totalmente ristrutturato nel 2000, a piano alto, ampio soggiorno-pranzo, cucinotto, disbrigo, stanza, bagno, totalmente arredato, T.A., Cl. En. D

€ 160.000



**A019: RONCAFORT:** MINI AD ULTIMO PIANO come nuovo, in palazzina di recente, ingresso, soggiorno cucina con ampio balcone a ovest, disbrigo arredabile, stanza matrimoniale, bagno f., garage, p.auto cond., T.A., Cl. En. C

€ 135.000



**A023: VIA PERINI:** SPLENDOLO MINIAPPARTAMENTO ULTIMO PIANO. In piccola palazzina, completamente ristrutturato e arredato a nuovo, zona soggiorno con cucina a vista, terrazza, ampia camera matrimoniale, disbrigo, ampio bagno f., soffitta, Cl. En. C+

€ 180.000



**A061: VILLAMONTAGNA:** MINIAPPARTAMENTO con Terrazzo, in piccola e recente palazzina, luminosissimo, ingresso, soggiorno/cucina, terrazza, corridoio, bagno, camera matrimoniale, giardinetto e cantina, T.A., Cl. En. D

€ 120.000  
+ ev. p. auto



**A077: MATTARELLO:** RECENTE MINIAPPARTAMENTO con GIARDINO, in zona servita e centrale, ingresso, soggiorno con zona cottura e uscita sul terrazzo/giardino, disbrigo, stanza matrimoniale, bagno, garage, T.A., Cl. En. C

€ 139.000



**A080: LIMITROFO "ALBERA":** MINIAPPARTAMENTO pari al NUOVO, zona servitissima, ingresso, soggiorno - cucina con uscita su balcone, bagno, camera matrimoniale con uscita su secondo balcone, cantina, Cl. En. C

€ 165.000  
+ ev. garage



**A133: TRENTO NORD:** vicino a tutti i servizi, grazioso miniappartamento in recente palazzina. Ingresso arredabile, soggiorno/cucina, bagno, ampia matrimoniale, balcone, p. auto coperto privato, T.A., Cl. En. D

€ 110.000  
+ garage



**B001: S. PIO X:** AMPIO 2 STANZE AD ULTIMO PIANO, ben esposto e luminoso, in piccola palazzina, recentemente ristrutturato, ingresso, soggiorno/cucina con balcone a ovest, disbrigo notte, ripostiglio, stanza matrimoniale, stanza doppia, secondo balcone, bagno f., cantina, soffitta, p. auto cond., T.A., Cl. En. E

€ 240.000



**B012: SOPRAMONTE:** ABITABILISSIMO, in piccola e recente palazzina, ottimo appartamento composto da ingresso, soggiorno-cucina, terrazzino ad ovest con vista libera, disbrigo, stanza matrimoniale, stanza singola, bagno, p.auto cond., T.A., Cl. En. E

€ 155.000  
+ ev. garage



**B015: MEANO:** RECENTISSIMO E CON OGNI COMFORT, In graziosa palazzina, soluzione bicamera praticamente pari al nuovo: soggiorno/cucina, balcone, disimpegno notte arredabile, stanza doppia, stanza matrimoniale e bagno f., p. auto di proprietà, T.A., Cl. En. B

€ 220.000  
+ ev. garage



**B028: CRISTO RE:** ULTIMO PIANO CON ASCENSORE - RISTRUTTURATO, luminoso e panoramico, ingresso, cucinino e ampia zona soggiorno/pranzo con ampio balcone a SUD, disbrigo notte arredabile, ripost., bagno, 2 ampie matrimoniali, soffitta, p. auto privato, Cl. En. D

€ 200.000



**B029: CLARINA:** PIANO ALTO CON ASCENSORE - RISTRUTTURATO nel 2016, molto luminoso, cucina/soggiorno, balcone, disbrigo zona notte, bagno, stanza matrimoniale, stanza studio, cantina e p.auto condominiali, Cl. En. N.D.

€ 230.000



**B039: MATTARELLO:** RECENTISSIMO E ARREDATO vicino a tutti i principali servizi, luminoso appartamento composto da ingresso, soggiorno/cottura con terrazza abitabile, disbrigo, stanza matrimoniale, stanza singola, bagno f., secondo balcone, p.auto cond., T.A., Cl. En. N.D.

€ 179.000  
+ ev. garage



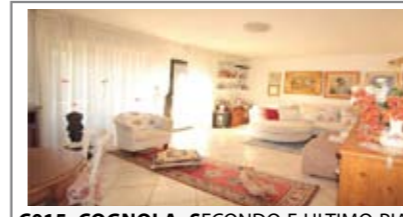
**B070: CRISTO RE:** OCCASIONE RIAMMODERNATO fuori dal traffico, vicino ai servizi, a piano rialzato, ben esposto, ampio ingresso, grande soggiorno - pranzo, comodo angolo cucina, ripostiglio, disimpegno notte, bagno f., 2 matrimoniali, cantina, p.auto cond. garantito, Cl. En. E

€ 189.000



**B392: ZONA CASTELLER:** AMPIO APPARTAMENTO DUE STANZE CON TERRAZZE, ingr., soggiorno con terrazza 12 mq., cucina abitabile, disbrigo, 2 bagni, camera media, camera matrimoniale terrazza da 14 mq., ampia cantina, garage, T.A., Cl. En. C

€ 249.000



**C015: COGNOLA:** SECONDO E ULTIMO PIANO PANORAMICO - RISTR. 2005, vicino a tutti i servizi, luminosissimo, ingr. arredabile, rara zona giorno da oltre 40 mq., balconi panoramici, scala di dislivello, 2 matrimoniali, balcone, stanza singola, ripost., doppi servizi. Cantina e garage, T.A., Cl. En. E

€ 315.000



**C018: POVO:** IN QUADRIFAMILIARE ottimo appartamento di ben 107 mq. utili, ottimamente esposto e con vista. Ingr. soggiorno di 30 mq., terrazza, cucina abitabile, ripost., doppi servizi, disimp. arredabile, matrimoniale 18 mq., balcone, stanza doppia, (ricavabile terza stanza); box, cantina, orto e giardino, T.A., Cl. En. E

€ 290.000



**C040: S. PIO X - ZONA N.O.T.:** AMPIO ULTIMO ED INTERO PIANO ampia soluzione, ingresso arredabile, sala giorno con balcone, sala pranzo con atro balcone, cucinino con dispensa, stanza bagno, 3 matrimoniali, p.auto in cortile privato, cantina e garage., Cl. En. D

€ 160.000



**C057: RAVINA:** AMPIO 3 STANZE in palazzina di 2 piani, ampia soluzione: ingresso, cucina abitabile, soggiorno, balcone, ripostiglio, bagno finestrato, due matrimoniali e una doppia. Cantina, soffitta e p. auto privato, T.A., Cl. En. E

€ 185.000  
+ garage



**C061: ZONA S. CAMILLO:** SIGNORILE 3 STANZE A PIANO ALTO a due passi dal centro, ampia metratura, luminoso e ben esposto, ingresso, soggiorno, balcone a sud, cucina abitabile, disbrigo, tre stanze matrimoniali, bagno f., ripostiglio, cantina., Cl. En. E

€ 330.000



**C065: ZONA V. MILANO:** CENTRALISSIMO e SIGNORILE 3 STANZE: grande appartamento in condominio interamente manutentato, ingresso, cucina abitabile, ampio e luminoso soggiorno con balcone a sud/ovest; disbrigo notte, 2 grandi matrimoniali, bagno f., ripostiglio, cantina., Cl. En. E

€ 430.000  
+ garage



**C069: MARTIGNANO:** SPLENDOLO APPARTAMENTO RISTRUTTURATO ULTIMO PIANO, luminoso e soleggiato con splendida vista. Ingr., soggiorno con terrazzo a ovest, cucina con sala da pranzo, disbr., 2 stanze doppie, 2 bagni f., stanza matrimoniale, 2 cantine, garage, T.A., Cl. En. D

€ 345.000



**L007: V. GRAZIOLI:** Luminoso UFFICIO/APPARTAMENTO 130 mq., in zona servitissima, a due passi dal centro e dal tribunale, a 1mo piano, ampio ingr. arredabile, soggiorno con ampio balcone, cucina, stanza doppia, stanza matrimoniale, stanza media, bagno f., cantina. (Attualmente A/10 trasformabile in A/2), Cl. En. D

€ 300.000



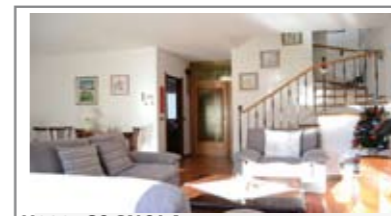
**G027: TENNA:** VILLA SINGOLA con 1000 mq. di giardino recintato, accesso da terrazza di oltre 30 mq. a sud, ampio soggiorno, cucina, balcone, bagno f., 2 stanze; in mansarda: bagno f., 2 stanze e ampia zona living. Box e Stube, T.A., Cl. En. E

€ 359.000



**H010: VATTARO:** BELLA PORZIONE LIBERA SU 3 LATI, in centro paese, da sistemare con possibilità di sopraelevazione e trasformazione in splendido DUPLEX con soggiorno, cucina abitabile, balcone a sud, bagno f., stanza, ripostiglio e sottotetto trasformabile in zona notte, avvolti, garage, T.A., Cl. En. G

€ 79.000



**H020: COGNOLA:** SCHIERA DI TESTA IMMERSA NEL VERDE in contesto esclusivo ed appartato, dagli ampi spazi interni, ottimamente mantenuta, cucina abitabile, ampio soggiorno, balcone abitabile, ampia scala, 3 stanze ed il secondo bagno f., soffitta, terrazza a vasca panoramica, box doppio, lavanderia. Pannelli solari, cappotto, imp. allarme. Cl. En. D

€ 365.000



**H035: CADINE:** PORZIONE BIFAMILIARE CON 400 mq. GIARDINO in posizione dominante, ottimamente esposta, ampio soggiorno con terrazza a sud con accesso al favoloso giardino, cucina abitabile, doppi servizi, zona notte con ampia matrimoniale, stanza doppia e ampia singola. Open-space mansardato con w.c., cantina, lavanderia, garage, Cl. En. N.D.

€ 439.000