



**A007: BESENELLO:** MINIAPPARTAMENTO del 2002 con GIARDINO 60 mq. a SUD in piccola palazzina, ottime condizioni, ingr., soggiorno-cucina, disbrigo, stanza matrimoniale, bagno, balcone, ripostiglio, garage 18 mq., imp. allarme, T.A., Cl. En D

€ 120.000



**A008: PORT'AQUILA:** MINIAPPARTAMENTO 54 mq. RISTRUTTURATO in palazzo storico totalmente ristrutturato nel 2000, a piano alto, ampio soggiorno-pranzo, cucinotto, disbrigo, stanza, bagno, totalmente arredato, T.A., Cl. En D

€ 160.000



**A012: COGNOLA:** AMPIO MINIAPPARTAMENTO ristrutturato nel 2008, in piccola palazzina manutentata, ingresso, ampio soggiorno con balcone a ovest, cucinotto, disbrigo, stanza matrimoniale, bagno f. con balconcino, ripostiglio finestrato, p.auto cond., Cl. En C+

€ 157.000



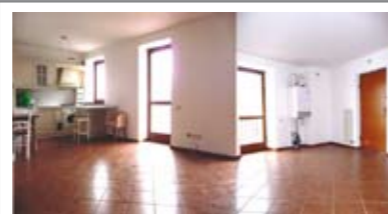
**A021: ROMAGNANO:** MINIAPPARTAMENTO con GIARDINO del 2006, ingresso, soggiorno con angolo cottura e uscita sul giardino, disbrigo, stanza matrimoniale, bagno, ripostiglio, ARREDATO, garage e p.auto cond., T.A., Cl. En D

€ 145.000



**A039: LIMITROFO SOPRAMONTE:** AMPIO MINIAPPARTAMENTO del 1995, abitabilissimo e luminoso, ingresso, soggiorno/cucina con balcone, ripostiglio, ampio bagno f., camera matrimoniale, T.A., Cl. En D

€ 99.000



**B014: SUSA:** ABITABILISSIMO CON SPLENDIDA VISTA, a secondo piano, ben esposto, rara ampia zona soggiorno/cucina, balcone con vista lago, disbr., camera matrimoniale, camera singola, bagno, cantina, (parzialmente arredato), T.A., Cl. En F

€ 115.000



**B030 SOPRAMONTE:** con GIARDINO, in piccola palazzina ampio bicamere così composto: ingresso, soggiorno con balcone, cucina abitabile, disbrigo, bagno finestrato, ripostiglio, due matrimoniali. Possibilità garage. T.A., Cl. En D

€ 189.000



**B031 VILLAMONTAGNA:** OTTIMO QUADRILocale con GIARDINO - TERRAZZA in recente PALAZZINA, panoramico, ingresso, cucina abitabile e soggiorno, balcone a sud con vista libera, disbrigo notte, stanza matrimoniale, giardino lastricato, stanza doppia e bagno f., p. auto e cantina, T.A., Cl. En N.D.

€ 198.000



**B033 V. DEGASPERI:** LUMINOSO PIANO ALTO - ristrutturazione 2015, ingresso, soggiorno con balcone, cucina abitabile, disbrigo notte, 2 matrimoniali, balcone, bagno f. con doccia e vasca, ripostiglio, cantina f., Cl. En N.D.

€ 250.000 + garage



**B041 POVO:** IN RECENTE PICCOLA PALAZZINA, soleggiata e panoramica, ingresso, soggiorno/cucina con grandi vetrate e uscita sul balcone collegato alla zona terrazzata, ripost. (trasformabile in lavanderia), disbrigo arredabile, stanza singola, camera matrimoniale, bagno f., Cl. En A

€ 225.000



**B052 VILLAMONTAGNA:** PORZIONCINA INDIPENDENTE, in centro storico, a piano terra 2 ampi avvolti ad uso deposito/cantina con w.c., a primo piano, ballatoio, ingr., soggiorno con angolo cucina, 1° stanza, ampio bagno, disimpegno notte, 2 stanze letto e guardaroba. Possibilità di garage, Cl. En. N.D.

€ 140.000



**B099 ZONA V. GRAZIOLI:** IMMOBILE DI PREGIO - ESCLUSIVO, piano alto, FINEMENTE RISTRUTTURATO, ampio ingr., soggiorno con cucina a vista, loggia panoramica, stanza/studio, doppi servizi, ripostiglio, camera matrimoniale con cabina armadio, soffitta, elegante arredo, Cl. En E

€ 340.000



**B104 BOLGHERA:** RISTRUTTURATO ampio e luminoso appartamento, abitabilissimo, ingr. arredabile, zona giorno esposta a sud con grande soggiorno e cucina, balcone, disbr. notte, ripostiglio, due ampie matrimoniali, bagno f., soffitta, cantina comune, Cl. En D

€ 279.000



**B107 TRENTO SUD:** PIANO ALTO CON VISTA PANORAMICA ristrutturato e di ampia metratura, ingresso, luminoso soggiorno con cucinino separato, ampio balcone, disbrigo zona notte, loc. lavanderia, bagno con doccia jacuzzi, due stanze matrimoniali, cantina, p.auto cond., Cl. En E

€ 180.000



**C040: S. PIO X - ZONA N.O.T.:** AMPIO ULTIMO ED INTERO PIANO ampia soluzione e di ampia metratura, ingresso, luminoso soggiorno con balcone, sala giorno con balcone, sala pranzo con altro balcone, cucinino con dispensa, stanza bagno, 3 matrimoniali, p.auto in cortile privato, cantina e garage., Cl. En D

€ 160.000



**C004: LUNGO FERSINA:** SPLENDIDO APPARTAMENTO RISTRUTTURATO in pregiato condominio, 120 mq., ingr. arredabile, soggiorno, balcone a sud, cucina abitabile, disbrigo notte, ripostiglio, 2 matrimoniali, (ricavabile 3za stanza), doppi servizi; cantina, finiture di pregio, Cl. En D

€ 359.000 + p.auto coperto



**C006: PERGINE:** in BIFAMILIARE con SPLENDIDO GIARDINO DI 600 MQ BEN ESPOSTO, ultimo piano appartamento di 140 mq., ingresso, ampio soggiorno, cucina, balcone, tre grandi stanze, bagno f., ripost., soffitta da 50 mq., p.auto in ampio cortile, cantina, stube, 2 garage, T.A., Cl. En E

€ 265.000



**C071 POVO:** AMPIO BI/TRICAMERE IMMERSO NEL VERDE, in piccola palazzina anni '90, est-ovest, ampio soggiorno/pranzo, cucinotto, balcone, studio, disbr., ripost., 2 matrimoniali da 16 mq., secondo balcone, bagno, parz. arredato, T.A., Cl. En D

€ 235.000 + garage



**C072 CASTELLER:** IN EDIFICIO STORICO COMPLETAMENTE RISTRUTTURATO, in un contesto da favola, spettacolare appartamento composto da ingresso, grande e luminosa zona giorno con vista panoramica, 2 ampi balconi, disbrigo notte, lavanderia, 3 stanze matrimoniali, doppi servizi, 2 p.auto, garage, T.A., Cl. En C

€ 379.000 + garage



**C112: PZZA CENTA:** Luminoso appartamento 105 mq. utili, in condominio signorile, a piano alto, ingresso, soggiorno, balcone su due lati con accesso da tutti i locali, cucina abitabile, ripostiglio, disbrigo arredabile, stanza matrimoniale, stanza doppia, possibilità ricavo terza stanza, bagno, garage, Cl. En. C+

€ 300.000



**G005: GARDOLO DI MEZZO:** SOLUZIONE TERRA-CIELO da 470 mq., buone condizioni, posizione dominante, 3 livelli fuori terra da 156 mq., possibilità di ricavare 3 ampie unità indipendenti, piazzale e giardino privato, pannelli solari termici, T.A., Cl. En G

€ 580.000



**G027: TENNA:** VILLA SINGOLA con 1000 mq. di giardino recintato, accesso da terrazza di oltre 30 mq. a sud, ampio soggiorno, cucina, balcone, bagno f., 2 stanze; in mansarda: bagno f., 2 stanze e ampia zona living. Box e Stube, T.A., Cl. En. E

€ 359.000



**H004: MONTETERLAGO:** SPLENDIDA SOLUZIONE INDIPENDENTE del 2014, unica nel suo genere, con finiture di pregio e domotica, sviluppata su 3 livelli. Ingresso, luminoso soggiorno di 38 mq. affacciato su giardino a sud di oltre 600 mq., cucina abitabile, dispensa, 3 bagni, 3 matrimoniali (possibilità di quarta stanza), p.auto, T.A., Cl. En C

€ 420.000



**H010: VATTARO:** BELLA PORZIONE LIBERA SU 3 LATI, in centro paese, da sistemare con possibilità di sopraelevazione e trasformazione in splendido DUPLEX con soggiorno, cucina abitabile, balcone a sud, bagno f., stanza, ripostiglio e sottotetto trasformabile in zona notte, avvolti, garage, T.A., Cl. En. G

€ 79.000



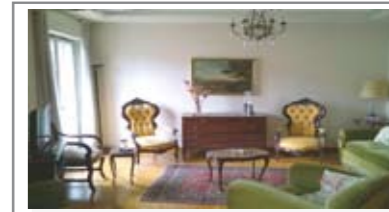
**H013: VILLAZZANO:** OTTIMA SCHIERA CENTRALE, in contesto tranquillo e dominante, con splendida vista; ingr. indep., ampio soggiorno, cucina abitabile, giardino terrazzato, zona notte con stanza singola, stanza doppia, matrimoniale con cabina armadio, 2 balconi, doppi servizi, soffitta, box doppio, T.A., Cl. En. E

€ 385.000



**H035: CADINE:** PORZIONE BIFAMILIARE CON 400 mq. GIARDINO in posizione dominante, ottimamente esposta, ampio soggiorno con terrazza a sud con accesso al favoloso giardino, cucina abitabile, doppi servizi, zona notte con ampia matrimoniale, stanza doppia e ampia singola. Openspace mansardato con w.c., cantina, lavanderia, garage, Cl. En. N.D.

€ 439.000



**I027: V. GRAZIOLI:** PRESTIGIOSO PIANO ALTO, 180 mq, atrio ingr., soggiorno 50 mq, cucina abitabile, 4 balconi, doppi servizi f., ripost., disimp., 4 ampie stanze, cantina. (attualmente locato a 920 euro/mese). Cl. En F

€ 409.000