



Altre proposte a pag. 10-11

SOLUZIONE CASA

TRENTO - Via dei Paradisi, 15 TRENTO - Viale Rovereto, 5

t. 0461.234526 T. 0461.391764



€ 279.000

B022: BOLGHERA: PIANO ALTO CON SPLENDIDA VISTA LIBERA, ottimamente esposto e luminosissimo, ingresso arredabile, ampio soggiorno, balcone a SUD, cucina abitabile separata, ripostiglio, matrimoniale da ca. 15 mq., camera doppia, bagno f.. Soffitta, box, p. auto cond., Cl. En E

info@soluzionecasa.tn.it www.soluzionecasa.tn.it

B124 MELTA:



A DUE PASSI DALLA PISCINA - OTTIMAMENTE RISTRUTTURATO NEL 2014, luminoso appartamento, ingr., soggiorno/cucina con uscita sul balcone, camera matrimoniale, ampia singola e bagno, p. auto privato. (riscaldamento a pavimento, controsoffitto con faretti a led, tapparelle elettriche, capotto), T.A., Cl. En. B

€ 180.000



B099: CRISTO RE: IN POSIZIONE STRATEGICA - RISTRUTTURATO A NUOVO, splendido bicamere con ingresso, ampia zona cucina con angolo cottura, balcone, stanza matrimoniale, elegante bagno f., stanza singola, ripostiglio. POSSIBILITA' di ARREDO - CHIAVI IN MANO, Cl. En. E

€ 210.000



B117: MONTE TERLAGO: IN FABBRICATO STORICO RIAMMODERNATO, abitabile da subito, ingresso, cucina con balcone, 2 stanze e bagno f.. Possibilità di accorpate l'appartamento adiacente per ottenere un'unità dall'ottima metratura con 60.000 euro aggiuntivi. Disponibili cantina e ampio Box. Cl. En. D

€ 80.000



B119: VILLAZZANO: OCCASIONE APPARTAMENTO RISTRUTTURATO, in posizione centrale con vista sulla città, in piccola palazzina, ingresso, soggiorno - cucina, balcone, camera singola, camera matrimoniale, secondo balcone, bagno f. Cantina, orto, p. auto cond., T.A., Cl. En. D

€ 195.000



B126: VILLAMONTAGNA: APPARTAMENTO 2 STANZE CON TERRAZZA/GIARDINO 50 mq., grazioso e recentemente ristrutturato, ingresso, soggiorno-cucina, ripostiglio, disbrigo, primo bagno, camera doppia, camera matrimoniale con secondo bagno annesso. Cantina e p. auto coperto in box, T.A., Cl. En. E

€ 225.000



B132: CLARINA - V. GRAMSCI: APPARTAMENTO RECENTEMENTE RISTRUTTURATO, 87 mq. netti, contesto tranquillo e fuori dal traffico, ingresso arredabile, grande soggiorno e una cucina abitabile, terrazzo ad ovest, disbrigo notte, ripostiglio, 2 ampie matrimoniali, balcone e bagno f. Pauto cond. e BOX DOPPIO. Cl. En. N.D.

€ 285.000



C007: COGNOLA: PANORAMICO ULTIMO PIANO IN TRIFAMILIARE, soleggiato con accesso indip., ingr. arredabile, stanza doppia, grande matrimoniale, ampio balcone a sud, doppi servizi f., 3za stanza doppia, grande zona giorno con cottura a vista, ampio TERRAZZO a sud-ovest, 3 p. auto priv., soffitta, T.A., Cl. En. N.D.

€ 310.000



C010: BOLGHERA: A PIANO ALTO CON OTTIMA VISTA Nel cuore della Bolghera, ampia metratura, ingr. arredabile, zona giorno con ampia cucina - sala da pranzo, balcone, salone, disbrigo notte, 3 stanze (matrimoniale, doppia, singola), balcone a sud, bagno f., lavanderia/ripostiglio, ampia cantina, possibilità di garage, Cl. En. N.D.

€ 380.000



C012: S. BARTOLOMEO: AMPIO APPARTAMENTO in zona tranquilla, ingr. arredabile, luminoso soggiorno con uscita su comodo balcone, cucinotto, disbrigo notte, 3 stanze (2 matrimoniali e 1 singola) e bagno f. Ampia cantina f., T.A., Cl. En. E

€ 215.000



C018: CALAVINO: ULTIMO PIANO IN CONTESTO STORICO - RISTR. 2008 splendido appartamento con finiture di pregio. Accogliente ingresso, living con zona relax, grande terrazza coperta, soggiorno, zona cottura, disbrigo notte, 2 stanze medie e stanza matrimoniale con cabina armadio, doppi servizi, rara stube a volti in sasso recuperato, box doppio, p. auto, lavanderia/wc e cantina. T.A., Cl. En. C

€ 259.000

G001: VILLAZZANO:



OTTIMA SOLUZIONE 3 STANZE in elegante palazzina dotata di zona verde, posizione unica e dominante, ingr., soggiorno con balcone e cucina a vista servita da altro balcone, 3 stanze (matrim., doppia e singola) e bella terrazza, doppi servizi. Cantina/deposito 22 mq., p. auto, garage. T.A., Cl. En. N.D.

€ 335.000



G065: ZONA V. MILANO: CENTRALISSIMO e SIGNORILE 3 STANZE: grande appartamento in condominio interamente mantenuto, ingresso, cucina abitabile, ampio e luminoso soggiorno con balcone a sud/ovest; disbrigo notte, 2 grandi matrimoniali, balcone, stanza doppia, doppi servizi, ripostiglio, Cl. En. E

€ 400.000 + garage



G029: MEANO: VILLA BIFAMILIARE con ampio giardino composta da 2 ampi appartamenti indip., bicamere e tricamere con doppi servizi, ampio garage. (Caldaie a condensazione, serramenti triplo vetro, tapparelle elettriche, risc. pavimento, capotto, v.citofono, pred. allarme). Ideale per famiglia con 2 nuclei, T.A., Cl. En. C

€ 550.000



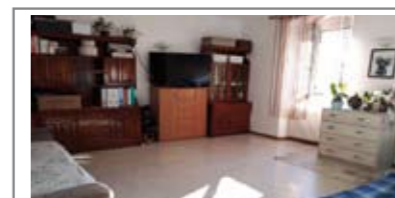
H004: MATTARELLO: DUPLEX IN PORZIONE STORICA RISTRUTTURATA, accoglie il living room con cottura a vista, balcone, piacevole studio/zona relax soppalcata con bella vista sul Bondone, bagno, a secondo livello: 3 stanze, balcone e bagno. Box doppio, cantina. (Tetto ed esterni nuovi). T.A., Cl. En. D

€ 270.000



H005: TERLAGO: PORZIONE TERRA-CIELO, oltre 300 mq su tre livelli, da sistemare, parco verde esterno con vialetto di accesso; ideale per ricavarne soluzione bi/tri-familiare, Cl. En. F

€ 280.000



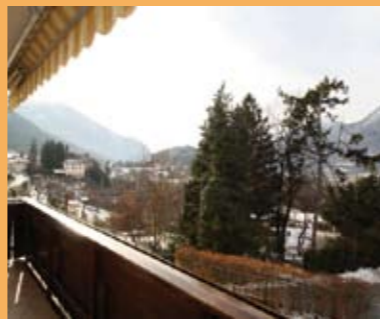
H011: ALDENO: PORZIONE DI CASA IN CENTRO STORICO, abitazioni 60 mq. parzialmente ristrutturato, ingr., cucina abitabile, soggiorno, bagno f., stanza matrimoniale, 2nd trilocale da 60 mq. da risanare, soffitta alta di circa 50 mq., cantina/avvolti, box auto, T.A., Cl. En. F (Ideale come soluzione plurifamiliare)

€ 175.000 + ev. p. auto



H038: VILLAZZANO: ESCLUSIVA SCHIERA CENTRALE ingr. da giardino di proprietà, disbrigo, ampio soggiorno, balcone ad ovest, soleggiato giardino, cucina abitabile, bagno f., a livello superiore zona notte con 3 stanze (2 matrimoniali e 1 singola), balcone, a ultimo piano mansarda con terrazzo a vasca. Garage e locale caldaia. T.A., Cl. En. N.D.

€ 359.000



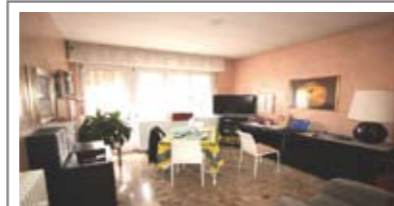
A008: PORT'AQUILA: MINIAPPARTAMENTO 54 mq. RISTRUTTURATO in palazzo storico totalmente ristrutturato nel 2000, a piano alto, ampio soggiorno-pranzo, cucinotto, disbrigo, stanza, bagno, totalmente arredato, T.A., Cl. En. D

€ 155.000



A030: NOGARE: IN CONTESTO STORICO RISTRUTTURATO, palazzina di sole 3 unità totalmente ammodernata, ampio miniappartamento, soggiorno/cucina, ampia matrimoniale, antibagno e bagno finestrato. Piazzale/p.auto e zona adibita a legnaia. ARREDATO. T.A., Cl. En. E

€ 90.000



A034: BOLGHERA: NUDA PROPRIETA', in signorile condominio, a PIANO ALTO, ampio ingresso, ripostiglio, cucina abitabile, soggiorno, bagno finestrato e camera matrimoniale, soffitta e p.auto condominiale, Cl. En. D

€ 150.000



A036 COGNOLA: RISTRUTTURATO E CON TERRAZZINO, fuori dal traffico, in palazzina ben tenuta e con poche unità abitative e ottima esposizione, soggiorno-cottura, terrazzino, stanza, bagno finestrato. P. auto cond.. Ideale anche per investimento!! T.A., Cl. En. D

€ 125.000



A043: PERGINE: MANSARDA CENTRALISSIMA, ARREDATA, splendida altezza con travi a vista, ingresso, ampia e luminosa zona living con spazioso soggiorno e angolo cottura, disbrigo notte, grande matrimoniale e bagno. Pregiati posti auto e giardino condominiale. Cl. En. F

€ 139.000



A061: LIMITROFO CENTRO STORICO: MINIAPPARTAMENTO A NUOVO e ARREDATO, in posizione strategica, arredato, III piano con ascensore, ingr., soggiorno/cucina, bagno f., st. matrimoniale, balcone. Immobile a reddito - buon investimento! Cl. En. C

€ 129.000



A064: SOPRAMONTE: MINIAPPARTAMENTO del 1996, in ottima palazzina, luminoso, ingresso, soggiorno/cucina, corridoio arredabile, ampio bagno f., camera matrimoniale, T.A., Cl. En. E

€ 69.000 + ev. garage



B009: S. PIO X - VICINANZA ALBERE: TOTALMENTE RISTRUTTURATO CON TERRAZZA, in contesto tranquillo e riservato, cucina - soggiorno, ripostiglio ad uso lavanderia, bagno, camera matrimoniale, camera media, balconcino e terrazza da 40 mq.. Cantina da 14mq., T.A., Cl. En. C

€ 260.000



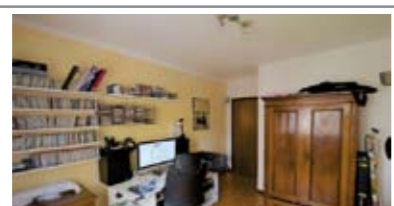
B025: S, PIO X: LUMINOSO ULTIMO PIANO PANORAMICO CON ASCENSORE, In zona servitissima, proponiamo appartamento con ingresso, soggiorno con balcone, cucina abitabile, matrimoniale, stanza media, bagno f., ripostiglio. Garage, cantina e soffitta. SUBITO DISPONIBILE, Cl. En. N.D.

€ 205.000



B028: V. MARIGHETTO - MAN: RISTRUTTURATO A NUOVO, in piccola e tranquilla palazzina fuori dal traffico, grazioso appartamento con ingresso, soggiorno con angolo cottura, balconcino, disbrigo, stanza matrimoniale, stanza media, bagno, ripostiglio. Cl. En. N.D.

€ 175.000 + garage



B052: S. PIO X: INTERESSANTE APPARTAMENTO A IL PIANO ALTO, buon condominio, zona servitissima, tranquilla e a due passi dal centro. Accogliente ingresso, zona giorno, cucinotto finestrato, pogggiolo, 2 stanze matrimoniali, bagno ristrutturato. Cantina. Possibilità garage. Cl. En. E

€ 160.000



B056: BOLGHERA: PRIMISSIME VICINANZE OSPEDALE, in un contesto tranquillo, a secondo piano, ingresso, cucina, soggiorno, bel terrazzino abitabile, camera matrimoniale, camera doppia, ampio bagno, Cl. En. D

€ 185.000 + ev. garage