



A019: RONCAFORT: MINI AD ULTIMO PIANO come nuovo, in palazzina di recente, ingresso, soggiorno cucina con ampio balcone a ovest, disbrigo arredabile, stanza matrimoniale, bagno f., garage, p.auto cond., T.A., Cl. En C

€ 135.000



A023: VIA PERINI: SPLENDIDO MINIAPPARTAMENTO ULTIMO PIANO, in piccola palazzina, completamente ristrutturato e arredato a nuovo, zona soggiorno con cucina a vista, terrazza, ampia camera matrimoniale, disbrigo, ampio bagno f., soffitta, Cl. En. C+

€ 180.000



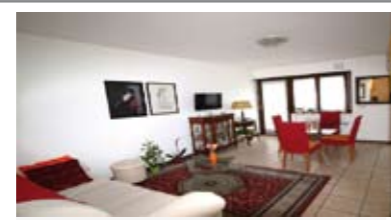
A027: TRENTO NORD: BEL MINIAPPARTAMENTO A fuori dal traffico, IN ESCLUSIVA, ingresso, soggiorno/cucina con uscita sull'ampio balcone, stanza matrimoniale, bagno f., cantina, Cl. En. D

€ 103.000 + ev. garage



A075: ZONA UNIVERSITA': MINIAPPARTAMENTO a piano ALTO, in ottima palazzina servita da ascensore, ampia metratura, ingresso, soggiorno con cucinino a vista, ampia camera matrimoniale, bagno ristrutturato finestrato, balcone, soffitta, p. auto cond.. Ottimo investimento! Cl. En. D

€ 170.000



A080: LIMITROFO "ALBERE": MINIAPPARTAMENTO pari al NUOVO, zona servitissima, ingresso, soggiorno - cucina con uscita su balcone, bagno, camera matrimoniale con uscita su secondo balcone, cantina, Cl. En. C

€ 165.000 + ev. garage



A085: LUNGO FERSINA: MINIAPPARTAMENTO a piano ALTO, in posizione tranquilla e ben servita, ingresso, cucina, soggiorno con uscita su ampio balcone, ripostiglio, camera matrimoniale e bagno f., posto auto privato e una cantina, Cl. En. C

€ 155.000



B001: S. PIO X: AMPIO 2 STANZE AD ULTIMO PIANO, ben esposto e luminoso, in piccola palazzina, recentemente ristrutturato, ingresso, soggiorno/cucina con balcone a ovest, disbrigo notte, ripostiglio, stanza matrimoniale, stanza doppia, secondo balcone, bagno f., cantina, soffitta, p. auto cond., T.A., Cl. En E

€ 240.000



B012: SOPRAMONTE: ABITABILISSIMO, in piccola e recente palazzina, ottimo appartamento composto da ingresso, soggiorno-cucina, terrazzino ad ovest con vista libera, disbrigo, stanza matrimoniale, stanza singola, bagno, p.auto cond., T.A., Cl. En E

€ 155.000 + ev. garage



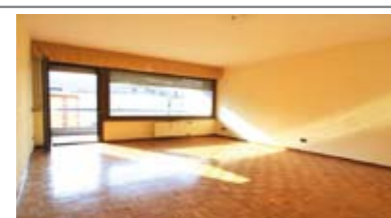
B015: MEANO: RECENTISSIMO E CON OGNI COMFORT, In graziosa palazzina, soluzione bicamere praticamente pari al nuovo: soggiorno/cucina, balcone, disimpegno notte arredabile, stanza doppia, stanza matrimoniale e bagno f., p. auto di proprietà, T.A., Cl. En B

€ 220.000 + ev. garage



B016: PISCINATE GARDOLO: RECENTEMENTE RISTRUTTURATO, secondo piano, in piccola palazzina, ampio ingresso, cucina - soggiorno, balcone, 2 ampie camere da letto, secondo balcone, bagno f., ripostiglio/lavanderia, garage, p.auto cond., T.A., Cl. En E

€ 250.000



B020: LUNGO FERSINA: AMPIO PIANO ALTO SUD-OVEST, in condominio tranquillo e ottimamente curato, ottimamente esposto, ingresso arredabile, soggiorno con ampio balcone, cucina abitabile separata, disimpegno notte, 2 matrimoniali, bagno f., cantina e posto auto privato, Cl. En C

€ 250.000



B028: CRISTO RE: ULTIMO PIANO CON ASCENSORE - RISTRUTTURATO, luminoso e panoramico, ingresso, cucinino e ampia zona soggiorno/pranzo con ampio balcone a SUD, disbrigo notte arredabile, ripost., bagno, 2 ampie matrimoniali, soffitta, p. auto privato, Cl. En D

€ 200.000



B029: CLARINA: PIANO ALTO CON ASCENSORE - RISTRUTTURATO nel 2016, molto luminoso, cucina/soggiorno, balcone, disbrigo zona notte, bagno, stanza matrimoniale, stanza studio, cantina e p.auto condominiali, Cl. En N.D.

€ 230.000



B031: BOLGHERA: PIANO RIALZATO - ABITABILISSIMO, in palazzina tranquilla, a due passi dall'ospedale, ampio soggiorno con cucinino separato, balcone, bagno f., ripostiglio, 2 camere matrimoniali, ampia cantina, Cl. En N.D.

€ 250.000



B070: CRISTO RE: OCCASIONE RIAMMODERNATO fuori dal traffico, vicino ai servizi, a piano rialzato, ben esposto, ampio ingresso, grande soggiorno - pranzo, comodo angolo cucina, ripostiglio, disimpegno notte, bagno f., 2 matrimoniali, cantina, p.auto cond. garantito, Cl. En E

€ 189.000



B099: ZONA V. GRAZIOLI: IMMOBILE DI PREGIO - ESCLUSIVO, piano alto, FINEMENTE RISTRUTTURATO, ampio ingr., soggiorno con cucina a vista, loggia panoramica, stanza/studio, doppi servizi, ripostiglio, camera matrimoniale con cabina armadio, soffitta, elegante arredo, Cl. En E

€ 340.000



B392: ZONA CASTELLER: AMPIO APPARTAMENTO DUE STANZE CON TERRAZZE, ingr., soggiorno con terrazza 12 mq., cucina abitabile, disbrigo, 2 bagni, camera media, camera matrimoniale terrazzo da 14 mq., ampia cantina, garage, T.A., Cl. En. C

€ 239.000



C004: POZZO: 135 mq. RISTRUTTURATO A NUOVO, in palazzina di 6 unità, ampio ingresso, luminosa zona giorno di 35 mq., 3 balconi, disbrigo notte, ripostiglio, doppi servizi, ampia matrimoniale, stanza doppia, stanza singola da 13 mq., Garage singolo, p.auto cond., ampio giardino cond. T.A., Cl. En. E

€ 365.000



C015: COGNOLA: SECONDO E ULTIMO PIANO PANORAMICO - RISTR. 2005, vicino a tutti i servizi, luminosissimo, ingr. arredabile, rara zona giorno da oltre 40 mq., balconi panoramici, scala di dislivello, 2 matrimoniali, balcone, stanza singola, ripost., doppi servizi, Cantina e garage, T.A., Cl. En. E

€ 315.000



C033: CENTRO STORICO: CON SPLENDIDO AFFACCIO, IN ESCLUSIVA, bell'appartamento di ampia metratura, ingresso, ampio soggiorno, cucina abitabile, balcone, disbrigo, stanza matrimoniale, 2 stanze singole, bagno. Ottimo investimento! Cl. En. N.D.

€ 268.000



C040: S. PIO X - ZONA N.O.T.: AMPIO ULTIMO ED INTERO PIANO ampia soluzione, ingresso arredabile, sala giorno con balcone, sala pranzo con atro balcone, cucinino con dispensa, stanza bagno, 3 matrimoniali, p.auto in cortile privato, cantina e garage., Cl. En. D

€ 160.000



C097: V. GRAZIOLI: Luminoso APPARTAMENTO/UFFICIO 130 mq., in zona servitissima, a due passi dal centro e dal tribunale, a 1mo piano, ampio ingr. arredabile, soggiorno con ampio balcone, cucina, stanza doppia, stanza matrimoniale, stanza media, bagno f., cantina. (Attualmente A/10 trasformabile in A/2), Cl. En. D

€ 280.000



C065: ZONA V. MILANO: CENTRALISSIMO e SIGNORILE 3 STANZE: grande appartamento in condominio interamente manutentato, ingresso, cucina abitabile, ampio e luminoso soggiorno con balcone a sud/ovest; disbrigo notte, 2 grandi matrimoniali, balcone, stanza doppia, doppi servizi, ripostiglio, Cl. En. E

€ 430.000 + garage



C069: MARTIGNANO: SPLENDIDO APPARTAMENTO RISTRUTTURATO ULTIMO PIANO, luminoso e soleggiato con splendida vista. Ingr., soggiorno con terrazzo a ovest, cucina con sala da pranzo, disbr., 2 stanze doppie, 2 bagni f., stanza matrimoniale, 2 cantine, garage, T.A., Cl. En. D

€ 345.000



G027: TENNA: VILLA SINGOLA con 1000 mq. di giardino recintato, accesso da terrazza di oltre 30 mq. a sud, ampio soggiorno, cucina, balcone, bagno f., 2 stanze; in mansarda: bagno f., 2 stanze e ampia zona living. Box e Stube, T.A., Cl. En. E

€ 359.000



H010: VATTARO: BELLA PORZIONE LIBERA SU 3 LATI, in centro paese, da sistemare con possibilità di sopraelevazione e trasformazione in splendido DUPLEX con soggiorno, cucina abitabile, balcone a sud, bagno f., stanza, ripostiglio e sottotetto trasformabile in zona notte, avvolti, garage, T.A., Cl. En. G

€ 79.000



H020: COGNOLA: SCHIERA DI TESTA IMMERSA NEL VERDE in contesto esclusivo ed appartato, dagli ampi spazi interni, ottimamente mantenuta, cucina abitabile, ampio soggiorno, balcone abitabile, ampia scala, 3 stanze ed il secondo bagno f., soffitta, terrazza a vasca panoramica, box doppio, lavanderia. Pannelli solari, cappotto, imp. al-larme. Cl. En. D

€ 365.000