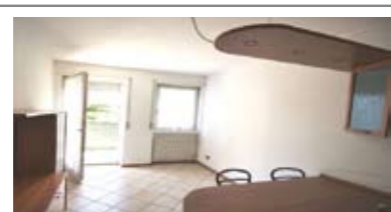




A025: ALTOPIANO DI PINE': SPLENDIDO APPARTAMENTO MANSARDATO, luminoso, recentemente ristrutturato e perfettamente rifinito, ingresso, zona giorno open space, bagno, ripostiglio, stanza matrimoniale soppalcata, cantina. T.A. Cl. En. N.D.

€ 75.000



A027: TRENTO NORD: BEL MINIAPPARTAMENTO A fuori dal traffico, IN ESCLUSIVA, ingresso, soggiorno/cucina con uscita sull'ampio balcone, stanza matrimoniale, bagno f., cantina, Cl. En. D

€ 103.000
+ ev. garage



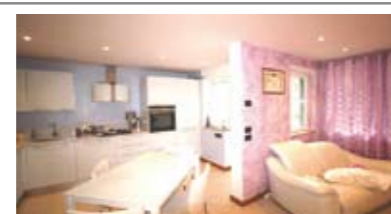
A077: MATTARELLO: RECENTE MINIAPPARTAMENTO con GIARDINO, in zona servita e centrale, ingresso, soggiorno con zona cottura e uscita sul terrazzo/giardino, disbrigo, stanza matrimoniale, bagno, garage, T.A., Cl. En. C

€ 139.000



A080: LIMITROFO "ALBERE": MINIAPPARTAMENTO pari al NUOVO, zona servitissima, ingresso, soggiorno - cucina con uscita su balcone, bagno, camera matrimoniale con uscita su secondo balcone, cantina, Cl. En. C

€ 160.000
+ ev. garage



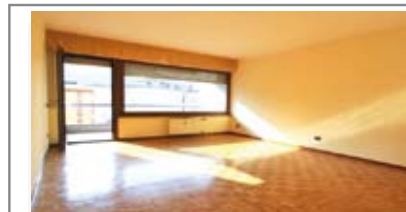
B014: CLARINA: RECENTEMENTE RISTRUTTURATO, vicino a tutti i servizi, ampio soggiorno/cucina, balcone, 2 ampie stanze, 2 bagni, cantina e p. auto privato. (Clima, aspirazione polveri, taparelle e tende motorizzate). T.A., Cl. En. D

€ 265.000



B016: PISCINE GARDOLO: RECENTEMENTE RISTRUTTURATO, secondo piano, in piccola palazzina, ampio ingresso, cucina - soggiorno, balcone, 2 ampie camere da letto, secondo balcone, bagno f., ripostiglio/lavanderia, garage, p.auto cond., T.A., Cl. En. E

€ 235.000



B020: LUNGO FERSINA: AMPIO PIANO ALTO SUD-OVEST, in condominio tranquillo e ottimamente curato, ottimamente esposto, ingresso arredabile, soggiorno con ampio balcone, cucina abitabile separata, disimpegno notte, 2 matrimoniali, bagno f., cantina e posto auto privato, Cl. En. C

€ 250.000



B028: CRISTO RE: ULTIMO PIANO CON ASCENSORE - RISTRUTTURATO, luminoso e panoramico, ingresso, cucinino e ampia zona soggiorno/pranzo con ampio balcone a SUD, disbrigo notte arredabile, ripost., bagno, 2 ampie matrimoniali, soffitta, p. auto privato, Cl. En. D

€ 195.000



B029: CLARINA: PIANO ALTO CON ASCENSORE - RISTRUTTURATO nel 2016, molto luminoso, cucina/soggiorno, balcone, disbrigo zona notte, bagno, stanza matrimoniale, stanza studio, cantina e p.auto condominiali, Cl. En. N.D.

€ 230.000



B031: BOLGHERA: PIANO RIALZATO - ABITABILISSIMO, in palazzina tranquilla, a due passi dall'ospedale, ampio soggiorno con cucinino separato, balcone, bagno f., ripostiglio, 2 camere matrimoniali, ampia cantina, Cl. En. N.D.

€ 250.000



B033: MATTARELLO: OTTIMO 2 STANZE CON AMPIO GIARDINO, in contesto residenziale adiacente al centro di Mattarello, zona giorno con cottura a vista e sfogo sul giardino, disbrigo notte arredabile, stanza matrimoniale, stanza doppia, bagno f., cantina e garage, T.A., Cl. En. N.D.

€ 215.000



B039: MATTARELLO: RECENTISSIMO E ARREDATO vicino a tutti i principali servizi, luminoso appartamento composto da ingresso, soggiorno/cottura con terrazza abitabile, disbrigo, stanza matrimoniale, stanza singola, bagno f., secondo balcone, p.auto cond., T.A., Cl. En. N.D.

€ 179.000
+ ev. garage



B056: BOLGHERA: PRIMISSIME VICINANZE OSPEDALE, in un contesto tranquillo, a secondo piano, ingresso, cucina, soggiorno, bel balcone abitabile, camera matrimoniale, camera doppia, ampio bagno, Cl. En. D

€ 199.000
+ ev. garage



B058: LATERALE V. PERINI: OTTIMO INVESTIMENTO AD ULTIMO PIANO, in contesto tranquillo e riservato, ingresso, soggiorno, cucina, 2 stanze, cantina e p.auto cond., T.A., Cl. En. E

€ 140.000



B070: CRISTO RE: OCCASIONE RIAMMODERNATO fuori dal traffico, vicino ai servizi, a piano rialzato, ben esposto, ampio ingresso, grande soggiorno - pranzo, comodo angolo cucina, ripostiglio, disimpegno notte, bagno f., 2 matrimoniali, cantina, p.auto cond. garantito, Cl. En. E

€ 169.000



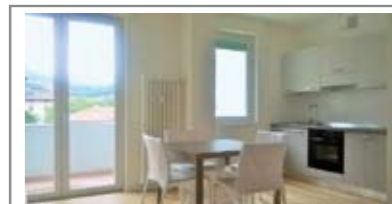
B075: ISCHIA: VISTA LAGO, SPLENDIDO RISTRUTTURATO duplex con ottime finiture, ingr. indep., atrio arredabile, stanza medio/singola, stanza matrimoniale con ripostiglio/cabina armadio, bagno f., al piano mansardato alto zona giorno openspace con cucina a vista, secondo bagno f., garage. Possibilità di arredo, T.A., Cl. En. C

€ 259.500



B088: V.LE VERONA: A PIANO ALTO, GRANDE E ABITABILISSIMO, appartamento in contesto residenziale vicino a tutti i servizi. Ingresso, cucina e soggiorno separati con uscita sul terrazzo (abitabile), ripostiglio, disbrigo, 2 matrimoniali con balcone, bagno f., p.auto condominiali, possibilità garage, Cl. En. E

€ 250.000



B100: C.SO III NOVEMBRE: ESCLUSIVO PIANO ALTO RISTRUTTURATO, ottime finiture e massimo comfort, led in ogni ambiente, ingr., luminosa zona giorno con cottura a vista e balcone panoramico, disbrigo arredabile, stanza matrimoniale, ampia singola, bagno f., ripostiglio/lavanderia. Soffitta. (Locato per 1 anno con ottima resa). Cl. En. D

€ 255.000



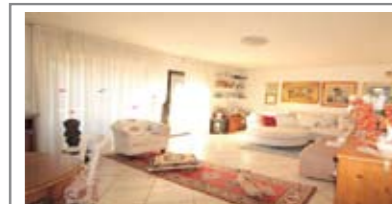
B102: COGNOLA: BICAMERE ULTIMO PIANO RISTRUTTURATO NEL 2007, vicino a tutti i servizi, in posizione soleggiata e con vista, ingresso, ampia zona giorno con angolo cottura e confortevole zona soggiorno, balcone ad ovest, disbrigo notte, 2 ampie matrimoniali, bagno f., ampia soffitta, garage, T.A., Cl. En. D

€ 255.000



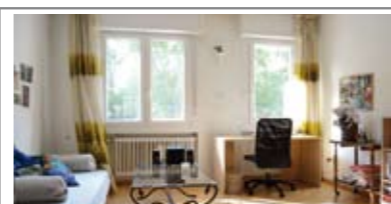
C012: V. GHIAIE: AMPIO APPARTAMENTO ULTIMO PIANO: in zona servita vicino al centro, in palazzina di 2 unità, 130 mq., ingresso, atrio, ampia sala giorno, balcone, cucina abitabile, disbrigo notte, 2 ampie matrimoniali, stanza media, ripost., bagno f., cantina e deposito/p.auto coperto, T.A., Cl. En. E

€ 199.000



C015: COGNOLA: SECONDO E ULTIMO PIANO PANORAMICO - RISTR. 2005, vicino a tutti i servizi, luminosissimo, ingr. arredabile, rara zona giorno da oltre 40 mq., balconi panoramici, scala di dislivello, 2 matrimoniali, balcone, stanza singola, ripost., doppi servizi. Cantina e garage, T.A., Cl. En. E

€ 315.000



C034: CENTRO STORICO: LUNGO FERSINA Luminoso appartamento di ampia metratura: occasione rara per chi cerca la struttura e l'ampiezza degli ambienti di altri tempi in tale posizione ambita. Ingresso, cucina abitabile, soggiorno, 3 matrimoniali, doppi servizi, cantina e garage nell'interato. Cl. En. N.D.

€ 265.000



C061: ZONA S. CAMILLO: SIGNORILE 3 STANZE A PIANO ALTO a due passi dal centro, ampia metratura, luminoso e ben esposto, ingresso, soggiorno, balcone a sud, cucina abitabile, disbrigo, tre stanze matrimoniali, bagno f., ripostiglio, cantina, Cl. En. E

€ 330.000



C065: ZONA V. MILANO: CENTRALISSIMO e SIGNORILE 3 STANZE: grande appartamento in condominio interamente manutentato, ingresso, cucina abitabile, ampio e luminoso soggiorno con balcone a sud/ovest; disbrigo notte, 2 grandi matrimoniali, balcone, stanza doppia, doppi servizi, ripostiglio, Cl. En. E

€ 400.000
+ garage



H005: TERLAGO: PORZIONE TERRA-CIELO, oltre 300 mq su tre livelli, da sistemare, parco verde esterno con vialetto di accesso; ideale per ricavarne soluzione bi/tri-familiare, Cl. En. F

€ 280.000



H009: OLTRECASTELLO: AMPIA PORZIONE INDIPENDENTE 280 mq., recentemente ristrutturata, ascensore, ingr., ampio soggiorno, cucina, balcone, 3 bagni, 2 ampie singole, ampia matrimoniale, cabine armadio, mansarda openspace con parete finestrata dalla vista libera, cantine, stube, T.A., Cl. En. D

€ 385.000



H021: MONTE TERLAGO: ESCLUSIVA SCHIERA DI TESTA come nuova, ottimamente esposta, cucina abitabile con dispensa, ampio soggiorno, bagno, splendido giardino su 3 lati, ampia scala, 3 stanze, bagno f., 2 balconi. Cantina, lavanderia, stube, Box doppio, 2 p.auto.* imp.allarme, asp. polveri, irraggiamento *. Cl. En. D

€ 349.000