

H004: PERGINE VALSUGANA:



AMPIO GIARDINO
VILLETTA A SCHIERA DI TESTA CON GIARDINO su 3 livelli. A piano terra 3 p.auto, giardino di 300 mq., ingresso, box DOPPIO, cantina/lavanderia; a I piano luminoso soggiorno da 40 mq. con camino, balcone a sud, cucina abitabile, bagno f. e stanza matrimoniale; a II piano disbrigo notte, 3 stanze medie, terrazzino e bagno f..
€ 298.000



H005: ALTOPIANO DI PINE':



ACCOGLIENTE
PORZIONE DI CASA RISTRUTTURATA IN STERNIGO CENTRO. Ingresso in zona giorno con cottura a vista, stufa a legna e primo bagno. Al piano superiore zona notte con 2 matrimoniali, secondo bagno e scala che porta al sottotetto con zona hobby/relax openspace. Orto di proprietà. *SUBITO ABITABILE* T.A., Cl. En. E.
€ 125.000



TERRAZZA 30 MQ



B060: RONCAFORT: PANORAMICO 2 STANZE CON TERRAZZO, in palazzina signorile di 7 unità. Ingresso, cucina abitabile servita da balcone, soggiorno a SUD, terrazza di 30 mq., ripostiglio, ampia camera matrimoniale, camera singola e bagno finestra. P.auto coperto privato. Cl. En. E.
€ 249.000



3 TERRAZZE
B088: LAVIS: MERAVIGLIOSA MANSARDA CON AMPIE TERRAZZE, servita da ascensore. Ingresso, zona giorno con angolo cottura riservato, terrazza panoramica, matrimoniale con bagno dedicato e seconda terrazza, stanza doppia con terza terrazza, bagno. Cantina, ampio garage e p.auto assegnato. T.A., Cl. En. N.D.
€ 270.000



ATTICO
C019: CADINE: RECENTISSIMO ATTICO con terrazza di 30 mq. in palazzina di poche unità abitative. Libero su tre lati, luminosissimo, ampio soggiorno - cucina, disbrigo, ripostiglio, tre camere da letto, 2 bagni f., balcone, ampio BOX da 30 mq., p. auto cond. ** Ottimo finiture ** T.A., Cl. En. B.
€ 345.000



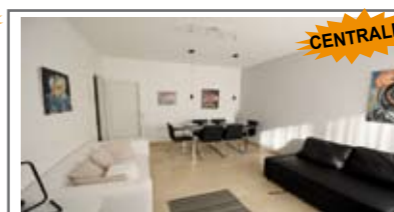
G014: CADINE: VILLA DI PREGIO IMMERSA IN UN PARCO di proprietà di 2000 mq. In posizione dominante e baciata dal sole, l'immobile si sviluppa per ca. 205 mq. su due piani sfalsati oltre alla grande terrazza coperta. La ricca vegetazione aumenta la privacy della casa e del giardino, rendendoli dei luoghi unici per tranquillità e bellezza. Soffitta adibita ad Hobby room, grande garage e cantine. Terreno edificabile per ampliamento o nuova costruzione. T.A., Cl. En. G.
€ 650.000



BIG SIZE
H014: VILLAZZANO: SCHIERA CENTRALE PERFETTE CONDIZIONI, in zona tranquilla e soleggiata, ingresso da cortiletto esterno, disbrigo, cucina abitabile, ampia sala con balcone e giardino lastricato, bagno f., livello notte con 3 stanze, ampio bagno, 2 balconi. Al piano mansardato alto, locale hobbies/studio, lavanderia, terrazzo a vasca. Pauto privato, box doppio, cantinotto. T.A., Cl. En. N.D.
€ 335.000



B072: V. MARIGHETTO: GRAZIOSO TRILocale CON AMPIO GIARDINO in recente palazzina residenziale. Ottima esposizione su tre lati. Ampia zona soggiorno/cucina con accesso al giardino, zona notte, composta da camera matrimoniale, camera singola, bagno e ripostiglio/lavanderia. Comodo garage e cantina. * TUTE LE FINITURE EXTACAPITOLATO * T.A., Cl. En. N.D.
€ 250.000



CENTRALE
C003: CENTRALISSIMO: ADIACENTE AL CENTRO STORICO, in palazzina manufatturata appartamento a piano alto con ascensore, composto da: ampio ingresso, cucina abitabile, soggiorno, tre stanze matrimoniali, balconi, doppi servizi finestrati, terzo bagno cieco, ampia cantina, deposito bici comune e pauto cond. Cl. En. C.
€ 349.000



PERFETTO
C025: MARTIGNANO: AMPIO APPARTAMENTO IN PALAZZINA STORICA RISTRUTTURATA, nel centro storico, in posizione comoda e vicina ai servizi. Ingresso, generoso soggiorno con zona cucina separata, disimpegno, stanza matrimoniale, bagno f., disbrigo arredabile, stanza singola, bagno/lavanderia f., ampia stria/hobby room. Cantinetta. T.A., Cl. En. A.
€ 285.000



G026: BASELGA DI PINE': VILLA IMMERSA IN UN PARCO DI OLTRE 2700 MQ., con ottima vista aperta. Ampio patio abitabile, angolo cottura, zona pranzo, spazioso soggiorno con caminetto e zona studio, zona notte con matrimoniale e 2 ampie singole, doppi servizi finestrati. Ampie finestre e buone finiture. * Unica nel genere * T.A., Cl. En. G.
€ 310.000



COME NUOVO
H045: ZONA CALDONAZZO: ELEGANTE SCHIERA COME NUOVA - FINITURE EXTRA. Ingresso indipendente, soggiorno e cucina a vista, terrazzo coperto, giardino, bagno f. A piano notte: stanza matrimoniale PANORAMICA, doppia, singola, balcone, bagno idro, bagno turco e cromoterapia. Al mansardato: openspace / camera matrimoniale. Lavanderia, garage triplo. T.A., Cl. En. C.
€ 325.000



MODERNO
B079: MATTARELLO: ELEGANTE DUPLEX DEL 2016, con ingresso indipendente, soggiorno e cucina, balcone ad angolo e bagno. Al piano superiore camera matrimoniale con bagno padronale e seconda stanza, 2 balconi. T.A., Cl. En. N.D.
€ 240.000



RICERCATO
C016: BOLGHERA: IN PICCOLA ED ELEGANTE PALAZZINA SIGNORILE, ampio appartamento, ottimamente esposto con VISTA LIBERA. Atrio di d'ingresso, soggiorno, balcone a SUD, cucina abitabile, secondo balcone, disbrigo notte, 2 ampie matrimoniali, secondo balcone, stanza media, ripostiglio, doppi servizi. Possibilità di BOX con annessa cantina. T.A., Cl. En. N.D.
€ 339.000



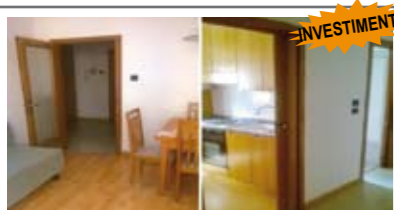
C027: LAVIS: AMPIO APPARTAMENTO RISTRUTTURATO LIBERO SU 4 LATI, in palazzina di sole 3 unità abitative, fuori dal traffico. Ampio soggiorno - cucina, balcone, tre camere da letto serve da balconi, bagno f.. Due cantine, p.auto cond., Garage (Risc. pavimento, pannelli solari). T.A., Cl. En. D.
€ 250.000



TERRENO 1000 MQ
G031: VIGOLO VATTARO: SPLENDIDA VILLA SINGOLA CON 1000 MQ. DI TERRENO in ottima posizione soleggiata e panoramica, vicino al centro paese. Ingresso, cucina abitabile, soggiorno, disbrigo, tre stanze, doppi servizi finestrati. Sottotetto di ampia metratura. Garage doppio, cantine, stube, wc, locale caldaia. Possibilità di ampliamento. T.A., Cl. En. G.
€ 500.000



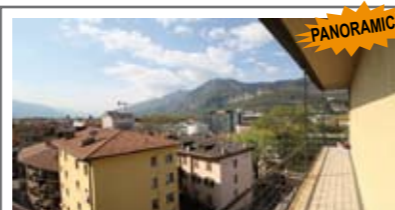
UNITA SEPARABILE
I006: PERGINE: OTTIMO APPARTAMENTO 4 STANZE, vicino al centro. Ingresso, cucina abitabile, ampio soggiorno, terrazzo PANORAMICO, ripostiglio e lavanderia, camera singola, stanza doppia con bagno, matrimoniale, 2nd bagno, balconi, una elegante scala porta al piano superiore con zona relax/lettura e quarta stanza. 2 Box, pauto privato. T.A., Cl. En. C.
€ 365.000



INVESTIMENTO
A018: S. PIO X: BILOCALE DI 52 MQ UTILI, in zona servitissima e tranquilla, a 7 minuti a piedi dal centro! Ingresso arredabile, cucina, soggiorno con balcone, disbrigo notte, stanza matrimoniale, bagno finestrato e comodo ripostiglio. Grande cantina. Ottime condizioni. Possibilità di acquisto con arredo. Cl. En. D.
€ 145.000



OCCASIONE
A036: CERVARA - LASTE: AMPIO MINI CON CANTINA limitrofo a SAN MARTINO, in piccola palazzina ben manufatturata, primo piano esposto a ovest. Ingresso, soggiorno/cucina, ampia camera matrimoniale e bagno f.. Ampia cantina accessibile con bici. * OTTIMO ANCHE PER INVESTIMENTO * Cl. En. F.
€ 112.000



PANORAMICO
A037: S. MARTINO: AMPIO MINI A ULTIMO PIANO PANORAMICO in piccola palazzina ben manufatturata, con cappotto e tetto rifatti. Ingresso, cucinino, soggiorno con uscita sul balcone a sud, ampia camera matrimoniale servita da balcone e bagno f.. Cantina. ** T.A., Cl. En. E.
€ 125.000



MANSARDATO
A066: PERGINE: DELIZIOSA MANSARDA INTIMA E ACCOGLIENTE molto luminosa, inserita in palazzina residenziale dotata di ascensore e a pochi passi dal centro del paese. Ingresso, open-space per zona cottura-pranzo e relax, disbrigo, stanza matrimoniale, studio/guardaroba e bagno f.. P. auto coperto. Amabile! Cl. En. C.
€ 106.000



GIARDINO
A099: ZONA STELLA DI MAN: Ampio MINIAPPARTAMENTO con grande giardino CL"A", in palazzina tranquilla del 2013, dotata di ogni comfort, accesso privato, giardino di circa 90 mq., ampio openspace/zona living, bagno f. e camera matrimoniale, cantina, ampio garage, p. auto privato. T.A., Cl. En. A.
€ 205.000



B001: SOLTERI: ULTIMO PIANO IN PICCOLA PALAZZINA, ristrutturato recentemente. Ingresso, cucina - soggiorno con uscita sul balcone, camera matrimoniale, camera doppia e bagno finestrato. Completa l'immobile una comoda soffitta e un garage di proprietà. Cl. En. N.D.
€ 190.000



RISTRUTTURATO
B002: BOLGHERA: ADIACENTE AL PONTE DEI CAVALLEGGERI, luminoso appartamento in ottime condizioni. Ingresso, zona giorno con angolo cottura, balcone ad est, ripostiglio, disbrigo, due ampie stanze doppie a ovest, bagno f.. Soffitta. T.A., Cl. En. C.
€ 235.000



2 BALCONI
B006: V. MARIGHETTO: AMPIO 2 STANZE AD ULTIMO PIANO CON BALCONI, ottimamente esposto e con vista. Ingresso su atrio, zona giorno, con ampia cucina e zona relax, balcone ad ovest; disbrigo notte, ampio bagno f., due stanze matrimoniali e secondo balcone abitabile. Pauto coperto e cantina. Cl. En. F.
€ 207.000



ULTIMO PIANO
B024: LUNGO FERSINA: APPARTAMENTO POSTO ALL'ULTIMO PIANO CON ASCENSORE, composto da: atrio d'ingresso, cucina - soggiorno con uscita sul balcone, due matrimoniali e bagno finestrato. Cantina di proprietà e alcuni p.auto condominiali. !!! OTTIMO PER INVESTIMENTO !!! Cl. En. E.
€ 208.000



GIARDINO
B037: POVO/BORINO: SPLENDIDO APPARTAMENTO BICAMERE DEL 2010 CON GIARDINO, ingresso indipendente, living con cucina a vista, disbrigo, ampia matrimoniale, generosa singola e bagno finestrato. Comodo garage a piano terra. Finiture extra-capitolato, riscaldamento a pavimento, tapparelle elettriche e cappotto! T.A., Cl. En. B.
€ 260.000



B052: ZONA OSPEDALE S. CHIARA: APPARTAMENTO 2 STANZE in piccolo contesto riservato, atrio di ingresso arredabile, cucina e soggiorno separati, corridoio, bagno f., camera matrimoniale con cabina armadio, camera doppia. Comoda cantina, locale condominiale per bici e moto, p.auto condominiali. T.A., Cl. En. D.
€ 230.000



OCCASIONE
B054: S. PIO X: APPARTAMENTO 2 STANZE in palazzina ben tenuta composto da ampio ingresso arredabile, ripostiglio, soggiorno con uscita sul balcone, cucina abitabile, stanza matrimoniale, stanza doppia, bagno f.. P. auto cond. + ev. garage
€ 199.000