



A010: VILLAMONTAGNA: AMPIO MINI da 59 mq. con BALCONE in contesto tranquillo e ben mantenuto, a primo piano, soggiorno con angolo cottura, balcone, ampia stanza matrimoniale servita da balcone, disbrigo arredabile e bagno. Totalmente arredato. Possibilità di Cantina ed eventuale Box. T.A., Cl. En. E

€ 117.000



A033: LUNGO FERSINA: IN BEL CONTESTO CONDOMINIALE, adiacente alle passeggiate del del Fersina, ampio mini con balcone abitabile a piano intermedio. Ingresso arredabile, soggiorno con angolo cottura e uscita sul terrazzino, disbrigo, stanza matrimoniale, bagno con doccia. Cantina. Cl. En. E

€ 160.000



A036: SOLTERI: AMPIO MINI CON BALCONE vicinissimo a tutti i servizi, a secondo e ultimo piano. Ingresso, ampio soggiorno/cucina, ampio balcone a ovest, disbr. notte arredabile, ampia matrimoniale e comodo bagno. Pauto cond. ** Ottimo anche per investimento ** T.A., Cl. En. D

€ 120.000 + ev. garage



A064: SOLTERI: AMPIO MINIAPPARTAMENTO DEL 2006, vicino a tutti i servizi, ottimamente esposto a piano intermedio. Ingresso in ampio soggiorno/cucina servito da terrazzino, disimpegno notte arredabile, camera matrimoniale e bagno f. Cantina e p. auto coperto privato. T.A., Cl. En. C

€ 129.000



B002: TRENTO SUD: LUMINOSISSIMO ULTIMO PIANO CON PERTINENZE in palazzina recentemente manutentata, ingr., soggiorno cottura, bel balcone/terrazzo a ovest con vista, disbrigo, stanza matrimoniale, stanza doppia, bagno f. Ampio BOX sopralcabile, orto con irrigazione e p.auto assegnato. Cl. En. E

€ 189.000



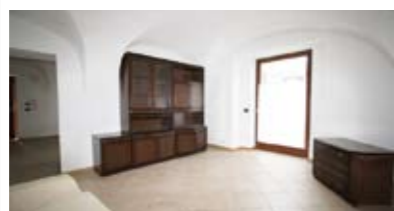
B006: CLARINA: LUMINOSO APPARTAMENTO A PIANO INTERMEDIO, in palazzina manutentata vicino ai servizi. Ingresso, soggiorno, balcone a ovest, cucina servita da balcone, disbrigo arredabile, stanza doppia, stanza matrimoniale, secondo balcone, ripostiglio, bagno f. Cantina, numerosi p. auto condominiali. Possibilità garage. T.A., Cl. En. D

€ 215.000



B009: S. PIO X - VICINANZA ALBERE: TOTALMENTE RISTRUTTURATO CON TERRAZZA, in contesto tranquillo e riservato, cucina - soggiorno, ripostiglio ad uso lavanderia, bagno, camera matrimoniale, camera media, balconcino e terrazza da 40 mq.. Cantina da 14mq., T.A., Cl. En. C

€ 245.000



B019: BASELGA DI PINE': CENTRALISSIMO - CARATTERISTICO CON SOFFITTI AD AVVOLTO, ingresso indip., ampia cucina abitabile, soggiorno con meraviglioso sfogo sull'andito di proprietà piastrellato, 2 stanze matrimoniali, doppi servizi e zona lavanderia. Cantina e p. auto. ** Ottimo come abitazione principale o per vacanze ** Cl. En. B

€ 190.000



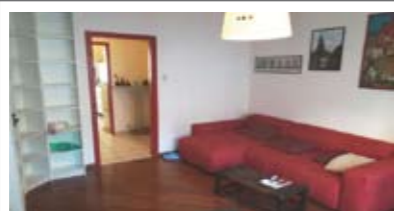
B020: CALDONAZZO: IN PALAZZINA "Casa Clima A" limitrofa al lago Recentissimo e confortevole appartamento, ingresso, ampia zona giorno con zona cottura appartata e zona living con accesso alla bella terrazza coperta, disbrigo, ripostiglio/lavanderia, camera matrimoniale, comoda singola, balcone e bagno f.. Cantina. T.A. Cl. En. A

€ 200.000 + garage



B029: COGNOLA: SPENDIDO 2 STANZE RISTRUTTURATO, in posizione tranquilla fuori dal traffico, ingresso, ampia zona giorno con cucina a vista, ampio balcone a ovest, disbrigo, stanza doppia, stanza matrimoniale, secondo balcone a est, doppi servizi. Cantina e spazioso garage. T.A., Cl. En. D

€ 270.000



B052: ZONA OSPEDALE S. CHIARA: APPARTAMENTO 2 STANZE in piccolo contesto riservato, atrio di ingresso arredabile, cucina e soggiorno separati, corridoio, bagno f., camera matrimoniale con cabina armadio, camera doppia. Comoda cantina, locale condominiale per bici e moto, p. auto condominiali. T.A., Cl. En. D

€ 260.000



B099: CRISTO RE: IN POSIZIONE STRATEGICA - RISTRUTTURATO A NUOVO, splendido bicamera con ingresso, ampia zona cucina con angolo cottura, balcone, stanza matrimoniale, elegante bagno f., stanza singola, ripostiglio. POSSIBILITA' di ARREDO - CHIAVI IN MANO, Cl. En. E

€ 205.000

C016: BOLGHERA:



APPARTAMENTO DA 170 MQ. A PIANO ALTO CON SPLENDIDA VISTA. In palazzo signorile, ampio ingresso, luminoso soggiorno/salone, balcone a sud, secondo balcone a ovest, cucina abitabile, bagno f., 2 stanze matrimoniali e terza stanza doppia. P. auto coperto e comoda cantina. Cl. En. E

€ 430.000

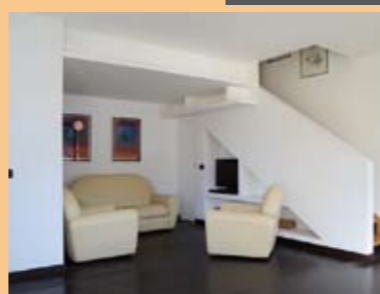


C038: S. ROCCO - VILLAZZANO:



su 2 livelli. INDIPENDENZA, PANORAMA, TERRAZZE, esposizione ottimale, finiture di alto livello. Cucina abitabile, grande e luminosissimo soggiorno con terrazza ad ovest, stanza matrimoniale con terrazza, 2 singole, 3 ampi balconi, 2 bagni f., rip., loc. caldaia, box doppio e cantina. T.A., Cl. En. E

€ 395.000



B121: CLARINA: DUPLEX RISTRUTTURATO NEL 2002 - OTTIME FINITURE, in palazzo storico, vicino al centro. Ingr., soggiorno, cucina abitabile, bagno, ripostiglio, al piano superiore mansardato alto con travi a vista zona notte con 2 matrimoniali, bagno, ripostiglio. Avvolto di circa 25 mq. ad uso cantina/stube. P. auto. Cl. En. D

€ 265.000 + ev. garage



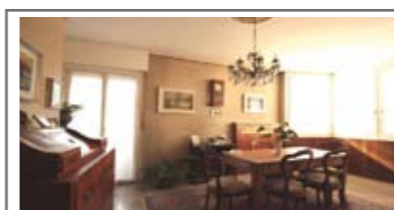
C011: VILLAMONTAGNA: SPENDIDO 3 STANZE MANSARDATO ALTO, con splendida vista sulla Valle dell'Adige. Ingresso in spaziosa zona living con zona soggiorno e cucina abitabile, ampio terrazzo, disbrigo, doppi servizi; 2 matrimoniali, balcone, stanza singola. Possibilità di realizzare sopralco. Cantina, p. auto e garage. Cl. En. D

€ 350.000



C040: MIOLA: NEL MERAVIGLIOSO CENTRO STORICO ad ultimo piano in piccolo contesto di due unità abitative. Ingresso, zona giorno con caminetto, angolo pranzo e cottura, stanza matrimoniale, stanza doppia e ampia singola con balcone, grande bagno. Soffitta e ampia cantina/deposito. T.A., Cl. En. E

€ 133.000



C065: ZONA V. MILANO: CENTRALISSIMO e SIGNORILE 3 STANZE: grande appartamento in condominio interamente manutentato, ingresso, cucina abitabile, ampio e luminoso soggiorno con balcone a sud/ovest; disbrigo notte, 2 grandi matrimoniali, balcone, stanza doppia, doppi servizi, ripostiglio, Cl. En. E

€ 400.000 + garage



H014: VILLAZZANO: SCHIERA CENTRALE PERFETTE CONDIZIONI, in zona tranquilla e soleggiata, ingresso da cortiletto esterno, disbrigo, cucina abitabile, ampia sala con balcone e giardino lastricato, bagno f., livello notte con 3 stanze, ampio bagno, 2 balconi. Al piano mansardato alto, locale hobbies/studio, lavanderia, terrazzo a vasca. P. auto privato, box doppio, cantinotto. T.A., Cl. En. N.D.

€ 335.000



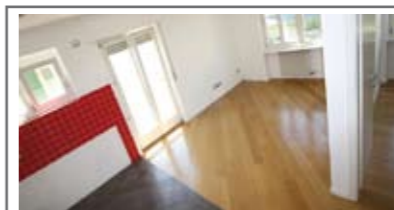
C001: VILLAZZANO: OTTIMA SOLUZIONE 3 STANZE in elegante palazzina dotata di zona verde, posizione unica e dominante, ingr., soggiorno con balcone e cucina a vista servita da altro balcone, 3 stanze (matrim., doppia e singola) e bella terrazza, doppi servizi. Cantina/deposito 22 mq., p. auto, garage. T.A., Cl. En. N.D.

€ 335.000



C027: LAVIS: AMPIO APPARTAMENTO RISTRUTTURATO LIBERO SU 4 LATI, in palazzina di sole 3 unità abitative, fuori dal traffico. Ampio soggiorno - cucina, balcone, tre camere da letto serve da balconi, bagno f.. Due cantine. p. auto cond. (Risc. pavimento, pannelli solari). T.A., Cl. En. D

€ 310.000



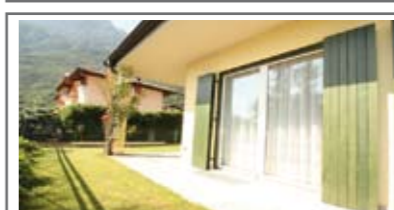
C042: BOLGHERA: IN UNA DELLE ZONE PIÙ ESCLUSIVE, appartamento in un piccolo contesto, manutentato e riservato. Ingresso arredabile, soggiorno con angolo cottura e balcone, studio/3a stanza, 2 ampie camere e bagno f.. Cantina, soffitta e p. auto condominiali. T.A., Cl. En. F

€ 285.000



G026: BASELGA DI PINE': VILLA IMMERSA IN UN PARCO DI OLTRE 2700 MQ., con ottima vista aperta. Ampio patio abitabile, angolo cottura, zona pranzo, spazioso soggiorno con caminetto e zona studio, zona notte con matrimoniale e 2 ampie singole, doppi servizi finestrate. Ampie finestrature e buone finiture. * Unica nel genere *, T.A., Cl. En. G

€ 390.000



H021: MONTE TERLAGO: ESCLUSIVA SCHIERA DI TESTA come nuova, ottimamente esposta, cucina abitabile con dispensa, ampio soggiorno, bagno, splendido giardino su 3 lati, ampia scala, 3 stanze, bagno f., 2 balconi. Cantina, lavanderia, stube, Box doppio, 2 p. auto. * imp.allarme, asp. polveri, irrigazione *. Cl. En. D

€ 349.000



C008: BOLGHERA: AMPIO 3 stanze da 130 mq. RISTRUTTURATO A NUOVO, vicino all'ospedale S. Chiara, con ottime finiture. Ingresso arredabile, spaziosa zona giorno a SUD con area soggiorno e cucina separate, balcone con vista libera, ripostiglio attrezzato, locale lavanderia, disbrigo notte, doppi servizi, 3 stanze matrimoniali dalle generose metrature. Grande cantina e comodo garage. Cl. En. D

€ 425.000



C034: V. MARIGHETTO: GRANDE APPARTAMENTO A 2nd E ULTIMO PIANO in palazzina di 6 unità, atrio di ingresso, cucina abitabile, luminoso ampio soggiorno, terrazzo abitabile a sud, 2 ampie matrimoniali, stanza singola, doppi servizi. Cantina, soffitta e p. auto cond., Cl. En. E

€ 230.000 + garage



C058: CIMONE: Indipendenza, tranquillità e vista rilassante sulle Tre Cime del Bondone. Ingresso indipendente, a primo livello: zona giorno con atrio, soggiorno, cottura 2 balconi, w.c., al livello superiore mansardato alto, 3 stanze, ulteriori 2 balconi e bagno idro f.. Cantina, garage e p. auto cond., T.A., Cl. En. D

€ 169.000



G029: COLLINA MEANO: CASA SINGOLA con ampio giardino composta da 2 ampi appartamenti indip., bicamera e tricamera con doppi servizi, ampio garage. (Riscaldamento a pavimento, serramenti triplo vetro, tapparelle elettriche, cappotto, v.citofono, pred. allarme). Ideale per 2 famiglie, T.A., Cl. En. C

€ 550.000



I004: CRISTO RE: ULTIMO PIANO SU 2 LIVELLI DA 188 mq., in palazzina manutentata, ben esposto, atrio d'ingresso, grande soggiorno con zona pranzo e relax, 2 poggiosi, cucina abitabile, st. matrimoniale, bagno f.. Al piano mansardato: 2 matrimoniali, 1 singola, stanza studio, ripost./lav., bagno. Cantina e p. auto privato. Cl. En. D

€ 340.000 + ev. garage