



**A007: MIOLA:** RECENTISSIMO MINI CON GIARDINO E PERTINENZE, esposto su tre lati in zona tranquilla e soleggiata, soggiorno cucina open space, stanza matrimoniale, bagno f., disbrigo, ripostiglio, cantina, box da 24 mq., p. auto assegnato, T.A., Cl. En. D

€ 135.000



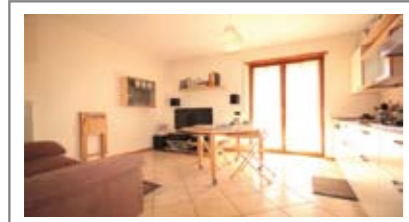
**A023: VIA PERINI:** SPLENDIDO MINIAPPARTAMENTO ULTIMO PIANO, in piccola palazzina, completamente ristrutturato e ammobiliato a nuovo, zona soggiorno con cucina a vista, terrazza, ampia camera matrimoniale, disbrigo, ampio bagno f., soffitta, Cl. En. C+

€ 180.000



**A027: TRENTO NORD:** BEL MINIAPPARTAMENTO A fuori dal traffico, IN ESCLUSIVA, ingresso, soggiorno/cucina con uscita sull'ampio balcone, stanza matrimoniale, bagno f., cantina, Cl. En. D

€ 103.000  
+ ev. garage



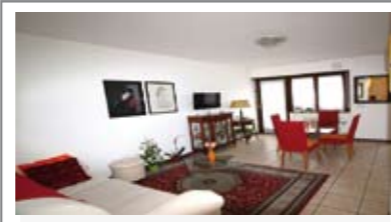
**A061: VILLAMONTAGNA:** MINIAPPARTAMENTO con Terrazzo, in piccola e recente palazzina, luminosissimo, ingresso, soggiorno/cucina, terrazza, corridoio, bagno, camera matrimoniale, giardinetto e cantina, T.A., Cl. En. D

€ 120.000  
+ ev. p. auto



**A075: ZONA UNIVERSITA':** MINIAPPARTAMENTO a piano ALTO, in ottima palazzina servita da ascensore, ampia metratura, ingresso, soggiorno con cucinino a vista, ampia camera matrimoniale, bagno ristrutturato finestrate, balcone, soffitta, p. auto cond.. Ottimo investimento! Cl. En. D

€ 170.000



**A080: LIMITROFO "ALBERE":** MINIAPPARTAMENTO pari al NUOVO, zona servitissima, ingresso, soggiorno - cucina con uscita su balcone, bagno, camera matrimoniale con uscita su secondo balcone, cantina, Cl. En. C

€ 165.000  
+ ev. garage



**B001: S. PIO X:** AMPIO 2 STANZE AD ULTIMO PIANO, ben esposto e luminoso, in piccola palazzina, recentemente ristrutturato, ingresso, soggiorno/cucina con balcone a ovest, disbrigo notte, ripostiglio, stanza matrimoniale, stanza doppia, secondo balcone, bagno f., cantina, soffitta, p. auto cond., T.A., Cl. En. E

€ 240.000



**B020: LUNGO FERSINA:** AMPIO PIANO ALTO SUD-OVEST, in condominio tranquillo e ottimamente curato, ottimamente esposto, ingresso arredabile, soggiorno con ampio balcone, cucina abitabile separata, disimpegno notte, 2 matrimoniali, bagno f., cantina e posto auto privato, Cl. En. C

€ 250.000



**B028: CRISTO RE:** ULTIMO PIANO CON ASCENSORE - RISTRUTTURATO, luminoso e panoramico, ingresso, cucinino e ampia zona soggiorno/pranzo con ampio balcone a SUD, disbrigo notte arredabile, ripost., bagno, 2 ampie matrimoniali, soffitta, p. auto privato, Cl. En. D

€ 200.000



**B029: CLARINA:** PIANO ALTO CON ASCENSORE - RISTRUTTURATO nel 2016, molto luminoso, cucina/soggiorno, balcone, disbrigo zona notte, bagno, stanza matrimoniale, stanza studio, cantina e p. auto condominiali, Cl. En. N.D.

€ 230.000



**B031: BOLGHERA:** PIANO RIALZATO - ABITABILISSIMO, in palazzina tranquilla, a due passi dall'ospedale, ampio soggiorno con cucinino separato, balcone, bagno f., ripostiglio, 2 camere matrimoniali, ampia cantina, Cl. En. N.D.

€ 250.000



**B033: MATTARELLO:** OTTIMO 2 STANZE CON AMPIO GIARDINO, in contesto residenziale adiacente al centro di Mattarello, zona giorno con cottura a vista e sfogo sul giardino, disbrigo notte arredabile, stanza matrimoniale, stanza doppia, bagno f., cantina e garage, T.A., Cl. En. N.D.

€ 230.000



**B036: CLARINA:** PIANO TERRA CON 135 MQ. GIARDINO, in recente contesto residenziale, zona giorno con ingresso arredabile, cottura a vista e zona living, grande disbrigo, 2 stanze matrimoniali, bagno f., ripostiglio, cantina, ampio garage nell'interato e p. auto assegnato, Cl. En. C

€ 270.000



**B070: CRISTO RE:** OCCASIONE RIAMMODERNATO fuori dal traffico, vicino ai servizi, a piano rialzato, ben esposto, ampio ingresso, grande soggiorno - pranzo, comodo angolo cucina, ripostiglio, disimpegno notte, bagno f., 2 matrimoniali, cantina, p. auto cond. garantito, Cl. En. E

€ 179.000



**B075: ISCHIA:** VISTA LAGO, SPLENDIDO RISTRUTTURATO duplex con ottime finiture, ingr. indip., atrio arredabile, stanza medio/singola, stanza matrimoniale con ripostiglio/cabina armadio, bagno f., al piano mansardato alto zona giorno openspace con cucina a vista, secondo bagno f., garage. Possibilità di arredo, T.A., Cl. En. C

€ 259.500



**B086: RONCAFORT:** RECENTISSIMO CASA-CLIMA "A", ampio bicamere con giardino a circondare i tre lati; ingr., soggiorno con zona pranzo e cucina, ampio disimpegno arredabile, doppi servizi, stanza matrimoniale, stanza doppia, garage, Cl. En. A

€ 235.000



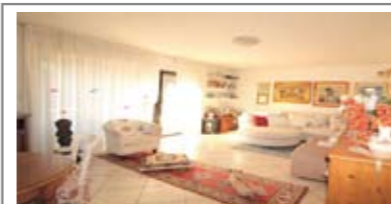
**B100: C.SO III NOVEMBRE:** ESCLUSIVO PIANO ALTO RISTRUTTURATO, ottime finiture e massimo comfort, led in ogni ambiente, ingr., luminosa zona giorno con cottura a vista e balcone panoramico, disbrigo arredabile, stanza matrimoniale, ampia singola, bagno f., ripostiglio/lavanderia. Soffitta. (Locato per 1 anno con ottima resa). Cl. En. D

€ 255.000



**B102: COGNOLA:** BICAMERE ULTIMO PIANO RISTRUTTURATO NEL 2007, vicino a tutti i servizi, in posizione soleggiata e con vista, ingresso, ampia zona giorno con angolo cottura e confortevole zona soggiorno, balcone ad ovest, disbrigo notte, 2 ampie matrimoniali, bagno f., ampia soffitta f., garage, T.A., Cl. En. D

€ 255.000



**C015: COGNOLA:** SECONDO E ULTIMO PIANO PANORAMICO - RISTR. 2005, vicino a tutti i servizi, luminosissimo, ingr. arredabile, rara zona giorno da oltre 40 mq., balconi panoramici, scala di dislivello, 2 matrimoniali, balcone, stanza singola, ripost., doppi servizi. Cantina e garage, T.A., Cl. En. E

€ 315.000



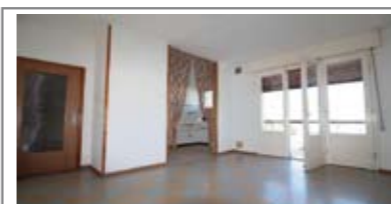
**C018: POVO:** IN QUADRIFAMILIARE ottimo appartamento di ben 107 mq. utili, ottimamente esposto e con vista. Ingr. soggiorno di 30 mq., terrazza, cucina abitabile, ripost., doppi servizi, disimp. arredabile, matrimoniale 18 mq., balcone, stanza doppia, (ricavabile terza stanza); box, cantina, orto e giardino, T.A., Cl. En. E

€ 290.000



**C033: CENTRO STORICO:** CON SPLENDIDO AFFACCIO, IN ESCLUSIVA, bell'appartamento di ampia metratura, ingresso, ampio soggiorno, cucina abitabile, balcone, disbrigo, stanza matrimoniale, 2 stanze singole, bagno. Ottimo investimento! Cl. En. N.D.

€ 268.000



**C040: S. PIO X - ZONA N.O.T.:** AMPIO ULTIMO ED INTERO PIANO ampia soluzione, ingresso arredabile, sala giorno con balcone, sala pranzo con altro balcone, cucinino con dispensa, stanza bagno, 3 matrimoniali, p. auto in cortile privato, cantina e garage., Cl. En. D

€ 160.000



**C061: ZONA S. CAMILLO:** SIGNORILE 3 STANZE A PIANO ALTO a due passi dal centro, ampia metratura, luminoso e ben esposto, ingresso, soggiorno, balcone a sud, cucina abitabile, disbrigo, tre stanze matrimoniali, bagno f., ripostiglio, cantina., Cl. En. E

€ 330.000



**C097: V. GRAZIOLI:** Luminoso APPARTAMENTO/UFFICIO 130 mq., in zona servitissima, a due passi dal centro e dal tribunale, a 1mo piano, ampio ingr. arredabile, soggiorno con ampio balcone, cucina, stanza doppia, stanza matrimoniale, stanza media, bagno f., cantina. (Attualmente A/10 trasformabile in A/2), Cl. En. D

€ 280.000



**G011: ALDENO:** VILLA BIFAMILIARE CON 600 mq. GIARDINO, posizione centrale, 2 depositi/avvolti, locali tecnici, 2 analoghe unità indipendenti costituite da ingr., cucina con balcone, ripostiglio, bagno f., 2 matrimoniali, stanza/salotto, balcone, soffitta, garage di oltre 120 mq., T.A., Cl. En. G

€ 410.000



**G027: TENNA:** VILLA SINGOLA con 1000 mq. di giardino recintato, accesso da terrazza di oltre 30 mq. a sud, ampio soggiorno, cucina, balcone, bagno f., 2 stanze; in mansarda: bagno f., 2 stanze e ampia zona living. Box e Stube, T.A., Cl. En. E

€ 359.000



**G029: MEANO:** VILLA BIFAMILIARE con ampio giardino composta da 2 ampi appartamenti indip., bicamere e tricamere con doppi servizi, ampio garage. (Caldaie a condensazione, serramenti triplo vetro, tapparelle elettriche, risc. pavimento, cappotto, v.citofono, pred. allarme). Ideale per famiglia con 2 nuclei, T.A., Cl. En. C

€ 630.000