



A007: BESENELLO: MINIAPPARTAMENTO del 2002 con GIARDINO 60 mq. a SUD in piccola palazzina, ottime condizioni, ingr., soggiorno-cucina, disbrigo, stanza matrimoniale, bagno, balcone, ripostiglio, garage 18 mq., imp. allarme, T.A., Cl. En. D

€ 120.000



A023: VIA PERINI: SPLENDIDO MINIAPPARTAMENTO ULTIMO PIANO, in piccola palazzina, completamente ristrutturato e ammobiliato a nuovo, zona soggiorno con cucina a vista, terrazza, ampia camera matrimoniale, disbrigo, ampio bagno f., soffitta, Cl. En. C+

€ 180.000



A031: CRISTO RE: OTTIMA SOLUZIONE PER INVESTIMENTO! Adiacente al centro, comodissimo alla stazione, appartamento riammodernato, totalmente arredato e ben esposto, ingresso, soggiorno con angolo cucina, stanza matrimoniale, bagno e terrazza da 50 mq., Cl. En. D

€ 139.000



A061: VILLAMONTAGNA: MINIAPPARTAMENTO con Terrazzo, in piccola e recente palazzina, luminosissimo, ingresso, soggiorno/cucina, terrazza, corridoio, bagno, camera matrimoniale, giardinetto e cantina, T.A., Cl. En. D

€ 120.000 + ev. p. auto



A064: SOPRAMONTE: MINIAPPARTAMENTO del 1996, in ottima palazzina, luminoso, ingresso, soggiorno/cucina, corridoio arredabile, ampio bagno f., camera matrimoniale, T.A., Cl. En. E

€ 79.000 + ev. garage



A068: VICINANZE P.ZZA GARDOLO: MINI 59 mq. ULTIMO PIANO CON ASCENSORE ottime condizioni, luminoso, ingresso, cucina - soggiorno da 35 mq., balcone a sud, disbrigo arredabile, antibagno, bagno f., camera matrimoniale, terrazza con vista cantina, T.A., (caldaia nuova, arredato), Cl. En. C

€ 120.000 + ev. garage



A077: MATTARELLO: RECENTE MINIAPPARTAMENTO con GIARDINO, in zona servita e centrale, ingresso, soggiorno con zona cottura e uscita sul terrazzo/giardino, disbrigo, stanza matrimoniale, bagno, garage, T.A., Cl. En. C

€ 139.000



B001: S. PIO X: AMPIO 2 STANZE AD ULTIMO PIANO, ben esposto e luminoso, in piccola palazzina, recentemente ristrutturato, ingresso, soggiorno/cucina con balcone a ovest, disbrigo notte, ripostiglio, stanza matrimoniale, stanza doppia, secondo balcone, bagno f., cantina, soffitta, p. auto cond., T.A., Cl. En. E

€ 240.000



B012: SOPRAMONTE: ABITABILISSIMO, in piccola e recente palazzina, ottimo appartamento composto da ingresso, soggiorno-cucina, terrazzino ad ovest con vista libera, disbrigo, stanza matrimoniale, stanza singola, bagno. Garage doppio in lunghezza e p. auto cond., T.A., Cl. En. E

€ 185.000



B015: MEANO: RECENTISSIMO E CON OGNI COMFORT, in graziosa palazzina, soluzione bicamere praticamente pari al nuovo: soggiorno/cucina, balcone, disimpegno notte arredabile, stanza doppia, stanza matrimoniale e bagno f., p. auto di proprietà, T.A., Cl. En. B

€ 220.000 + ev. garage



B028: CRISTO RE: ULTIMO PIANO CON ASCENSORE - RISTRUTTURATO, luminoso e panoramico, ingresso, cucinino e ampia zona soggiorno/pranzo con ampio balcone a SUD, disbrigo notte arredabile, ripost., bagno, 2 ampie matrimoniali, soffitta, p. auto privato, Cl. En. D

€ 200.000



B039: MATTARELLO: RECENTISSIMO E ARREDATO vicino a tutti i principali servizi, luminoso appartamento composto da ingresso, soggiorno/cottura con terrazza abitabile, disbrigo, stanza matrimoniale, stanza singola, bagno f., secondo balcone, p. auto cond., T.A., Cl. En. N.D.

€ 179.000 + ev. garage



B040: OSPEDALE S. CHIARA: ULTIMO PIANO PANORAMICO ristrutturato nel 1999, ingresso, ampio soggiorno, balcone abitabile a sud, zona pranzo/cucinino, ampio bagno f., 2 ampie matrimoniali, cantina e p. auto cond. a rotazione. ** SPLENDIDA VISTA **, Cl. En. E

€ 210.000



B043: V. VATTARO: IN RECENTE PICCOLA PALAZZINA, appartamento panoramico, ballatoio/balcone privato, ingresso, soggiorno/pranzo con balcone dalla splendida vista libera, cucinotto, disbrigo, 2 stanze da letto, secondo balcone, bagno f., cantina f., Cl. En. B

€ 145.000 + garage doppio



B052: VILLAMONTAGNA: PORZIONCINA INDIPENDENTE, in centro storico, a piano terra 2 ampi avvolti ad uso deposito/cantina con w.c., a primo piano, ballatoio, ingr., soggiorno con angolo cucina, 1° stanza, ampio bagno, disimpegno notte, 2 stanze letto e guardaroba. Possibilità di garage, Cl. En. N.D.

€ 140.000



B058: LATERALE V. PERINI: OTTIMO INVESTIMENTO AD ULTIMO PIANO, in contesto tranquillo e riservato, ingresso, soggiorno, cucina, 2 stanze, cantina e p. auto cond., T.A., Cl. En. E

€ 140.000



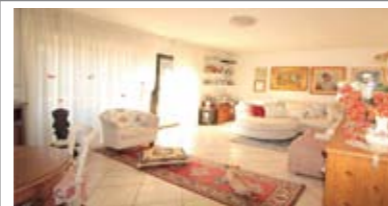
B070: CRISTO RE: OCCASIONE RIAMMODERNATO fuori dal traffico, vicino ai servizi, a piano rialzato, ben esposto, ampio ingresso, grande soggiorno - pranzo, comodo angolo cucina, ripostiglio, disimpegno notte, bagno f., 2 matrimoniali, cantina, p. auto cond. garantito, Cl. En. E

€ 189.000



B392: ZONA CASTELLER: AMPIO APPARTAMENTO DUE STANZE CON TERRAZZE, ingr., soggiorno con terrazza 12 mq., cucina abitabile, disbrigo, 2 bagni, camera media, camera matrimoniale, terrazzo da 14 mq., ampia cantina, garage, T.A., Cl. En. C

€ 255.000



C015: COGNOLA: SECONDO E ULTIMO PIANO PANORAMICO - RISTR. 2005, vicino a tutti i servizi, luminosissimo, ingr. arredabile, rara zona giorno da oltre 40 mq., balconi panoramici, scala di dislivello, 2 matrimoniali, balcone, stanza singola, ripost., doppi servizi, Cantina e garage, T.A., Cl. En. E

€ 315.000



C018: POJO: IN QUADRIFAMILIARE ottimo appartamento di ben 107 mq. utili, ottimamente esposto e con vista. Ingr. soggiorno di 30 mq., terrazza, cucina abitabile, ripost., doppi servizi, disimp. arredabile, matrimoniale 18 mq., balcone, stanza doppia, (ricavabile terza stanza); box, cantina, orto e giardino, T.A., Cl. En. E

€ 290.000



C040: S. PIO X - ZONA N.O.T.: AMPIO ULTIMO ED INTERO PIANO ampia soluzione, ingresso arredabile, sala giorno con balcone, sala pranzo con atro balcone, cucinino con dispensa, stanza bagno, 3 matrimoniali, p. auto in cortile privato, cantina e garage., Cl. En. D

€ 160.000



C043: PRIMA COLLINA: VISTA SU TUTTA LA CITTA', luminoso appartamento da 130 mq., ampio ingresso, soggiorno, grande terrazza panoramica, cucina abitabile, 3 stanze, doppi servizi, p. auto cond., ampia soffitta. Cl. En. E

€ 280.000 + ev. garage



C057: RAVINA: AMPIO 3 STANZE in palazzina di 2 piani, ampia soluzione: ingresso, cucina abitabile, soggiorno, balcone, ripostiglio, bagno finestrato, due matrimoniali e una doppia. Cantina, soffitta e p. auto privato, T.A., Cl. En. E

€ 185.000 + garage



C061: ZONA S. CAMILLO: SIGNORILE 3 STANZE A PIANO ALTO a due passi dal centro, ampia metratura, luminoso e ben esposto, ingresso, soggiorno, balcone a sud, cucina abitabile, disbrigo, tre stanze matrimoniali, bagno f., ripostiglio, cantina., Cl. En. E

€ 350.000



C069: MARTIGNANO: SPLENDIDO APPARTAMENTO RISTRUTTURATO ULTIMO PIANO, luminoso e soleggiato con splendida vista. Ingr., soggiorno con terrazzo a ovest, cucina con sala da pranzo, disbr., 2 stanze doppie, 2 bagni f., stanza matrimoniale, 2 cantine, garage, T.A., Cl. En. D

€ 345.000



G019: POJO: VILLA SINGOLA CON GIARDINO di 1000 mq., COME NUOVA, sviluppata su 3 livelli dei quali 2 fuori terra, 200 mq. netti oltre a 160 mq. di interrato. Soggiorno, cucina, 5 stanze, 4 bagni, stube, locali tecnici, ampio garage, cantine. L'immobile gode di ottima esposizione e vista. Dotata di ogni comfort, T.A., Cl. En. A

€ 920.000



G027: TENNA: VILLA SINGOLA con 1000 mq. di giardino recintato, accesso da terrazza di oltre 30 mq. a sud, ampio soggiorno, cucina, balcone, bagno f., 2 stanze; in mansarda: bagno f., 2 stanze e ampia zona living. Box e Stube, T.A., Cl. En. E

€ 359.000