

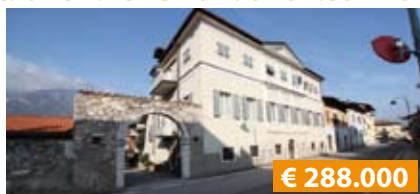


Altre proposte a pag. 10-11

## SOLUZIONE CASA

TRENTO - Via dei Paradisi, 15 TRENTO - Viale Rovereto, 5

t. 0461.234526 T. 0461.391764



**C040: MATTARELLO:** IN PALAZZINA STORICA RISTRUTTURATA DI SOLI 2 UNITA'; ampio appartamento da 161 mq, a primo piano. Ampio ingresso, ripostiglio, cucina/soggiorno, balcone a sud, 3 ampie matrimoniali, studio, 2 bagni, altro ripostiglio. 35 mq di cantine, 2 soffitte, garage da 20 e 35 mq., piccolo orto, T.A., Cl. En. C+

[info@soluzionecasa.tn.it](mailto:info@soluzionecasa.tn.it) [www.soluzionecasa.tn.it](http://www.soluzionecasa.tn.it)

**B132 CLARINA - V. GRAMSCI:**



APPARTAMENTO RECENTEMENTE RISTRUTTURATO, 87 mq. netti, contesto tranquillo e fuori dal traffico, ingresso arredabile, grande soggiorno e una cucina abitabile, terrazzo ad ovest, disbrigo notte, ripostiglio, 2 ampie matrimoniali, balcone e bagno f.. Pauto cond. e BOX DOPPIO.  
Cl. En. N.D. € 285.000



**H004: MATTARELLO:**



DUPLIX IN PORZIONE STORICA RISTRUTTURATA, accoglie il living room con cottura a vista, balcone, piacevole studio/zona relax soppalcata con bella vista sul Bondone, bagno, a secondo livello: 3 stanze, balcone e bagno. Box doppio, cantina. (Tetto ed esterni nuovi). T.A., Cl. En. D € 270.000



**B101: BOLGHERA:** LUMINOSO BICAMERE CON TERRAZZA DA 90 mq., in condominio signorile, RISTRUTTURATO e parzialmente arredato, ingresso, soggiorno con angolo cottura, splendido terrazzo, disbrigo, stanza matrimoniale, stanza singola, bagno. Cantina, ampio garage e p.auto di proprietà compresi nel prezzo, Cl. En C € 290.000



**B124: MELTA:** A DUE PASSI DALLA PISCINA - OTTIMAMENTE RISTRUTTURATO NEL 2014, luminoso appartamento, ingr., soggiorno/cucina con uscita sul balcone, camera matrimoniale, ampia singola e bagno, p. auto privato. (riscaldamento a pavimento, controsoffitto con faretti a led, tapparelle elettriche, cappotto), T.A., Cl. En. B € 180.000



**B131: CENTRALISSIMO:** APPARTAMENTO RISTRUTTURATO E ARREDATO A NUOVO, in bel condominio, elegante appartamento composto di ingresso su zona soggiorno con cucina a vista, 2 ampie matrimoniali, 2 comodi balconi, doppi servizi e ripostiglio/lavanderia. (Immobile a reddito). Cl. En. E € 290.000



**C015: COGNOLA:** SECONDO E ULTIMO PIANO PANORAMICO - RISTR. 2005, vicino a tutti i servizi, luminosissimo, ingr. arredabile, rara zona giorno da oltre 40 mq., balconi panoramici, scala di dislivello, 2 matrimoniali, balcone, stanza singola, ripost., doppi servizi. Cantina e garage, T.A., Cl. En. E € 315.000



**C065: ZONA V. MILANO:** CENTRALISSIMO e SIGNORILE 3 STANZE: grande appartamento in condominio interamente mantenuto, ingresso, cucina abitabile, ampio e luminoso soggiorno con balcone a sud/ovest; disbrigo notte, 2 grandi matrimoniali, balcone, stanza doppia, doppi servizi, ripostiglio, Cl. En. E € 400.000 + garage



**B117: MONTE TERLAGO:** IN FABBRICATO STORICO RIAMMODERNATO, abitabile da subito, ingresso, cucina con balcone, 2 stanze e bagno f.. Possibilità di accorpate l'appartamento adiacente per ottenere un'unità dall'ottima metratura con 60.000 euro aggiuntivi. Disponibili cantina e ampio Box. Cl. En. D € 80.000



**B125: VICINANZA MUSE:** OCCASIONE APPARTAMENTO RISTRUTTURATO, in palazzina manutentata, con cappotto, caldaie e ascensore nuovi. Ingresso, soggiorno/pranzo, cucinotto, balcone verandato, 2 stanze e bagno f. Pauto cond.. Cl. En. D € 153.000



**C001: VILLAZZANO:** OTTIMA SOLUZIONE 3 STANZE in elegante palazzina dotata di zona verde, posizione unica e dominante, ingr. soggiorno con balcone e cucina a vista servita da altro balcone, 3 stanze (matrim., doppia e singola) e bella terrazza, doppi servizi. Cantina/deposito 22 mq., p.auto, garage. T.A., Cl. En. N.D. € 335.000



**C042: RAVINA:** SPENDIDO ULTIMO PIANO 140 mq. del 2002, posizione tranquilla e nel verde, luminoso, libero su 3 lati, atrio, ampio soggiorno, cucina abitabile, disbrigo arredabile, 3 ampie camere, doppi servizi f., ripostiglio, ampi balconi. Garage, cantina e p.auto. T.A., Cl. En. D € 340.000



**H003: MARTIGNANO:** IN CONTESTO ESCLUSIVO SERVITO DA UN FAVOLOSO PARCO, ottima schiera di testa; ingr. arredabile, cucina abitabile, ampio soggiorno con incantevole stufa a "olle", giardino ad ovest, 3 stanze, balconi, 2 bagni f., loc. uso soffitta/studio e terrazza-solarium, cantina, box doppio, loc. caldaia/lavanderia. (Cappotto, serramenti triplo vetro), T.A., Cl. En. D € 374.000



**B120 CADINE:** RECENTISSIMO 2 STANZE CON TERRAZZA, adiacente ai servizi, luminoso, ingr., soggiorno/cucina con ampia terrazza attrezzata, corridoio arredabile, stanza matrimoniale, stanza singola, bagno f. con 2nd balcone. Box doppio e p. auto cond.. \* Possibilità di arredamento, T.A., Cl. En. A € 223.000



**B126: VILLAMONTAGNA:** APPARTAMENTO 2 STANZE CON TERRAZZA/GIARDINO 50 mq., grazioso e recentemente ristrutturato, ingresso, soggiorno-cucina, ripostiglio, disbrigo, primo bagno, camera doppia, camera matrimoniale con secondo bagno annesso. Cantina e p. auto coperto in box, T.A., Cl. En. E € 225.000



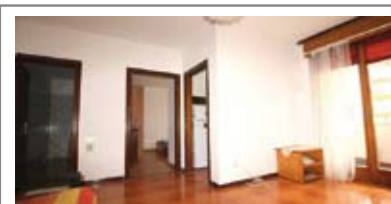
**C012: S. BARTOLOMEO:** AMPIO APPARTAMENTO in zona tranquilla, ingr. arredabile, luminoso soggiorno con uscita su comodo balcone, cucinotto, disbrigo notte, 3 stanze (2 matrimoniali e 1 singola) e bagno f. Ampia cantina f., T.A., Cl. En. E € 215.000



**C052: VILLAZZANO:** SPENDIDO 140 mq. IN RECENTISSIMA BIFAMILIARE, ingresso, grande soggiorno, cucina a vista, terrazzo panoramico, giardini, corridoio, 2 matrimoniali, 2 bagni f., studio/cameretta, balconi a servizio di tutti i locali. Box doppio, cantina, ripostiglio, 2 p.auto \* Finiture extra \*, T.A., Cl. En. B € 470.000



**H011: ALDENO:** PORZIONE DI CASA IN CENTRO STORICO, abitazione 60 mq. parzialmente ristrutturata, ingr., cucina abitabile, soggiorno, bagno f., stanza matrimoniale, 2nd trilocale da 60 mq. da risanare, soffitta alta di circa 50 mq., cantina/avvolti, box auto, T.A., Cl. En. F (Ideale come soluzione plurifamiliare) € 175.000 + ev. p. auto



**A003: V. MATTEOTTI:** MINIAPPARTAMENTO CON BALCONE E CANTINA, vicino a tutti i servizi, 2nd piano, ingresso, soggiorno, balcone, cucinotto finestrato, stanza matrimoniale, bagno. Ampia cantina. \*\* ARREDATO, PER INVESTIMENTO o PRIMA ABITAZIONE \*\* Cl. En. E € 110.000



**A019: ZONA SOLTERI:** MINIAPPARTAMENTO DEL 2008 AD ULTIMO PIANO, con ascensore, luminoso e con vista libera, ingresso, soggiorno/cucina, ampio balcone, corridoio arredabile, bagno f., ampia stanza matrimoniale. Posti auto condominiali (possibilità di eventuale arredamento). T.A., Cl. En. C € 130.000 + ev. garage



**A036 COGNOLA:** RISTRUTTURATO E CON TERRAZZINO, fuori dal traffico, in palazzina ben tenuta e con poche unità abitative e ottima esposizione, soggiorno-cottura, terrazzino, stanza, bagno finestrato. P. auto cond.. Ideale anche per investimento!! T.A., Cl. En. D € 129.000



**A061: LIMITROFO CENTRO STORICO:** MINIAPPARTAMENTO A NUOVO e ARREDATO, in posizione strategica, arredato, III piano con ascensore, ingr., soggiorno/cucina, bagno f., st. matrimoniale, balcone. Immobile a reddito - buon investimento! Cl. En. C € 129.000



**A064: SOPRAMONTE:** MINIAPPARTAMENTO del 1996, in ottima palazzina, luminoso, ingr., soggiorno/cucina, corridoio arredabile, ampio bagno f., camera matrimoniale, T.A., Cl. En. E € 69.000 + ev. garage



**A104: VIGOLO VATTARO:** Splendido miniappartamento su due livelli, di recente ristrutturazione, luminoso, ingresso, ampio soggiorno cucina, antibagno, ampio bagno f., scala architettonica, matrimoniale mansardata alta, secondo bagno. T.A., Cl. En. E € 110.000



**B012: SOPRAMONTE:** ABITABILISSIMO, in piccola e recente palazzina, ottimo appartamento composto da ingresso, soggiorno-cucina, terrazzino ad ovest con vista libera, disbrigo, stanza matrimoniale, stanza singola, bagno, p.auto cond., T.A., Cl. En. E € 145.000 + ev. garage



**B022: BOLGHERA:** PIANO ALTO CON SPENDIDA VISTA LIBERA, ottimamente esposto e luminosissimo, ingresso arredabile, ampio soggiorno, balcone a SUD, cucina abitabile separata, ripostiglio, matrimoniale da ca. 15 mq., camera doppia, bagno f. Soffitta, box, p. auto cond., Cl. En. E € 279.000



**B052: S. PIO X:** INTERESSANTE APPARTAMENTO A II PIANO ALTO, buon condominio, zona servitissima, tranquilla e a due passi dal centro. Accogliente ingresso, zona giorno, cucinotto finestrato, poggiolo, 2 stanze matrimoniali, bagno ristrutturato. Cantina. Possibilità garage. Cl. En. E € 160.000



**B056: BOLGHERA:** PRIMISSIME VICINANZE OSPEDALE, in un contesto tranquillo, a secondo piano, ingresso, cucina, soggiorno, bel terrazzino abitabile, camera matrimoniale, camera doppia, ampio bagno, Cl. En. D € 185.000 + ev. garage



**B086: POVO:** BELLA MANSARDA CON TERRAZZA A VASCA, ingresso, soggiorno con cucina a vista e uscita sul terrazzo a vasca, disbrigo arredabile uso studio, stanza singola, stanza matrimoniale, bagno f. Ampio verde condominiale, p. auto privato. T.A., Cl. En. E € 240.000



**B099: CRISTO RE:** IN POSIZIONE STRATEGICA - RISTRUTTURATO A NUOVO, splendido bicamere con ingresso, ampia zona cucina con angolo cottura, balcone, stanza matrimoniale, elegante bagno f., stanza singola, ripostiglio. POSSIBILITÀ di ARREDO - CHIAVI IN MANO, Cl. En. E € 210.000