

C054: ZONA VILLA IGEA:



AMPIO E LUMINOSO 3 STANZE IN ZONA DI PREGIO in ottima palazzina e adiacente al centro. Atrio d'ingresso, luminoso ampio soggiorno, cucina con doppio ingresso servita da balcone, disbrigo, stanza matrimoniale, stanza doppia, stanza media, 2 bagni finestrati. Cantina e p.auto privato. Cl. En. F

€ 298.000



G014: CADINE:



VILLA DI PREGIO IMMERSA IN UN PARCO di proprietà di 2000 mq.. In posizione dominante e baciata dal sole, l'immobile si sviluppa per ca. 205 mq. su due piani sfalsati oltre alla grande terrazza coperta. La ricca vegetazione aumenta la privacy della casa e del giardino, rendendoli dei luoghi unici per tranquillità e bellezza. Soffitta adibita ad Hobby room, grande garage e cantine. Terreno edificabile per ampliamento o nuova costruzione. T.A., Cl. En. G

€ 750.000



B1106: BASELGA DI PINE': FRONTE LAGO con TERRAZZA interessante appartamento con ingresso, ampia zona giorno con angolo cottura dalla spettacolare vista lago, stanza matrimoniale, stanza media e bagno. Terrazza panoramica di 35 metri. Possibilità di p. auto coperto. Cl. En. B

€ 154.000



C018: CAVEDINE: ULTIMO PIANO IN CONTESTO STORICO - RISTR. 2008 splendido appartamento con finiture di pregio. Accogliente ingresso, living con zona relax, grande terrazza coperta, soggiorno, zona cottura, disbrigo notte, 2 stanze medie e stanza matrimoniale con cabina armadio, doppi servizi, rara stube a volti in sasso recuperato, box doppio, p. auto, lavanderia/wc e cantina. T.A., Cl. En. C

€ 239.000



C037: SOLTERI: AMPIO ULTIMO PIANO DA RIVISTA, CON SPETTACOLARE VISTA, luminoso S-E-O, finemente ristrutturato. Ingresso, ampia cucina abitabile con pranzo, relax e cottura, balconi, grande salotto, disbrigo, due matrimoniali, ripostiglio e doppi servizi f.. Tutti i locali accedono ai balconi che circondano l'unità. Pauto cond.. T.A., Cl. En. D

€ 270.000 + garage



C068: MARTIGNANO: CENTRALISSIMO IN CONDOMONIO RINNOVATO DUPLEX totalmente riarmadernato con accesso indipendente, atrio, ampia zona living con soggiorno e zona pranzo ben definiti, cucina abitabile, bagno f., ripostiglio, balcone. Scala ben armonizzata per accedere alla zona notte, matrimoniale con bagno privato, cabina armadio, bagno f., stanza doppia, balcone e stanza singola. Cantina, garage, pauto cond. OTTIME FINITURE. Cl. En. D

€ 375.000



H014: VILLAZZANO: SCHIERA CENTRALE PERFETTE CONDIZIONI, in zona tranquilla e soleggiata, ingresso da cortiletto esterno, disbrigo, cucina abitabile, ampia sala con balcone e giardino lastricato, bagno f., livello notte con 3 stanze, ampio bagno, 2 balconi. Al piano mansardato alto, locale hobbies/studio, lavanderia, terrazzo a vasca. Pauto privato, box doppio, cantinotto. T.A., Cl. En. N.D.

€ 335.000



C011: VILLAMONTAGNA: SPLENDDO 3 STANZE MANSARDATO ALTO, con splendida vista sulla Valle dell'Adige. Ingresso in spaziosa zona living con zona soggiorno e cucina abitabile, ampio terrazzo, disbrigo, doppi servizi; 2 matrimoniali, balcone, stanza singola. Possibilità di realizzare soppalco. Cantina, pauto e garage. Cl. En. D

€ 350.000



C025: MARTIGNANO: AMPIO APPARTAMENTO IN PALAZZINA STORICA RISTRUTTURATA, nel centro storico, in posizione comoda e vicina ai servizi. Ingresso, generoso soggiorno con zona cucina separata, disbrigo, stanza matrimoniale, bagno f., disbrigo arredabile, stanza singola, bagno/lavanderia f., ampia stieria/hobby room. Cantinetta. T.A., Cl. En. A

€ 285.000



C045: LIMITROFO P.ZZA DUOMO: IN UNA DELLE ZONE PIÙ ESCLUSIVE, proponiamo meraviglioso appartamento di ben 174 mq., a piano intermedio, con scorcio sul Duomo. Immobile dotato di ricercati elementi storico-artistici. Da ristrutturare. Unico nel suo genere. T.A., Cl. En. G

€ 455.000



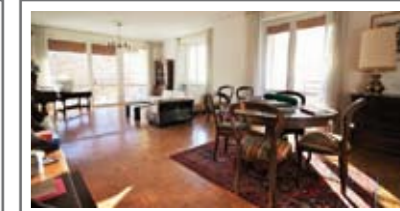
G013: CERVARA: CASA INDIPENDENTE CON CORTILE E GIARDINO indipendenza e tranquillità nelle immediate vicinanze del centro città. Immobile su 2 livelli abitabili oltre a cantine per totali 229 mq., ampio e soleggiato giardino da 190 mq., a circondare, cortile per il posteggio auto. Necessità di interventi di miglioria. (Possibile creare 2 unità) * DA VEDERE * T.A., Cl. En. G

€ 415.000



I004: CRISTO RE: ULTIMO PIANO SU 2 LIVELLI DA 188 mq., in palazzina mantenuta, ben esposto, atrio d'ingresso, grande soggiorno con zona pranzo e relax, 2 pogglioli, cucina abitabile, st. matrimoniale, bagno f.. Al piano mansardato: 2 matrimoniali, 1 singola, stanza studio, ripost./lav., bagno. Cantina e p. auto privato. Cl. En. D

€ 340.000 + ev. garage



C016: BOLGHERA: APPARTAMENTO DA 170 MQ. A PIANO ALTO CON SPLENDDA VISTA. In palazzo signorile, ampio ingresso, luminoso soggiorno/salone, balcone a sud, secondo balcone a ovest, cucina abitabile, bagno f., 2 stanze matrimoniali e terza stanza doppia. P. auto coperto e comoda cantina. Cl. En. E

€ 430.000



C027: LAVIS: AMPIO APPARTAMENTO RISTRUTTURATO LIBERO SU 4 LATI, in palazzina di sole 3 unità abitative, fuori dal traffico. Ampio soggiorno - cucina, balcone, tre camere da letto serve da balconi, bagno f.. Due cantine. pauto cond. (Risc. pavimento, pannelli solari). T.A., Cl. En. D

€ 270.000



C065: ZONA V. MILANO: CENTRALISSIMO e SIGNORILE 3 STANZE: grande appartamento in condominio interamente mantenuto, ingresso, cucina abitabile, ampio e luminoso soggiorno con balcone a sud/ovest; disbrigo notte, 2 grandi matrimoniali, balcone, stanza doppia, doppi servizi, ripostiglio, Cl. En. E

€ 390.000 + garage



G020: VILLAZZANO: SPLENDDA VILLA RISTRUTTURATA A due passi dalla piazza. La villa è stata oggetto di una recente e integrale ristrutturazione di alto livello. L'ottima esposizione con vista, e le generose dimensioni dell'immobile lo rendono un oggetto dalle ricercate fattezze. T.A., Cl. En. G

Info in uff.



N009: CADINE: TERRENO EDIFICABILE (c.a. 3500 mq.) splendido terreno pianeggiante e recintato, unico nel suo genere, soleggiatissimo con possibilità di edificare 600 mc.. con progetto già approvato. Terreno già allacciato alla rete idrica ed elettrica e servito da strada pubblica.

€ 260.000