



**A018: S. PIO X:** BILOCALE DI 52 MQ UTILI, in zona servitissima e tranquilla, a 7 minuti a piedi dal centro! Ingresso arredato, cucina, soggiorno con balcone, disbrigo notte, stanza matrimoniale, bagno finestrato e comodo ripostiglio. Grande cantina. Ottime condizioni. Possibilità di acquisto con arredo. Cl. En. D.

€ 145.000



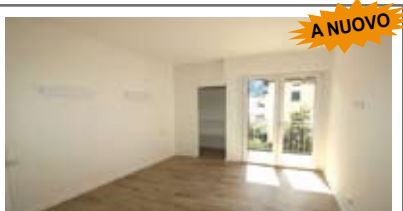
**A036: CERVARA - LASTE:** AMPIO MINI CON CANTINA limitrofo a SAN MARTINO, in piccola palazzina ben manutentata, primo piano esposto a ovest. Ingresso, soggiorno/cucina, ampia camera matrimoniale e bagno f.. Ampia cantina accessibile con bici. \* OTTIMO ANCHE PER INVESTIMENTO \* Cl. En. F

€ 112.000



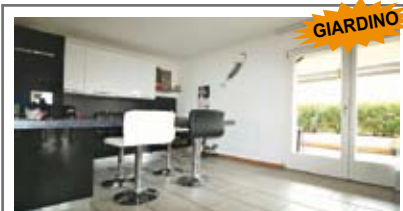
**A066: PERGINE:** DELIZIOSA MANSARDA INTIMA E ACCOGLIENTE molto luminosa, inserita in palazzina residenziale dotata di ascensore e a pochi passi dal centro del paese. Ingresso, open-space per zona cottura-pranzo e relax, disbrigo, stanza matrimoniale, studio/guardaroba e bagno f. P. auto coperto. Amabile! Cl. En. C

€ 106.000



**A072: V. PERINI:** RISTRUTTURATO E ARREDATO A NUOVO, in condominio signorile, LUSUOSO MINI da 48 mq.. Ingresso, ampio soggiorno - stanza con cabina armadio, balcone, disbrigo arredabile, cucina abitabile servita da secondo balcone, ampio bagno finestrato, ripostiglio/lavanderia. Ampia cantina. \*FINITURE EXTRA, CLIMA e ALLARME\* Cl. En. D

€ 205.000



**A099: ZONA STELLA DI MAN:** Ampio MINIAPPARTAMENTO con grande giardino CL'A", in palazzina tranquilla del 2013, dotata di ogni comfort, accesso privato, giardino di circa 90 mq., ampio open-space/zona living, bagno f. e camera matrimoniale, cantina, ampio garage, p. auto privato. T.A., Cl. En. A

€ 205.000



**B002: BOLGHERA:** ADIACENTE AL PONTE DEI CAVALLEGGERI, luminoso appartamento in ottime condizioni. Ingresso, zona giorno con angolo cottura, balcone ad est, ripostiglio, disbrigo, due ampie stanze doppie a ovest, bagno f.. Soffitta. T.A., Cl. En. C

€ 235.000



**B003: TENNA:** SPLENDIDO DUPLEX IN CENTRO STORICO in palazzo del 1800. Accesso da ballatoio/balcone, ampio soggiorno, cucina abitabile, bagno; scala in legno per l'accesso alla zona mansardata con ampia stanza matrimoniale e stanza singola con un meraviglioso scorcio sul lago di Caldonazzo. Garage. Cl. En. D

€ 169.000



**B006: V. MARIGHETTO:** AMPIO 2 STANZE AD ULTIMO PIANO CON BALCONI, ottimamente esposto e con vista. Ingresso su atrio, zona giorno, con ampia cucina e zona relax, balcone ad ovest; disbrigo notte, ampio bagno f., due stanze matrimoniali e secondo balcone abitabile. Pauto coperto e cantina. Cl. En. F.

€ 207.000



**B032: PERGINE:** SPLENDIDO DUPLEX A ULTIMO PIANO VICINO AL CENTRO, servito da ascensore, in recente contesto di 6 unità. Atrio d'ingresso, zona living con zona cottura-pranzo e soggiorno, terrazzo abitabile, stanza singola, disbrigo, ampia matrimoniale, bagno f., ripostiglio. Al piano mansardato ampio e luminoso open-space, bagno. Box e p.auto. T.A., Cl. En. B

€ 335.000



**B037: POVO/BORINO:** SPLENDIDO APPARTAMENTO BICAMERE DEL 2010 CON GIARDINO, ingresso indipendente, living con cucina a vista, disbrigo, ampia matrimoniale, generosa stanza singola e bagno finestrato. Comodo garage a piano terra. Finiture extra-capitolato, riscaldamento a pavimento, tapparelle elettriche e cappotto! T.A., Cl. En. B

€ 260.000



**B054: S. PIO X:** APPARTAMENTO 2 STANZE in palazzina ben tenuta composto da ampio ingresso arredabile, ripostiglio, soggiorno con uscita su balcone, cucina abitabile, stanza matrimoniale, stanza doppia, bagno f.. P. auto cond. Cl. En. E

€ 199.000 + ev. garage



**B060: RONCAFORT:** PANORAMICO 2 STANZE CON TERRAZZO, in palazzina signorile di 7 unità. Ingresso, cucina abitabile servita da balcone, soggiorno a SUD, terrazza di 30 mq., ripostiglio, ampia camera matrimoniale, camera singola e bagno finestrato. Pauto coperto privato. Cl. En. E.

€ 239.000



**B010: CLARINA:** GIOIELLINO CON TERRAZZA A PIANO ALTO, in condominio ben abitato situato in una delle aree più verdi della città. Ristrutturato accuratamente e arredato con mobili di qualità. Ingresso, zona living con meraviglioso terrazzo, zona cottura appartata, disbrigo notte, stanza matrimoniale, stanza/studio e bagno. Cantina e p.auto privato. Cl. En. D

€ 255.000



**B024: LUNGO FERSINA:** APPARTAMENTO POSTO ALL'ULTIMO PIANO CON ASCENSORE, composto da: atrio d'ingresso, cucina - soggiorno con uscita sul balcone, due matrimoniali e bagno finestrato. Cantina di proprietà e alcuni p.auto condominiali. !!! OTTIMO PER INVESTIMENTO!!! Cl. En. E

€ 208.000



**B024: LUNGO FERSINA:** APPARTAMENTO POSTO ALL'ULTIMO PIANO CON ASCENSORE, composto da: atrio d'ingresso, cucina - soggiorno con uscita sul balcone, due matrimoniali e bagno finestrato. Cantina di proprietà e alcuni p.auto condominiali. !!! OTTIMO PER INVESTIMENTO!!! Cl. En. E

€ 208.000



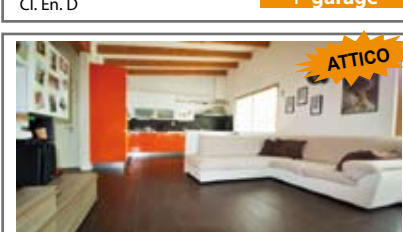
**B072: V. MARIGHETTO:** GRAZIOSO TRILOCALE CON AMPIO GIARDINO in recente palazzina residenziale. Ottima esposizione su tre lati. Ampia zona soggiorno/cucina con accesso al giardino, zona notte, composta da camera matrimoniale, camera singola, bagno e ripostiglio/lavanderia. Comodo garage e cantina. \* TUTTE LE FINITURE EXTACAPITOLATO \* T.A., Cl. En. N.D.

€ 250.000



**C008: MARTIGNANO:** CENTRALISSIMO DUPLEX RIAMMODERNATO con accesso indipendente, atrio, ampia zona living con soggiorno e zona pranzo ben definiti, cucina, bagno f., ripostiglio, balcone. Scala ben armonizzata per accedere alla zona notte, matrimoniale, cabina armadio, bagno f., stanza doppia, balcone e stanza singola. Cantina, p.auto cond. OTTIMO!! Cl. En. D

€ 325.000 + garage



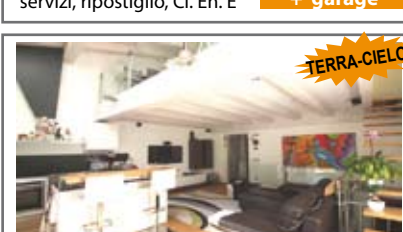
**C019: CADINE:** RECENTISSIMO ATTICO con terrazza di 30 mq. in palazzina di poche unità abitative. Libero su tre lati, luminosissimo, ampio soggiorno - cucina, disbrigo, ripostiglio, tre camere da letto, 2 bagni f., balcone, ampio BOX da 30 mq., p. auto cond. \*\* OTTIME finiture \*\* T.A., Cl. En. B

€ 345.000



**C065: ZONA V. MILANO:** CENTRALISSIMO e SIGNORILE 3 STANZE: grande appartamento in condominio interamente manutentato, ingresso, cucina abitabile, ampio e luminoso soggiorno con balcone a sud/ovest; disbrigo notte, 2 grandi matrimoniali, balcone, stanza doppia, doppi servizi, ripostiglio, Cl. En. E

€ 390.000 + garage



**H006: CORTESANO:** AFFASCINANTE PORZIONE STORICA TOTALMENTE RISTRUTTURATA, in zona servita dai mezzi pubblici a pochi minuti da Trento. Perfetta l'armonia tra il ricercato moderno e il dettaglio caratteristico del fabbricato storico. Ampia zona giorno con cottura a vista, 3 stanze, 3 bagni, balcone e cantina a volte, il tutto distribuito su 3 livelli. \* OTTIME FINITURE \* T.A., Cl. En. C.

€ 330.000



**B079: MATTARELLO:** ELEGANTE DUPLEX DEL 2016, con ingresso indipendente, soggiorno e cucina, balcone ad angolo e bagno. Al piano superiore camera matrimoniale con bagno padronale e seconda stanza, 2 balconi. T.A., Cl. En. N.D.

€ 240.000



**C011: ZAMBANA:** MANSARDA IMMERSA NEL VERDE E A DUE PASSI DAL CENTRO, esposto su tutti e 4 i lati in piccolo contesto. Cucina abitabile con terrazza, soggiorno con balconcino, stanza matrimoniale, terrazzo, stanza doppia, balcone, stanza singola e bagno f.. Zona lavanderia, p.auto doppio coperto, ampio giardino con area parcheggio. Parzialmente arredato. Cl. En. C

€ 255.000



**C025: MARTIGNANO:** AMPIO APPARTAMENTO IN PALAZZINA STORICA RISTRUTTURATA, nel centro storico, in posizione comoda e vicina ai servizi. Ingresso, generoso soggiorno con zona cucina separata, disimpegno, stanza matrimoniale, bagno f., disbrigo arredabile, stanza singola, bagno/lavanderia f., ampia stieria/hobby room. Cantinetta. T.A., Cl. En. A

€ 285.000



**G031: VIGOLO VATTARO:** SPLENDIDA VILLA SINGOLA CON 1000 MQ. DI TERRENO in ottima posizione soleggiata e panoramica, vicino al centro paese. Ingresso, cucina abitabile, soggiorno, disbrigo, tre stanze, doppi servizi finestrati. Sottotetto di ampia metratura. Garage doppio, cantine, stube, w.c, locale caldaia. Possibilità di ampliamento. T.A., Cl. En. G

€ 500.000



**H014: VILLAZZANO:** SCHIERA CENTRALE PERFETTE CONDIZIONI, in zona tranquilla e soleggiata, ingresso da cortiletto esterno, disbrigo, cucina abitabile, ampia sala con balcone e giardino lastricato, bagno f., livello notte con 3 stanze, ampio bagno, 2 balconi. Al piano mansardato alto. Locale hobbies/vasca, lavanderia, terrazzo a sud. Pauto privato, box doppio, cantinotto. T.A., Cl. En. N.D.

€ 335.000



**B088: LAVIS:** MERAVIGLIOSA MANSARDA CON AMPIE TERRAZZE, servita da ascensore. Ingresso, zona giorno con angolo cottura riservato, terrazza panoramica, matrimoniale con bagno dedicato e seconda terrazza, stanza doppia con terza terrazza, bagno. Cantina, ampio garage e p.auto assegnato. T.A., Cl. En. N.D.

€ 270.000



**C016: BOLGHERA:** IN PICCOLA ED ELEGANTE PALAZZINA SIGNORILE, ampio appartamento, ottimamente esposto con VISTA LIBERA. Atrio di d'ingresso, soggiorno, balcone a SUD, cucina abitabile, secondo balcone, disbrigo notte, 2 ampie matrimoniali, secondo balcone, stanza media, ripostiglio, doppi servizi. Possibilità di BOX con annessa cantina. T.A., Cl. En. N.D.

€ 339.000



**C027: LAVIS:** AMPIO APPARTAMENTO RISTRUTTURATO LIBERO SU 4 LATI, in palazzina di sole 3 unità abitative, fuori dal traffico. Ampio soggiorno - cucina, balcone, tre camere da letto serve da balconi, bagno f.. Due cantine, p.auto cond., Garage (Risc. pavimento, pannelli solari). T.A., Cl. En. D

€ 250.000



**H005: ALTOPIANO DI PINE':** PORZIONE DI CASA RISTRUTTURATA IN STERNIGO CENTRO. Ingresso in zona giorno con cottura a vista, stufa a legna e primo bagno. Al piano superiore zona notte con 2 matrimoniali, secondo bagno e scala che porta al sottotetto con zona hobby/relax openspace. Orto di proprietà. \*SUBITO ABITABILE\* T.A., Cl. En. E.

€ 125.000



**H045: ZONA CALDONAZZO:** ELEGANTE SCHIERA COME NUOVA - FINITURE EXTRA. Ingresso indipendente, soggiorno e cucina a vista, terrazzo coperto, giardino, bagno f.. A piano notte: stanza matrimoniale PANORAMICA, doppia, singola, balcone, bagno idro, bagno turco e cromoterapia. Al mansardato: open-space / camera matrimoniale. Lavanderia, garage tripla. T.A., Cl. En. G

€ 325.000