


Altre proposte a pag.
SOLUZIONE CASA

TRENTO - Via dei Paradisi, 15 TRENTO -Viale Rovereto, 5

t. 0461.234526 T. 0461.391764



€ 232.000

B090V.DEGASPERI: AMPIO ERISTRUTTURATO, contesto tranquillo e riservato, ampio soggiorno - cucina con balcone, stanza matrimoniale, stanza doppia, secondo balcone, bagno f., ripostiglio. Cantina, T.A., Cl. En. D + **ev. p. auto e/o box**

info@soluzionecasa.tn.it **www.soluzionecasa.tn.it**



A008: PORT'AQUILA: MINIAPPARTAMENTO 54 mq. RISTRUTTURATO in palazzo storico totalmente ristrutturato nel 2000, a piano alto, ampio soggiorno-pranzo, cucinotto, disbrigo, stanza, bagno, totalmente arredato, T.A., Cl. En. D **€ 155.000**



A025: CENTRO STORICO: IN L.GO CARDUCCI, monolocale arredato, composto da cucina - soggiorno, camera matrimoniale separata da una comoda mobilia e bagno. Ottima soluzione sia abitativa che per investimento!, T.A., Cl. En. N.D. **€ 165.000**



A043: MARTIGNANO: RECENTE MINIAPPARTAMENTO CON GIARDINO, in palazzina del 2016, ingresso, soggiorno/cucina con accesso al giardino, stanza matrimoniale e bagno f. Possibilità di garage con annessa cantina, T.A., Cl. En. A+ **€ 170.000**



A061: LIMITROFO CENTRO STORICO: MINIAPPARTAMENTO A NUOVO e ARREDATO, in posizione strategica, arredato, III piano con ascensore, ingr., soggiorno/cucina, bagno f., st. matrimoniale, balcone. Immobile a reddito - buon investimento! Cl. En. C **€ 129.000**



A077: MATTARELLO: RECENTE MINIAPPARTAMENTO con GIARDINO, in zona servita e centrale, ingresso, soggiorno con zona cottura e uscita sul terrazzo/giardino, disbrigo, stanza matrimoniale, bagno, garage, T.A., Cl. En. C **€ 139.000**



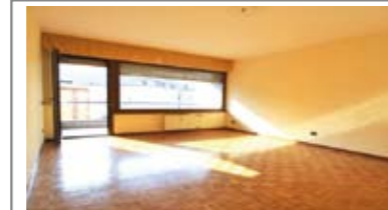
A080: LIMITROFO "ALBERE": OTTIMO MINIAPPARTAMENTO pari al NUOVO, zona servitissima, ingresso, soggiorno - cucina con uscita su balcone, bagno, camera matrimoniale con uscita su secondo balcone, cantina, T.A., Cl. En. C **€ 160.000 + ev. p. auto**



A096: CERNIDOR: Raffinato MINIAPPARTAMENTO con grande giardino, 60 mq. netti, ingresso, ampia zona living da 30 mq., cucina abitabile, stanza matrimoniale, bagno, antibagno ripostiglio/lavanderia, cantina, T.A., (mobili di design) Cl. En. N.D. **€ 180.000**



B016: PISCINE GARDOLO: RECENTEMENTE RISTRUTTURATO, secondo piano, in piccola palazzina, ampio ingresso, cucina - soggiorno, balcone, 2 ampie camere da letto, secondo balcone, bagno f., ripostiglio/lavanderia, p.auto cond., T.A., Cl. En. E **€ 220.000 + ev. p. auto**



B020: LUNGO FERSINA: AMPIO PIANO ALTO SUD-OVEST, in condominio tranquillo e ottimamente curato, ottimamente esposto, ingresso arredabile, soggiorno con ampio balcone, cucina abitabile separata, disimpegno notte, 2 matrimoniali, bagno f., cantina e posto auto privato, Cl. En. C **€ 250.000**



B031: BOLGHERA: PIANO RIALZATO - ABITABILISSIMO, in palazzina tranquilla, a due passi dall'ospedale, ampio soggiorno con cucinino separato, balcone, bagno f., ripostiglio, 2 camere matrimoniali, ampia cantina, Cl. En. N.D. **€ 230.000**



B033: MATTARELLO: OTTIMO 2 STANZE CON AMPIO GIARDINO, in contesto residenziale adiacente al centro di Mattarello, zona giorno con cottura a vista e sfogo sul giardino, disbrigo notte arredabile, stanza matrimoniale, stanza doppia, bagno f., cantina, T.A., Cl. En. N.D. **€ 185.000 + garage**



B048: BASELGA DI PINE / POGGIO DEI PINI: APPARTAMENTO 2 STANZE IN TRIFAMILIARE, luminosissimo, ampio soggiorno-cucina con grande ripostiglio/dispensa, disbrigo notte, 2 stanze matrimoniali, bagno f. Soffitta, ampio giardino e p. auto. T.A., Cl. En. E **€ 168.000**

B101: BOLGHERA:



LUMINOSO BICAMERE CON TERRAZZA DA 90 mq., in condominio signorile, RISTRUTTURATO e parzialmente arredato, ingresso, soggiorno con angolo cottura, splendida terrazza, disbrigo, stanza matrimoniale, stanza singola, bagno. Cantina, ampio garage e p.auto di proprietà compresi nel prezzo, Cl. En. C **€ 290.000**



C001: VILLAZZANO:



OTTIMA SOLUZIONE 3 STANZE in elegante palazzina dotata di zona verde, posizione unica e dominante, ingr. soggiorno con balcone e cucina a vista servita da altro balcone, 3 stanze (matrim., doppia e singola) e bella terrazza, doppi servizi. Cantina/deposito 22 mq., p.auto, garage. T.A., Cl. En. N.D. **€ 335.000**



B056: BOLGHERA: PRIMISSIME VICINANZE OSPEDALE, in un contesto tranquillo, a secondo piano, ingresso, cucina, soggiorno, bel terrazzino abitabile, camera matrimoniale, camera doppia, ampio bagno, Cl. En. D **€ 195.000 + ev. garage**



B099: CRISTO RE: IN POSIZIONE STRATEGICA - RISTRUTTURATO A NUOVO, splendido bicamere con ingresso, ampia zona cucina con angolo cottura, balcone, stanza matrimoniale, elegante bagno f., stanza singola, ripostiglio. ARREDATO - CHIAVI IN MANO, Cl. En. E **€ 215.000**



B110: COGNOLA: OCCASIONE APPARTAMENTO MANSARDATO, in zona tranquilla e servita, terzo e ultimo piano, ingresso, cucinino, soggiorno, stanza media, stanza matrimoniale, bagno f. Cantina e p.auto e giardino condominiale. ** OTTIMO ANCHE PER INVESTIMENTO ** Cl. En. E **€ 99.000**



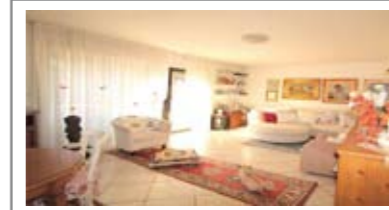
C065: ZONA V. MILANO: CENTRALISSIMO e SIGNORILE 3 STANZE: grande appartamento in condominio interamente manutentato, ingresso, cucina abitabile, ampio e luminoso soggiorno con balcone a sud/ovest; disbrigo notte, 2 grandi matrimoniali, balcone, stanza doppia, doppi servizi, ripostiglio, Cl. En. E **€ 400.000 + garage**



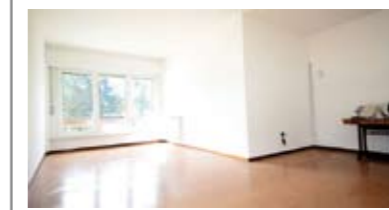
H011: ALDENO: PORZIONE DI CASA IN CENTRO STORICO, abitazione 60 mq. parzialmente ristrutturato, ingr., cucina abitabile, soggiorno, bagno f., stanza matrimoniale, 2nd trilocale da 60 mq. da risanare, soffitta alta di circa 50 mq., cantina/avvolti, p.auto, box auto, T.A., Cl. En. F (Ideale come soluzione plurifamiliare) **€ 195.000**



B099: CRISTO RE: IN POSIZIONE STRATEGICA - RISTRUTTURATO A NUOVO, splendido bicamere con ingresso, ampia zona cucina con angolo cottura, balcone, stanza matrimoniale, elegante bagno f., stanza singola, ripostiglio. ARREDATO - CHIAVI IN MANO, Cl. En. E **€ 215.000**



C015: COGNOLA: SECONDO E ULTIMO PIANO PANORAMICO - RISTR. 2005, vicino a tutti i servizi, luminosissimo, ingr. arredabile, rara zona giorno da oltre 40 mq., balconi panoramici, scala di dislivello, 2 matrimoniali, balcone, stanza singola, ripost., doppi servizi. Cantina e garage, T.A., Cl. En. E **€ 315.000**



C094 TERLAGO: SOLEGGIATISSIMO ULTIMO PIANO, appartamento 3 stanze di palazzina di sole 6 unità. Ingr. arredabile, cucina, grande soggiorno, ampio pogggiolo, doppi servizi f., disbrigo notte, ampia matrimoniale, stanza doppia e ampia singola, cantina f., box, orto, Cl. En. E **€ 175.000**



G029: MEANO: VILLA BIFAMILIARE con ampio giardino composta da 2 ampi appartamenti indip., bicamere e tricamere con doppi servizi, ampio garage. (Caldaie a condensazione, serramenti triplo vetro, tapparelle elettriche, risc. pavimento, cappotto, v.citofono, pred. allarme). Ideale per famiglia con 2 nuclei, T.A., Cl. En. C **€ 570.000**



H013: VILLAZZANO: OTTIMA SCHIERA CENTRALE, in contesto tranquillo e dominante, con splendida vista; ingr. indip., ampio soggiorno, cucina abitabile, giardino terrazzato, zona notte con stanza singola, stanza doppia, matrimoniale con cabina armadio, 2 balconi, doppi servizi, soffitta, box doppio, T.A., Cl. En. E **€ 349.000**



B102: COGNOLA: BICAMERE ULTIMO PIANO RISTRUTTURATO NEL 2007, vicino a tutti i servizi, in posizione soleggiata e con vista, ingresso, ampia zona giorno con angolo cottura e confortevole zona soggiorno, balcone ad ovest, disbrigo notte, 2 ampie matrimoniali, bagno f., ampia soffitta f., garage, T.A., Cl. En. D **€ 255.000**



C058: ZONA S. PIO X: RARO 3 STANZE da 154 mq. con TERRAZZA a sud-ovest In palazzina residenziale con bel giardino. Ingr. ampiamente arredabile, cucina abitabile con dispensa/ripostiglio, ampio soggiorno, terrazza panoramica, 3 st. matrimoniali, doppi servizi, balcone. Cantina, soffitta, Cl. En. N.D. **€ 305.000 + garage**



C112: PZZA CENTA: Luminoso appartamento 105 mq. utili, in condominio signorile, a piano alto, ingresso, soggiorno, balcone su due lati con accesso da tutti i locali, cucina abitabile, ripostiglio, disbrigo arredabile, stanza matrimoniale, stanza doppia, possibilità ricavo terza stanza, bagno, garage, Cl. En. C+ **€ 289.000**



H005: TERLAGO: PORZIONE TERRA-CIELO, oltre 300 mq su tre livelli, da sistemare, parco verde esterno con vialetto di accesso; ideale per ricavarne soluzione bi/tri-familiare, Cl. En. F **€ 280.000**



H021: MONTE TERLAGO: ESCLUSIVA SCHIERA DI TESTA come nuova, ottimamente esposta, cucina abitabile con dispensa, ampio soggiorno, bagno, splendido giardino su 3 lati, ampia scala, 3 stanze, bagno f., 2 balconi. Cantina, lavanderia, stube, Box doppio, 2 p.auto.* imp.allarme, asp. polveri, irrigazione *. Cl. En. D **€ 349.000**