



A007: BESENELLO: MINIAPPARTAMENTO del 2002 con GIARDINO 60 mq. a SUD in piccola palazzina, ottime condizioni, ingr., soggiorno-cucina, disbrigo, stanza matrimoniale, bagno, balcone, ripostiglio, garage 18 mq., imp. allarme, T.A., Cl. En. D

€ 120.000



A012: COGNOLA: AMPIO MINIAPPARTAMENTO ristrutturato nel 2008, in piccola palazzina manutentata, ingresso, ampio soggiorno con balcone a ovest, cucinotto, disbrigo, stanza matrimoniale, bagno f. con balconcino, ripostiglio finestrato, p. auto cond., Cl. En. C+

€ 157.000



A023: VIA PERINI: SPLENDIDO MINIAPPARTAMENTO ULTIMO PIANO, in piccola palazzina, completamente ristrutturato e ammobiliato a nuovo, zona soggiorno con cucina a vista, terrazza, ampia camera matrimoniale, disbrigo, ampio bagno f., soffitta, Cl. En. C+

€ 195.000



B001: S. PIO X:

AMPIO 2 STANZE AD ULTIMO PIANO, ben esposto e luminoso, in piccola palazzina, recentemente ristrutturato, ingresso, soggiorno/cucina con balcone a ovest, disbrigo notte, ripostiglio, stanza matrimoniale, stanza doppia, secondo balcone, bagno f., cantina, soffitta, p. auto cond., T.A., Cl. En. E + ev. garage

€ 240.000



A031: CRISTO RE: OTTIMA SOLUZIONE PER INVESTIMENTO! Adiacente al centro, comodissimo alla stazione, appartamento riammodernato, totalmente arredato e ben esposto, ingresso, soggiorno con angolo cucina, stanza matrimoniale, bagno e terrazza da 50 mq., Cl. En. D

€ 139.000



A044: CERVARA: ULTIMO PIANO PANORAMICO, ristrutturato, miniappartamento da 60 mq., ingresso con atrio arredabile, cucina - soggiorno, grande balcone con vista, camera matrimoniale, bagno f., ripostiglio. Garage e cantina, Cl. En. N.D.

€ 237.000



A061: VILLAMONTAGNA: MINIAPPARTAMENTO con Terrazzo, in piccola e recente palazzina, luminosissimo, ingresso, soggiorno/cucina, terrazza, corridoio, bagno, camera matrimoniale, giardinetto e cantina, T.A., Cl. En. D

€ 120.000 + ev. posto auto



B070 CRISTO RE:



OCCASIONE RIAMMODERNATO
fuori dal traffico, vicino ai servizi, a piano rialzato, ben esposto, ampio ingresso, grande soggiorno - pranzo, comodo angolo cucina, ripostiglio, disimpegno notte, bagno f., 2 matrimoniali, cantina, p. auto cond. garantito, Cl. En. E

€ 189.000



A064: SOPRAMONTE: MINIAPPARTAMENTO del 1996, in ottima palazzina, luminoso, ingresso, soggiorno/cucina, corridoio arredabile, ampio bagno f., camera matrimoniale, T.A., Cl. En. E

€ 79.000 + ev. garage



A077: MATTARELLO: RECENTE MINIAPPARTAMENTO con GIARDINO, in zona servita e centrale, ingresso, soggiorno con zona cottura e uscita sul terrazzo/giardino, disbrigo, stanza matrimoniale, bagno, garage, T.A., Cl. En. C

€ 145.000



B012: SOPRAMONTE: ABITABILISSIMO, in piccola e recente palazzina, ottimo appartamento composto da ingresso, soggiorno-cucina, terrazzino ad ovest con vista libera, disbrigo, stanza matrimoniale, stanza singola, bagno. Garage doppio in lunghezza e p. auto cond., T.A., Cl. En. E

€ 185.000



B015: MEANO: RECENTISSIMO E CON OGNI COMFORT, in graziosa palazzina, soluzione bicamera praticamente pari al nuovo: soggiorno/cucina, balcone, disimpegno notte arredabile, stanza doppia, stanza matrimoniale e bagno f., p. auto di proprietà, T.A., Cl. En. B

€ 220.000 + ev. garage



B039: MATTARELLO: RECENTISSIMO E ARREDATO vicino a tutti i principali servizi, luminoso appartamento composto da ingresso, soggiorno/cottura con terrazza abitabile, disbrigo, stanza matrimoniale, stanza singola, bagno f., secondo balcone, p. auto cond., T.A., Cl. En. N.D.

€ 179.000 + ev. garage



B040: OSPEDALE S. CHIARA: ULTIMO PIANO PANORAMICO ristrutturato nel 1999, ingresso, ampio soggiorno, balcone abitabile a sud, zona pranzo/cucinino, ampio bagno f., 2 ampie matrimoniali, cantina e p. auto cond. a rotazione. ** SPLENDIDA VISTA **, Cl. En. E

€ 210.000



B052: VILLAMONTAGNA: PORZIONCINA INDIPENDENTE, in centro storico, a piano terra 2 ampi avvolti ad uso deposito/cantina con w.c., a primo piano, ballatoio, ingr., soggiorno con angolo cucina, 1° stanza, ampio bagno, disimpegno notte, 2 stanze letto e guardaroba. Possibilità di garage, Cl. En. N.D.

€ 140.000



C018: POVO: IN QUADRIFAMILIARE ottimo appartamento di ben 107 mq. utili, ottimamente esposto e con vista. Ingr., soggiorno di 30 mq., terrazza, cucina abitabile, ripost., doppi servizi, disimp. arredabile, matrimoniale 18 mq., balcone, stanza doppia, (ricavabile terza stanza); box, cantina, orto e giardino, T.A., Cl. En. E

€ 315.000



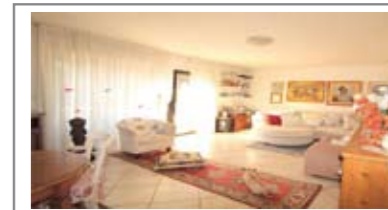
B060 CRISTO RE: ESPOSIZIONE SUD A PIANO ALTO, a 5 min. a piedi dal centro, ingresso, cucina, ampio soggiorno, balcone a sud, bagno e due ampie camere matrimoniali una con cabina armadio, soffitta e p. auto privato, Cl. En. E

€ 215.000



C040: S. PIO X - ZONA N.O.T.: AMPIO ULTIMO ED INTERO PIANO ampia soluzione, ingresso arredabile, sala giorno con balcone, sala pranzo con atro balcone, cucinino con dispensa, stanza bagno, 3 matrimoniali, p. auto in cortile privato, cantina e garage, Cl. En. D

€ 160.000



C015: COGNOLA: SECONDO E ULTIMO PIANO PANORAMICO - RISTR. 2005, vicino a tutti i servizi, luminosissimo, ingr. arredabile, rara zona giorno da oltre 40 mq., balconi panoramici, scala di dislivello, 2 matrimoniali, balcone, stanza singola, ripost., doppi servizi, Cantina e garage, T.A., Cl. En. E

€ 315.000



C043: PRIMA COLLINA: VISTA SU TUTTA LA CITTA'; luminoso appartamento da 130 mq., ampio ingresso, soggiorno, grande terrazza panoramica, cucina abitabile, 3 stanze, doppi servizi, p. auto cond., ampia soffitta. Cl. En. E

€ 280.000 + ev. garage



C057: RAVINA: AMPIO 3 STANZE in palazzina di 2 piani, ampia soluzione: ingresso, cucina abitabile, soggiorno, balcone, ripostiglio, bagno finestrato, due matrimoniali e una doppia. Cantina e garage compresi nel prezzo! Possibilità di ulteriore cantina, posto auto e soffitta. T.A., Cl. En. E

€ 198.000



C065: ZONA V. MILANO: CENTRALISSIMO e SIGNORILE 3 STANZE: grande appartamento in condominio interamente manutentato, ingresso, cucina abitabile, ampio e luminoso soggiorno con balcone a sud/ovest: disbrigo notte, 2 grandi matrimoniali, balcone, stanza doppia, doppi servizi, ripostiglio, Cl. En. E

€ 430.000 + garage



C074: VILLAMONTAGNA: ATTICO PANORAMICO PARI AL NUOVO, IN PICCOLA RECENTE PALAZZINA, completamente sbarriata, ingresso, ampia zona giorno, balconi panoramici, cucina abitabile, disbrigo notte, doppi servizi, tre stanze, garage doppio e cantina, T.A., Cl. En. B

€ 350.000



G005: COLLINA DI MEANO: SOLUZIONE TERRA-CIELO da 470 mq., buone condizioni, posizione dominante, 3 livelli fuori terra da 156 mq., possibilità di ricavare 3 ampie unità indipendenti, piazzale e giardino privato, pannelli solari termici, T.A., Cl. En. G

€ 580.000



G006: CERNIDOR/BELLEVUE: VILLA SINGOLA IN POSIZIONE DOMINANTE, strutturata su 2 livelli fuori terra. Ingresso, cucina abitabile, enorme soggiorno, terrazzo con vista panoramica, 2 stanze matrimoniali, stanza singola, bagno f., giardino, garage, cantina, vano caldaia/lavanderia. A piano terra stanza/studio indipendente con bagno. Possibilità di sopralzo, T.A., Cl. En. E

€ 890.000



G061: PERGINE: VILLA SIGNORILE IN ZONA DI PREGIO ottimamente esposta con splendida vista libera, 500 mq. di giardino, 3 livelli fuori terra, possibilità di 2 ampi appartamenti indipendenti con ampi spazi accessori, abitabile da subito, sempre manutentata, pannelli solari e voltaici, garage doppio, T.A., Cl. En. D

€ 550.000



H020: COGNOLA: SCHIERA DI TESTA IMMERSA NEL VERDE in contesto esclusivo ed appartato, dagli ampi spazi interni, ottimamente mantenuta, cucina abitabile, ampio soggiorno, balcone abitabile, ampia scala, 3 stanze ed il secondo bagno f., soffitta, terrazza a vasca panoramica, box doppio, lavanderia. Pannelli solari, cappotto, imp. allarme. Cl. En. D

€ 390.000



H035: CADINE: PORZIONE BIFAMILIARE CON 400 mq. GIARDINO in posizione dominante, ottimamente esposta, ampio soggiorno con terrazza a sud con accesso al favoloso giardino, cucina abitabile, doppi servizi, zona notte con ampia matrimoniale, stanza doppia e ampia singola. Openspace mansardato con w.c., cantina, lavanderia, garage, Cl. En. N.D.

€ 439.000



L007: V. GARIZOLI/S. CAMILLO: Luminoso UFFICIO/APPARTAMENTO 130 mq., in zona servitissima, a due passi dal centro e dal tribunale, a 1mo piano, ampio ingr. arredabile, soggiorno con ampio balcone, cucina, stanza doppia, stanza matrimoniale, stanza media, bagno f., cantina. (Attualmente A/10 trasformabile in A/2), Cl. En. D

€ 320.000