



A001: CIVEZZANO: RECENTE RISTRUTTURAZIONE CLASSE "A" in palazzina di 3 unità, zona giorno con angolo cottura, ampio balcone ottimamente esposto, disbr. notte, matrimoniale, bagno f., cantina, p. auto privato. (risc. a pavimento, pannelli solari, come nuovo), T.A., Cl. En. A

€ 108.000



A007: BESENELLO: MINIAPPARTAMENTO del 2002 con GIARDINO 60 mq. a SUD in piccola palazzina, ottime condizioni, ingr., soggiorno-cucina, disbrigo, stanza matrimoniale, bagno, balcone, ripostiglio, garage 18 mq., imp. allarme, T.A., Cl. En. D

€ 120.000



A023: VIA PERINI: SPLENDIDO MINIAPPARTAMENTO ULTIMO PIANO, in piccola palazzina, completamente ristrutturato e ammobiliato a nuovo, zona soggiorno con cucina a vista, terrazza, ampia camera matrimoniale, disbrigo, ampio bagno f., soffitta, Cl. En. C+

€ 195.000



A031: CRISTO RE: OTTIMA SOLUZIONE PER INVESTIMENTO! Adiacente al centro, comodissimo alla stazione, appartamento riammodernato, totalmente arredato e ben esposto, ingresso, soggiorno con angolo cucina, stanza matrimoniale, bagno e terrazza da 50 mq., Cl. En. D

€ 139.000



A056: LIMITROFO CENTRO STORICO: MINIAPPARTAMENTO A NUOVO e ARREDATO, in posizione strategica, secondo piano, ingresso, bagno con doccia, soggiorno/cucina e camera matrimoniale. Ottimo anche per investimento! Cl. En. C

€ 130.000



A064: SOPRAMONTE: MINIAPPARTAMENTO del 1996, in ottima palazzina, luminoso, ingresso, soggiorno/cucina, corridoio arredabile, ampio bagno f., camera matrimoniale, T.A., Cl. En. E

€ 79.000 + ev. garage



A077: MATTARELLO: RECENTE MINIAPPARTAMENTO con GIARDINO, in zona servita e centrale, ingresso, soggiorno con zona cottura e uscita sul terrazzo/giardino, disbrigo, stanza matrimoniale, bagno, T.A., Cl. En. C

€ 115.000 + garage



B001: S. PIO X: AMPIO 2 STANZE AD ULTIMO PIANO, ben esposto e luminoso, in piccola palazzina, recentemente ristrutturato, ingresso, soggiorno/cucina con balcone a ovest, disbrigo notte, ripostiglio, stanza matrimoniale, stanza doppia, secondo balcone, bagno f., cantina, soffitta, p. auto cond., T.A., Cl. En. E

€ 240.000



B015: MEANO: RECENTISSIMO E CON OGNI COMFORT, in graziosa palazzina, soluzione bicamere praticamente pari al nuovo: soggiorno/cucina, balcone, disimpegno notte arredabile, stanza doppia, stanza matrimoniale e bagno f., p. auto di proprietà, T.A., Cl. En. B

€ 220.000 + ev. garage



B039: MATTARELLO: RECENTISSIMO E ARREDATO vicino a tutti i principali servizi, luminoso appartamento composto da ingresso, soggiorno/cottura con terrazza abitabile, disbrigo, stanza matrimoniale, stanza singola, bagno f., secondo balcone, p. auto cond., T.A., Cl. En. N.D.

€ 179.000 + ev. garage



B043: V. VATTARO: IN RECENTE PICCOLA PALAZZINA, appartamento panoramico, ballatoio/balcone privato, ingresso, soggiorno/pranzo con balcone dalla splendida vista libera, cucinotto, disbrigo, 2 stanze da letto, secondo balcone, bagno f., cantina f., Cl. En. B

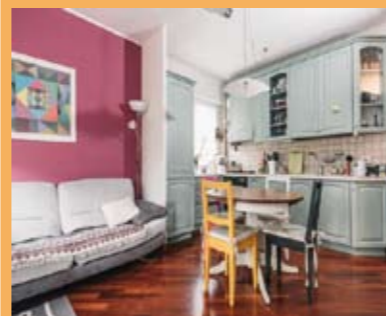
€ 145.000 + garage doppio



B052: VILLAMONTAGNA: PORZIONCINA INDIPENDENTE, in centro storico, a piano terra 2 ampi avvolti ad uso deposito/cantina con w.c., a primo piano, ballatoio, ingr., soggiorno con angolo cucina, 1° stanza, ampio bagno, disimpegno notte, 2 stanze letto e guardaroba. Possibilità di garage, Cl. En. N.D.

€ 140.000

B038 BOLGHERA:



LIMITROFO OSPEDALE, IN CONTESTO TRANQUILLO ingresso, soggiorno - cucina con uscita su un bel balcone abitabile, 2 ampie camere, cabina armadio, bagno f., ripostiglio, cantina, p. auto cond., Cl. En. E

+ ev. garage € 230.000

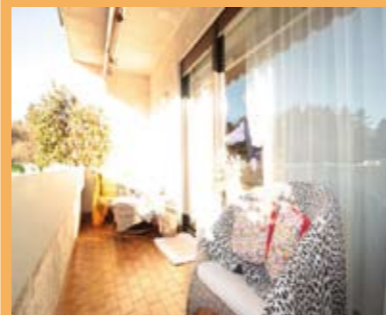


C015: COGNOLA:



SECONDO E ULTIMO PIANO PANORAMICO - RISTR. 2005, vicino a tutti i servizi, luminosissimo, ingr. arredabile, rara zona giorno da oltre 40 mq., balconi panoramici, scala di dislivello, 2 matrimoniali, balcone, stanza singola, ripost., doppi servizi. Cantina e garage, T.A., Cl. En. E

€ 315.000



B056 VILLAZZANO: AMPIO DUE STANZE CON GIARDINO in piccolo contesto, ottime condizioni, ingresso nella zona giorno con cucina abitabile, bagno di servizio, disbrigo notte, bagno f., due stanze. Da tutti i locali si accede alla zona verde in parte piastrellata. Garage con annessa cantina. Cl. En. D

€ 260.000



B065 CRISTO RE: A DUE PASSI DAL CENTRO, in un contesto tranquillo, ingresso, soggiorno, cucinotto con uscita sul balcone, disbrigo, bagno finestrato con vasca, stanza matrimoniale, stanza singola, ripostiglio, Cl. En. N.D.

€ 175.000



B099 ZONA V. GRAZIOLI: IMMOBILE DI PREGIO - ESCLUSIVO, piano alto, FINEMENTE RISTRUTTURATO, ampio ingr., soggiorno con cucina a vista, loggia panoramica, stanza/studio, doppi servizi, ripostiglio, camera matrimoniale con cabina armadio, soffitta, elegante arredo, Cl. En. E

€ 340.000



C018: POVO: IN QUADRIFAMILIARE ottimo appartamento di ben 107 mq. utili, ottimamente esposto e con vista. Ingr., soggiorno di 30 mq., terrazza, cucina abitabile, ripost., doppi servizi, disimp. arredabile, matrimoniale 18 mq., balcone, stanza doppia, (ricavabile terza stanza); box, cantina, orto e giardino, T.A., Cl. En. E

€ 315.000



C035: RAVINA: AMPIO ULTIMO PIANO a SUD - SPLENDIDA VISTA, centralissimo, in contesto tranquillo e riservato, ingr., cucina abitabile, soggiorno, due balconi, disbr. notte, 3 ampie stanze, doppi servizi, comodo garage e cantina, T.A., Cl. En. E

€ 290.000



C043: PRIMA COLLINA: VISTA SU TUTTA LA CITTA', luminoso appartamento da 130 mq., ampio ingresso, soggiorno, grande terrazza panoramica, cucina abitabile, 3 stanze, doppi servizi, p. auto cond., ampia soffitta. Cl. En. E

€ 290.000 + ev. garage



C061: ZONA S. CAMILLO: SIGNORILE 3 STANZE A PIANO ALTO a due passi dal centro, ampia metratura, luminoso e ben esposto, ingresso, soggiorno, balcone a sud, cucina abitabile, disbrigo, tre stanze matrimoniali, bagno f., ripostiglio, cantina, Cl. En. E

€ 350.000



C074: VILLAMONTAGNA: ATTICO PANORAMICO PARI AL NUOVO, IN PICCOLA RECENTE PALAZZINA, completamente sbarriata, ingresso, ampia zona giorno, balconi panoramici, cucina abitabile, disbrigo notte, doppi servizi, tre stanze, garage doppio e cantina, T.A., Cl. En. B

€ 370.000



L005: ZONA PZZA DUOMO: Ufficio / Negozio a piano strada vetrinato, totalmente ristrutturato nel 2002, accesso da cortiletto all'interno di una corte condominiale, ampio openspace per la zona ufficio, antibagno e bagno, cantina. (cablato, non esposto direttamente sulla pubblica via), T.A., Cl. En. D

€ 170.000



L007: V. GARIZOLI/S. CAMILLO: Luminoso UFFICIO/APPARTAMENTO 130 mq., in zona servitissima, a due passi dal centro e dal tribunale, a 1mo piano, ampio ingr. arredabile, soggiorno con ampio balcone, cucina, stanza doppia, stanza matrimoniale, stanza media, bagno f., cantina. (Attualmente A/10 trasformabile in A/2), Cl. En. D

€ 320.000



G006: CERNIDOR/BELLEVUE: VILLA SINGOLA IN POSIZIONE DOMINANTE, strutturata su 2 livelli fuori terra. Ingresso, cucina abitabile, enorme soggiorno, terrazzo con vista panoramica, 2 stanze matrimoniali, stanza singola, bagno f., giardino, garage, cantina, vano caldaia/lavanderia. A piano terra stanza/studio indipendente con bagno. Possibilità di soprizzo, T.A., Cl. En. E

€ 890.000



G061 PERGINE: VILLA SIGNORILE IN ZONA DI PREGIO ottimamente esposta con splendida vista libera, 500 mq. di giardino, 3 livelli fuori terra, possibilità di 2 ampi appartamenti indipendenti con ampi spazi accessori, abitabile da subito, sempre mantenuta, pannelli solari e voltaici, garage doppio, T.A., Cl. En. D

€ 550.000



H020: COGNOLA: SCHIERA DI TESTA IMMERSA NEL VERDE in contesto esclusivo ed appartato, dagli ampi spazi interni, ottimamente mantenuta, cucina abitabile, ampio soggiorno, balcone abitabile, ampia scala, 3 stanze ed il secondo bagno f., soffitta, terrazza a vasca panoramica, box doppio, lavanderia. Pannelli solari, cappotto, imp. allarme. Cl. En. D

€ 390.000



H035: CADINE: PORZIONE BIFAMILIARE CON 400 mq. GIARDINO in posizione dominante, ottimamente esposta, ampio soggiorno con terrazza a sud con accesso al favoloso giardino, cucina abitabile, doppi servizi, zona notte con ampia matrimoniale, stanza doppia e ampia stanza singola. Openspace mansardato con w.c., cantina, lavanderia, garage, Cl. En. N.D.

€ 439.000



H038: MARTIGNANO: SCHIERA IN POSIZIONE DOMINANTE, per chi ama il sole da mattina a sera e panorama da cartolina. Distribuita su tre comodi livelli, recentemente aggiornata dal punto di vista energetico. L'immobile gode di piacevoli e attrezzati spazi esterni per sentirsi in vacanza tutto l'anno! Ottima soluzione, T.A., Cl. En. D

€ 345.000