

**B031: SOPRAMONTE:**



**DOPPI SERVIZI**

AMPIO 2 STANZE PANORAMICO, in recente palazzina di 6 unità, esposto su 3 lati, ingresso, ampio soggiorno balcone a ovest, cucina abitabile con balcone, w.c./lavanderia, disbrigo notte, ampia matrimoniale con balcone, bagno finestrato idro, stanza singola. Garage da 43 mq. con zona cantina. (Finiture extracapitolato). T.A., Cl. En. C

**€ 259.000**



**B052: ZONA OSPEDALE S. CHIARA:** APPARTAMENTO 2 STANZE in piccolo contesto riservato, atrio di ingresso arredabile, cucina e soggiorno separati, corridoio, bagno f., camera matrimoniale con cabina armadio, camera doppia. Comoda cantina, locale condominiale per bici e moto, p.auto condominiali. T.A., Cl. En D

**€ 230.000**



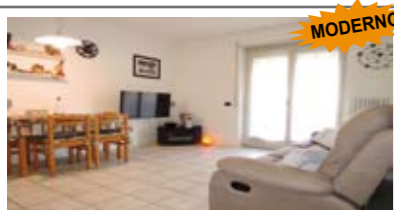
**B054: S. PIO X:** APPARTAMENTO 2 STANZE in palazzina ben tenuta composto da ampio ingresso arredabile, ripostiglio, soggiorno con uscita su balcone, cucina abitabile, stanza matrimoniale, stanza doppia, bagno f. P. auto cond.

**€ 199.000 + ev. garage**



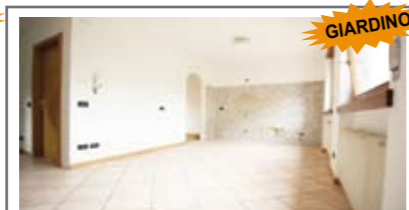
**B072: V. MARIGHETTO:** GRAZIOSO TRILOCALE CON AMPIO GIARDINO in recente palazzina residenziale. Ottima esposizione su tre lati. Ampia zona soggiorno/cucina con accesso al giardino, zona notte, composta da camera matrimoniale, camera singola, bagno e ripostiglio/lavanderia. Comodo garage e cantina. \* TUTTE LE FINITURE EXTRACAPITOLATO \* T.A., Cl. En. N.D.

**€ 250.000**



**A003: ZONA CENTRI COMMERCIALI:** MINIAPPARTAMENTO DEL 2008 A PIANO ALTO CON BOX, ingresso, ampio soggiorno-cucina, terrazza, corridoio arredabile, bagno finestrato e ampia camera matrimoniale. Completano cantina e ampio box auto.

**€ 155.000**



**A010: PERGINE:** MINIAPPARTAMENTO CON GIARDINO E PAUTO in contesto residenziale curato e silenzioso, luminoso e con giardino. Ingresso arredabile, ampia zona giorno con cucina a vista, stanza matrimoniale e bagno f.. Pauto di proprietà. Basse spese cond., T.A., Cl. En. D.

**€ 119.000**



**A036: CERVARA - LASTE:** AMPIO MINI CON CANTINA limitrofo a SAN MARTINO, in piccola palazzina ben manutentata, primo piano esposto a ovest. Ingresso, soggiorno/cucina, ampia camera matrimoniale e bagno f.. Ampia cantina accessibile con bici. \* OTTIMO ANCHE PER INVESTIMENTO \* Cl. En. F

**€ 112.000**



**A037: S. MARTINO:** AMPIO MINI A ULTIMO PIANO PANORAMICO in piccola palazzina ben manutentata, con cappotto e tetto rifatti. Ingresso, cucinino, soggiorno con uscita sul balcone a sud, ampia camera matrimoniale servita da balcone e bagno

**€ 135.000**



**A061: LIMITROFO CENTRO STORICO:** MINIAPPARTAMENTO A NUOVO e ARREDATO, in posizione strategica, arredato, 2nd piano con ascensore, ingr., soggiorno/cucina, bagno f., st. matrimoniale, 2 balconi. Immobile a reddito - buon investimento! Cl. En. C

**€ 125.000**



**A066: PERGINE:** DELIZIOSA MANSARDA INTIMA E ACCOGLIENTE molto luminosa, inserita in palazzina residenziale dotata di ascensore e a pochi passi dal centro del paese. Ingresso, open-space per zona cottura-pranzo e relax, disbrigo, stanza matrimoniale, studio/guardaroba e bagno f. P. auto coperto. Amabile! Cl. En. D

**€ 106.000**



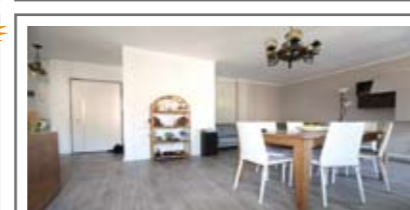
**A099: ZONA STELLA DI MAN:** Ampio MINIAPPARTAMENTO con grande giardino CL'A, in palazzina tranquilla del 2013, dotata di ogni comfort, accesso privato, giardino di circa 90 mq., ampio open-space/zona living, bagno f. e camera matrimoniale, cantina, ampio garage, p. auto privato. T.A., Cl. En. A

**€ 205.000**



**B002: BOLGHERA:** ADIACENTE AL PONTE DEI CAVALLEGGIERI, luminoso appartamento in ottime condizioni. Ingresso, zona giorno con angolo cottura, balcone ad est, ripostiglio, disbrigo, due ampie stanze doppie a ovest, bagno f. Soffitta. T.A., Cl. En C

**€ 235.000**



**B005: GARDOLO:** ULTIMO PIANO, 110 MQ., RISTRUTTURATO, CON TERRAZZA, in posizione servita e riservata con vista PANORAMICA. Ingresso, ampio soggiorno, balcone, cucina con balcone, corridoio arredabile, bagno f., stanza media e stanza matrimoniale servite da pogggiolo. Al piano superiore terrazza e soffitta. Garage e p.auto cond.. Cl. En. N.D.

**€ 250.000**



**B032: PERGINE:** SPENDIDO DUPLEX A ULTIMO PIANO VICINO AL CENTRO, servito da ascensore, in recente contesto di 6 unità. Atrio d'ingresso, zona living con zona cottura-pranzo e soggiorno, terrazzo abitabile, stanza singola, disbrigo, ampia matrimoniale, bagno f., ripostiglio. Al piano mansardato ampio e luminoso open-space, bagno. Box e p.auto. T.A., Cl. En B

**€ 335.000**



**B036: SOPRAMONTE:** ULTIMO PIANO in piccola palazzina fuori dal traffico, grazioso appartamento mansardato. Ingresso, soggiorno cucina con vista panoramica, stanza matrimoniale, stanza media, bagno, parti basse ad uso ripostiglio. T.A., Cl. En. N.D.

**€ 165.000**



**B048 SOPRAMONTE:** ADIACENTE a Pzza OVENO, in casa storica totalmente restaurata nel 2010. Ingresso arredabile, zona soggiorno/cucina di 25 mq, disbrigo notte, camera matrimoniale, camera singola e bagno f.. Comoda cantina. Nessun lavoro da fare, abitabile da subito. \* UNICA NEL SUO GENERE \* Cl. En E

**€ 168.000**

**C068: MARTIGNANO:**



**ELEGANTE**

CENTRALISSIMO IN CONDOMINIO RINNOVATO DUPLEX totalmente riammodernato con accesso indipendente, atrio, ampia zona living con soggiorno e zona pranzo ben definiti, cucina abitabile, bagno f., ripostiglio, balcone. Scala ben armonizzata per accedere alla zona notte, matrimoniale con bagno privato, cabina armadio, bagno f., stanza doppia, balcone e stanza singola. Cantina, p.auto cond.. OTTIME FINITURE. Cl. En. D

**€ 350.000 + garage**



**PERFETTO**

**C025: MARTIGNANO:** AMPIO APPARTAMENTO IN PALAZZINA STORICA RISTRUTTURATA, nel centro storico, in posizione comoda e vicina ai servizi. Ingresso, generoso soggiorno con zona cucina separata, disimpegno, stanza matrimoniale, bagno f., disbrigo arredabile, stanza singola, bagno/lavanderia f., ampia stileria/hobby room. Cantinetta.

**€ 285.000**



**C065: ZONA V. MILANO:** CENTRALISSIMO e SIGNORILE 3 STANZE: grande appartamento in condominio interamente manutentato, ingresso, cucina abitabile, ampio e luminoso soggiorno con balcone a sud/ovest; disbrigo notte, 2 grandi matrimoniali, balcone, stanza doppia, doppi servizi, ripostiglio, Cl. En. E

**€ 390.000 + garage**



**RARITA'**

**G013: CERVARA:** CASA INDIPENDENTE CON CORTILE E GIARDINO indipendenza e tranquillità nelle immediate vicinanze del centro città. Immobile su 2 livelli abitabili oltre a cantine per totali 229 mq., ampio e soleggiato giardino da 190 mq. a circondare, cortile per il posteggio auto. Necessita di interventi di miglioria. (Possibile creare 2 unità) \* DA VEDERE \* T.A., Cl. En. G

**€ 380.000**



**G020: VILLAZZANO:** SPENDIDA VILLA RISTRUTTURATA A due passi dalla piazza. La villa è stata oggetto di una recente e integrale ristrutturazione di alto livello. L'ottima esposizione con vista, e le generose dimensioni dell'immobile lo rendono un oggetto dalle ricercate fattezze. T.A., Cl. En. G

**Info in ufficio**



**RARITA'**

**G050: MONTE BONDONE:** VILLETTA SINGOLA CON PARCO DI 1500 mq., a pochi minuti dalla città e dalle piste da sci. Al piano terra locale garage, stube e locale caldaia, al 1mo piano ingresso, soggiorno con caminetto, cucinotto, disbrigo, tre stanze, bagno f., ampio balcone sui due lati sud e ovest. T.A., Cl. En. G

**€ 270.000**



**BIG SIZE**

**H014: VILLAZZANO:** SCHIERA CENTRALE PERFETTE CONDIZIONI, in zona tranquilla e soleggiata, ingresso da cortile esterno, disbrigo, cucina abitabile, ampia sala con balcone e giardino lastricato, bagno f., livello notte con 3 stanze, ampio bagno, 2 balconi. Al piano mansardato alto, locale hobbies/studio, lavanderia, terrazzo a vasca. Pauto privato, box doppio, cantinotto. T.A., Cl. En. N.D.

**€ 335.000**