

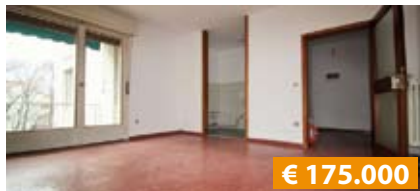


Altre proposte a pag. 10-11

SOLUZIONE CASA

TRENTO - Via dei Paradisi, 15 TRENTO - Viale Rovereto, 5

t. 0461.234526 T. 0461.391764



€ 175.000

A098: LUNGO FERSINA/BOLGHERA: GRANDE MINI APPARTAMENTO, a 2nd piano, ingresso, soggiorno con angolo cottura e balcone abitabile, corridoio, stanza matrimoniale, ripostiglio, bagno f.. Cantina. * OTTIMO INVESTIMENTO *Cl. En. E

info@soluzionecasa.tn.it www.soluzionecasa.tn.it

B022: BOLGHERA:



PIANO ALTO CON SPLENDIDA VISTA LIBERA, ottimamente esposto e luminosissimo, ingresso arredabile, ampio soggiorno, balcone a SUD, cucina abitabile separata, ripostiglio, matrimoniale da ca. 15 mq., camera doppia, bagno f.. Soffitta, box, p. auto cond., Cl. En E

€ 279.000



B101: BOLGHERA: LUMINOSO BICAMERE CON TERRAZZA DA 90 mq., in condominio signorile, RISTRUTTURATO e parzialmente arredato, ingresso, soggiorno con angolo cottura, splendido terrazzo, disbrigo, stanza matrimoniale, stanza singola, bagno. Cantina, ampio garage e p. auto di proprietà compresi nel prezzo, Cl. En C

€ 290.000



B110: COGNOLA: OCCASIONE APPARTAMENTO MANSARDATO, in zona tranquilla e servita, terzo e ultimo piano, ingresso, cucinino, soggiorno, stanza media, stanza matrimoniale, bagno f. Cantina e p. auto e giardino condominiale. ** OTTIMO ANCHE PER INVESTIMENTO ** Cl. En. E

€ 99.000



B125: VICINANZA MUSE: OCCASIONE APPARTAMENTO RISTRUTTURATO, in palazzina mantenuta, con cappotto, caldaie e ascensore nuovi. Ingresso, soggiorno/pranzo, cucinotto, balcone verandato, 2 stanze e bagno f.. P. auto cond.. Cl. En. D

€ 153.000



A014: S. DONA: MINIAPPARTAMENT ORISTRUTTURATO E ARREDATO A NUOVO, vicino ai servizi, miniappartamento finemente ristrutturato e arredato in palazzina di sole 6 unità. Ingresso, grande luminosa zona giorno con angolo cottura, disbrigo, ripostiglio, bagno, camera matrimoniale. T.A., Cl. En. E

€ 147.000 + ev. 2 p. auto



A019: ZONA SOLTERI: MINIAPPARTAMENTO DEL 2008 AD ULTIMO PIANO, con ascensore, luminoso e con vista libera, ingresso, soggiorno/cucina, ampio balcone, corridoio arredabile, bagno f., ampia stanza matrimoniale. Posti auto condominiali (possibilità di eventuale arredo). T.A., Cl. En. C

€ 130.000 + ev. garage



A030: NOGARE: IN CONTESTO STORICO RISTRUTTURATO, palazzina di sole 3 unità totalmente ammodernata, ampio miniappartamento, soggiorno/cucina, ampia matrimoniale, antibagno e bagno finestrato. Piazzale/p. auto e zona adibita a legnaia. ARREDATO. T.A., Cl. En. E

€ 90.000



A036 COGNOLA: RISTRUTTURATO E CON TERRAZZINO, fuori dal traffico, in palazzina ben tenuta e con poche unità abitative e ottima esposizione, soggiorno-cottura, terrazzino, stanza, bagno finestrato. P. auto cond.. Ideale anche per investimento !! T.A., Cl. En. D

€ 129.000



A080: LIMITROFO "ALBERE": OTTIMO MINIAPPARTAMENTO pari al NUOVO, zona servitissima, ingresso, soggiorno - cucina con uscita su balcone, bagno, camera matrimoniale con uscita su secondo balcone, cantina, Cl. En. C

€ 160.000 + ev. p. auto



A103: CRISTO RE: Ampio MINIAPPARTAMENTO, in posizione tranquilla e fuori dal traffico, a secondo piano, soggiorno, ripostiglio, bagno f. e camera matrimoniale. Cantina e p. auto condominiali protetti da stanga., Cl. En. E

€ 150.000



B033: MATTARELLO:



OTTIMO 2 STANZE CON AMPIO GIARDINO, in contesto residenziale adiacente al centro di Mattarello, zona giorno con cottura a vista e sfogo sul giardino, disbrigo notte arredabile, stanza matrimoniale, stanza doppia, bagno f., cantina, garage sovrappalco, T.A., Cl. En N.D.

€ 180.000



C015: COGNOLA: SECONDO E ULTIMO PIANO PANORAMICO - RISTR. 2005, vicino a tutti i servizi, luminosissimo, ingr. arredabile, rara zona giorno da oltre 40 mq., balconi panoramici, scala di dislivello, 2 matrimoniali, balcone, stanza singola, ripost., doppi servizi. Cantina e garage, T.A., Cl. En. E

€ 315.000



C032: LAVIS: AMPIO 3 STANZE CON 200 mq. di GIARDINO nella prima collina, in piccola e recente palazzina, ingresso, soggiorno, cucina, ripostiglio, disbrigo, doppi servizi, 3 ampie stanze, 2 p. auto e comodo garage, T.A., Cl. En. D

€ 320.000



C039: ZONA V. GRAZIOLI: PRESTIGIOSO 150 mq. in palazzo di pregio, zona ricercatissima, ampio, esposto a SUD, composto da ampio ingresso, cucina abitabile, soggiorno di 42 mq con uscita su ampia TERRAZZA, disimpegno arredabile, doppi servizi, locale lavanderia, ampia matrimoniale, 2 stanze medie. ** IMMOBILE DI PRE-GIO ** Cl. En. E

€ 410.000



B048: BASELGA DI PINÈ / POGGIO DEI PINI: APPARTAMENTO 2 STANZE IN TRIFAMILIARE, luminosissimo, ampio soggiorno-cucina con grande ripostiglio/dispensa, disbrigo notte, 2 stanze matrimoniali, bagno f.. Soffitta, ampio giardino e p. auto. T.A., Cl. En E

€ 168.000



B052: S. PIO X: INTERESSANTE APPARTAMENTO A II PIANO ALTO, buon condominio, zona servitissima, tranquilla e a due passi dal centro. Accogliente ingresso, zona giorno, cucinotto finestrato, poggolo, 2 stanze matrimoniali, bagno ristrutturato. Cantina. Possibilità garage. Cl. En. E

€ 170.000



B056: BOLGHERA: PRIMISSIME VICINANZE OSPEDALE, in un contesto tranquillo, a secondo piano, ingresso, cucina, soggiorno, bel terrazzino abitabile, camera matrimoniale, camera doppia, ampio bagno, Cl. En. D

€ 185.000 + ev. garage



B087: CRISTO RE: APPARTAMENTO 2 STANZE RISTRUTTURATO, in un contesto tranquillo e riservato, ingresso, cucina - soggiorno, camera matrimoniale, camera singola/studio, anti-bagno, bagno f., grande balcone. Comoda cantina, p. auto condominiali, Cl. En. D

€ 169.000



B092: SOPRAMONTE: AMPIO 2 stanze con 200 mq. di GIARDINO, in recente palazzina di 6 unità, esposto su 3 lati, ingresso, ampio soggiorno con cucina a vista, giardino in parte lastricato con zona Relax/Gazebo/Orto, ripostiglio, disbrigo notte, ampia matrimoniale, bagno f., stanza singola. Garage da 40 mq.. (Finiture extracapolato). T.A., Cl. En. D

€ 265.000



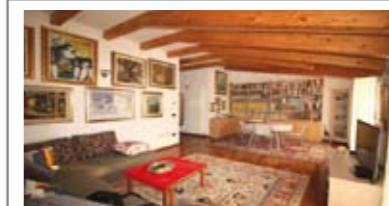
B099: CRISTO RE: IN POSIZIONE STRATEGICA - RISTRUTTURATO A NUOVO, splendido bicamere con ingresso, ampia zona cucina con angolo cottura, balcone, stanza matrimoniale, elegante bagno f., stanza singola, ripostiglio. POSSIBILITA' di ARREDO - CHIAVI IN MANO, Cl. En. E

€ 215.000



C040: MATTARELLO: IN PALAZZINA STORICA RISTRUTTURATA DI SOLI 2 UNITA', ampio appartamento da 161 mq. a primo piano. Ampio ingresso, ripostiglio, cucina/soggiorno, balcone a sud, 3 ampie matrimoniali, studio, 2 bagni, altro ripostiglio. 35 mq di cantine, 2 soffitte, garage da 20 e 35 mq., piccolo orto, T.A., Cl. En. C+

€ 298.000



C042: RAVINA: SPLENDIDO ULTIMO PIANO 140 mq. del 2002, posizione tranquilla e nel verde, luminoso, libero su 3 lati, atrio, ampio soggiorno, cucina abitabile, disbrigo arredabile, 3 ampie camere, doppi servizi f., ripostiglio, ampi balconi. Garage, cantina e p. auto. T.A., Cl. En. D

€ 340.000



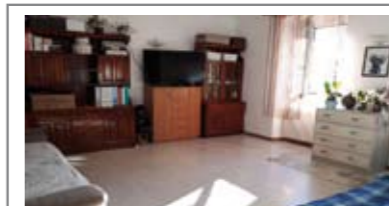
G014: VILLAZZANO: VILLA SINGOLA CON 2 UNITA' ABITATIVE, a due passi dal centro, in splendida posizione, zona servitissima e con bella vista sulla campagna. Completamente ristrutturata, composta da 2 appartamenti indipendenti di 2 stanze ciascuno (di una unità si vende la NUDA PROPRIETA'). Garage doppio, p. auto, giardino di circa 1000 mq., deposito da 50 mq., T.A., Cl. En. D

€ 635.000



H005: TERLAGO: PORZIONE TERRA-CIELO, oltre 300 mq su tre livelli, da sistemare, parco verde esterno con vialetto di accesso; ideale per ricavarne soluzione bi/tri-familiare, Cl. En. F

€ 280.000



H011: ALDENO: PORZIONE DI CASA IN CENTRO STORICO, abitazioni 60 mq. parzialmente ristrutturato, ingr., cucina abitabile, soggiorno, bagno f., stanza matrimoniale, 2nd trilocale da 60 mq. da risanare, soffitta alta di circa 50 mq., cantina/avvolti, box auto, T.A., Cl. En. F (Ideale come soluzione plurifamiliare)

€ 175.000 + ev. p. auto



H098: SAN ROCCO: SCHIERA FINEMENTE RISTRUTTURATA NEL 2010, ingr., cucina, sala da pranzo, soggiorno, bagno, terrazzo con vista, giardino, disimp., bagno f., 2 matrimoniali, 1 stanza media, 2 terrazze, mansarda openspaccina, cantina, stube, loc. caldaia, lavanderia, T.A., garage, Cl. En. D

€ 430.000

