



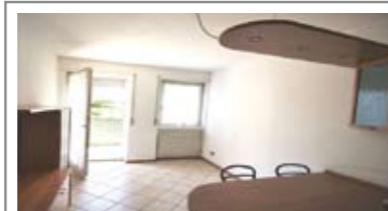
A008: PORT'AQUILA: MINIAPPARTAMENTO 54 mq. RISTRUTTURATO in palazzo storico totalmente ristrutturato nel 2000, a piano alto, ampio soggiorno-pranzo, cucinotto, disbrigo, stanza, bagno, totalmente arredato, T.A., Cl. En. D

€ 155.000



A025: ALTOPIANO DI PINE: SPLENDIDO APPARTAMENTO MANSARDATO, luminoso, recentemente ristrutturato e perfettamente rifinito, ingresso, zona giorno open space, bagno, ripostiglio, stanza matrimoniale soppalcata, cantina. T.A. Cl. En. N.D.

€ 75.000



A027: TRENTO NORD: BEL MINIAPPARTAMENTO A fuori dal traffico, IN ESCLUSIVA, ingresso, soggiorno/cucina con uscita sull'ampio balcone, stanza matrimoniale, bagno f., cantina, Cl. En. D

€ 103.000 + ev. garage



A040: SOLTERI: MONOLOCALE AD ULTIMO PIANO, ARREDATO, luminoso, esposto totalmente ad ovest, ingresso arredabile, ampia zona giorno/notte con angolo cottura, bagno. Pauto privato, T.A., Cl. En. D

€ 89.000



A075: ZONA UNIVERSITA': MINIAPPARTAMENTO a piano ALTO, in ottima palazzina servita da ascensore, ampia metratura, ingresso, soggiorno con cucinino a vista, ampia camera matrimoniale, bagno ristrutturato finestrato, balcone, soffitta, p. auto cond.. Ottimo investimento! Cl. En. D

€ 160.000



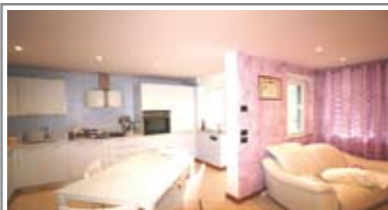
A077: MATTARELLO: RECENTE MINIAPPARTAMENTO con GIARDINO, in zona servita e centrale, ingresso, soggiorno con zona cottura e uscita sul terrazzo/giardino, disbrigo, stanza matrimoniale, bagno, garage, T.A., Cl. En. C

€ 139.000



A080: LIMITROFO "ALBERE": MINIAPPARTAMENTO pari al NUOVO, zona servitissima, ingresso, soggiorno - cucina con uscita su balcone, bagno, camera matrimoniale con uscita su secondo balcone, cantina, Cl. En. C

€ 160.000 + ev. garage



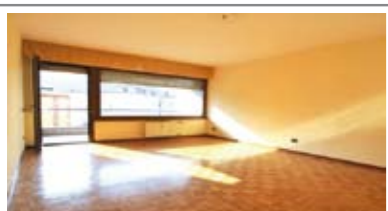
B014: CLARINA: RECENTEMENTE RISTRUTTURATO, vicino a tutti i servizi, ampio soggiorno/cucina, balcone, 2 ampie stanze, 2 bagni, cantina e p. auto privato. (Clima, aspirazione polveri, taparelle e tende motorizzate). T.A., Cl. En. D

€ 265.000



B016: PISCINE GARDOLO: RECENTEMENTE RISTRUTTURATO, secondo piano, in piccola palazzina, ampio ingresso, cucina - soggiorno, balcone, 2 ampie camere da letto, secondo balcone, bagno f., ripostiglio/lavanderia, garage, p. auto cond., T.A., Cl. En. E

€ 235.000



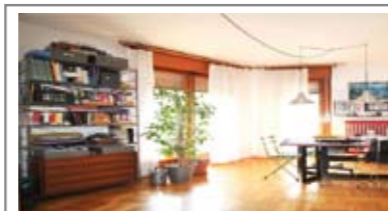
B020: LUNGO FERSINA: AMPIO PIANO ALTO SUD-OVEST, in condominio tranquillo e ottimamente curato, ottimamente esposto, ingresso arredabile, soggiorno con ampio balcone, cucina abitabile separata, disimpegno notte, 2 matrimoniali, bagno f., cantina e posto auto privato, Cl. En. C

€ 250.000



B028: CRISTO RE: ULTIMO PIANO CON ASCENSORE - RISTRUTTURATO, luminoso e panoramico, ingresso, cucinino e ampia zona soggiorno/pranzo con ampio balcone a SUD, disbrigo notte arredabile, ripost., bagno, 2 ampie matrimoniali, soffitta, p. auto privato, Cl. En. D

€ 195.000



B031: BOLGHERA: PIANO RIALZATO - ABITABILISSIMO, in palazzina tranquilla, a due passi dall'ospedale, ampio soggiorno con cucinino separato, balcone, bagno f., ripostiglio, 2 camere matrimoniali, ampia cantina, Cl. En. N.D.

€ 250.000

CO12: V. GHIAIE



AMPIO APPARTAMENTO ULTIMO PIANO: in zona servita vicino al centro, in palazzina di 2 unità, 130 mq., ingresso, atrio, ampia sala giorno, balcone, cucina abitabile, disbr. notte, 2 ampie matrimoniali, stanza media, ripost., bagno f., cantina e garage, T.A., Cl. En. E

€ 199.000



B083: S. PIO X: SPLENDIDA MANSARDA da 140 mq., a terzo piano con ascensore, ingresso, soggiorno/cucina, terrazza a vasca, ripostiglio, stanza singola, ampio bagno f., grande matrimoniale, cantina, (possibilità di posto auto), T.A., Cl. En. E

€ 255.000

CO34: CENTRO STORICO:



LUNGO FERSINA Luminoso appartamento di ampia metratura: occasione rara per chi cerca la struttura e l'ampiezza degli ambienti di altri tempi in tale posizione ambita. Ingresso, cucina abitabile, soggiorno, 3 matrimoniali, doppi servizi, cantina e garage nell'interrato. Cl. En. N.D.

€ 265.000



H009: OLTRECASTELLO: AMPIA PORZIONE INDIPENDENTE 280 mq., recentemente ristrutturata, ascensore, ingr., ampio soggiorno, cucina, balcone, 3 bagni, 2 ampie singole, ampia matrimoniale, cabine armadio, mansarda open-space con parete finestrata dalla vista libera, cantine, T.A., Cl. En. D

€ 385.000



B033: MATTARELLO: OTTIMO 2 STANZE CON AMPIO GIARDINO, in contesto residenziale adiacente al centro di Mattarello, zona giorno con cottura a vista e sfogo sul giardino, disbrigo notte arredabile, stanza matrimoniale, stanza doppia, bagno f., cantina e garage, T.A., Cl. En. N.D.

€ 215.000



B056: BOLGHERA: PRIMISSIME VICINANZE OSPEDALE, in un contesto tranquillo, a secondo piano, ingresso, cucina, soggiorno, bel balcone abitabile, camera matrimoniale, camera doppia, ampio bagno, Cl. En. D

€ 199.000 + ev. garage



B086: RONCAFORT: RECENTISSIMO CASACLIMA "A", ampio bicamere con giardino/lastricato a circondare i tre lati; ingr., soggiorno con zona pranzo e cucina, ampio disimpegno arredabile, doppi servizi, stanza matrimoniale, stanza doppia, garage, Cl. En. A

€ 235.000



B070: CRISTO RE: OCCASIONE RIAMMODERNATO fuori dal traffico, vicino ai servizi, a piano rialzato, ben esposto, ampio ingresso, grande soggiorno - pranzo, comodo angolo cucina, ripostiglio, disimpegno notte, bagno f., 2 matrimoniali, cantina, p. auto cond. garantito, Cl. En. E

€ 179.000



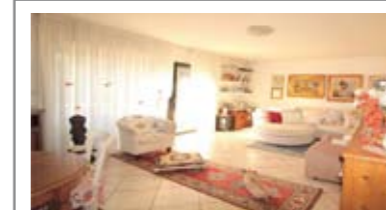
B100: C.SO III NOVEMBRE: ESCLUSIVO PIANO ALTO RISTRUTTURATO, ottime finiture e massimo comfort, led in ogni ambiente, ingr., luminosa zona giorno con cottura a vista e balcone panoramico, disbrigo arredabile, stanza matrimoniale, ampia singola, bagno f., ripostiglio/lavanderia. Soffitta. (Locato per 1 anno con ottima resa). Cl. En. D

€ 255.000



B102: COGNOLA: BICAMERE ULTIMO PIANO RISTRUTTURATO NEL 2007, vicino a tutti i servizi, in posizione soleggiata e con vista, ingresso, ampia zona giorno con angolo cottura e confortevole zona soggiorno, balcone ad ovest, disbrigo notte, 2 ampie matrimoniali, bagno f., ampia soffitta f., garage, T.A., Cl. En. D

€ 255.000



CO15: COGNOLA: SECONDO E ULTIMO PIANO PANORAMICO - RISTR. 2005, vicino a tutti i servizi, luminosissimo, ingr. arredabile, rara zona giorno da oltre 40 mq., balconi panoramici, scala di dilivello, 2 matrimoniali, balcone, stanza singola, ripost., doppi servizi. Cantina e garage, T.A., Cl. En. E

€ 315.000



CO18: POVO: IN QUADRIFAMILIARE ottimo appartamento di ben 107 mq. utili, ottimamente esposto e con vista. Ingr., soggiorno di 30 mq., terrazza, cucina abitabile, ripost., doppi servizi, disimp. arredabile, matrimoniale 18 mq., balcone, stanza doppia, (ricavabile terza stanza); box, cantina, orto e giardino, T.A., Cl. En. E

€ 280.000



CO61: ZONA S. CAMILLO: SIGNORILE 3 STANZE A PIANO ALTO a due passi dal centro, ampia metratura, luminoso e ben esposto, ingresso, soggiorno, balcone a sud, cucina abitabile, disbrigo, tre stanze matrimoniali, bagno f., ripostiglio, cantina, Cl. En. E

€ 330.000



G029: MEANO: VILLA BIFAMILIARE con ampio giardino composta da 2 ampi appartamenti indip., bicamere e tricamere con doppi servizi, ampio garage. (Caldaie a condensazione, serramenti triplo vetro, tapparelle elettriche, risc. pavimento, cap-potto, v.citofono, pred. allarme). Ideale per famiglia con 2 nuclei, T.A., Cl. En. C

€ 580.000



H005: TERLAGO: PORZIONE TERRA-CIELO, oltre 300 mq su tre livelli, da sistemare, parco verde esterno con vialetto di accesso; ideale per ricavarne soluzione bi/tri-familiare, Cl. En. F

€ 280.000



H021: MONTE TERLAGO: ESCLUSIVA SCHIERA DI TESTA recentissima e ottimamente esposta, come nuova, cucina abitabile con dispensa, ampio soggiorno, bagno, splendido giardino su 3 lati, ampia scala, 3 stanze, secondo bagno f., 2 ampi balconi. Cantina, lavanderia/centr. termica, ampia stube, BOX doppio, 2 p. auto.* imp. allarme, asp. polveri, irrigazione *. Cl. En. D

€ 349.000



N009: CADINE: TERRENO EDIFICABILE (c.a. 3500 mq.) splendido terreno pianeggiante e recintato, unico nel suo genere, soleggiatissimo con possibilità di edificare 600 mc.. con progetto già approvato. Terreno già allacciato alla rete idrica ed elettrica e servito da strada pubblica.

INFO IN UFFICIO