

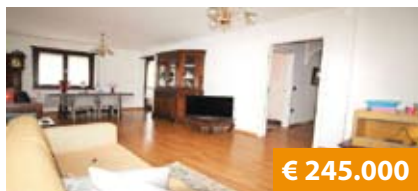


Altre proposte a pag. 10-11

SOLUZIONE CASA

TRENTO - Via dei Paradisi, 15 TRENTO - Viale Rovereto, 5

t. 0461.234526 T. 0461.391764



B132 CLARINA - V. GRAMSCI: APPARTAMENTO RECENTEMENTE RISTRUTTURATO, 87 mq. netti, contesto tranquillo e fuori dal traffico, ingresso arredabile, grande soggiorno e una cucina abitabile, terrazzo ad ovest, disbrigo notte, ripostiglio, 2 ampie matrimoniali, balcone e bagno f.. Pauto cond. e possibilità BOX DOPPIO. Cl. En. N.D.

info@soluzionecasa.tn.it www.soluzionecasa.tn.it



A008: PORT'AQUILA: MINIAPPARTAMENTO 54 mq. RISTRUTTURATO in palazzo storico totalmente ristrutturato nel 2000, a piano alto, ampio soggiorno-pranzo, cucinotto, disbrigo, stanza, bagno, totalmente arredato, T.A., Cl. En. D

€ 155.000



A021: S. PIO X: MONOLOCALE CON P. AUTO PRIVATO, a pochi minuti dal centro in posizione servita e riservata, luminoso appartamento composto da ingresso, soggiorno/cottura con divano letto, bagno, soffitta e p.auto privato. ARREDATO. OTTIMO PER INVESTIMENTO!!! T.A., Cl. En. N.D.

€ 115.000



A043: PERGINE: MANSARDA CENTRALISSIMA, ARREDATA, splendida altezza con travi a vista, ingresso, ampia e luminosa zona living con spazioso soggiorno e angolo cottura, disbrigo notte, grande matrimoniale e bagno. Pregiati posti auto e giardino condominiale. T.A., Cl. En. F

€ 119.000



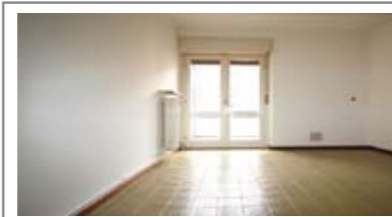
A061: LIMITROFO CENTRO STORICO: MINIAPPARTAMENTO A NUOVO e ARREDATO, in posizione strategica, arredato, 2nd piano con ascensore, ingr., soggiorno/cucina, bagno f., st. matrimoniale, 2 balconi. Immobile a reddito - buon investimento! Cl. En. C

€ 129.000



A065: ZONA PISCINE DI MELTA: SPLENDO MINAPPARTAMENTO INDIPENDENTE, ingr. indipendente, scoperto lastricato di proprietà esclusiva, soggiorno cucina con uscita sul terrazzino a sud, disbrigo con pratico armadio a muro/ripostiglio, camera matrimoniale, bagno. Ottimamente arredato con mobili di design e di qualità. Cantina. Cl. En. B

€ 155.000 + garage



A086: S. PIO X: MINIAPPARTAMENTO A PIANO ALTO, a pochi minuti dal centro, ingresso, soggiorno - cucinino con uscita sul balcone, bagno f. e camera matrimoniale. Cantina. P.auto condominiali protetti da stanga. OTTIMO PER INVESTIMENTO!!!, T.A., Cl. En. C

€ 135.000



B004: ZONA CAPPUCCINI: In primissima collina di Trento, in palazzina signorile proponiamo grande bicamera con vista sulla città. Costituito da atrio arredabile, cucina abitabile, sala giorno con terrazzo panoramico, disbrigo notte, due matrimoniali e bagno. Completano l'immobile comoda soffitta e posti auto condominiali. Cl. En. E

€ 249.000



B009: S. PIO X - VICINANZA ALBERE: TOTALMENTE RISTRUTTURATO CON TERRAZZA, in contesto tranquillo e riservato, cucina - soggiorno, ripostiglio ad uso lavanderia, bagno, camera matrimoniale, camera media, balconcino e terrazza da 40 mq., Cantina da 14mq., T.A., Cl. En. C

€ 260.000



B020: MONTEVACCINO: IN PICCOLA PALAZZINA, OTTIME CONDIZIONI ingresso, bel soggiorno con uscita su ampio balcone, cucina abitabile, disbrigo, camera matrimoniale, secondo balcone, stanza media, bagno f., Cantina, comodo garage compresi nel prezzo, p.auto e giardino condominiali. T.A., Cl. En. N.D.

€ 169.000



B033: CADINE: ULTIMO PIANO IN CONTESTO STORICO RISTRUTTURATO, di soli 2 appartamenti indipendenti, con ingr. da cortile privato, scala, ballatoio, atrio, soggiorno con zona cottura defilata, ampia matrimoniale, stanza singola, bagno f., ripostiglio, soffitta. P. auto comunali a 100 mt.. ARREDATO, T.A., Cl. En. N.D.

€ 139.000



B086: POVO: BELLA MANSARDA CON TERRAZZA A VASCA, ingresso, soggiorno con cucina a vista e uscita sul terrazzo a vasca, disbrigo arredabile uso studio, stanza singola, stanza matrimoniale, bagno f. Ampio verde condominiale, p. auto privato. T.A., Cl. En. E

€ 205.000



B096: V.LE VERONA: INVESTIMENTO - VICINANZA OSPEDALE E PISCINE, interessante appartamento da rimodernare con ottimo potenziale. Ingresso, ampio soggiorno con uscita su piccolo balcone, cucinino separato, stanza matrimoniale, bagno f., P. auto riservato. T.A., Cl. En. E

€ 145.000

B036: S. PIO X:



PIANO RIALZATO TOTALMENTE E FINEMENTE RISTRUTTURATO, in palazzina di poche unità, ingresso arredabile, ampio e luminoso soggiorno/cucina da 30 mq., disbrigo notte, grande matrimoniale, stanza doppia, bagno f. con finiture di design, ripostiglio/loc. caldaia. Cantina attrezzata da 10 mq., p.auto cond.. Totalmente arredato. * Anche per investimento ! *. T.A., Cl. En. D

€ 215.000



H004: MATTARELLO:



DUPLEX IN PORZIONE STORICA RISTRUTTURATA, accoglie il living room con cottura a vista, balcone, piacevole studio/zona relax soppalcata con bella vista sul Bondone, bagno, a secondo livello: 3 stanze, balcone e bagno. Box doppio, cantina. (Tetto ed esterni nuovi). T.A., Cl. En. D

€ 270.000



B099: CRISTO RE: IN POSIZIONE STRATEGICA - RISTRUTTURATO A NUOVO, splendido bicamera con ingresso, ampia zona cucina con angolo cottura, balcone, stanza matrimoniale, elegante bagno f., stanza singola, ripostiglio. POSSIBILITA' di ARREDO - CHIAVI IN MANO, Cl. En. E

€ 209.000



B124: MELTA: A DUE PASSI DALLA PISCINA - OTTIMAMENTE RISTRUTTURATO NEL 2014, luminoso appartamento, ingr., soggiorno/cucina con uscita sul balcone, camera matrimoniale, ampia singola e bagno, p. auto privato. (riscaldamento a pavimento, controsoffitto con faretti a led, tapparelle elettriche, cap-potto), T.A., Cl. En. B

€ 179.000



C018: CAVEDINE: ULTIMO PIANO IN CONTESTO STORICO - RISTR. 2008 splendido appartamento con finiture di pregio. Accogliente ingresso, living con zona relax, grande terrazza coperta, soggiorno, zona cottura, disbrigo notte, 2 stanze medie e stanza matrimoniale con cabina armadio, doppi servizi, rara stube a volti in sasso recuperato, box doppio, p. auto, lavanderia/wc e cantina. T.A., Cl. En. C

€ 259.000



C058: CIMONE: Indipendenza, tranquillità e vista rilassante sulle Tre Cime del Bondone. Ingresso indipendente, a primo livello: zona giorno con atrio, soggiorno, cottura 2 balconi, w.c., al livello superiore mansardato alto, 3 stanze, ulteriori 2 balcone e bagno idro f.. Cantina, garage e p.auto cond., T.A., Cl. En. D

€ 169.000



H002: M. BONDONE: VILLETTA BIFAMILIARE con AMPIO GIARDINO, vicino alle piste da sci, appartamento su 2 livelli, ingr., ampio soggiorno pranzo con caminetto e terrazzino da 60 mq. da risanare, soffitta alta di circa 50 mq., cantina/avvolti, box auto, T.A., Cl. En. F (Ideale come soluzione plurifamiliare)

€ 260.000



B110: TRENTO SUD: AMPIO 2 STANZE AD ULTIMO PIANO, ottimamente esposto, ingr., ampia zona giorno con soggiorno servito da balcone, cucina abitabile, dispensa/ripostiglio, ampia matrimoniale, seconda stanza, balcone e bagno. Soffitta e Box auto. * Ottimo anche per INVESTIMENTO *, Cl. En. E

€ 149.000



C001: VILLAZZANO: OTTIMA SOLUZIONE 3 STANZE in elegante palazzina dotata di zona verde, posizione unica e dominante, ingr., soggiorno con balcone e cucina a vista servita da altro balcone, 3 stanze (matrim., doppia e singola) e bella terrazza, doppi servizi. Cantina/deposito 22 mq., p.auto, garage. T.A., Cl. En. N.D.

€ 335.000



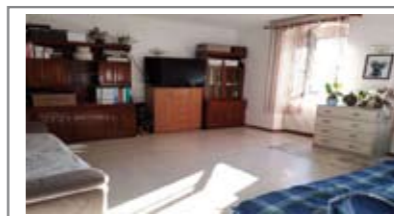
C034: V. MARIGHETTO: GRANDE APPARTAMENTO A 2nd E ULTIMO PIANO in palazzina di 6 unità, atrio di ingresso, cucina abitabile, luminoso ampio soggiorno, terrazzo abitabile a sud, 2 ampie matrimoniali, stanza singola, doppi servizi. Cantina, soffitta e p.auto cond., T.A., Cl. En. E

€ 250.000 + garage



C065: ZONA V. MILANO: CENTRALISSIMO e SIGNORILE 3 STANZE: grande appartamento in condominio interamente mantenuto, ingresso, cucina abitabile, ampio e luminoso soggiorno con balcone a sud/ovest; disbrigo notte, 2 grandi matrimoniali, balcone, stanza doppia, doppi servizi, ripostiglio, Cl. En. E

€ 400.000 + garage



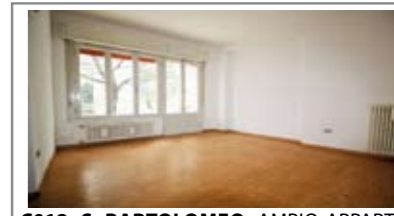
H011: ALDENO: PORZIONE DI CASA IN CENTRO STORICO, abitazione 60 mq, parzialmente ristrutturato, ingr., cucina abitabile, soggiorno, bagno f., stanza matrimoniale, 2nd trilocale da 60 mq. da risanare, soffitta alta di circa 50 mq., cantina/avvolti, box auto, T.A., Cl. En. F (Ideale come soluzione plurifamiliare)

€ 175.000 + ev. p. auto



B117: MONTE TERLAGO: IN FABBRICATO STORICO RIAMMODERNATO, abitabile da subito, ingresso, cucina con balcone, 2 stanze e bagno f.. Possibilità di accorpate l'appartamento adiacente per ottenere un'unità dall'ottima metratura con 60.000 euro aggiuntivi. Disponibili cantina e ampio Box. Cl. En. D

€ 80.000



C012: S. BARTOLOMEO: AMPIO APPARTAMENTO in zona tranquilla, ingr. arredabile, luminoso soggiorno con uscita su comodo balcone, cucinotto, disbrigo notte, 3 stanze (2 matrimoniali e 1 singola) e bagno f. Ampia cantina f., T.A., Cl. En. E

€ 215.000



C042: BOLGHERA: IN UNA DELLE ZONE PIU' ESCLUSIVE, appartamento in un piccolo contesto, mantenuto e riservato. Ingresso arredabile, soggiorno con angolo cottura e balcone, studio/3za stanza, 2 ampie camere e bagno f.. Cantina, soffitta e p.auto condominiali. T.A., Cl. En. F

€ 295.000



G029: COLLINA MEANO: CASA SINGOLA con ampio giardino composta da 2 ampi appartamenti indip., bicamera e tricamera con doppi servizi, ampio garage. (Caldaie a condensazione, serramenti triplo vetro, tapparelle elettriche, risc. pavimento, cap-potto, v.citofono, pred. allarme). Ideale per famiglia con 2 nuclei, T.A., Cl. En. C

€ 550.000



H014: VILLAZZANO: SCHIERA CENTRALE PERFETTE CONDIZIONI, in zona tranquilla e soleggiata, ingresso da cortiletto esterno, disbrigo, cucina abitabile, ampia sala con balcone e giardino lastricato, bagno f., livello notte con 3 stanze, ampio bagno, 2 balconi. Al piano mansardato alto, locale hobbies/studio, lavanderia, terrazzo a vasca. Pauto privato, box doppio, cantinotto. T.A., Cl. En. N.D.

€ 349.000