

B100 C.SO III NOVEMBRE:



ESCLUSIVO PIANO ALTO RISTRUTTURATO, ottime finiture e massimo comfort, led in ogni ambiente, ingr., luminosa zona giorno con cottura a vista e balcone panoramico, disbrigo arredabile, stanza matrimoniale, ampia singola, bagno f., ripostiglio/lavanderia. Soffitta. (Locato per 1 anno con ottima resa). Cl. En D

€ 255.000



B031: BOLGHERA: PIANO RIALZATO - ABITABILISSIMO, in palazzina tranquilla, a due passi dall'ospedale, ampio soggiorno con cucinino separato, balcone, bagno f., ripostiglio, 2 camere matrimoniali, ampia cantina, Cl. En N.D.

€ 250.000



B033: MATTARELLO: OTTIMO 2 STANZE CON AMPIO GIARDINO, in contesto residenziale adiacente al centro di Mattarello, zona giorno con cottura a vista e sfogo sul giardino, disbrigo notte arredabile, stanza matrimoniale, stanza doppia, bagno f., cantina e garage, T.A., Cl. En N.D.

€ 230.000



B036: CLARINA: PIANO TERRA CON 135 MQ. GIARDINO, in recente contesto residenziale, zona giorno con ingresso arredabile, cottura a vista e zona living, grande disbrigo, 2 stanze matrimoniali, bagno f., ripostiglio, cantina, ampio garage nell'interato e p. auto assegnato, Cl. En C

€ 270.000



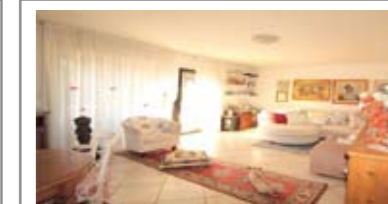
B058: LATERALE V. PERINI: OTTIMO INVESTIMENTO AD ULTIMO PIANO, in contesto tranquillo e riservato, ingresso, soggiorno, cucina, 2 stanze, cantina e p. auto cond., T.A., Cl. En E

€ 140.000



B088: V.LE VERONA: A PIANO ALTO, GRANDE E ABITABILISSIMO, appartamento in contesto residenziale vicino a tutti i servizi. Ingresso, cucina e soggiorno separati con uscita sul terrazzo (abitabile), ripostiglio, disbrigo, 2 matrimoniali con balcone, bagno f., p. auto condominiali, possibilità garage, Cl. En E

€ 255.000



C015: COGNOLA: SECONDO E ULTIMO PIANO PANORAMICO - RISTR. 2005, vicino a tutti i servizi, luminosissimo, ingr. arredabile, rara zona giorno da oltre 40 mq., balconi panoramici, scala di dislivello, 2 matrimoniali, balcone, stanza singola, ripost., doppi servizi. Cantina e garage, T.A., Cl. En E

€ 315.000



C018: POVO: IN QUADRIFAMILIARE ottimo appartamento di ben 107 mq. utili, ottimamente esposto e con vista. Ingr., soggiorno di 30 mq., terrazza, cucina abitabile, ripost., doppi servizi, disimp. arredabile, matrimoniale 18 mq., balcone, stanza doppia, (ricavabile terza stanza); box, cantina, orto e giardino, T.A., Cl. En E

€ 290.000



C033: CENTRO STORICO: CON SPLENDDO AFFACCIO, IN ESCLUSIVA, bell'appartamento di ampia metratura, ingresso, ampio soggiorno, cucina abitabile, balcone, disbrigo, stanza matrimoniale, 2 stanze singole, bagno. Ottimo investimento! Cl. En N.D.

€ 268.000



C040: S. PIO X - ZONA N.O.T.: AMPIO ULTIMO ED INTERO PIANO ampia soluzione, ingresso arredabile, sala giorno con balcone, sala pranzo con altro balcone, cucinino con dispensa, stanza bagno, 3 matrimoniali, p. auto in cortile privato, cantina e garage., Cl. En D

€ 160.000

B102 COGNOLA:



BICAMERE ULTIMO PIANO RISTRUTTURATO NEL 2007, vicino a tutti i servizi, in posizione soleggiata e con vista, ingresso, ampia zona giorno con angolo cottura e confortevole zona soggiorno, balcone ad ovest, disbrigo notte, 2 ampie matrimoniali, bagno f., ampia soffitta f., garage, T.A., Cl. En D

€ 255.000



C061: ZONA S. CAMILLO: SIGNORILE 3 STANZE A PIANO ALTO a due passi dal centro, ampia metratura, luminoso e ben esposto, ingresso, soggiorno, balcone a sud, cucina abitabile, disbrigo, tre stanze matrimoniali, bagno f., ripostiglio, cantina., Cl. En E

€ 330.000



C097: V. GRAZIOLI: Luminoso APPARTAMENTO/UFFICIO 130 mq., in zona servitissima, a due passi dal centro e dal tribunale, a 1mo piano, ampio ingr. arredabile, soggiorno con ampio balcone, cucina, stanza doppia, stanza matrimoniale, stanza media, bagno f., cantina. (Attualmente A/10 trasformabile in A/2), Cl. En D

€ 280.000



G027: TENNA: VILLA SINGOLA con 1000 mq. di giardino recintato, accesso da terrazza di oltre 30 mq. a sud, ampio soggiorno, cucina, balcone, bagno f., 2 stanze; in mansarda: bagno f., 2 stanze e ampia zona living. Box e Stube, T.A., Cl. En E

€ 359.000



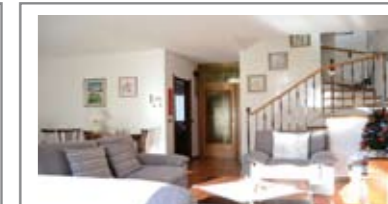
H009: OLTRECASTELLO: AMPIA PORZIONE INDIPENDENTE 280 mq., recentemente ristrutturata, ascensore, ingr., ampio soggiorno, cucina, balcone, 3 bagni, 2 ampie singole, ampia matrimoniale, cabine armadio, mansarda openspace con parete finestrata dalla vista libera, cantine, stube, T.A., Cl. En D

€ 385.000



H010: VATTARO: BELLA PORZIONE LIBERA SU 3 LATI, in centro paese, da sistemare con possibilità di sopraelevazione e trasformazione in splendido DUPLEX con soggiorno, cucina abitabile, balcone a sud, bagno f., stanza, ripostiglio e sottotetto trasformabile in zona notte, avvolti, garage, T.A., Cl. En G

€ 79.000



H020: COGNOLA: SCHIERA DI TESTA IMMERSA NEL VERDE in contesto esclusivo ed appartato, dagli ampi spazi interni, ottimamente mantenuta, cucina abitabile, ampio soggiorno, balcone abitabile, ampia scala, 3 stanze ed il secondo bagno f., soffitta, terrazza a vasca panoramica, box doppio, lavanderia. Pannelli solari, cappotto, imp. allarme. T.A., Cl. En D

€ 365.000



A007: MIOLA: RECENTISSIMO MINI CON GIARDINO E PERTINENZE, esposto su tre lati in zona tranquilla e soleggiata, soggiorno cucina open space, stanza matrimoniale, bagno f., disbrigo, ripostiglio, cantina, box da 24 mq., p. auto assegnato, T.A., Cl. En D

€ 135.000



A023: VIA PERINI: SPLENDIDO MINIAPPARTAMENTO ULTIMO PIANO, in piccola palazzina, completamente ristrutturato e ammobiliato a nuovo, zona soggiorno con cucina a vista, terrazza, ampia camera matrimoniale, disbrigo, ampio bagno f., soffitta, Cl. En C+

€ 180.000



A027: TRENTO NORD: BEL MINIAPPARTAMENTO A fuori dal traffico, IN ESCLUSIVA, ingresso, soggiorno/cucina con uscita sull'ampio balcone, stanza matrimoniale, bagno f., cantina, Cl. En D

€ 103.000 + ev. garage



A061: VILLAMONTAGNA: MINIAPPARTAMENTO con Terrazzo, in piccola e recente palazzina, luminosissimo, ingresso, soggiorno/cucina, terrazza, corridoio, bagno, camera matrimoniale, giardinetto

€ 120.000 + ev. p. auto



A075: ZONA UNIVERSITA': MINIAPPARTAMENTO a piano ALTO, in ottima palazzina servita da ascensore, ampia metratura, ingresso, soggiorno con cucinino a vista, ampia camera matrimoniale, bagno ristrutturato finestrato, balcone, soffitta, p. auto cond. Ottimo investimento! Cl. En D

€ 170.000



A080: LIMITROFO "ALBERE": MINIAPPARTAMENTO pari al NUOVO, zona servitissima, ingresso, soggiorno - cucina con uscita su balcone, bagno, camera matrimoniale con uscita su secondo balcone, cantina, Cl. En C

€ 165.000 + ev. garage



B001: S. PIO X: AMPIO 2 STANZE AD ULTIMO PIANO, ben esposto e luminoso, in piccola palazzina, recentemente ristrutturato, ingresso, soggiorno/cucina con balcone a ovest, disbrigo notte, ripostiglio, stanza matrimoniale, stanza doppia, secondo balcone, bagno f., cantina, soffitta, p. auto cond., T.A., Cl. En E

€ 240.000



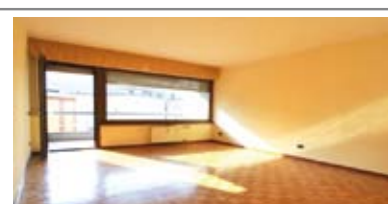
B015: MEANO: RECENTISSIMO E CON OGNI COMFORT, In graziosa palazzina, soluzione bicamere praticamente pari al nuovo: soggiorno/cucina, balcone, disimpegno notte arredabile, stanza doppia, stanza matrimoniale e bagno f., p. auto di proprietà, T.A., Cl. En B

€ 220.000 + ev. garage



B016: PISCINE GARDOLO: RECENTEMENTE RISTRUTTURATO, secondo piano, in piccola palazzina, ampio ingresso, cucina - soggiorno, balcone, 2 ampie camere da letto, secondo balcone, bagno f., ripostiglio/lavanderia, garage, p. auto cond., T.A., Cl. En E

€ 250.000



B020: LUNGO FERSINA: AMPIO PIANO ALTO SUD-OVEST, in condominio tranquillo e ottimamente curato, ottimamente esposto, ingresso arredabile, soggiorno con ampio balcone, cucina abitabile separata, disimpegno notte, 2 matrimoniali, bagno f., cantina e posto auto privato, Cl. En C

€ 250.000



B028: CRISTO RE: ULTIMO PIANO CON ASCENSORE - RISTRUTTURATO, luminoso e panoramico, ingresso, cucinino e ampia zona soggiorno/pranzo con ampio balcone a SUD, disbrigo notte arredabile, ripost., bagno, 2 ampie matrimoniali, soffitta, p. auto privato, Cl. En D

€ 200.000



B029: CLARINA: PIANO ALTO CON ASCENSORE - RISTRUTTURATO nel 2016, molto luminoso, cucina/soggiorno, balcone, disbrigo zona notte, bagno, stanza matrimoniale, stanza studio, cantina e p. auto condominiali, Cl. En N.D.

€ 230.000

