



# SOLUZIONE CASA

Via dei Paradisi, n. 15 - 38122 TRENTO (TN) Viale Rovereto, n. 5 - 38122 TRENTO (TN)  
Tel. 0461.234526 [info@soluzionecasa.tn.it](mailto:info@soluzionecasa.tn.it) Tel. 0461.391764



**C053: TRENTO SUD:** ATTICO 180 MQ. CON TERRAZZO PANORAMICO DA 70 MQ.. Ingresso, ampia zona giorno con cucina abitabile, dispensa, terrazza con vista a 270 gradi, disimpegno, lavanderia, matrimoniale con guardaroba, 2 stanze doppie, balcone, doppi servizi finestrate. Box doppio, ampia cantina. \* Possibilità di recupero fiscale \*, T.A., Cl. En. A

€ 520.000



**A037: S. MARTINO:** AMPIO MINI A ULTIMO PIANO PANORAMICO in piccola palazzina ben manutentata, con cappotto e tetto rifatti. Ingresso, cucinino, soggiorno con uscita sul balcone a sud, ampia camera matrimoniale servita da balcone e bagno f.. Cantina. \*\* T.A., Cl. En. E

€ 135.000



**C054: ZONA VILLA IGEEA:** AMPIO E LUMINOSO 3 STANZE IN ZONA DI PREGIO in ottima palazzina e adiacente al centro. Atrio d'ingresso, luminoso ampio soggiorno, cucina con doppio ingresso servita da balcone, disbrigo, stanza matrimoniale, stanza doppia, stanza media, 2 bagni finestrate. Cantina e p.auto privato. Cl. En. F

€ 298.000



**G020: VILLAZZANO:** SPLENDIDA VILLA RISTRUTTURATA A due passi dalla piazza. La villa è stata oggetto di una recente e integrale ristrutturazione di alto livello. L'ottima esposizione con vista, e le generose dimensioni dell'immobile lo rendono un oggetto dalle ricercate fattezze. T.A., Cl. En. G

Info in uff.



**C068: MARTIGNANO:** CENTRALISSIMO IN CONDOMONIO RINNOVATO DUPLEX totalmente riammodernato con accesso indipendente, atrio, ampia zona living con soggiorno e zona pranzo ben definiti, cucina abitabile, bagno f., ripostiglio, balcone. Scala ben armazzata per accedere alla zona notte, matrimoniale con bagno privato, cabina armadio, bagno f., stanza doppia, balcone e stanza singola. Cantina, garage, p.auto cond.. OTTIME FINITURE. Cl. En. D

€ 375.000



**G013: CERVARA:** CASA INDIPENDENTE CON CORTILE E GIARDINO indipendenza e tranquillità nelle immediate vicinanze del centro città. Immobile su 2 livelli abitabili oltre a cantine per totali 229 mq., ampio e soleggiato giardino da 190 mq. a circondare, cortile per il posteggio auto. Necessita di interventi di miglioria. (Possibile creare 2 unità) \* DA VEDERE \* T.A., Cl. En. G

€ 415.000



**A010: VILLAMONTAGNA:** AMPIO MINI da 59 mq. con BALCONE in contesto tranquillo e ben mantenuto, a primo piano, soggiorno con angolo cottura, balcone, ampia stanza matrimoniale servita da balcone, disbrigo arredabile e bagno. Totalmente arredato. Possibilità di Cantina ed eventuale Box. T.A., Cl. En. E

**€ 114.000**



**A030: NOGARE':** IN CONTESTO STORICO RISTRUTTURATO, palazzina di sole 3 unità totalmente ammodernata, ampio miniappartamento, soggiorno/cucina, ampia matrimoniale, antibagno e bagno finestrato. Piazzale/p.auto e zona adibita a legnaia. ARRE-DATO. T.A., Cl. En. E

**€ 85.000**



**A061: LIMITROFO CENTRO STORICO:** MINIAPPARTAMENTO A NUOVO e ARREDATO, in posizione strategica, arredato, 2nd piano con ascensore, ingr., soggiorno/cucina, bagno f., st. matrimoniale, 2 balconi. Immobile a reddito - buon investimento!

**€ 125.000**

Cl. En. C



**A068: MONTE BONDONE:** MINI RISTRUTTURATO CON AMPIO GIARDINO, vicino alla città e alle piste da ski, in villetta con vista sul Brenta. Ingr. indip., soggiorno/cucina con olle, disbrigo, stanza matrimoniale, bagno f., ripostiglio, portico e giardino di 150 mq.. Cantina. Terreno di circa 900 mq (bosco e prato) con accesso da strada asfaltata.

**€ 100.000**



**B001: CORSO III NOVEMBRE:** IN CONDOMINIO SIGNORILE A PIANO ALTO, ottimo appartamento soleggiato e luminoso con ingresso, soggiorno cucina, disbrigo, stanza singola, stanza matrimoniale con balcone a sud con vista libera, bagno e ripostiglio. Al piano interrato cantina. Cl. En E

**€ 238.000**



**B002: TRENTO SUD:** LUMINOSISSIMO ULTIMO PIANO CON PERTINENZE in palazzina recentemente mantenuta, ingr., soggiorno cottura, bel balcone/terrazzo a ovest con vista, disbrigo, stanza matrimoniale, stanza doppia, bagno f. Ampio BOX soppalcabile, orto con irrigazione e p.auto assegnato. Cl. En E

**€ 189.000**

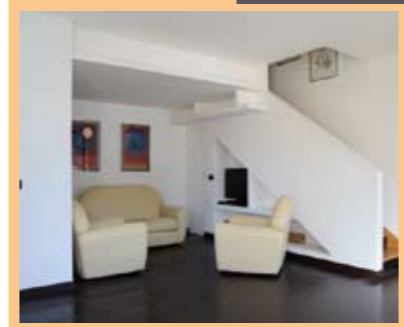
**C038: S. ROCCO - VILLAZZANO:**



Su 2 livelli. INDIPENDENZA, PANORAMA, TERRAZZE, esposizione ottimale, finiture di alto livello. Cucina abitabile, grande e luminosissimo soggiorno con terrazza ad ovest, stanza matrimoniale con terrazza, 2 singole, 3 ampi balconi, 2 bagni f., rip., loc. caldaia, box doppio e cantina.

**€ 395.000**

T.A., Cl. En. E



**B008: COGNOLA:** DUPLEX CON SOLEGGIATO GIARDINO in recente contesto residenziale, ingresso zona giorno con angolo cottura e soggiorno separato, ampio giardino, bagno, a secondo livello, servito da ascensore, due stanze matrimoniali, cabina armadio, balcone panoramico secondo servizio. Cantina. T.A., Cl. En A

**€ 280.000 + garage**



**B009: S. PIO X - VICINANZA ALBERE:** TOTALMENTE RISTRUTTURATO CON TERRAZZA, in contesto tranquillo e riservato, cucina - soggiorno, ripostiglio ad uso lavanderia, bagno, camera matrimoniale, camera media, balconcino e terrazza da 40 mq.. Cantina da 14mq., T.A., Cl. En C

**€ 245.000**



**B012: BOLGHERA:** LIMITROFO OSPEDALE in contesto tranquillo e residenziale, appartamento a piano alto con ascensore. Ingresso arredabile, ripostiglio, zona living con cucinino e soggiorno con splendido balcone a sud, due ampie camere, bagno. Cantina, p.auto cond.. Cl. En E

**€ 210.000 + ev. garage**

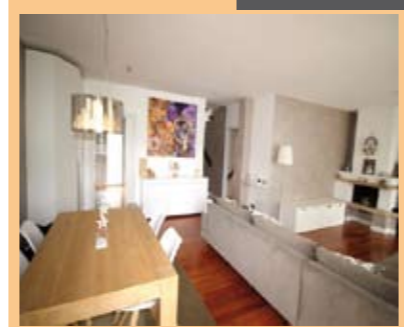
**C045: LIMITROFO P.ZZA DUOMO:**



IN UNA DELLE ZONE PIÙ ESCLUSIVE, proponiamo meraviglioso appartamento di ben 174 mq., a piano intermedio, con scorcio sul Duomo. Immobile dotato di ricercati elementi storico-artistici. Da ristrutturare. Unico nel suo genere.

**€ 455.000**

T.A., Cl. En. G



**B067: ZONA V.LE ROVERETO:** RARO AMPIO 2 STANZE CON TERRAZZA in posizione favolosa, con splendido affaccio sul lungo Fersina. Ingresso, soggiorno con balcone, cucinino, disbrigo, stanza matrimoniale, stanza doppia, stanza singola (ex cucina), bagno f., ripostiglio. Bellissima terrazza con vista sul Fersina. Cantina e ricercato garage.

**€ 350.000**

Cl. En E



**B080: MIOLA:** INTERESSANTE 2 STANZE COME NUOVO in centro storico. Ingresso arredabile, soggiorno servito da pogggiolo, ampia cucina abitabile, camera matrimoniale con cabina armadio, stanza singola, bagno. Cantina. Venduto parzialmente arredato.\*\*Ottime finiture\*\*

**€ 125.000**

Cl. En E



**B121: CLARINA:** DUPLEX RISTRUTTURATO NEL 2002 - OTTIME FINITURE, in palazzo storico, vicino al centro. Ingr., soggiorno, cucina abitabile, bagno, ripostiglio, al piano superiore mansardato alto con travi a vista zona notte con 2 matrimoniali, bagno, ripostiglio. Avvolto di circa 25 mq. ad uso cantina/stube.

**€ 255.000 + ev. garage**

P. auto. Cl. En. D



**B1106: BASELGA DI PINE':** FRONTE LAGO con TERRAZZA interessante appartamento con ingresso, ampia zona giorno con angolo cottura dalla spettacolare vista lago, stanza matrimoniale, stanza media e bagno. Terrazza panoramica di 35 metri. Possibilità di p. auto coperto. Cl. En. B

**€ 154.000**



**C001: VILLAZZANO:** OTTIMA SOLUZIONE 3 STANZE in elegante palazzina dotata di zona verde, posizione unica e dominante, ingr., soggiorno con balcone e cucina a vista servita da altro balcone, 3 stanze (matrim., doppia e singola) e bella terrazza, doppi servizi. Cantina/deposito 22 mq., p.auto, garage. T.A., Cl. En. N.D.

**€ 335.000**



**C008: BOLGHERA:** AMPIO 3 stanze da 130 mq. RISTRUTTURATO A NUOVO, vicino all'ospedale S. Chiara, con ottime finiture. Ingresso arredabile, spaziosa zona giorno a SUD con area soggiorno e cucina separate, balcone con vista libera, ripostiglio attrezzato, locale lavanderia, disbrigo notte, doppi servizi, 3 stanze matrimoniali dalle generose metrature. Grande cantina e comodo garage. Cl. En. D

**€ 425.000**



**C011: VILLAMONTAGNA:** SPLENDIDO 3 STANZE MANSARDATO ALTO, con splendida vista sulla Valle dell'Adige. Ingresso in spaziosa zona living con zona soggiorno e cucina abitabile, ampio terrazzo, disbrigo, doppi servizi; 2 matrimoniali, balcone, stanza singola. Possibilità di realizzo soppalco. Cantina, p.auto e garage. Cl. En. D

**€ 350.000**



**C012: S. BARTOLOMEO:** AMPIO APPARTAMENTO in zona tranquilla, ingr. arredabile, luminoso soggiorno con uscita su comodo balcone, cucinotto, disbrigo notte, 3 stanze (2 matrimoniali e 1 singola) e bagno f. Ampia cantina f., T.A., Cl. En. E

**€ 210.000**



**C016: BOLGHERA:** APPARTAMENTO DA 170 MQ. A PIANO ALTO CON SPLENDIDA VISTA. In palazzo signorile, ampio ingresso, luminoso soggiorno/salone, balcone a sud, secondo balcone a ovest, cucina abitabile, bagno f., 2 stanze matrimoniali e terza stanza doppia. P. auto coperto e comoda cantina. Cl. En. E

**€ 430.000**



**B022: GARDOLO:** IN PALAZZINA MANTENUTATA E CON CAPPOTTO, appartamento a ultimo piano CON ASCENSORE, ben esposto e luminoso. ingresso, zona open-space con soggiorno/cucina, camera singola, camera matrimoniale, corridoio arredabile e bagno. Pauto cond. e soffitta. Cl. En C

**€ 145.000 + ev. garage**



**B023: V.VERDI:** ATTACCATO ALL'UNIVERSITA' - RISTRUTTURATO appartamento due stanze di ampia metratura molto luminoso. Ampio ingresso, grande zona giorno con angolo cottura e soggiorno, balcone, disbrigo arredabile, ampia matrimoniale, secondo balcone, stanza doppia, bagno f. Soffitta e pauto cond.. Cl. En. D

**€ 340.000**



**B025: SOPRAMONTE:** ABITABILISSIMO 2 STANZE, in piccola palazzina del 1996. Ingresso, soggiorno-cucina, terrazzino ad ovest con vista libera, disbrigo, stanza matrimoniale, stanza singola, bagno, comodo garage e p.auto cond., T.A., Cl. En E

**€ 148.000**



**C018: CAVEDINE:** ULTIMO PIANO IN CONTESTO STORICO - RISTR. 2008 splendido appartamento con finiture di pregio. Accogliente ingresso, living con zona relax, grande terrazza coperta, soggiorno, zona cottura, disbrigo notte, 2 stanze medie e stanza matrimoniale con cabina armadio, doppi servizi, rara stube a volte in sasso recuperato, box doppio, p. auto, lavanderia/wc e cantina. T.A., Cl. En. C

**€ 239.000**



**C037: SOLTERI:** AMPIO ULTIMO PIANO DA RIVISTA, CON SPETTACOLARE VISTA, luminoso S-E-O, finemente ristrutturato. Ingresso, ampia cucina abitabile con pranzo, relax e cottura, balconi, grande salotto, disbrigo, due matrimoniali, ripostiglio e doppi servizi f. Tutti i locali accedono ai balconi che circondano l'unità. P. auto cond.. T.A., Cl. En. D

**€ 280.000 + garage**



**C065: ZONA V. MILANO:** CENTRALISSIMO e SIGNORILE 3 STANZE: grande appartamento in condominio interamente mantenuto, ingresso, cucina abitabile, ampio e luminoso soggiorno con balcone a sud/ovest; disbrigo notte, 2 grandi matrimoniali, balcone, stanza doppia, doppi servizi, ripostiglio, Cl. En. E

**€ 390.000 + garage**



**B052: ZONA OSPEDALE S. CHIARA:** APPARTAMENTO 2 STANZE in piccolo contesto riservato, atrio di ingresso arredabile, cucina e soggiorno separati, corridoio, bagno f., camera matrimoniale con cabina armadio, camera doppia. Comoda cantina, locale condominiale per bici e moto, p.auto condominiali. T.A., Cl. En D

**€ 248.000**



**B054: S. PIO X:** APPARTAMENTO 2 STANZE in palazzina ben tenuta composto da ampio ingresso arredabile, ripostiglio, soggiorno con uscita su balcone, cucina abitabile, stanza matrimoniale, stanza doppia, bagno f. P. auto cond. Cl. En E

**€ 220.000 + ev. garage**



**B056: S. PIO X:** IN ZONA LIMITROFA AL QUARTIERE DELLE ALBERE, in posizione tranquilla, a piano alto, ingresso, soggiorno - cucina separati con uscita sul balcone, due camere da letto con uscita su altri due balconi e bagno f. Comodo Garage. T.A., Cl. En B

**€ 208.000**



**H014: VILLAZZANO:** SCHIERA CENTRALE PERFETTE CONDIZIONI, in zona tranquilla e soleggiata, ingresso da cortiletto esterno, disbrigo, cucina abitabile, ampia sala con balcone e giardino lastricato, bagno f., livello notte con 3 stanze, ampio bagno, 2 balconi. Al piano mansardato alto, locale hobbies/studio, lavanderia, terrazzo a vasca. Pauto privato, box doppio, cantinotto. T.A., Cl. En. N.D.

**€ 335.000**



**N009: CADINE:** TERRENO EDIFICABILE (ca. 3500 mq.) splendido terreno pianeggiante e recintato, unico nel suo genere, soleggiatissimo con possibilità di edificare 600 mc.. con progetto già approvato. Terreno già allacciato alla rete idrica ed elettrica e servito da strada pubblica.

**€ 260.000**



**A010: VILLAMONTAGNA:** AMPIO MINI da 59 mq. con BALCONE in contesto tranquillo e ben mantenuto, a primo piano, soggiorno con angolo cottura, balcone, ampia stanza matrimoniale servita da balcone, disbrigo arredabile e bagno. Totalmente arredato. Possibilità di Cantina ed eventuale Box. T.A., Cl. En. E

€ 114.000



**A030: NOGARE':** IN CONTESTO STORICO RISTRUTTURATO, palazzina di sole 3 unità totalmente ammodernata, ampio miniappartamento, soggiorno/cucina, ampia matrimoniale, antibagno e bagno finestrato. Piazzale/p.auto e zona adibita a legnaia. ARRE-DATO. T.A., Cl. En. E

€ 85.000



**A061: LIMITROFO CENTRO STORICO:** MINIAPPARTAMENTO A NUOVO e ARREDATO, in posizione strategica, arredato, 2nd piano con ascensore, ingr., soggiorno/cucina, bagno f., st. matrimoniale, 2 balconi. Immobile a reddito - buon investimento! Cl. En. C

€ 125.000

**C038: S. ROCCO - VILLAZZANO:**



Su 2 livelli. INDIPENDENZA, PANORAMA, TERRAZZE, esposizione ottimale, finiture di alto livello. Cucina abitabile, grande e luminosissimo soggiorno con terrazza ad ovest, stanza matrimoniale con terrazza, 2 singole, 3 ampi balconi, 2 bagni f., rip., loc. caldaia, box doppio e cantina. T.A., Cl. En. E

€ 395.000



**A068: MONTE BONDONE:** MINI RISTRUTTURATO CON AMPIO GIARDINO, vicino alla città e alle piste da ski, in villetta con vista sul Brenta. Ingr. indip., soggiorno/cucina con olle, disbrigo, stanza matrimoniale, bagno f., ripostiglio, portico e giardino di 150 mq.. Cantina. Terreno di circa 900 mq (bosco e prato) con accesso da strada asfaltata.

€ 100.000



**B001: CORSO III NOVEMBRE:** IN CONDOMINIO SIGNORILE A PIANO ALTO, ottimo appartamento soleggiato e luminoso con ingresso, soggiorno cucina, disbrigo, stanza singola, stanza matrimoniale con balcone a sud con vista libera, bagno e ripostiglio. Al piano interrato cantina. Cl. En E

€ 238.000



**B002: TRENTO SUD:** LUMINOSISSIMO ULTIMO PIANO CON PERTINENZE in palazzina recentemente mantenuta, ingr., soggiorno cottura, bel balcone/terrazzo a ovest con vista, disbrigo, stanza matrimoniale, stanza doppia, bagno f. Ampio BOX soppalcabile, orto con irrigazione e p.auto assegnato. Cl. En E

€ 189.000



**B008: COGNOLA:** DUPLEX CON SOLEGGIATO GIARDINO in recente contesto residenziale, ingresso zona giorno con angolo cottura e soggiorno separato, ampio giardino, bagno, a secondo livello, servito da ascensore, due stanze matrimoniali, cabina armadio, balcone panoramico secondo servizio. Cantina. T.A., Cl. En A

€ 280.000 + garage



**B009: S.PIO X - VICINANZA ALBERE:** TOTALMENTE RISTRUTTURATO CON TERRAZZA, in contesto tranquillo e riservato, cucina - soggiorno, ripostiglio ad uso lavanderia, bagno, camera matrimoniale, camera media, balconcino e terrazza da 40 mq.. Cantina da 14mq., T.A., Cl. En C

€ 245.000



**B012: BOLGHERA:** LIMITROFO OSPEDALE in contesto tranquillo e residenziale, appartamento a piano alto con ascensore. Ingresso arredabile, ripostiglio, zona living con cucinino e soggiorno con splendido balcone a sud, due ampie camere, bagno. Cantina, p.auto cond.. Cl. En E

€ 210.000 + ev. garage

**C045: LIMITROFO P.ZZA DUOMO:**



IN UNA DELLE ZONE PIÙ ESCLUSIVE, proponiamo meraviglioso appartamento di ben 174 mq., a piano intermedio, con scorcio sul Duomo. Immobile dotato di ricercati elementi storico-artistici. Da ristrutturare. Unico nel suo genere. T.A., Cl. En. G

€ 455.000



**B022: GARDOLO:** IN PALAZZINA MANTENUTATA E CON CAPPOTTO, appartamento a ultimo piano CON ASCENSORE, ben esposto e luminoso. ingresso, zona open-space con soggiorno/cucina, camera singola, camera matrimoniale, corridoio arredabile e bagno. Pauto cond. e soffitta. Cl. En C

€ 145.000 + ev. garage



**B023: V.VERDI:** ATTACCATO ALL'UNIVERSITA' - RISTRUTTURATO appartamento due stanze di ampia metratura molto luminoso. Ampio ingresso, grande zona giorno con angolo cottura e soggiorno, balcone, disbrigo arredabile, ampia matrimoniale, secondo balcone, stanza doppia, bagno f. Soffitta e pauto cond.. Cl. En. D

€ 340.000



**B025: SOPRAMONTE:** ABITABILISSIMO 2 STANZE, in piccola palazzina del 1996. Ingresso, soggiorno-cucina, terrazzino ad ovest con vista libera, disbrigo, stanza matrimoniale, stanza singola, bagno, comodo garage e p.auto cond., T.A., Cl. En E

€ 148.000



**B052: ZONA OSPEDALE S. CHIARA:** APPARTAMENTO 2 STANZE in piccolo contesto riservato, atrio di ingresso arredabile, cucina e soggiorno separati, corridoio, bagno f., camera matrimoniale con cabina armadio, camera doppia. Comoda cantina, locale condominiale per bici e moto, p.auto condominiali. T.A., Cl. En D

€ 248.000



**B054: S. PIO X:** APPARTAMENTO 2 STANZE in palazzina ben tenuta composto da ampio ingresso arredabile, ripostiglio, soggiorno con uscita su balcone, cucina abitabile, stanza matrimoniale, stanza doppia, bagno f.. P. auto cond. Cl. En E

€ 220.000 + ev. garage



**B056: S.PIO X:** IN ZONA LIMITROFA AL QUARTIERE DELLE ALBERE, in posizione tranquilla, a piano alto, ingresso, soggiorno - cucina separati con uscita sul balcone, due camere da letto con uscita su altri due balconi e bagno f.. Comodo Garage. T.A., Cl. En B

€ 208.000



**B067: ZONA V.LE ROVERETO:** RARO AMPIO 2 STANZE CON TERRAZZA in posizione favolosa, con splendido affaccio sul lungo Fersina. Ingresso, soggiorno con balcone, cucinino, disbrigo, stanza matrimoniale, stanza doppia, stanza singola (ex cucina), bagno f., ripostiglio. Bellissima terrazza con vista sul Fersina. Cantina e ricercato garage. Cl. En E

€ 350.000



**B080: MIOLA:** INTERESSANTE 2 STANZE COME NUOVO in centro storico. Ingresso arredabile, soggiorno servito da pogggiolo, ampia cucina abitabile, camera matrimoniale con cabina armadio, stanza singola, bagno. Cantina. Venduto parzialmente arredato.\*\*Ottime finiture\*\* Cl. En E

€ 125.000



**B121: CLARINA:** DUPLEX RISTRUTTURATO NEL 2002 - OTTIME FINITURE, in palazzo storico, vicino al centro. Ingr., soggiorno, cucina abitabile, bagno, ripostiglio, al piano superiore mansardato alto con travi a vista zona notte con 2 matrimoniali, bagno, ripostiglio. Avvolto di circa 25 mq. ad uso cantina/stube. P. auto. Cl. En. D

€ 255.000 + ev. garage



**B1106: BASELGA DI PINE':** FRONTE LAGO con TERRAZZA interessante appartamento con ingresso, ampia zona giorno con angolo cottura dalla spettacolare vista lago, stanza matrimoniale, stanza media e bagno. Terrazza panoramica di 35 metri. Possibilità di p. auto coperto. Cl. En. B

€ 154.000



**C001: VILLAZZANO:** OTTIMA SOLUZIONE 3 STANZE in elegante palazzina dotata di zona verde, posizione unica e dominante, ingr., soggiorno con balcone e cucina a vista servita da altro balcone, 3 stanze (matrim., doppia e singola) e bella terrazza, doppi servizi. Cantina/deposito 22 mq., p.auto, garage. T.A., Cl. En. N.D.

€ 335.000



**C008: BOLGHERA:** AMPIO 3 stanze da 130 mq. RISTRUTTURATO A NUOVO, vicino all'ospedale S.Chiaia, con ottime finiture. Ingresso arredabile, spaziosa zona giorno a SUD con area soggiorno e cucina separate, balcone con vista libera, ripostiglio attrezzato, locale lavanderia, disbrigo notte, doppi servizi, 3 stanze matrimoniali dalle generose metrature. Grande cantina e comodo garage. Cl. En. D

€ 425.000



**C011: VILLAMONTAGNA:** SPLENDIDO 3 STANZE MANSARDATO ALTO, con splendida vista sulla Valle dell'Adige. Ingresso in spaziosa zona living con zona soggiorno e cucina abitabile, ampio terrazzo, disbrigo, doppi servizi; 2 matrimoniali, balcone, stanza singola. Possibilità di realizzo soppalco. Cantina, p.auto e garage. Cl. En. D

€ 350.000



**C012: S. BARTOLOMEO:** AMPIO APPARTAMENTO in zona tranquilla, ingr. arredabile, luminoso soggiorno con uscita su comodo balcone, cucinotto, disbrigo notte, 3 stanze (2 matrimoniali e 1 singola) e bagno f. Ampia cantina f. T.A., Cl. En. E

€ 210.000



**C016: BOLGHERA:** APPARTAMENTO DA 170 MQ. A PIANO ALTO CON SPLENDIDA VISTA. In palazzo signorile, ampio ingresso, luminoso soggiorno/salone, balcone a sud, secondo balcone a ovest, cucina abitabile, bagno f., 2 stanze matrimoniali e terza stanza doppia. P. auto coperto e comoda cantina. Cl. En. E

€ 430.000



**C018: CAVEDINE:** ULTIMO PIANO IN CONTESTO STORICO - RISTR. 2008 splendido appartamento con finiture di pregio. Accogliente ingresso, living con zona relax, grande terrazza coperta, soggiorno, zona cottura, disbrigo notte, 2 stanze medie e stanza matrimoniale con cabina armadio, doppi servizi, rara stube a volte in sasso recuperato, box doppio, p. auto, lavanderia/wc e cantina. T.A., Cl. En. C

€ 239.000



**C037: SOLTERI:** AMPIO ULTIMO PIANO DA RIVISTA, CON SPETTACOLARE VISTA, luminoso S-E-O, finemente ristrutturato. Ingresso, ampia cucina abitabile con pranzo, relax e cottura, balconi, grande salotto, disbrigo, due matrimoniali, ripostiglio e doppi servizi f. Tutti i locali accedono ai balconi che circondano l'unità. P. auto cond.. T.A., Cl. En. D

€ 280.000 + garage



**C065: ZONA V. MILANO:** CENTRALISSIMO e SIGNORILE 3 STANZE: grande appartamento in condominio interamente mantenuto, ingresso, cucina abitabile, ampio e luminoso soggiorno con balcone a sud/ovest; disbrigo notte, 2 grandi matrimoniali, balcone, stanza doppia, doppi servizi, ripostiglio, Cl. En. E

€ 390.000 + garage



**H011: ALDENO:** PORZIONE DI CASA IN CENTRO STORICO, abitazioni 60 mq, parzialmente ristrutturato, ingr., cucina abitabile, soggiorno, bagno f., stanza matrimoniale, 2nd trilocale da 60 mq. da risanare, soffitta alta di circa 50 mq., cantina/avvolto, box auto, p.auto privato. T.A., Cl. En. F (Ideale come soluzione plurifamiliare)

€ 160.000



**H014: VILLAZZANO:** SCHIERA CENTRALE PERFETTE CONDIZIONI, in zona tranquilla e soleggiata, ingresso da cortiletto esterno, disbrigo, cucina abitabile, ampia sala con balcone e giardino lastricato, bagno f., livello notte con 3 stanze, ampio bagno, 2 balconi. Al piano mansardato alto, locale hobbies/studio, lavanderia, terrazzo a vasca. Pauto privato, box doppio, cantinotto. T.A., Cl. En. N.D.

€ 335.000



**N009: CADINE:** TERRENO EDIFICABILE (ca. 3500 mq.) splendido terreno pianeggiante e recintato, unico nel suo genere, soleggiatissimo con possibilità di edificare 600 mc.. con progetto già approvato. Terreno già allacciato alla rete idrica ed elettrica e servito da strada pubblica.

€ 260.000