



Altre proposte a pag. 10-11

SOLUZIONE CASA

TRENTO - Via dei Paradisi, 15 TRENTO - Viale Rovereto, 5

t. 0461.234526 T. 0461.391764



€ 195.000

B002: TRENTO SUD: LUMINOSISSIMO ULTIMO PIANO CON PERTINENZE In palazzina recentemente manutentata, ingr., soggiorno cottura, bel balcone/terrazzo a ovest con vista, disbrigo, stanza matrimoniale, stanza doppia, bagno f.. Ampio BOX soppalcabile, orto con irrigazione e p.auto assegnato. Cl. En E

info@soluzionecasa.tn.it www.soluzionecasa.tn.it



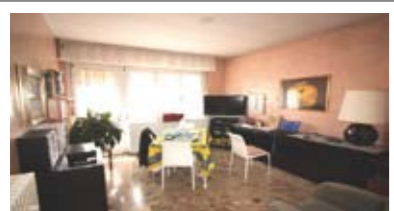
A006: BASELGA DI PINÈ: MINIAPPARTAMENTO A 2 MINUTI A PIEDI DAL LAGO, ingr. indipendente, zona giorno recentemente riammodernata, bagno f. e camera matrimoniale, p. auto cond.. Totalmente arredato. Perfetto per chi vuole trascorrere l'estate al fresco e l'inverno sulla neve, Cl. En. F **€ 75.000**



A008: PORT'AQUILA: MINIAPPARTAMENTO 54 mq. RISTRUTTURATO in palazzo storico totalmente ristrutturato nel 2000, a piano alto, ampio soggiorno-pranzo, cucinotto, disbrigo, stanza, bagno, totalmente arredato, T.A., Cl. En. D **€ 155.000**



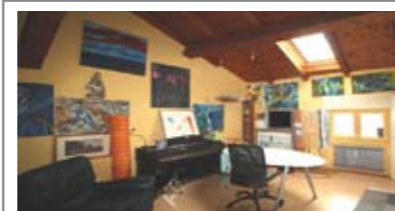
A030: NOGARE: IN CONTESTO STORICO RISTRUTTURATO, palazzina di sole 3 unità totalmente ammodernata, ampio miniappartamento, soggiorno/cucina, ampia matrimoniale, antibagno e bagno finestrato. Piazzale/p. auto e zona adibita a legnaia. ARREDATO. T.A., Cl. En. E **€ 90.000**



A034: BOLGHERA: NUDA PROPRIETARIA - TRILOCALE, in signorile condominio, a PIANO ALTO, ampio ingresso, ripostiglio, cucina abitabile, soggiorno, bagno finestrato, camera matrimoniale, soffitta e p. auto condominiale, Cl. En. D **€ 150.000**



A036: COGNOLA: RISTRUTTURATO E CON TERRAZZINO, fuori dal traffico, in palazzina ben tenuta e con poche unità abitative e ottima esposizione, soggiorno-cottura, terrazzino, stanza, bagno finestrato. P. auto cond.. Ideale anche per investimento !! **€ 125.000**



A043: PERGINE: MANSARDA CENTRALISSIMA, ARREDATA, splendida altezza con travi a vista, ingresso, ampia e luminosa zona living con spazioso soggiorno e angolo cottura, disbrigo notte, grande matrimoniale e bagno. Pregiati posti auto e giardino condominiale, Cl. En. F **€ 139.000**



A061: LIMITROFO CENTRO STORICO: MINIAPPARTAMENTO A NUOVO e ARREDATO, in posizione strategica, arredato, 2nd piano con ascensore, ingr., soggiorno/cucina, bagno f., st. matrimoniale, 2 balconi. Immobile a reddito - buon investimento! Cl. En. C **€ 129.000**



A064: SOPRAMONTE: MINIAPPARTAMENTO del 1996, in ottima palazzina, luminoso, ingresso, soggiorno/cucina, corridoio arredabile, ampio bagno f., camera matrimoniale, T.A., Cl. En. E **€ 69.000 + ev. garage**



A079: S. PIO X: MINIAPPARTAMENTO A PIANO INTERMEDIO, ARREDATO, fuori dal traffico, a pochi minuti a piedi dal centro con vista aperta, composto da ingresso arredabile, zona giorno con cucinotto, ampia stanza matrimoniale, bagno ristrutturato, cantina. ** OTTIMO PER INVESTIMENTO!!!, Cl. En. D **€ 115.000**



B008: COGNOLA: DUPLEX CON SOLEGGIATO GIARDINO In recente contesto residenziale, ingresso zona giorno con angolo cottura e soggiorno separato, ampio giardino, bagno, a secondo livello, servito da ascensore, due stanze matrimoniali, cabina armadio, balcone panoramico secondo servizio. Cantina. T.A., Cl. En. A **€ 280.000 + garage**



B020: MONTEVACCINO: IN PICCOLA PALAZZINA, OTTIME CONDIZIONI ingresso, bel soggiorno con uscita su ampio balcone, cucina abitabile, disbrigo, camera matrimoniale, secondo balcone, stanza media, bagno f.. Cantina, comodo garage compresi nel prezzo, p. auto e giardino condominiali. T.A., Cl. En. N.D. **€ 169.000**



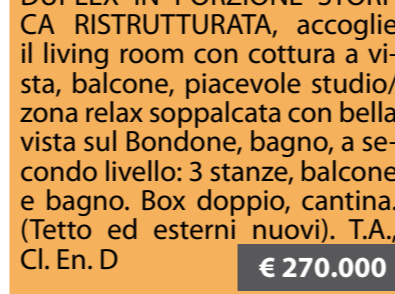
B033: CADINE: ULTIMO PIANO IN CONTESTO STORICO RISTRUTTURATO, di soli 2 appartamenti indipendenti, con ingr. da cortile privato, scala, ballatoio, atrio, soggiorno con zona cottura defilata, ampia matrimoniale, stanza singola, bagno f., ripostiglio, soffitta. P. auto comunali a 100 mt.. ARREDATO, T.A., Cl. En. N.D. **€ 139.000**



B052: S. PIO X: INTERESSANTE APPARTAMENTO A II PIANO ALTO, buon condominio, zona servitissima, tranquilla e a due passi dal centro. Accogliente ingresso, zona giorno, cucinotto finestrato, poggiolo, 2 stanze matrimoniali, bagno ristrutturato. Cantina. Possibilità garage. Cl. En. E **€ 160.000**



H004: MATTARELLO: DUPLEX IN PORZIONE STORICA RISTRUTTURATA, accoglie il living room con cottura a vista, balcone, piacevole studio/zona relax soppalcata con bella vista sul Bondone, bagno, a secondo livello: 3 stanze, balcone e bagno. Box doppio, cantina. (Tetto ed esterni nuovi). T.A., Cl. En. D **€ 270.000**



G029: COLLINA MEANO: CASA SINGOLA con ampio giardino composta da 2 ampi appartamenti indip., bicamere e tricamere con doppi servizi, ampio garage. (Caldaie a condensazione, serramenti triplo vetro, tapparelle elettriche, risc. pavimento, cappotto, v.citofono, pred. allarme). Ideale per famiglia con 2 nuclei, T.A., Cl. En. C **€ 550.000**



B099: CRISTO RE: IN POSIZIONE STRATEGICA - RISTRUTTURATO A NUOVO, splendido bicamere con ingresso, ampia zona cucina con angolo cottura, balcone, stanza matrimoniale, elegante bagno f., stanza singola, ripostiglio. POSSIBILITA' di ARREDO - CHIAVI IN MANO, Cl. En. E **€ 209.000**



B117: MONTE TERLAGO: IN FABBRICATO STORICO RIAMMODERNATO, abitabile da subito, ingresso, cucina con balcone, 2 stanze e bagno f.. Possibilità di accorpere l'appartamento adiacente per ottenere un'unità dall'ottima metratura con 60.000 euro aggiuntivi. Disponibili cantina e ampio Box. Cl. En. D **€ 80.000**



B119: VILLAZZANO: OCCASIONE APPARTAMENTO RISTRUTTURATO, in posizione centrale con vista sulla città, in piccola palazzina, ingresso, soggiorno - cucina, balcone, camera singola, camera matrimoniale, secondo balcone, bagno f.. Cantina, orto, p. auto cond., T.A., Cl. En. D **€ 190.000**



B124: MELTA: A DUE PASSI DALLA PISCINA - OTTIMAMENTE RISTRUTTURATO NEL 2014, luminoso appartamento, ingr., soggiorno/cucina con uscita sul balcone, camera matrimoniale, ampia stanza e bagno, p. auto privato. (riscaldamento a pavimento, controsoffitto con faretti a led, tapparelle elettriche, cappotto), T.A., Cl. En. B **€ 179.000**



B132: CLARINA - V. GRAMSCI: APPARTAMENTO RECENTEMENTE RISTRUTTURATO, 87 mq. netti, contesto tranquillo e fuori dal traffico, ingresso arredabile, grande soggiorno e una cucina abitabile, terrazzo ad ovest, disbrigo notte, ripostiglio, 2 ampie matrimoniali, balcone e bagno f.. P. auto cond. e BOX DOPPIO. Cl. En. N.D. **€ 285.000**



C001: VILLAZZANO: OTTIMA SOLUZIONE 3 STANZE in elegante palazzina dotata di zona verde, posizione unica e dominante, ingr., soggiorno con balcone e cucina a vista servita da altro balcone, 3 stanze (matrim., doppia e singola) e bella terrazza, doppi servizi. Cantina/deposito 22 mq., p. auto, garage. T.A., Cl. En. N.D. **€ 335.000**



C012: S. BARTOLOMEO: AMPIO APPARTAMENTO in zona tranquilla, ingr. arredabile, luminoso soggiorno con uscita su comodo balcone, cucinotto, disbrigo notte, 3 stanze (2 matrimoniali e 1 singola) e bagno f. Ampia cantina f., T.A., Cl. En. E **€ 215.000**



C015: COGNOLA: SECONDO E ULTIMO PIANO PANORAMICO - RISTR. 2005, vicino a tutti i servizi, luminosissimo, ingr. arredabile, rara zona giorno da oltre 40 mq., balconi panoramici, scala di dislivello, 2 matrimoniali, balcone, stanza singola, ripost., doppi servizi. Cantina ampia. T.A., Cl. En. E **€ 290.000 + garage**



C018: CALAVINO: ULTIMO PIANO IN CONTESTO STORICO - RISTR. 2008 splendido appartamento con finiture di pregio. Accogliente ingresso, living con zona relax, grande terrazza coperta, soggiorno, zona cottura, disbrigo notte, 2 stanze medie e stanza matrimoniale con cabina armadio, doppi servizi, rara stube a volti in sasso recuperato, box doppio, p. auto, lavanderia/wc e cantina. T.A., Cl. En. C **€ 259.000**



C034: V. MARIGHETTO: GRANDE APPARTAMENTO A 2nd E ULTIMO PIANO in palazzina di 6 unità, atrio di ingresso, cucina abitabile, luminoso ampio soggiorno, stanza abitabile a sud, 2 ampie matrimoniali, stanza singola, doppi servizi. Cantina, soffitta e p. auto cond., Cl. En. E **€ 250.000 + garage**



C042: BOLGHERA: IN UNA DELLE ZONE PIU' ESCLUSIVE, appartamento in un piccolo contesto, manutentato e riservato. Ingresso arredabile, soggiorno con angolo cottura e balcone, studio/3za stanza, 2 ampie camere e bagno f.. Cantina, soffitta e p. auto condominiali. T.A., Cl. En. F **€ 295.000**



G003: MELTA ZONA PISCINE: VILLA INDIPENDENTE, buone condizioni, in contesto residenziale adiacente a tutti i servizi, sviluppata su 2 livelli fuori terra da 130 mq. a piano. Abitabile da subito o facilmente divisibile in 2 unità indipendenti. Ampio giardino da 500 mq. con piazzale, **INFO IN UFF** Cl. En. D



G029: COLLINA MEANO: CASA SINGOLA con ampio giardino composta da 2 ampi appartamenti indip., bicamere e tricamere con doppi servizi, ampio garage. (Caldaie a condensazione, serramenti triplo vetro, tapparelle elettriche, risc. pavimento, cappotto, v.citofono, pred. allarme). Ideale per famiglia con 2 nuclei, T.A., Cl. En. C **€ 550.000**



H002: M. BONDONE: VILLETTA BIFAMILIARE con AMPIO GIARDINO, vicino alle piste da sci, appartamento su 2 livelli, ingr., ampio soggiorno pranzo con caminetto e terrazzino con vista, cucina, disbr., 2 matrimoniali, bagno f., mansarda con ampia zona living, 3 stanze, bagno e bel terrazzo. Cantina. Cl. En. F **€ 260.000**



H014: VILLAZZANO: SCHIERA CENTRALE PERFETTE CONDIZIONI, in zona tranquilla e soleggiata, ingresso da cortiletto esterno, disbrigo, cucina abitabile, ampia sala con balcone e giardino lastricato, bagno f., livello notte con 3 stanze, ampio bagno, 2 balconi. Al piano mansardato alto, locale hobbies/studio, lavanderia, terrazzo a vasca. P. auto privato, box doppio, cantinotto. T.A., Cl. En. N.D. **€ 349.000**