

G006: CERNIDOR/BELLEVUE:



VILLA SINGOLA IN POSIZIONE DOMINANTE, strutturata su 2 livelli fuori terra. Ingresso, cucina abitabile, enorme soggiorno, terrazzo con vista panoramica, 2 stanze matrimoniali, stanza singola, bagno f., giardino, garage, cantina, vano caldaia/lavanderia. A piano terra stanza/studio indipendente con bagno. Possibilità di soprizzo, T.A., Cl. En. E

€ 890.000



B104 BOLGHERA: RISTRUTTURATO ampio e luminoso appartamento, abitabilissimo, ingr. arredabile, zona giorno esposta a sud con grande soggiorno e cucina, balcone, disbr. notte, ripostiglio, due ampie matrimoniali, bagno f., soffitta, cantina

€ 279.000



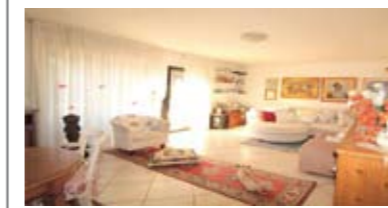
C004: LUNGO FERSINA: SPLENDIDO APPARTAMENTO RISTRUTTURATO in pregiato condominio, 120 mq., ingr. arredabile, soggiorno, balcone a sud, cucina abitabile, disbrigo notte, ripostiglio, 2 matrimoniali, stanza armadi, doppi servizi, cantina, finiture di pregio, Cl. En. D

€ 359.000 + p.auto coperto



C006: PERGINE: in BIFAMILIARE con SPLENDIDO GIARDINO DI 600 MQ BEN ESPOSTO, ultimo piano appartamento di 140 mq., ingresso, ampio soggiorno, cucina, balcone, tre grandi stanze, bagno f., ripost., soffitta da 50 mq., p.auto in ampio cortile, cantina, stube, 2 ampi garages, T.A., Cl. En. E

€ 265.000



C015: COGNOLA: SECONDO E ULTIMO PIANO PANORAMICO - RISTR. 2005, vicino a tutti i servizi, luminosissimo, ingr. arredabile, rara zona giorno da oltre 40 mq., balconi panoramici, scala di dislivello, 2 matrimoniali, balcone, stanza singola, ripost., doppi servizi. Cantina e garage, T.A., Cl. En. E

€ 315.000



C018: POVO: IN QUADRIFAMILIARE ottimo appartamento di ben 107 mq. utili, ottimamente esposto e con vista. Ingr. soggiorno di 30 mq., terrazza, cucina abitabile, ripost., doppi servizi, disimp. arredabile, matrimoniale 18 mq., balcone, stanza doppia, (ricavabile terza stanza); box, cantina, orto e giardino, T.A., Cl. En. E

€ 315.000



C035: RAVINA: AMPIO ULTIMO PIANO a SUD - SPLENDIDA VISTA, centralissimo, in contesto tranquillo e riservato, ingr., cucina abitabile, soggiorno, due balconi, disbr. notte, 3 ampie stanze, doppi servizi, comodo garage e cantina, T.A., Cl. En. E

€ 290.000



C040: S. PIO X - ZONA N.O.T.: AMPIO ULTIMO ED INTERO PIANO ampia soluzione, ingresso arredabile, sala giorno con balcone, sala pranzo con atro balcone, cucinino con dispensa, stanza bagno, 3 matrimoniali, p.auto in cortile privato, cantina e garage., Cl. En. D

€ 160.000



C043: PRIMA COLLINA: VISTA SU TUTTA LA CITTA', luminoso appartamento da 130 mq., ampio ingresso, soggiorno, grande terrazza panoramica, cucina abitabile, 3 stanze, doppi servizi, p. auto cond., ampia soffitta. Cl. En. E

€ 290.000 + ev. garage



C061: ZONA S. CAMILLO: SIGNORILE 3 STANZE A PIANO ALTO a due passi dal centro, ampia metratura, luminoso e ben esposto, ingresso, soggiorno, balcone a sud, cucina abitabile, disbrigo, tre stanze matrimoniali, bagno f., ripostiglio, cantina., Cl. En. E

€ 350.000

H035: CADINE:



PORZIONE BIFAMILIARE CON 400 mq. GIARDINO in posizione dominante, ottimamente esposta, ampio soggiorno con terrazza a sud con accesso al favoloso giardino, cucina abitabile, doppi servizi, zona notte con ampia matrimoniale, stanza doppia e ampia singola. Openspace mansardato con w.c., cantina, lavanderia, garage, Cl. En. N.D.

€ 439.000



C074: VILLAMONTAGNA: ATTICO PANORAMICO PARI AL NUOVO, IN PICCOLA RECENTE PALAZZINA, completamente sbarriera, ingresso, ampia zona giorno, balconi panoramici, cucina abitabile, disbrigo notte, doppi servizi, tre stanze, garage doppio e cantina, T.A., Cl. En. B

€ 370.000



L007: V. GARIZOLI/S. CAMILLO: Luminoso UFFICIO/APPARTAMENTO 130 mq., in zona servitissima, a due passi dal centro e dal tribunale, a 1mo piano, ampio ingr. arredabile, soggiorno con ampio balcone, cucina, stanza doppia, stanza matrimoniale, stanza media, bagno f., cantina. (Attualmente A/10 trasformabile in A/2), Cl. En. D

€ 320.000



G027: TENNA: VILLA SINGOLA con 1000 mq. di giardino recintato, accesso da terrazza di oltre 30 mq. a sud, ampio soggiorno, cucina, balcone, bagno f., 2 stanze; in mansarda: bagno f., 2 stanze e ampia zona living. Box e Stube, T.A., Cl. En. E

€ 359.000



G061 PERGINE: VILLA SIGNORILE IN ZONA DI PREGIO ottimamente esposta con splendida vista libera, 500 mq. di giardino, 3 livelli fuori terra, possibilità di 2 ampi appartamenti indipendenti con ampi spazi accessori, abitabile da subito, sempre manutentata, pannelli solari e voltaici, garage doppio, T.A., Cl. En. D

€ 550.000



H010: VATTARO: BELLA PORZIONE LIBERA SU 3 LATI, in centro paese, da sistemare con possibilità di sopraelevazione e trasformazione in splendido DUPLEX con soggiorno, cucina abitabile, balcone a sud, bagno f., stanza, ripostiglio e sottotetto trasformabile in zona notte, avvolti, garage, T.A., Cl. En. G

€ 79.000



H020: COGNOLA: SCHIERA DI TESTA IMMERSA NEL VERDE in contesto esclusivo ed appartato, dagli ampi spazi interni, ottimamente mantenuta, cucina abitabile, ampio soggiorno, balcone abitabile, ampia scala, 3 stanze ed il secondo bagno f., soffitta, terrazza a vasca panoramica, box doppio, lavanderia. Pannelli solari, cappotto, imp. allarme. Cl. En. D

€ 390.000



A013: MATTARELLO: NUOVISSIMO MINIAPPARTAMENTO con GIARDINO, in zona servita e centrale, ingresso, soggiorno con zona cottura e uscita sul giardino di circa 100 mq, disbrigo, stanza matrimoniale, bagno f., T.A., Cl. En. B

€ 145.000 + garage



A021: ROMAGNANO: MINIAPPARTAMENTO con GIARDINO del 2006, ingresso, soggiorno con angolo cottura e uscita sul giardino, disbrigo, stanza matrimoniale, bagno, ripostiglio, ARREDATO, garage e p.auto cond., T.A., Cl. En. D

€ 145.000



A023: VIA PERINI: SPLENDIDO MINIAPPARTAMENTO ULTIMO PIANO, In piccola palazzina, completamente ristrutturato e ammobiliato a nuovo, zona soggiorno con cucina a vista, terrazza, ampia camera matrimoniale, disbrigo, ampio bagno f., soffitta, Cl. En. C+

€ 195.000



A056: LIMITROFO CENTRO STORICO: MINIAPPARTAMENTO A NUOVO e ARREDATO, in posizione strategica, secondo piano, ingresso, bagno con doccia, soggiorno/cucina e camera matrimoniale. Ottimo anche per investimento! Cl. En. C

€ 130.000



A064: SOPRAMONTE: MINIAPPARTAMENTO del 1996, in ottima palazzina, luminoso, ingresso, soggiorno/cucina, corridoio arredabile, ampio bagno f., camera matrimoniale, T.A., Cl. En. E

€ 79.000 + ev. garage



B028 MATTARELLO: IN PICCOLA PALAZZINA DEL 2103 - CLASSE "A", splendido primo piano, ottimamente esposto, ingresso, ampio soggiorno/cucina, bellissima terrazza abitabile a SUD, disbrigo notte, camera singola, ampia matrimoniale, bagno f., cantina e garage, T.A., Cl. En. A

€ 235.000



B030 SOPRAMONTE: con GIARDINO, in piccola palazzina ampio bicamere così composto: ingresso, soggiorno con balcone, cucina abitabile, disbrigo, bagno finestrato, ripostiglio, due matrimoniali, T.A., Cl. En. D

€ 179.000 + ev. garage



B038 BOLGHERA: LIMITROFO OSPEDALE, IN CONTESTO TRANQUILLO ingresso, soggiorno - cucina con uscita su un bel balcone abitabile, 2 ampie camere, cabina armadio, bagno f., ripostiglio, cantina, p. auto cond., Cl. En. E

€ 230.000 + ev. garage



B043 V. VATTARO: IN RECENTE PICCOLA PALAZZINA, appartamento panoramico, balcone/balcone privato, ingresso, soggiorno/pranzo con balcone dalla splendida vista libera, cucinotto, disbrigo, 2 stanze da letto, secondo balcone, bagno f., cantina f., Cl. En. B

€ 145.000 + box doppio



B052 VILLAMONTAGNA: PORZIONCINA INDIPENDENTE, in centro storico, a piano terra 2 ampi avvolti ad uso deposito/cantina con w.c., a primo piano, ballatoio, ingr., soggiorno con angolo cucina, 1° stanza, ampio bagno, disimpegno notte, 2 stanze letto e guardaroba. Possibilità di garage, Cl. En. N.D.

€ 140.000



B060 CRISTO RE: ESPOSIZIONE SUD A PIANO ALTO, a 5 min. a piedi dal centro, ingresso, cucina, ampio soggiorno, balcone a sud, bagno e due ampie camere matrimoniali una con cabina armadio, soffitta e p. auto privato, Cl. En.

€ 215.000



B099 ZONA V. GRAZIOLI: IMMOBILE DI PREGIO - ESCLUSIVO, piano alto, FINEMENTE RISTRUTTURATO, ampio ingr., soggiorno con cucina a vista, loggia panoramica, stanza/studio, doppi servizi, ripostiglio, camera matrimoniale con cabina armadio, soffitta, elegante arredo, Cl. En. E

€ 340.000

