



A010: PERGINE: MINIAPPARTAMENTO CON GIARDINO E PAUTO in contesto residenziale curato e silenzioso, luminoso e con giardino. Ingresso arredabile, ampia zona giorno con cucina a vista, stanza matrimoniale e bagno f.. Pauto di proprietà. Basse spese cond.. T.A., Cl. En. D.

€ 119.000



A023: MAGNETE: A DUE PASSI DAI CENTRI COMMERCIALI, servito da ascensore, appartamento con ampio ingresso arredabile, soggiorno con angolo cottura, balcone a est, stanza matrimoniale, bagno. Cantina. Comodo garage a 15000 euro aggiuntivi. Venduto locato con resa superiore al 7%. T.A., Cl. En. C

€ 85.000



A025: CRISTO RE: PER INVESTIMENTO - ALTO RENDIMENTO !! Limitrofo al centro, in posizione servita e vicina ai servizi, RISTRUTTURATO e ARREDATO. Ingresso, cucina, soggiorno o seconda stanza, camera matrimoniale e bagno f.. Cantina. IMMOBILE A REDDITO. Cl. En. N.D.

€ 155.000



A062: SOLTERI:

ARREDATO

AMPIO MINIAPPARTAMENTO da 55 mq. netti a ULTIMO PIANO servito da ascensore, di palazzina recente. Ingresso, grande zona living, suddivisa in zona cucina e relax, disbrigo arredabile, ampia stanza matrimoniale, ampio bagno. Ottimamente rifinito, pronto da abitare, ceduto completamente arredato. Pauto privato coperto e cantina. Cl. En. C

€ 159.000



AFFARE

B065: BOLGHERA: LUMINOSO ULTIMO PIANO SERVITO DA ASCENSORE, in comodissima posizione, vicina a tutti i servizi, proponiamo bicamere, completo di tutti le pertinenze. Ingresso, soggiorno con balcone con vista, cucina, disbrigo, ripostiglio/lavanderia, due camere, bagno f.. Soffitta e comodo garage a € 20.000 aggiuntivi. T.A., Cl. En. N.D.

€ 199.000 + garage



B121: CLARINA: DUPLEX RISTRUTTURATO NEL 2002 - OTTIME FINITURE, in palazzo storico, vicino al centro. Ingr., soggiorno, cucina abitabile, bagno, ripostiglio, al piano superiore mansardato alto con travi a vista zona notte con 2 matrimoniali, bagno, ripostiglio. Avvolto di circa 25 mq. ad uso cantina/stube. P. C. En. D

€ 255.000 + ev. garage



B1106: BASELGA DI PINE': FRONTE LAGO con TERRAZZA interessante appartamento con ingresso, ampia zona giorno con angolo cottura dalla spettacolare vista lago, stanza matrimoniale, stanza media e bagno. Terrazza panoramica di 35 metri. Possibilità di p. auto coperto. Cl. En. B

€ 154.000



A036: CERVARA - LASTE: AMPIO MINI CON CANTINA limitrofo a SAN MARTINO, in piccola palazzina ben manutentata, primo piano esposto a ovest. Ingresso, soggiorno/cucina, ampia camera matrimoniale e bagno f.. Ampia cantina accessibile con bici. * OTTIMO ANCHE PER INVESTIMENTO * Cl. En. F

€ 125.000



A061: LIMITROFO CENTRO STORICO: MINIAPPARTAMENTO A NUOVO e ARREDATO, in posizione strategica, arredato, 2nd piano con ascensore, ingr., soggiorno/cucina, bagno f., st. matrimoniale, 2 balconi. Immobile a reddito - buon investimento! Cl. En. C

€ 125.000



A066: PERGINE: DELIZIOSA MANSARDA INTIMA E ACCOGLIENTE molto luminosa, inserita in palazzina residenziale dotata di ascensore e a pochi passi dal centro del paese. Ingresso, open-space per zona cottura-pranzo e relax, disbrigo, stanza matrimoniale, studio/guardaroba e bagno f.. P. auto coperto. Amabile! Cl. En. D

€ 106.000



C008: BOSENTINO:

BIOEDILIZIA

BIOEDILIZIA ED ELEGANZA IN UN CONUBIO PERFETTO, splendido appartamento mansardato da 150 mq. in zona tranquilla e panoramica. Ingresso, zona living con luminosa cucina aperta su sala e spazio pranzo, 2 poggiosi vista lago, disimpegno, tre stanze 2 con poggio, doppi servizi e ripost./lavanderia. Grande garage e cantina. T.A., Cl. En. N.D.

€ 298.000



C045: LIMITROFO P.ZZA DUOMO: IN UNA DELLE ZONE PIÙ ESCLUSIVE, proponiamo meraviglioso appartamento di ben 174 mq., a piano intermedio, con scorcio sul Duomo. Immobile dotato di ricercati elementi storico-artistici. Da ristrutturare. Unico nel suo genere. T.A., Cl. En. G

€ 455.000



C065: ZONA V. MILANO: CENTRALISSIMO e SIGNORILE 3 STANZE: grande appartamento in condominio interamente manutentato, ingresso, cucina abitabile, ampio e luminoso soggiorno con balcone a sud/ovest; disbrigo notte, 2 grandi matrimoniali, balcone, stanza doppia, doppi servizi, ripostiglio, Cl. En. E

€ 390.000 + garage



C068: MARTIGNANO: CENTRALISSIMO IN CONDOMINIO RINNOVATO DUPLEX totalmente riammodernato con accesso indipendente, atrio, ampia zona living con soggiorno e zona pranzo ben definiti, cucina abitabile, bagno f., ripostiglio, balcone. Scala ben armonizzata per accedere alla zona notte, matrimoniale con bagno privato, cabina armadio, bagno f., stanza doppia, balcone e stanza singola. Cantina, garage, pauto cond.. OTTIME FINITURE. Cl. En. D

€ 375.000



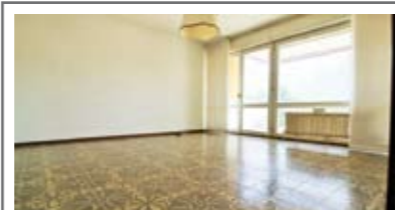
A099: ZONA STELLA DI MAN: Ampio MINIAPPARTAMENTO con grande giardino CL'A, in palazzina tranquilla del 2013, dotata di ogni comfort, accesso privato, giardino di circa 90 mq., ampio openspace/zona living, bagno f. e camera matrimoniale, cantina, ampio garage, p. auto privato. T.A., Cl. En. A

€ 215.000



B001: LAVIS: Adiacente al giardino dei CIUCIOI, appartamento 2 stanze in palazzina del 2010 a piano alto composto da: ingresso, soggiorno e cucina con uscita sul balcone, due bagni e due camere da letto. Cantina, pauto condominiali coperti e scoperti.. Cl. En C+

€ 210.000



B012: BOLGHERA: LIMITROFO OSPEDALE in contesto tranquillo e residenziale, appartamento a piano alto con ascensore. Ingresso arredabile, ripostiglio, zona living con cucinino e soggiorno con splendido balcone a sud, due ampie camere, bagno. Cantina, p.auto cond.. Cl. En E

€ 185.000 + ev. garage



G013: CERVARA: CASA INDIPENDENTE CON CORTILE E GIARDINO indipendenza e tranquillità nelle immediate vicinanze del centro città. Immobile su 2 livelli abitabili oltre a cantine per totali 229 mq., ampio e soleggiato giardino da 190 mq. a circondare, cortile per il posteggio auto. Necessità di interventi di miglioramento. (Possibile creare 2 unità) * DA VEDERE * T.A., Cl. En. G

€ 415.000



G014: CADINE: VILLA DI PREGIO IMMERSA IN UN PARCO di proprietà di 2000 mq.. In posizione dominante e baciata dal sole, l'immobile si sviluppa per ca. 205 mq. su due piani sfalsati oltre alla grande terrazza coperta. La ricca vegetazione aumenta la privacy della casa e del giardino, rendendoli dei luoghi unici per tranquillità e bellezza. Soffitta adibita ad Hobby room, grande garage e cantine. Terreno edificabile per ampliamento o nuova costruzione. T.A., Cl. En. G

€ 750.000



G020: VILLAZANO: SPLENDIDA VILLA RISTRUTTURATA A due passi dalla piazza. La villa è stata oggetto di una recente e integrale ristrutturazione di alto livello. L'ottima esposizione con vista, e le generose dimensioni dell'immobile lo rendono un oggetto dalle ricercate fattezze. T.A., Cl. En. G

Info in uff.



B036: SOPRAMONTE: ULTIMO PIANO in piccola palazzina fuori dal traffico, grazioso appartamento mansardato. Ingresso, soggiorno cucina con vista panoramica, stanza matrimoniale, stanza media, bagno, parti basse ad uso ripostiglio. T.A., Cl. En. N.D.

€ 169.000



B054: S. PIO X: APPARTAMENTO 2 STANZE in palazzina ben tenuta composto da ampio ingresso arredabile, ripostiglio, soggiorno con uscita su balcone, cucina abitabile, stanza matrimoniale, stanza doppia, bagno f.. P. auto cond. Cl. En E

€ 199.000 + ev. garage



B056: S. PIO X: IN ZONA LIMITROFA AL QUARTIERE DELLE ALBERE, in posizione tranquilla, a piano alto, ingresso, soggiorno - cucina separati con uscita sul balcone, due camere da letto con uscita su altri due balconi e bagno f.. Comodo Garage. T.A., Cl. En B

€ 208.000



G026: BASELGA DI PINE': VILLA IMMERSA IN UN PARCO DI OLTRE 2700 MQ., con ottima vista aperta. Ampio patio abitabile, angolo cottura, zona pranzo, spazioso soggiorno con caminetto e zona studio, zona notte con matrimoniale e 2 ampie singole, doppi servizi finestrati. Ampie finestrate e buone finiture. * Unica nel genere *, T.A., Cl. En. G

€ 390.000



H002: M. BONDONE: IN VILLA BIFAMILIARE con VISTA BRENTA, appartamento su due livelli composto da ingresso, ampio soggiorno pranzo con caminetto e terrazzino, cucina abitabile, disbrigo, 2 matrimoniali, bagno f., al livello mansardato ampio openspace con zona relax, tre stanze, terrazzo e bagno f.. Cantina. Ampio giardino di proprietà. Cl. En. F

€ 240.000



H014: VILLAZANO: SCHIERA CENTRALE PERFETTE CONDIZIONI, in zona tranquilla e soleggiata, ingresso da cortiletto esterno, disbrigo, cucina abitabile, ampia sala con balcone e giardino lastricato, bagno f., livello notte con 3 stanze, ampio bagno, 2 balconi. Al piano mansardato alto, locale hobbies/studio, lavanderia, terrazzo a vasca. Pauto privato, box doppio, cantinotto. T.A., Cl. En. N.D.

€ 335.000