



Via dei Paradisi, 15 Viale Rovereto, 5
0461.234526 0461.391764

Altre proposte a pag. 8-9

V. PERINI:

B028: ELEGANTE APPARTAMENTO DI BEN 108 MQ UTILI esposti al sole, in un residenziale e centralissimo contesto: atrio, cucina, pranzo, living, matrimoniale, singola, bagno fin., ripostiglio, tre balconi, cantina. Cl. En. E.
€ 310.000



www.soluzionecasa.tn.it

B027: MEANO:



APPARTAMENTO BI-CAMERE su 4 lati CON TERRAZZA, in bella palazzina degli anni '90. Ingresso, ampio living con ampio terrazzo ottimamente esposto, zona pranzo, cucinino, pogggiolo, disbrigo, servizio/W.C., stanza media, matrimoniale con balcone, bagno f.. Cantina, p.auto privato e garage. T.A., Cl. En E € 270.000



C016: BOLGHERA:



IN PICCOLA ED ELEGANTE PALAZZINA SIGNORILE, ampio appartamento, ottimamente esposto con VISTA LIBERA. Atrio di d'ingresso, soggiorno, balcone a SUD, cucina abitabile, secondo balcone, disbrigo notte, 2 ampie matrimoniali, secondo balcone, stanza media, ripostiglio, doppi servizi. Possibilità di BOX con annessa cantina. T.A., Cl. En. N.D. € 339.000



B056: CRISTO RE: AMPIO 2 STANZE CON TERRAZZO ristrutturato nel 2010. Ingresso in bel soggiorno, cucina con uscita sul balcone, 2 grandi matrimoniali, bagno finestrato e ripostiglio. Cantina. Termoautonomo dotato di canna fumaria e aria condizionata. € 270.000



B079: MATTARELLO: ELEGANTE DUPLEX DEL 2016, con ingresso indipendente, soggiorno e cucina, balcone ad angolo e bagno. Al piano superiore camera matrimoniale con bagno padronale e seconda stanza, 2 balconi. T.A., Cl. En. N.D. € 240.000



B088: LAVIS: MERAVIGLIOSA MANSARDA CON AMPIE TERRAZZE, servita da ascensore. Ingresso, zona giorno con angolo cottura riservato, terrazza panoramica, matrimoniale con bagno dedicato e seconda terrazza, stanza doppia con terza terrazza, bagno. Cantina, ampio garage e p.auto assegnato. T.A., Cl. En. N.D. € 270.000



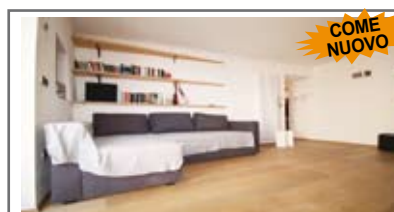
C019: CADINE: RECENTISSIMO ATTICO con terrazza di 30 mq. in palazzina di poche unità abitative. Libero su tre lati, luminosissimo, ampio soggiorno - cucina, disbrigo, ripostiglio, tre camere da letto, 2 bagni f., balcone, ampio BOX da 30 mq., p. auto cond. € 345.000



G031: VIGOLO VATTARO: SPLENDIDA VILLA SINGOLA CON 1000 MQ. DI TERRENO in ottima posizione soleggiata e panoramica, vicino al centro paese. Ingresso, cucina abitabile, soggiorno, disbrigo, tre stanze, doppi servizi finestrati. Sottotetto di ampia metratura. Garage doppio, cantine, stube, wc, locale caldaia. Possibilità di ampliamento. € 500.000



B060: RONCAFORT: PANORAMICO 2 STANZE CON TERRAZZO, in palazzina signorile di 7 unità. Ingresso, cucina abitabile servita da balcone, soggiorno a SUD, terrazza di 30 mq., ripostiglio, ampia camera matrimoniale, camera singola e bagno finestrato. Pauto coperto privato. € 239.000



B080: MIOLA: INTERESSANTE 2 STANZE COME NUOVO in centro storico. Ingresso arredabile, soggiorno servito da pogggiolo, ampia cucina abitabile, camera matrimoniale con cabina armadio, stanza singola, bagno. Cantina. Venduto parzialmente arredato. € 119.000



B096 V.LE VERONA: INVESTIMENTO - VICINANZA OSPEDALE E PISCINE, interessante appartamento da riammodernare con ottimo potenziale. Ingresso, ampio soggiorno con uscita su piccolo balcone, cucinino separato, stanza matrimoniale, bagno f., P. auto riservato. Cl. En. E € 145.000



C025: MARTIGNANO: AMPIO APPARTAMENTO IN PALAZZINA STORICA RISTRUTTURATA, nel centro storico, in posizione comoda e vicina ai servizi. Ingresso, generoso soggiorno con zona cucina separata, disimpegno, stanza matrimoniale, bagno f., disbrigo arredabile, stanza singola, bagno/lavanderia f., ampia stieria/lobby room. Cantinetta. T.A., Cl. En. A € 285.000



H006: CORTESANO: AFFASCINANTE PORZIONE STORICA TOTALMENTE RISTRUTTURATA, in zona servita dai mezzi pubblici a pochi minuti da Trento. Perfetta l'armonia tra il ricercato moderno e il dettaglio caratteristico del fabbricato storico. Ampia zona giorno con cottura a vista, 3 stanze, 3 bagni, balcone e cantina a volta, il tutto distribuito su 3 livelli. € 320.000



B072: V. MARIGHETTO: GRAZIOSO TRILocale CON AMPIO GIARDINO in recente palazzina residenziale. Ottima esposizione su tre lati. Ampia zona soggiorno/cucina con accesso al giardino, zona notte, composta da camera matrimoniale, camera singola, bagno e ripostiglio/lavanderia. Comodo garage e cantina. € 250.000



B086: BOLGHERA: PRIME VICINANZE OSPEDALE, in palazzina manutentata, proponiamo appartamento con ingresso, corridoio arredabile, due stanze, due balconi, cucina e bagno finestrato. Cantina di proprietà e pauto condominiale. OTTIMA SOLUZIONE PER INVESTIMENTO!!! € 225.000



C008: MARTIGNANO: CENTRALISSIMO DUPLEX RIAMMODERNATO con accesso indipendente, atrio, ampia zona living con soggiorno e zona pranzo ben definiti, cucina, bagno f., ripostiglio, balcone. Scala ben armonizzata per accedere alla zona notte, matrimoniale, cabina armadio, bagno f., stanza doppia, balcone e stanza singola. Cantina, garage, pauto cond. OTTIMO!! Cl. En. D € 350.000



C065: ZONA V. MILANO: CENTRALISSIMO e SIGNORILE 3 STANZE: grande appartamento in condominio interamente manutentato, ingresso, cucina abitabile, ampio e luminoso soggiorno con balcone a sud/ovest; disbrigo notte, 2 grandi matrimoniali, balcone, stanza doppia, doppi servizi, ripostiglio, Cl. En. E € 390.000 + garage



H045: ZONA CALDONAZZO: ELEGANTE SCHIERA COME NUOVA - FINITURE EXTRA. Ingresso indipendente, soggiorno e cucina a vista, terrazzo coperto, giardino, bagno f.. A piano notte: stanza matrimoniale PANORAMICA, doppia, singola, balcone, bagno idro, bagno turco e cromoterapia. Al mansardato: open-space / camera matrimoniale. Lavanderia, garage triplo. T.A., Cl. En. G € 325.000



A009: RAVINA: GRANDE MINIAPPARTAMENTO DEL 2009 MANSARDATO ALTO in palazzina di sole 7 unità. Zona living da 30 mq. con ingresso, angolo cottura e zona soggiorno, balcone panoramico, ripostiglio, bagno f., stanza matrimoniale e zona studio/stanzetta. Cantina. T.A. € 149.000



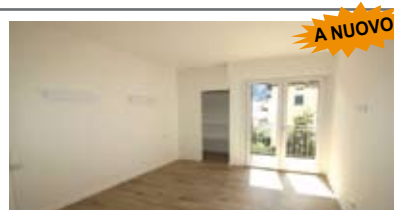
A010: ROVERETO C.SO ROSMINI: MINI RISTRUTTURATO IN CENTRO STORICO composto da ingresso, soggiorno cucina, stanza matrimoniale, bagno con doccia. Possibilità di cantina. ** OTTIMO ANCHE PER INVESTIMENTO ** € 108.000



A036: CERVARA - LASTE: AMPIO MINI CON CANTINA limitrofo a SAN MARTINO, in piccola palazzina ben manutentata, primo piano esposto a ovest. Ingresso, soggiorno/cucina, ampia camera matrimoniale e bagno f.. Ampia cantina accessibile con bici. * OTTIMO ANCHE PER INVESTIMENTO * Cl. En. F € 112.000



A066: PERGINE: DELIZIOSA MANSARDA INTIMA E ACCOGLIENTE molto luminosa, inserita in palazzina residenziale dotata di ascensore e a pochi passi dal centro del paese. Ingresso, open-space per zona cottura-pranzo e relax, disbrigo, stanza matrimoniale, studio/guardaroba e bagno f.. P. auto coperto. Amabile! Cl. En. C € 106.000



A072: V. PERINI: RISTRUTTURATO E ARREDATO A NUOVO, in condominio signorile, LUSSUOSO MINI da 48 mq.. Ingresso, ampio soggiorno - stanza con cabina armadio, balcone, disbrigo arredabile, cucina abitabile servita da secondo balcone, ampio bagno finestrato, ripostiglio/lavanderia. Ampia cantina. *FINITURE EXTRA, CLIMA e ALLARME* € 195.000



A099: ZONA STELLA DI MAN: Ampio MINIAPPARTAMENTO con grande giardino CL'A, in palazzina tranquilla del 2013, dotata di ogni comfort, accesso privato, giardino di circa 90 mq., ampio openspace/zona living, bagno f. e camera matrimoniale, cantina, ampio garage, p. auto privato. T.A., Cl. En. A € 205.000



B002: BOLGHERA: ADIACENTE AL PONTE DEI CAVALLEGGIERI, luminoso appartamento in ottime condizioni. Ingresso, zona giorno con angolo cottura, balcone ad est, ripostiglio, disbrigo, due ampie stanze doppie a ovest, bagno f.. € 235.000



B003: TENNA: SPLENDIDO DUPLEX IN CENTRO STORICO in palazzo del 1800. Accesso da ballatoio/balcone, ampio soggiorno, cucina abitabile, bagno; scala in legno per l'accesso alla zona mansardata con ampia stanza matrimoniale e stanza singola con un meraviglioso scorcio sul lago di Caldonazzo. Garage. Cl. En. D € 164.000



B006: V. MARIGHETTO: AMPIO 2 STANZE AD ULTIMO PIANO CON BALCONI, ottimamente esposto e con vista. Ingresso su atrio, zona giorno, con ampia cucina e zona relax, balcone ad ovest; disbrigo notte, ampio bagno f., due stanze matrimoniali e secondo balcone abitabile. Pauto coperto e cantina. Cl. En. F € 207.000



B031: MATTARELLO: OTTIMO APPARTAMENTO CON TERRAZZA A SUD, in palazzina fuori dal traffico. Ingresso, soggiorno cottura con uscita sull'ampio terrazzo, disbrigo attrezzato, stanza doppia, stanza matrimoniale, bagno f.. Garage e pauto cond. T.A., Cl. En. C+ € 225.000



B032: PERGINE: SPLENDIDO DUPLEX A ULTIMO PIANO VICINO AL CENTRO, servito da ascensore, in recente contesto di 6 unità. Atrio d'ingresso, zona living con zona cottura-pranzo e soggiorno, terrazzo abitabile, stanza singola, disbrigo, ampia matrimoniale, bagno f., ripostiglio. Al piano mansardato ampio e luminoso open-space e bagno. Box e pauto. T.A., Cl. En. B € 335.000



B037: POVO/BORINO: SPLENDIDO APPARTAMENTO BICAMERE DEL 2010 CON GIARDINO, ingresso indipendente, living con cucina a vista, disbrigo, ampia matrimoniale, generosa singola e bagno finestrato. Comodo garage a piano terra. Finiture extra-capitolato, riscaldamento a pavimento, tapparelle elettriche e cappotto! T.A., Cl. En. B € 260.000