



A010: VILLAMONTAGNA: AMPIO MINI da 59 mq. con BALCONE In contesto tranquillo e ben mantenuto, a primo piano, soggiorno con angolo cottura, balcone, ampia stanza matrimoniale servita da balcone, disbrigo arredabile e bagno. Totalmente arredato. Possibilità di Cantina ed eventuale Box. T.A., Cl. En. E

€ 114.000



A037: S. MARTINO: AMPIO MINI A ULTIMO PIANO PANORAMICO in piccola palazzina ben mantenuta, con cappotto e tetto rifatti. Ingresso, cucinino, soggiorno con uscita sul balcone a sud, ampia camera matrimoniale servita da balcone e bagno f.. Cantina. ** T.A., Cl. En. E

€ 135.000



A061: LIMITROFO CENTRO STORICO: MINIAPPARTAMENTO A NUOVO e ARREDATO, in posizione strategica, arredato, 2nd piano con ascensore, ingr., soggiorno/cucina, bagno f., st. matrimoniale, 2 balconi. Immobile a reddito - buon investimento! Cl. En. C

€ 125.000

A036: SOLTERI:



AMPIO MINI CON BALCONE vicinissimo a tutti i servizi, a secondo e ultimo piano. Ingresso, ampio soggiorno/cucina, ampio balcone a ovest, disbr. notte arredabile, ampia matrimoniale e comodo bagno. P.auto cond.. ** Ottimo anche per investimento ** T.A., Cl. En. D

€ 120.000 + ev. garage



B121: CLARINA: DUPLEX RISTRUTTURATO NEL 2002 - OTTIME FINITURE, in palazzo storico, vicino al centro. Ingr., soggiorno, cucina abitabile, bagno, ripostiglio, al piano superiore mansardato alto con travi a vista zona notte con 2 matrimoniali, bagno, ripostiglio. Avvolto di circa 25 mq. ad uso cantina/stube. P. auto. Cl. En. D

€ 265.000 + ev. garage



B1106: BASELGA DI PINE: FRONTE LAGO con TERRAZZA interessante appartamento con ingresso, ampia zona giorno con angolo cottura dalla spettacolare vista lago, stanza matrimoniale, stanza media e bagno. Terrazza panoramica di 35 metri. Possibilità di p. auto coperto. Cl. En. B

€ 154.000



C008: BOLGHERA: AMPIO 3 stanze da 130 mq. RISTRUTTURATO A NUOVO, vicino all'ospedale S. Chiara, con ottime finiture. Ingresso arredabile, spaziosa zona giorno a SUD con area soggiorno e cucina separate, balcone con vista libera, ripostiglio attrezzato, locale lavanderia, disbrigo notte, doppi servizi, 3 stanze matrimoniali dalle generose metrature. Grande cantina e comodo garage. Cl. En. D

€ 425.000



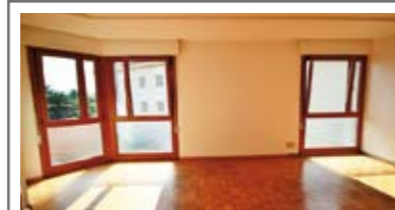
A064: SOLTERI: AMPIO MINIAPPARTAMENTO DEL 2006, vicino a tutti i servizi, ottimamente esposto a piano intermedio. Ingresso in ampio soggiorno/cucina servito da terrazzino, disimpegno notte arredabile, camera matrimoniale e bagno f.. Cantina. T.A., Cl. En. C

€ 114.000 + p. auto coperto



A090: LUNGO FERSINA: AMPIO BILOCALE RIAMMODERNATO A PIANO ALTO, ARREDATO, luminosissimo, ingresso, soggiorno con angolo cottura e uscita sul terrazzino ad ovest, disbrigo, stanza matrimoniale, bagno con doccia. Cantina. Cl. En. C+

€ 165.000 + ev. p. auto



B001: CORSO III NOVEMBRE: IN CONDOMINIO SIGNORILE A PIANO ALTO, ottimo appartamento soleggiato e luminoso con ingresso, soggiorno cucina, disbrigo, stanza singola, stanza matrimoniale con balcone a sud con vista libera, bagno e ripostiglio. Al piano interrato cantina. Cl. En. E

€ 238.000



B043 S. PIO X



IN PALAZZINA MANUTENTA, RISTRUTTURATO e ben esposto, ingresso, cucina - soggiorno con accesso al primo balcone, camera matrimoniale, camera singola / studio con sfogo sul secondo balcone e bagno. Grande cantina, p.auto cond. garantito. ** DA VEDERE **, Cl. En. E

€ 170.000



C045: LIMITROFO P.ZZA DUOMO: IN UNA DELLE ZONE PIÙ ESCLUSIVE, proponiamo meraviglioso appartamento di ben 174 mq., a piano intermedio, con scorcio sul Duomo. Immobile dotato di ricercati elementi storico-artistici. Da ristrutturare. Unico nel suo genere. T.A., Cl. En. G

€ 455.000



C053: TRENTO SUD: ATTICO 180 MQ. CON TERRAZZO PANORAMICO DA 70 MQ.. Ingresso, ampia zona giorno con cucina abitabile, dispensa, terrazzo con vista a 270 gradi, disimpegno, lavanderia, matrimoniale con guardaroba, 2 stanze doppie, balcone, doppi servizi finestrate. Box doppia, ampia cantina. * Possibilità di recupero fiscale *, T.A., Cl. En. A

€ 520.000



C065: ZONA V. MILANO: CENTRALISSIMO e SIGNORILE 3 STANZE: grande appartamento in condominio interamente mantenuto, ingresso, cucina abitabile, ampio e luminoso soggiorno con balcone a sud/ovest; disbrigo notte, 2 grandi matrimoniali, balcone, stanza doppia, doppi servizi, ripostiglio, Cl. En. E

€ 400.000 + garage



B002: TRENTO SUD: LUMINOSISSIMO ULTIMO PIANO CON PERTINENZE In palazzina recentemente mantenuta, ingr., soggiorno cottura, bel balcone/terrazzo a ovest con vista, disbrigo, stanza matrimoniale, stanza doppia, bagno f.. Ampio BOX soppalcabile, orto con irrigazione e p.auto assegnato. Cl. En. E

€ 189.000



B009: S. PIO X - VICINANZA ALBERE: TOTALMENTE RISTRUTTURATO CON TERRAZZA, in contesto tranquillo e riservato, cucina - soggiorno, ripostiglio ad uso lavanderia, bagno, camera matrimoniale, camera media, balconcino e terrazza da 40 mq.. Cantina da 14mq., T.A., Cl. En. C

€ 245.000



B022: GARDOLO: IN PALAZZINA MANUTENTATA E CON CAPPOTTO, appartamento a ultimo piano CON ASCENSORE, ben esposto e luminoso. ingresso, zona open-space con soggiorno/cucina, camera singola, camera matrimoniale, corridoio arredabile e bagno. Pauto cond. e soffitta. Cantina, garage, p.auto cond.. OTTIME FINITURE. Cl. En. D

€ 145.000 + ev. garage



C068: MARTIGNANO: CENTRALISSIMO IN CONDOMINIO RINNOVATO DUPLEX totalmente riammodernato con accesso indipendente, atrio, ampia zona living con soggiorno e zona pranzo ben definiti, cucina abitabile, bagno f., ripostiglio, balcone. Scala ben armonizzata per accedere alla zona notte, matrimoniale con bagno privato, cabina armadio, bagno f., stanza doppia, balcone e stanza singola. Cantina, garage, p.auto cond.. OTTIME FINITURE. Cl. En. D

€ 375.000



G002: M. BONDONE: VILLA con AMPIO GIARDINO, a pochi minuti dalla città e a pochi passi dalle piste da sci, composta da due appartamenti indipendenti con ampio giardino a circondare. L'immobile gode di una impareggiabile vista sul Brenta e sulla vallata. Immobile raro nel suo genere e in ottima posizione, adatto anche a essere riadattato a B&B. * DA VEDERE * Cl. En. F

€ 350.000



G013: CERVARA: CASA INDIPENDENTE CON CORTILE E GIARDINO indipendenza e tranquillità nelle immediate vicinanze del centro città. Immobile su 2 livelli abitabili oltre a cantine per totali 229 mq., ampio e soleggiato giardino da 190 mq. a circondare, cortile per il posteggio auto. Necessità di interventi di miglioramento. (Possibile creare 2 unità) * DA VEDERE * T.A., Cl. En. G

€ 415.000



B029: COGNOLA: SPENDIDO 2 STANZE RISTRUTTURATO, In posizione tranquilla fuori dal traffico, ingresso, ampia zona giorno con cucina a vista, ampio balcone a ovest, disbrigo, stanza doppia, stanza matrimoniale, secondo balcone a est, doppi servizi. Cantina e spazioso garage. T.A., Cl. En. D

€ 270.000



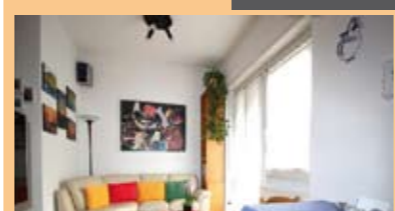
B056: S. PIO X: IN ZONA LIMITROFA AL QUARTIERE DELLE ALBERE, in posizione tranquilla, a piano alto, ingresso, soggiorno - cucina separati con uscita sul balcone, due camere da letto con uscita su altri due balconi e bagno f.. Comodo Garage. T.A., Cl. En. B

€ 218.000



B060: TRENTO SUD: BEL 2 STANZE IN PALAZZINA A RISPARMIO ENERGETICO, dotato di ogni comfort, luminoso con TERRAZZA a vista libera. Ingresso arredabile, zona giorno con angolo cottura, la zona notte è composta da stanza matrimoniale, stanza media e bagno. Una TERRAZZA da 14 mq. serve tutti gli ambienti. T.A., Cl. En. A

€ 230.000 + ev. garage



G026: BASELGA DI PINE: VILLA IMMERSA IN UN PARCO DI OLTRE 2700 MQ., con ottima vista aperta. Ampio patio abitabile, angolo cottura, zona pranzo, spazioso soggiorno con caminetto e zona studio, zona notte con matrimoniale e 2 ampie singole, doppi servizi finestrate. Ampie finestrature e buone finiture. * Unica nel genere *, T.A., Cl. En. G

€ 390.000



H010: VATTARO: BELLA PORZIONE LIBERA SU 3 LATI, in centro paese, da sistemare con possibilità di sopraelevazione e trasformazione in splendido DUPLEX con soggiorno, cucina abitabile, balcone a sud, bagno f., stanza, ripostiglio e sottotetto trasformabile in zona notte, avvolti, garage, T.A., Cl. En. G

€ 59.000



H014: VILLAZZANO: SCHIERA CENTRALE PERFETTE CONDIZIONI, in zona tranquilla e soleggiata, ingresso da cortiletto esterno, disbrigo, cucina abitabile, ampia sala con balcone e giardino lastricato, bagno f., livello notte con 3 stanze, ampio bagno, 2 balconi. Al piano mansardato alto, locale hobbies/studio, lavanderia, terrazzo a vasca. Pauto privato, box doppio, cantinotto. T.A., Cl. En. N.D.

€ 335.000